



# Stationsbefragung

Rathenow, Bahnhof



2023

**Verkehrsverbund  
Berlin-Brandenburg**

**vbb.de**

Für:

**Verkehrsverbund Berlin-Brandenburg**

Stralauer Platz 29

10243 Berlin

Durch:

**SPV Spreepfan Verkehr GmbH**

Rothenburgstraße 38

12163 Berlin

Tel: 030/80 93 58 100

Fax: 030/80 93 58 101

E-Mail: [info@spv-berlin.de](mailto:info@spv-berlin.de)

Mitwirkung:

Dipl.-Ing. Bertram Teschner

Alexander Sidor M.Sc.

## Inhalt

Inhalt .....	3
1 Bahnhofsauswertung – Diagramme .....	4
1.1 Rathenow, Bahnhof .....	4
1.1.1 Rathenow, Bahnhof; alle Linien; alle Richtungen .....	4
1.1.2 Rathenow, Bahnhof; Linie: RB51; Richtung: Brandenburg .....	14
1.1.3 Rathenow, Bahnhof; Linie: RE4; Richtung: Berlin .....	23

# 1 Bahnhofsauswertung – Diagramme

## 1.1 Rathenow, Bahnhof

Erhebungstag:	16.10. + 28.11.23
Wetter:	3 bis 11°C
Linien/Richtungen:	RB51 /Brandenburg RE4 /Berlin
ÖPNV-Anteil im Vorlauf:	5%
Anmerkungen:	RB51/Brandenburg: Stunde 9: Zugausfall RE4/Berlin: Stunde 10: Zugausfall

### 1.1.1 Rathenow, Bahnhof; alle Linien; alle Richtungen

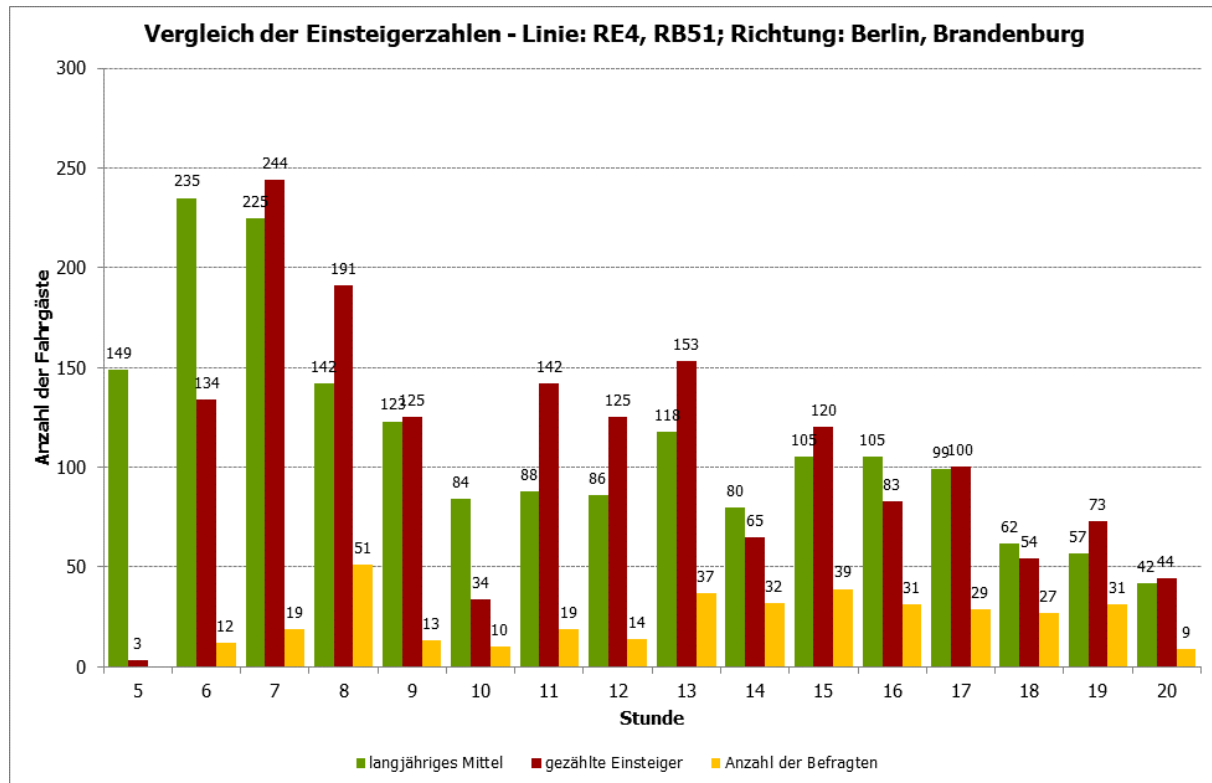
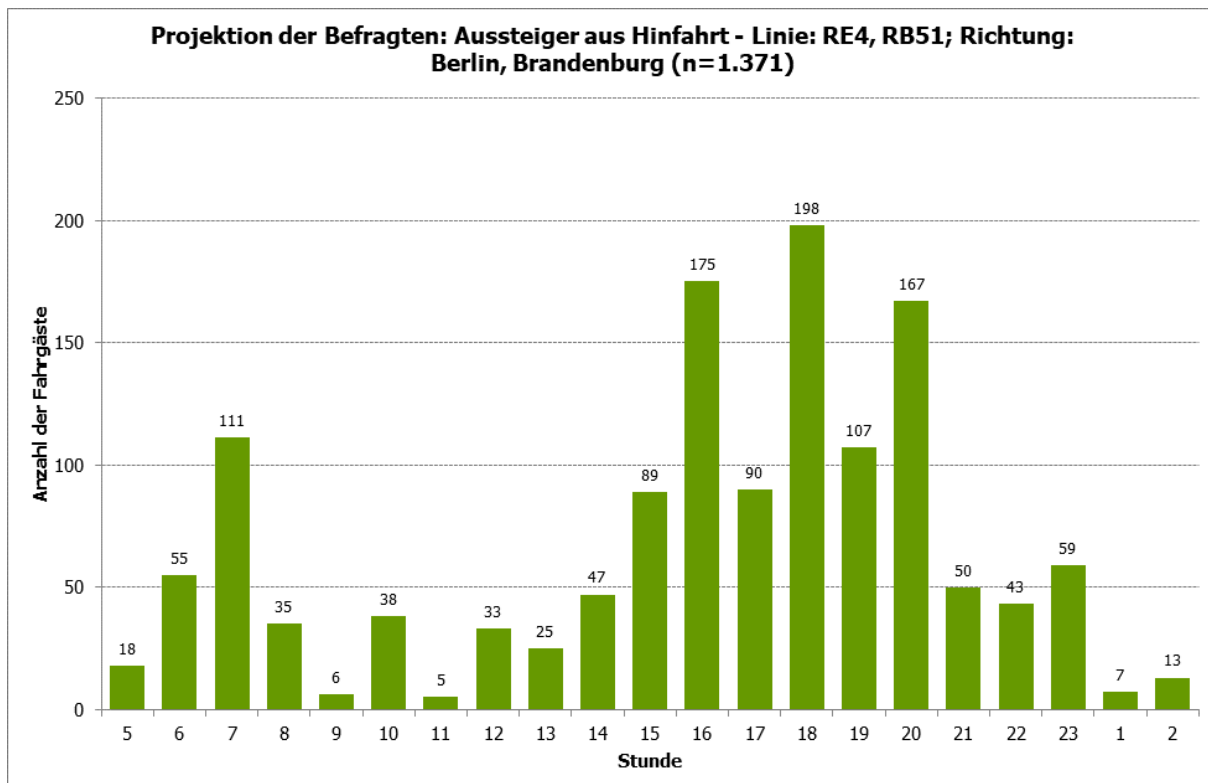
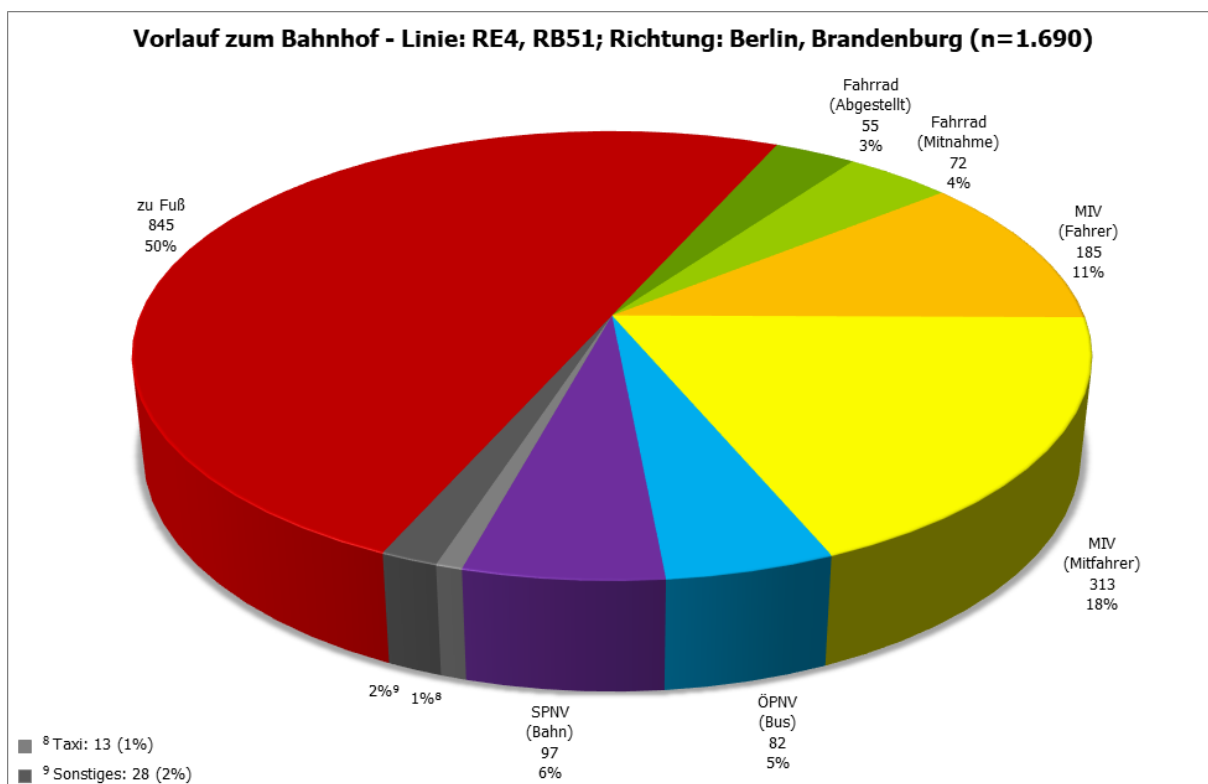


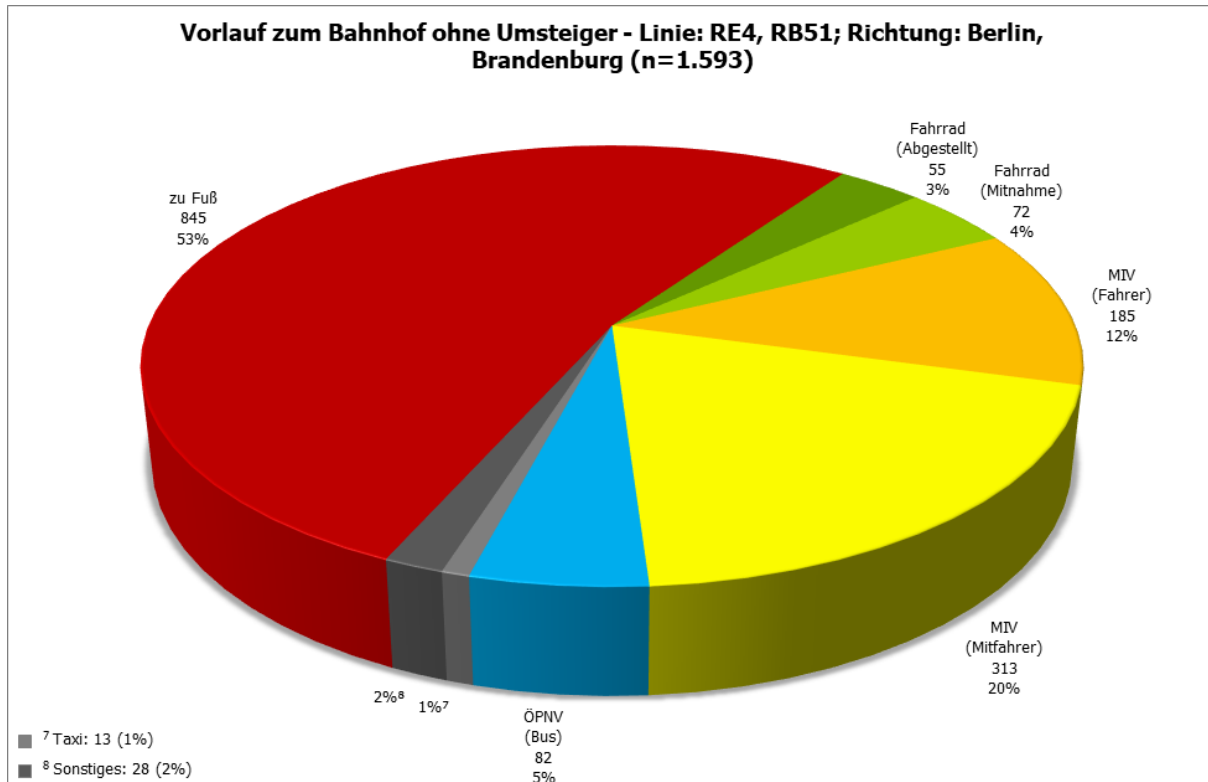
Abbildung 1: Rathenow, Bahnhof - Vergleich der Einsteigerzahlen - Linie: RE4, RB51; Richtung: Berlin, Brandenburg



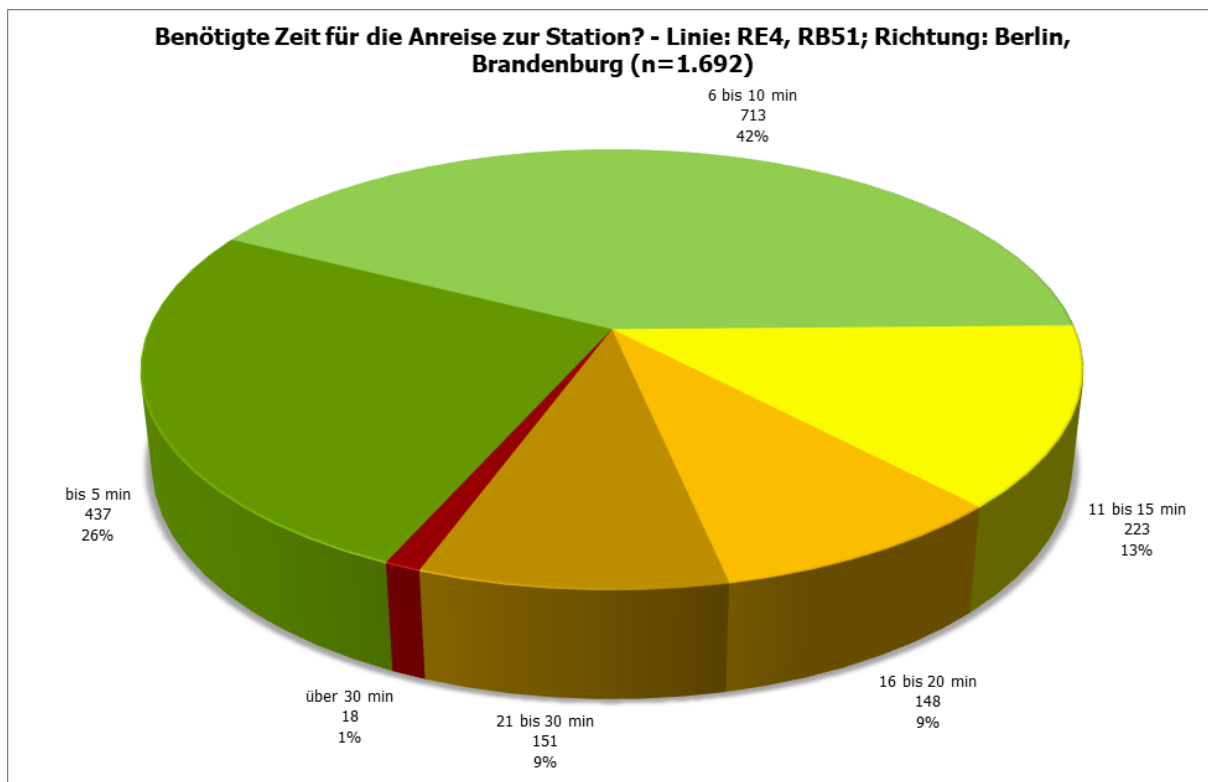
**Abbildung 2: Rathenow, Bahnhof - Projektion der Befragten: Aussteiger aus Hinfahrt - Linie: RE4, RB51; Richtung: Berlin, Brandenburg (n=1.371)**



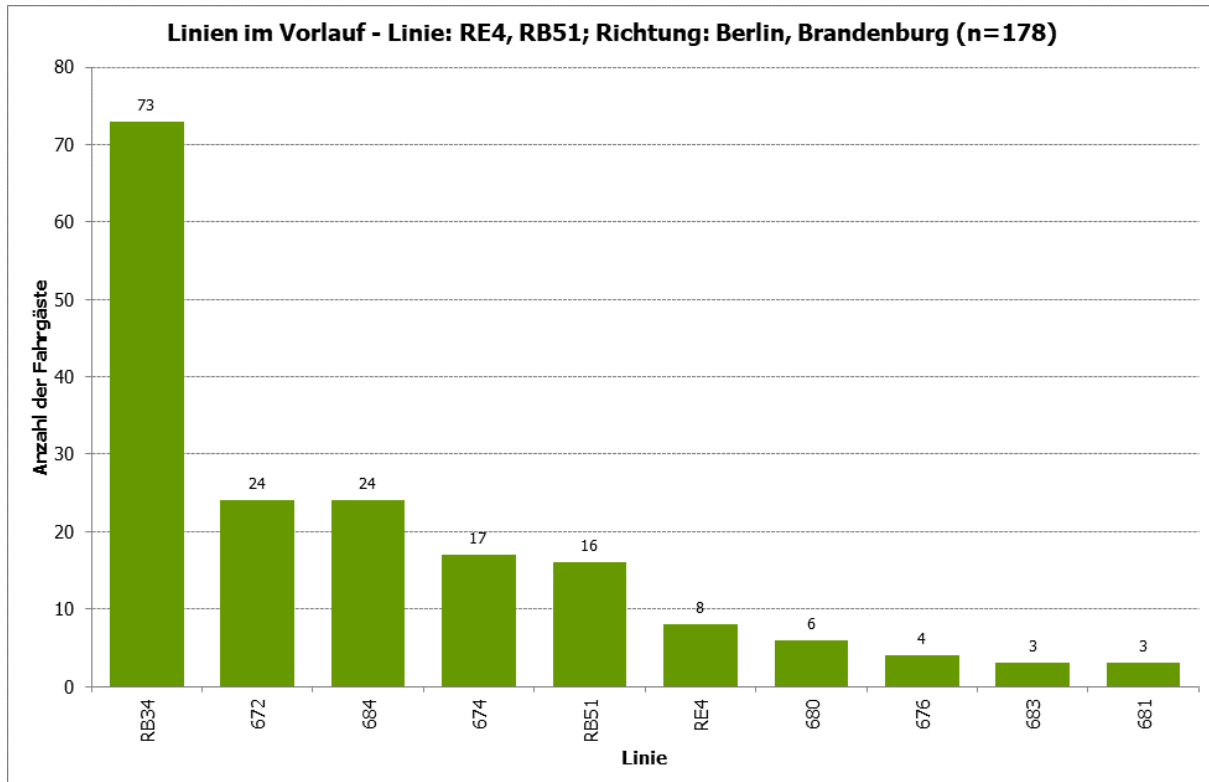
**Abbildung 3: Rathenow, Bahnhof - Vorlauf zum Bahnhof - Linie: RE4, RB51; Richtung: Berlin, Brandenburg (n=1.690)**



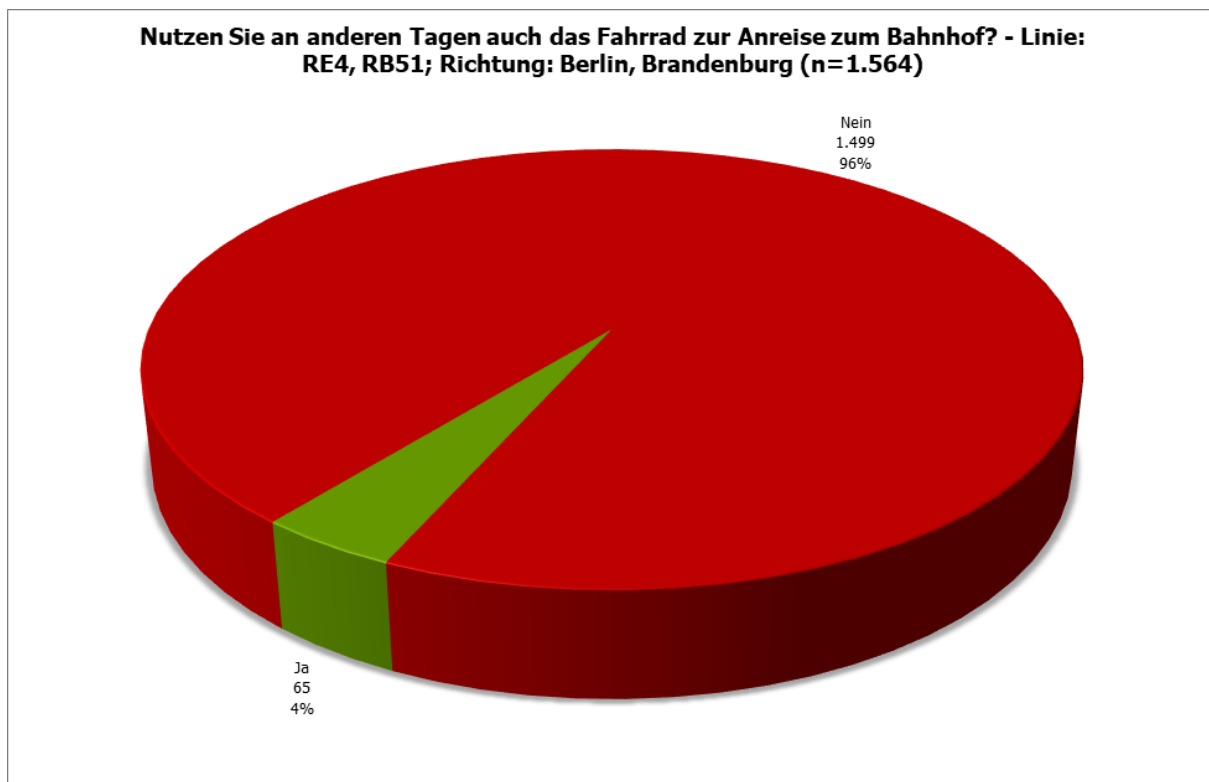
**Abbildung 4: Rathenow, Bahnhof - Vorlauf zum Bahnhof ohne Umsteiger - Linie: RE4, RB51; Richtung: Berlin, Brandenburg (n=1.593)**



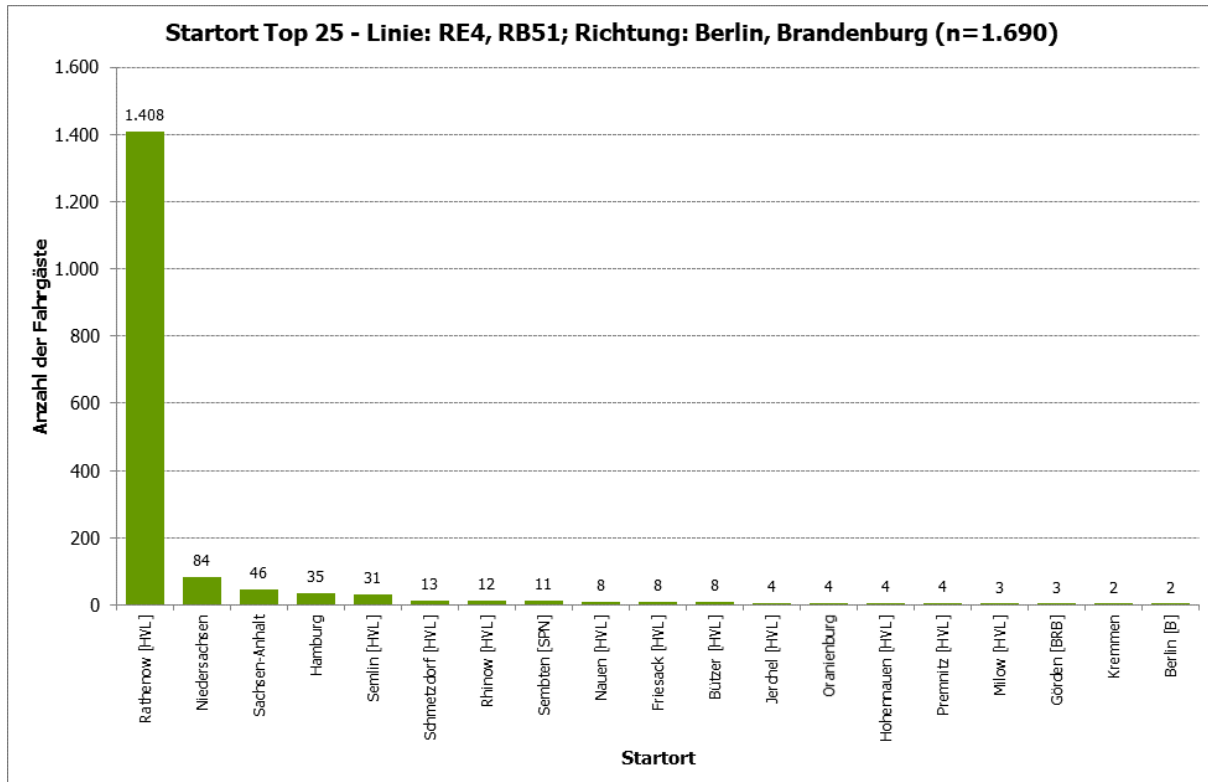
**Abbildung 5: Rathenow, Bahnhof - Benötigte Zeit für die Anreise zur Station? - Linie: RE4, RB51; Richtung: Berlin, Brandenburg (n=1.692)**



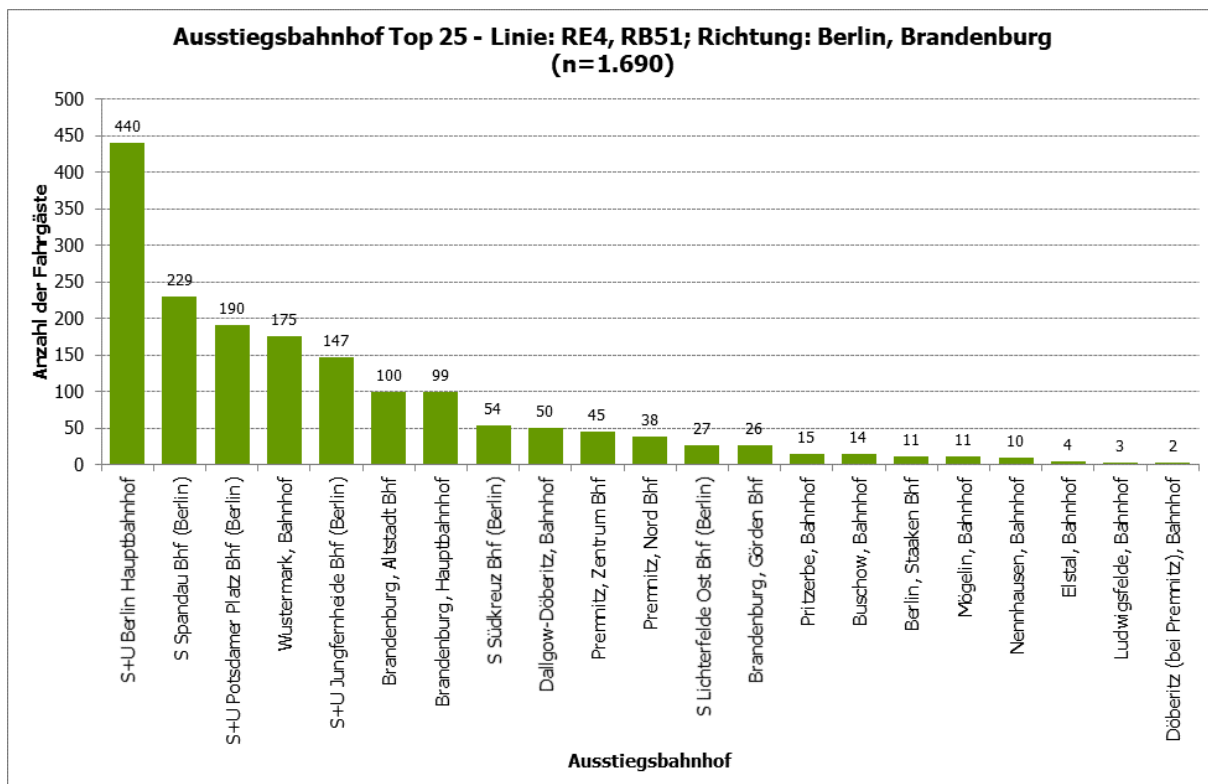
**Abbildung 6: Rathenow, Bahnhof - Linien im Vorlauf - Linie: RE4, RB51; Richtung: Berlin, Brandenburg (n=178)**



**Abbildung 7: Rathenow, Bahnhof - Nutzen Sie an anderen Tagen auch das Fahrrad zur Anreise zum Bahnhof? - Linie: RE4, RB51; Richtung: Berlin, Brandenburg (n=1.564)**

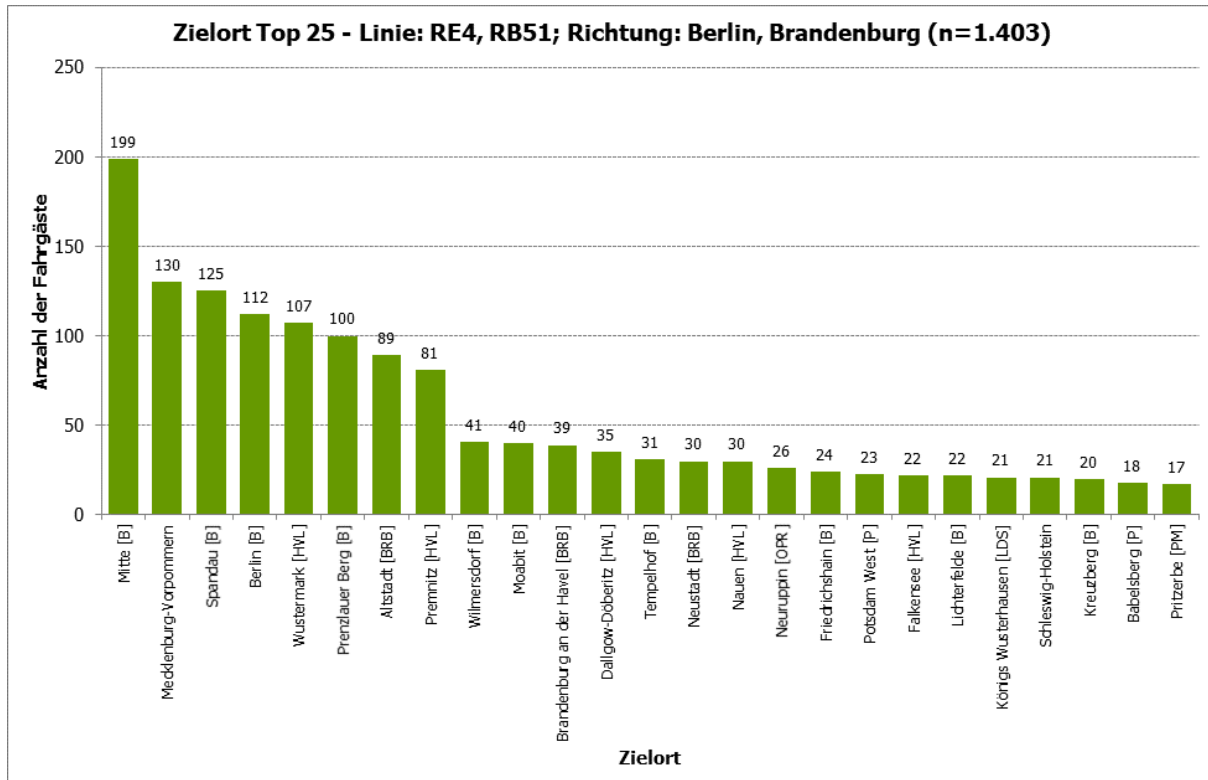


**Abbildung 8: Rathenow, Bahnhof - Startort Top 25 - Linie: RE4, RB51; Richtung: Berlin, Brandenburg (n=1.690)**

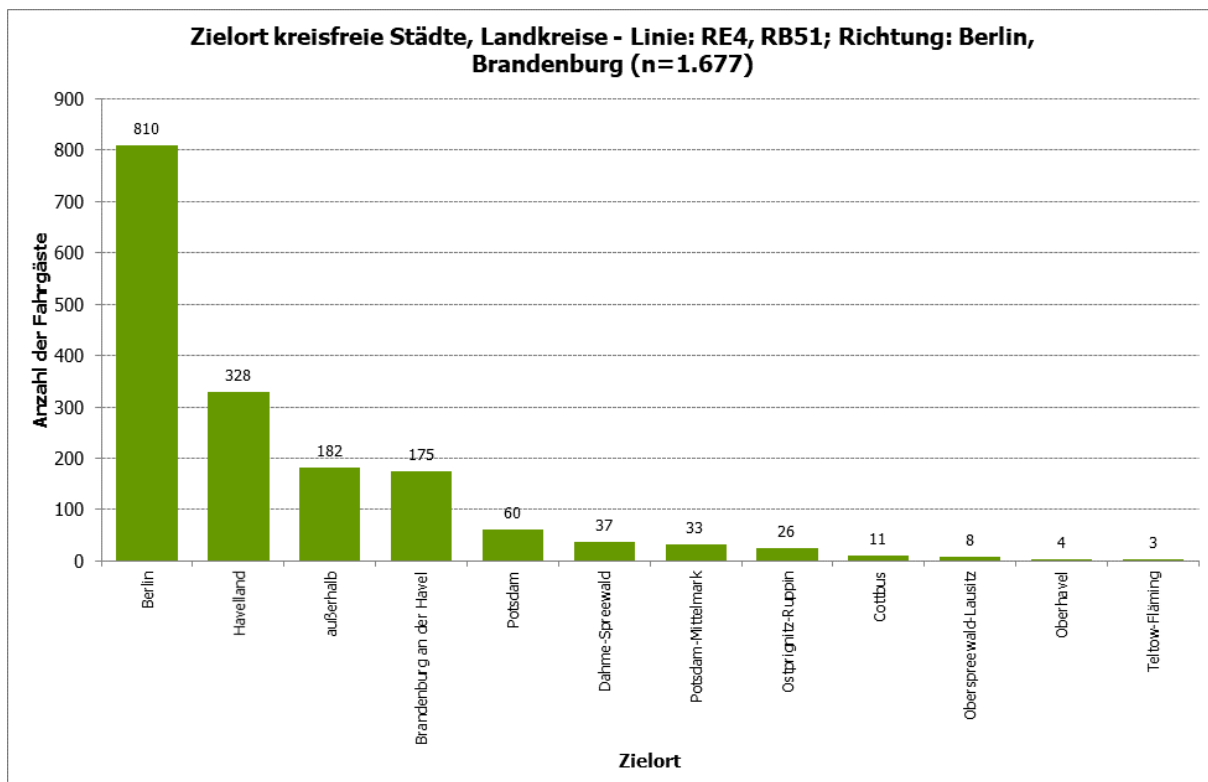


**Abbildung 9: Rathenow, Bahnhof - Ausstiegsbahnhof Top 25 - Linie: RE4, RB51; Richtung: Berlin, Brandenburg (n=1.690)**

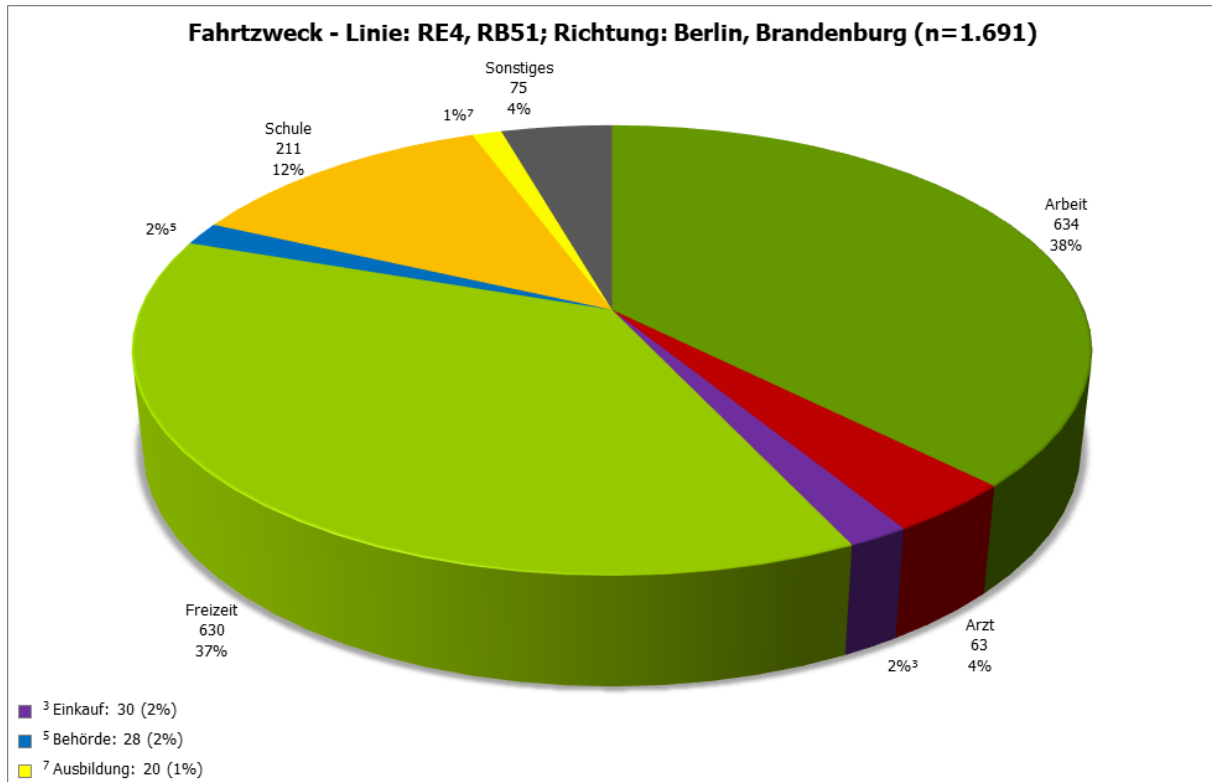




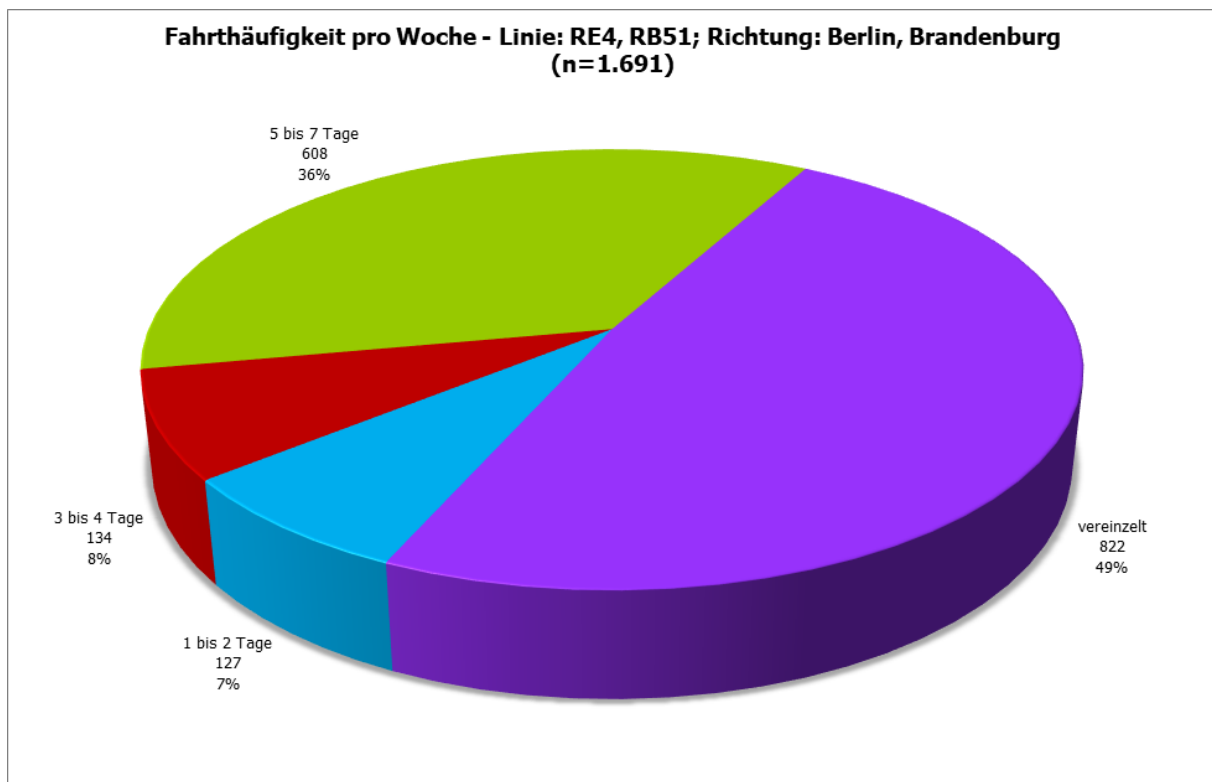
**Abbildung 10: Rathenow, Bahnhof - Zielort Top 25 - Linie: RE4, RB51; Richtung: Berlin, Brandenburg (n=1.403)**



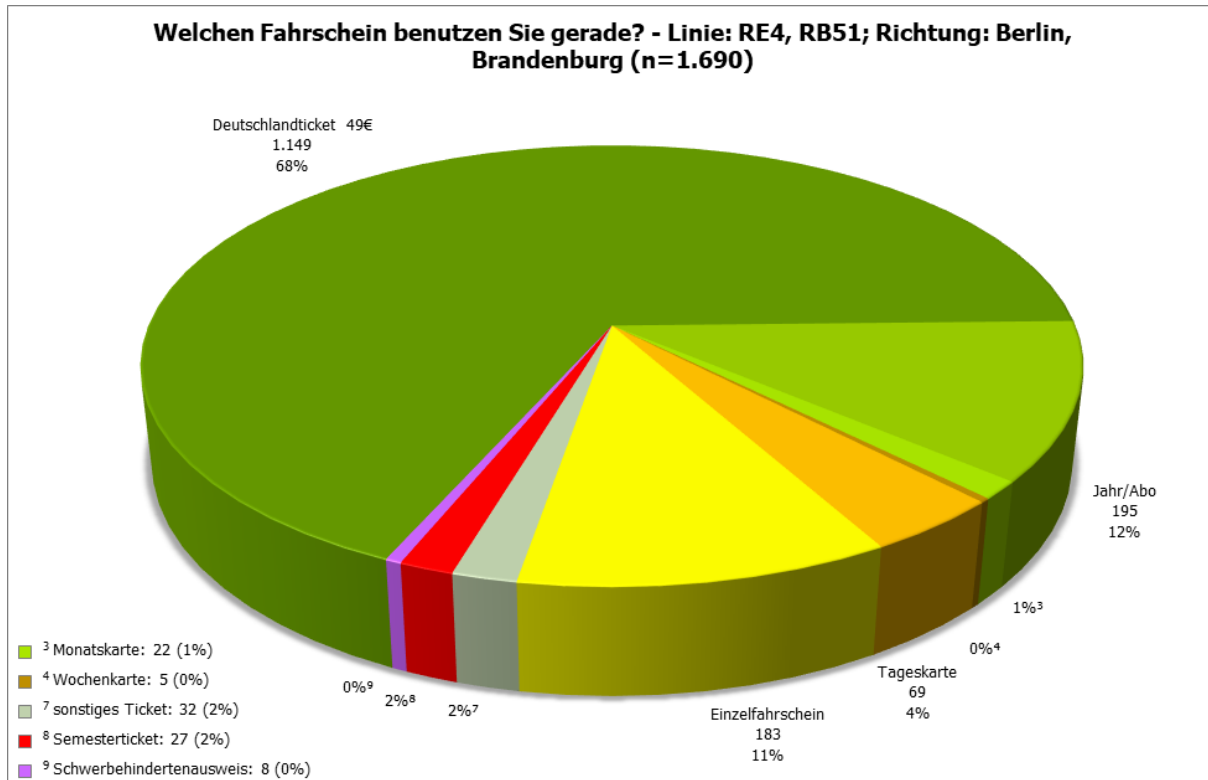
**Abbildung 11: Rathenow, Bahnhof - Zielort kreisfreie Städte, Landkreise - Linie: RE4, RB51; Richtung: Berlin, Brandenburg (n=1.677)**



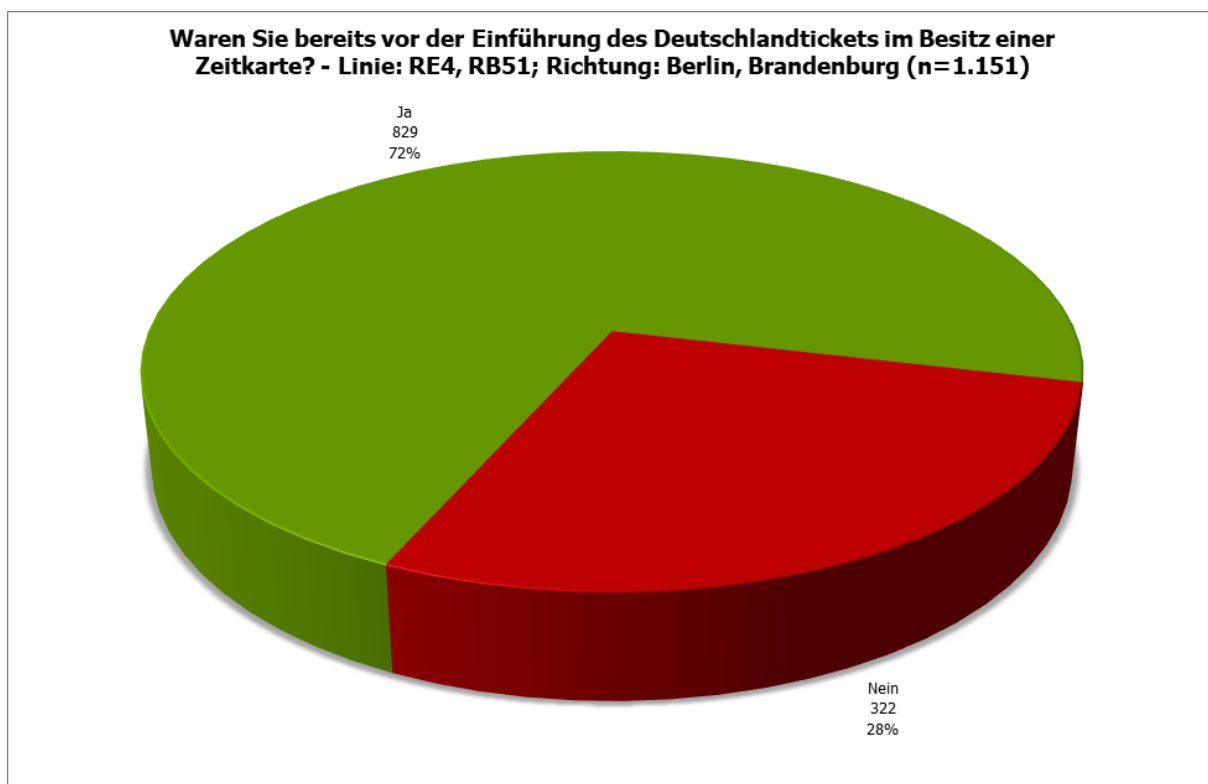
**Abbildung 12: Rathenow, Bahnhof - Fahrtzweck - Linie: RE4, RB51; Richtung: Berlin, Brandenburg (n=1.691)**



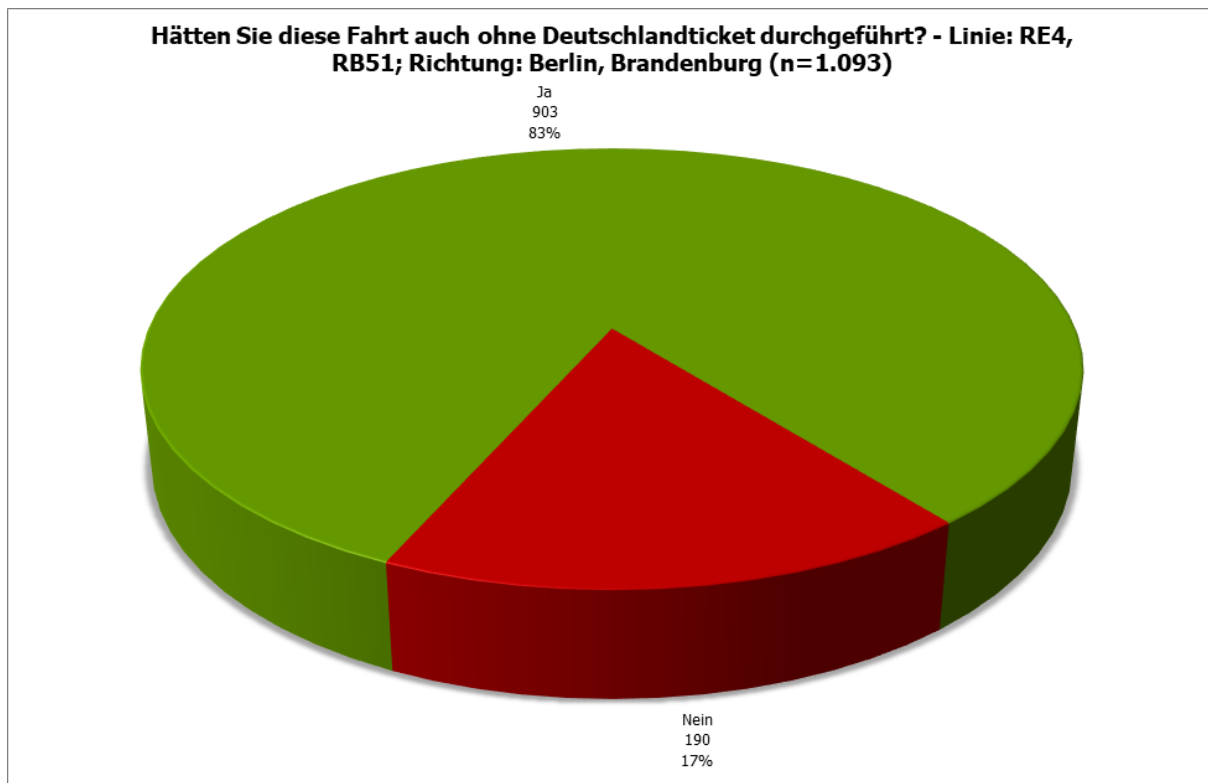
**Abbildung 13: Rathenow, Bahnhof - Fahrthäufigkeit pro Woche - Linie: RE4, RB51; Richtung: Berlin, Brandenburg (n=1.691)**



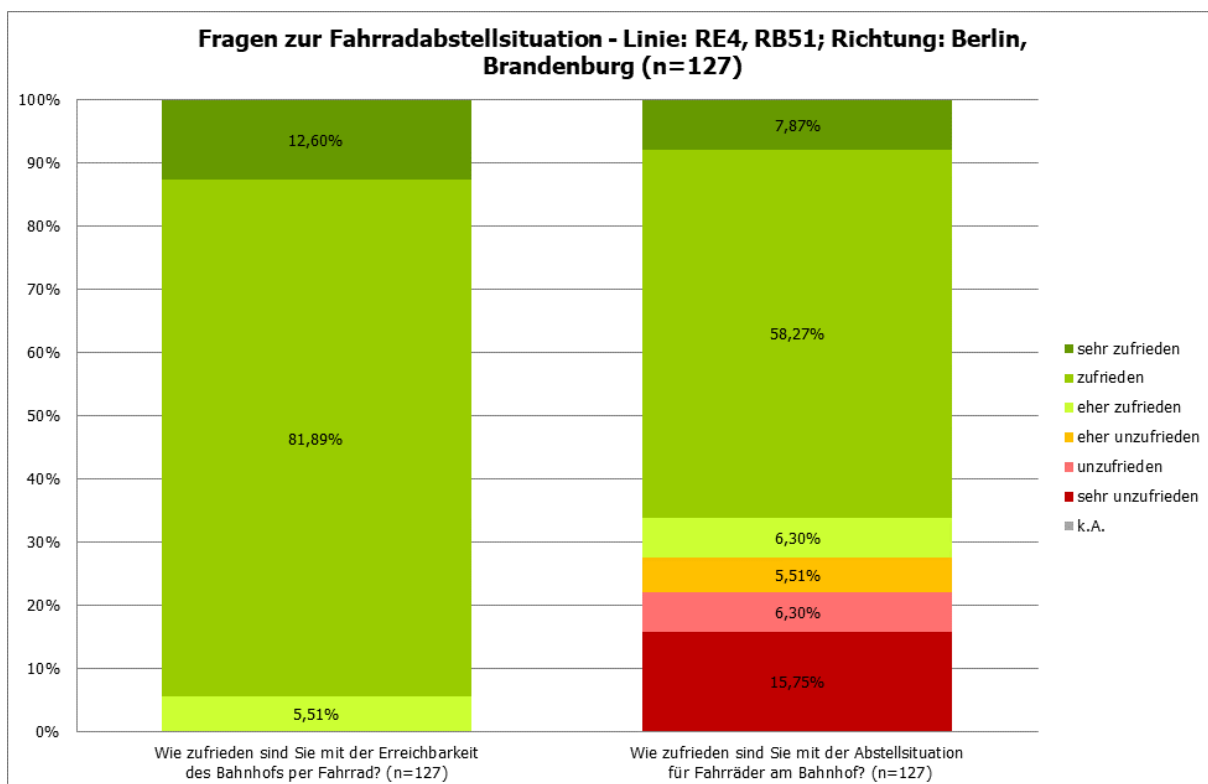
**Abbildung 14: Rathenow, Bahnhof - Welchen Fahrschein benutzen Sie gerade? - Linie: RE4, RB51; Richtung: Berlin, Brandenburg (n=1.690)**



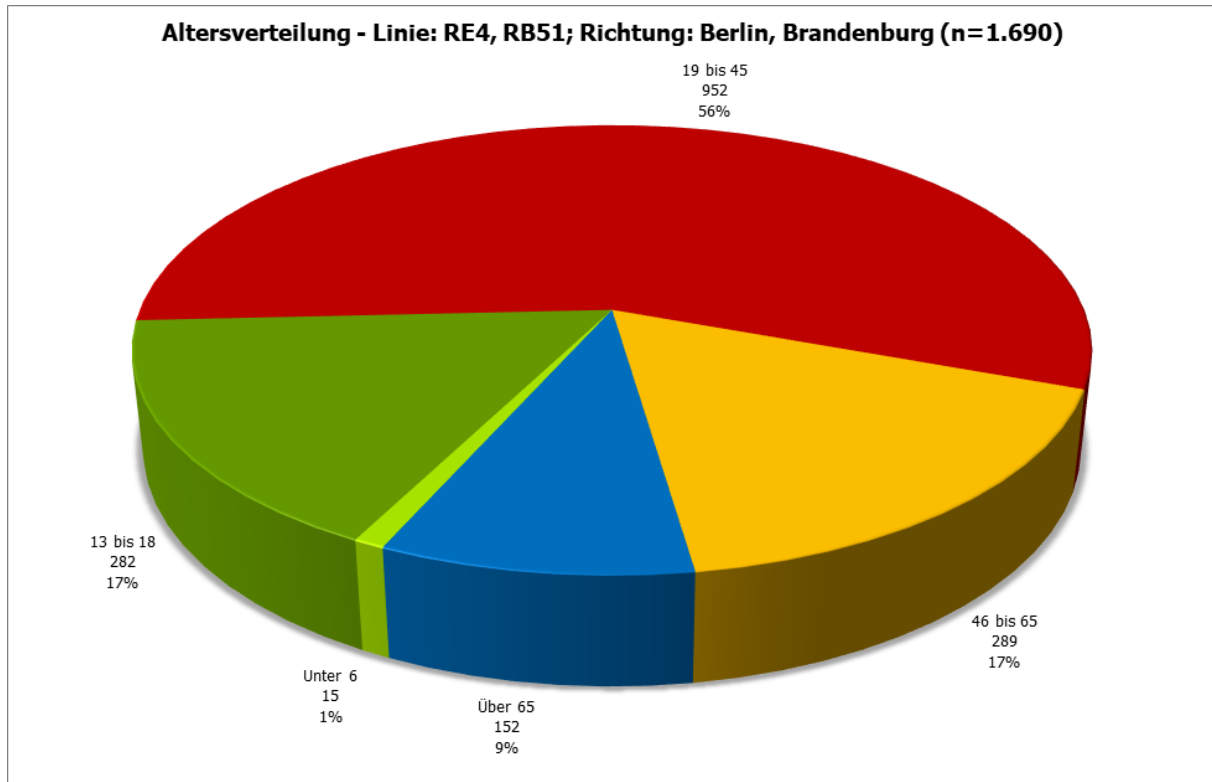
**Abbildung 15: Rathenow, Bahnhof - Waren Sie bereits vor der Einführung des Deutschlandtickets im Besitz einer Zeitkarte? - Linie: RE4, RB51; Richtung: Berlin, Brandenburg (n=1.151)**



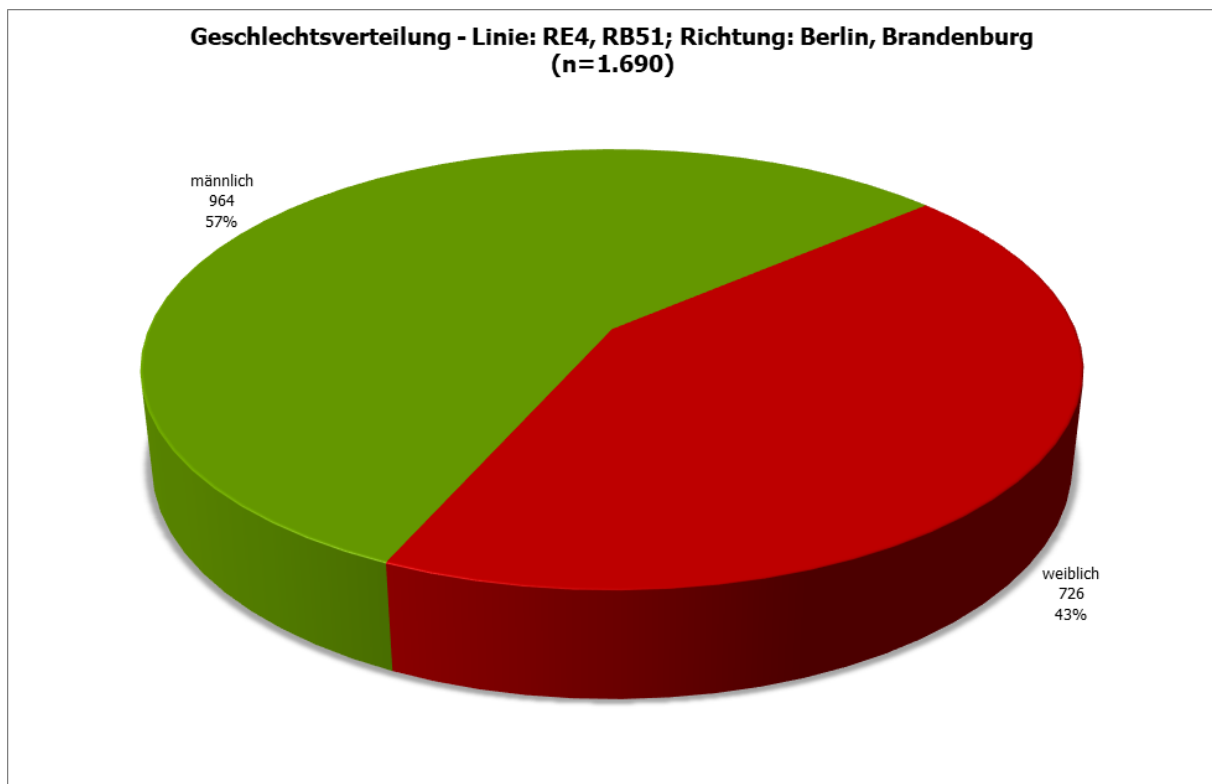
**Abbildung 16: Rathenow, Bahnhof - Hätten Sie diese Fahrt auch ohne Deutschlandticket durchgeführt? - Linie: RE4, RB51; Richtung: Berlin, Brandenburg (n=1.093)**



**Abbildung 17: Rathenow, Bahnhof - Fragen zur Fahrradabstellsituation - Linie: RE4, RB51; Richtung: Berlin, Brandenburg (n=127)**

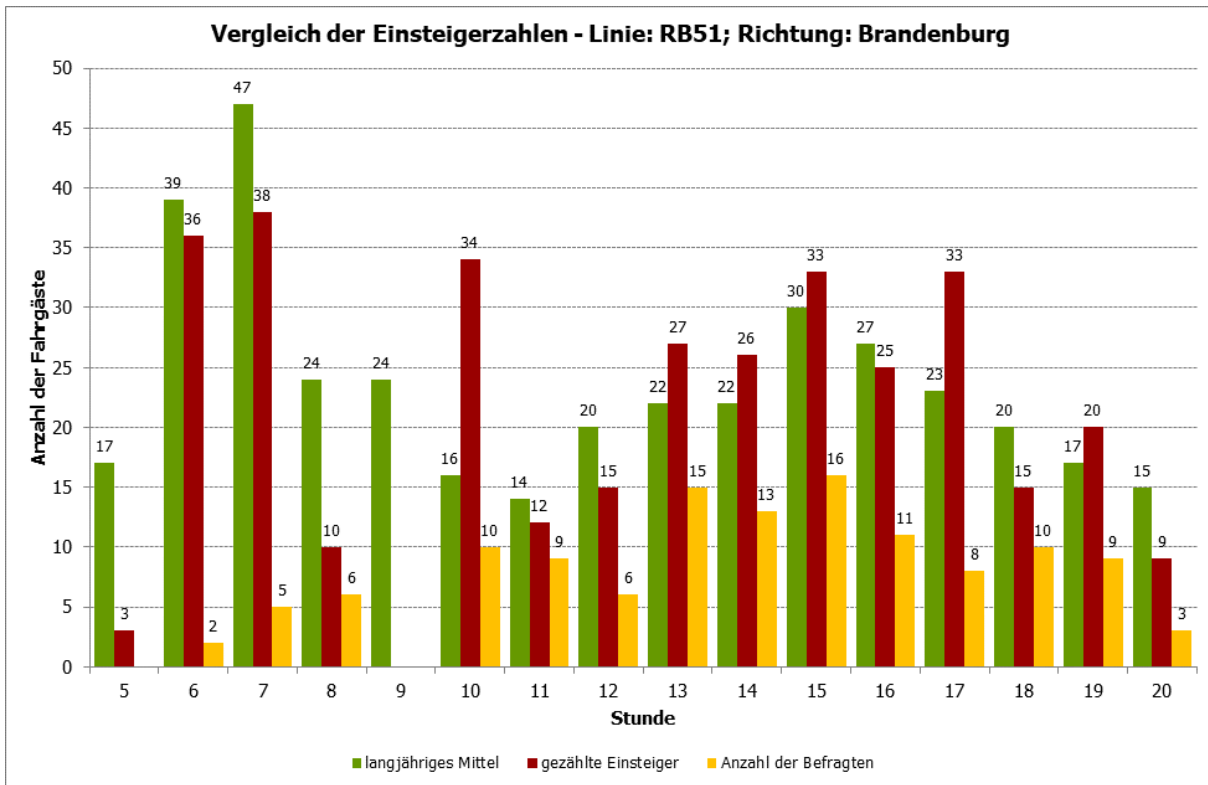


**Abbildung 18: Rathenow, Bahnhof - Altersverteilung - Linie: RE4, RB51; Richtung: Berlin, Brandenburg (n=1.690)**

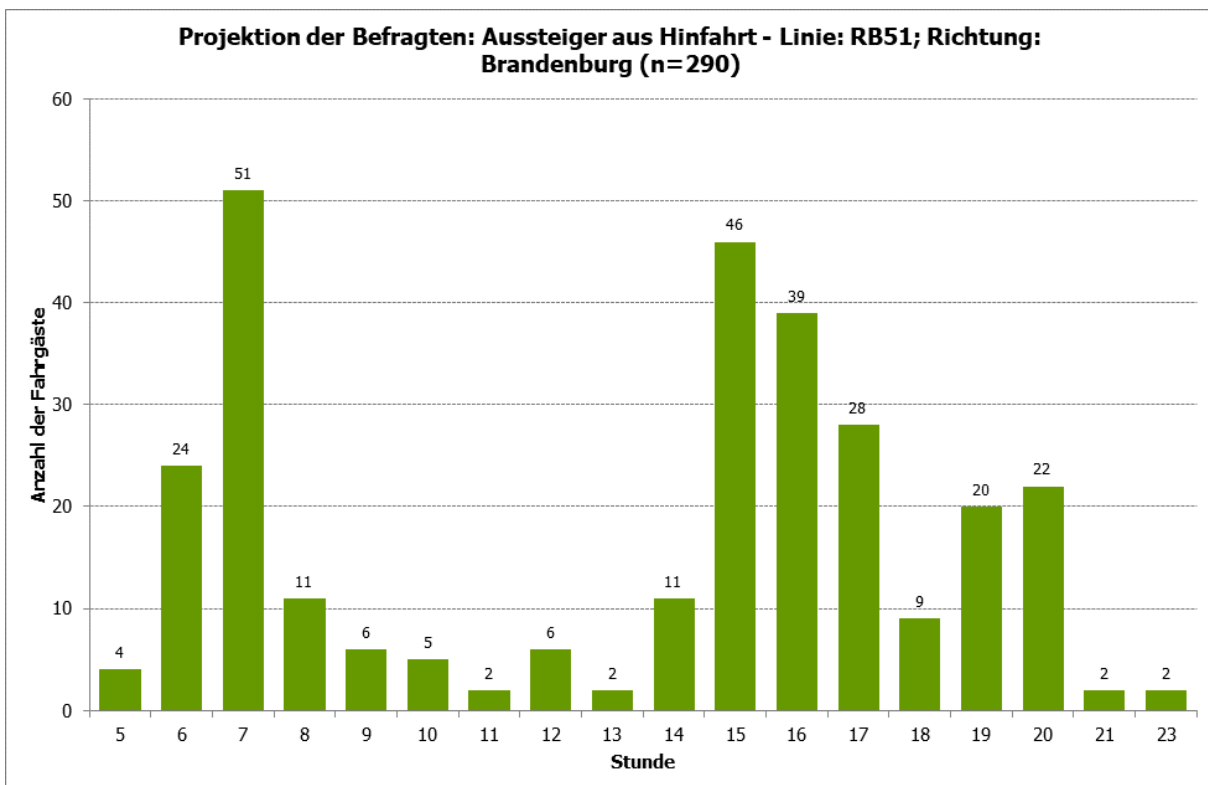


**Abbildung 19: Rathenow, Bahnhof - Geschlechtsverteilung - Linie: RE4, RB51; Richtung: Berlin, Brandenburg (n=1.690)**

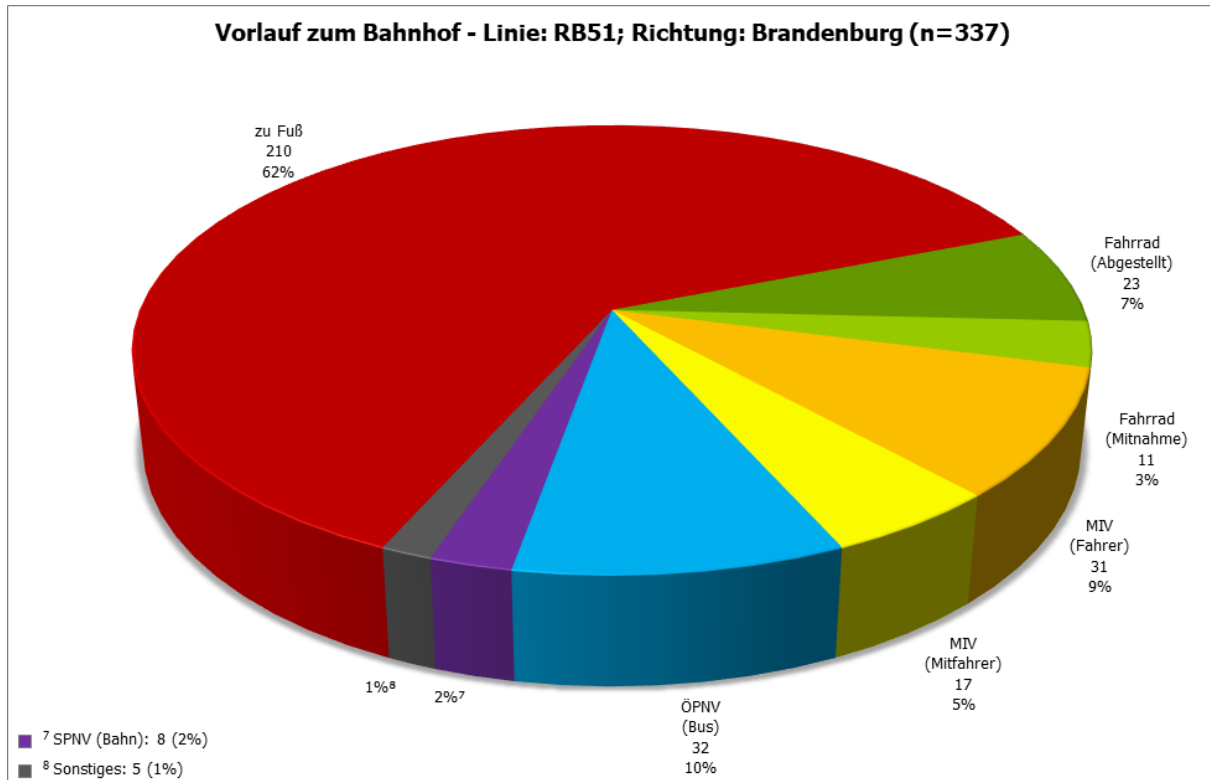
**1.1.2 Rathenow, Bahnhof; Linie: RB51; Richtung: Brandenburg**



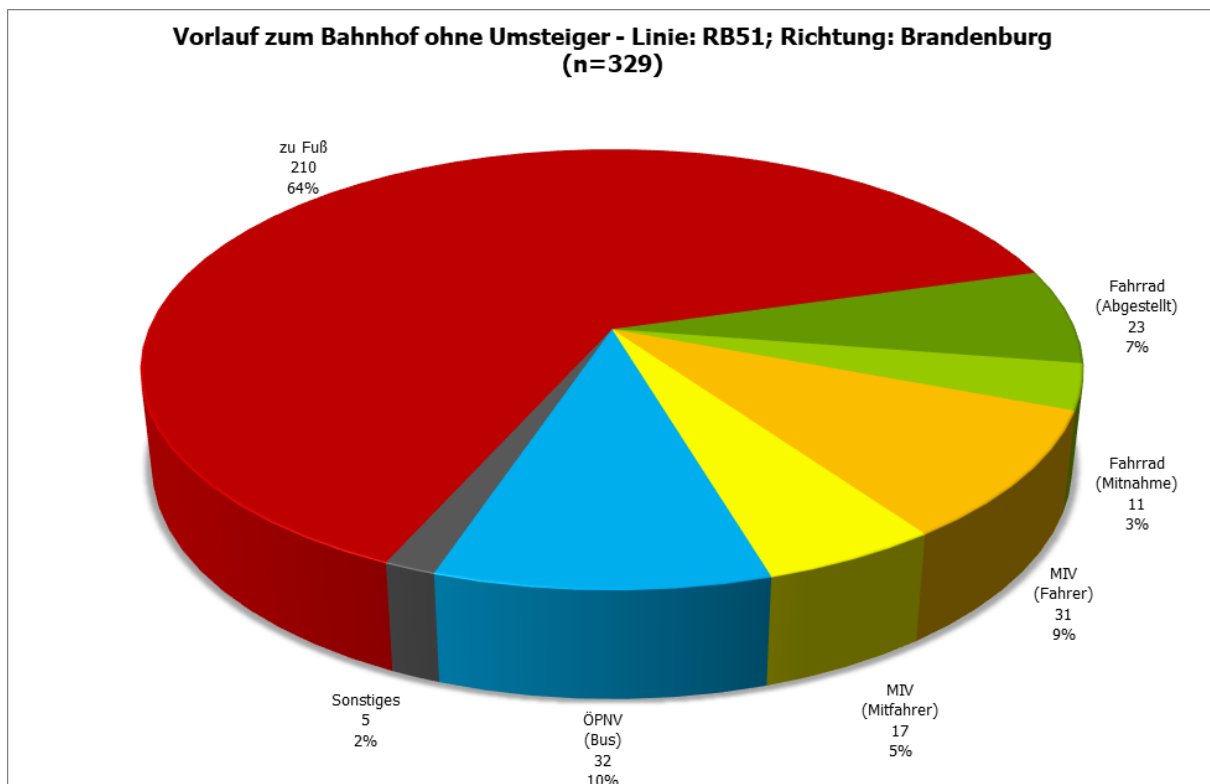
**Abbildung 20: Rathenow, Bahnhof - Vergleich der Einsteigerzahlen - Linie: RB51; Richtung: Brandenburg**



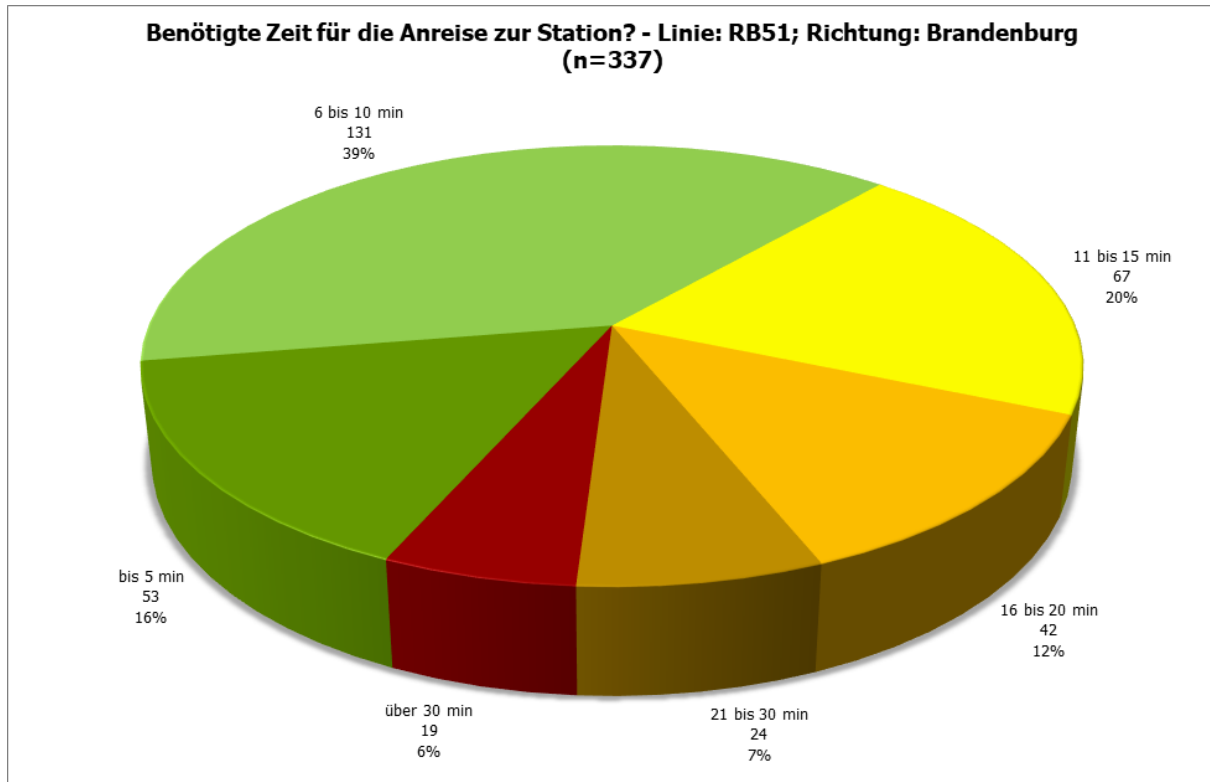
**Abbildung 21: Rathenow, Bahnhof - Projektion der Befragten: Aussteiger aus Hinfahrt - Linie: RB51; Richtung: Brandenburg (n=290)**



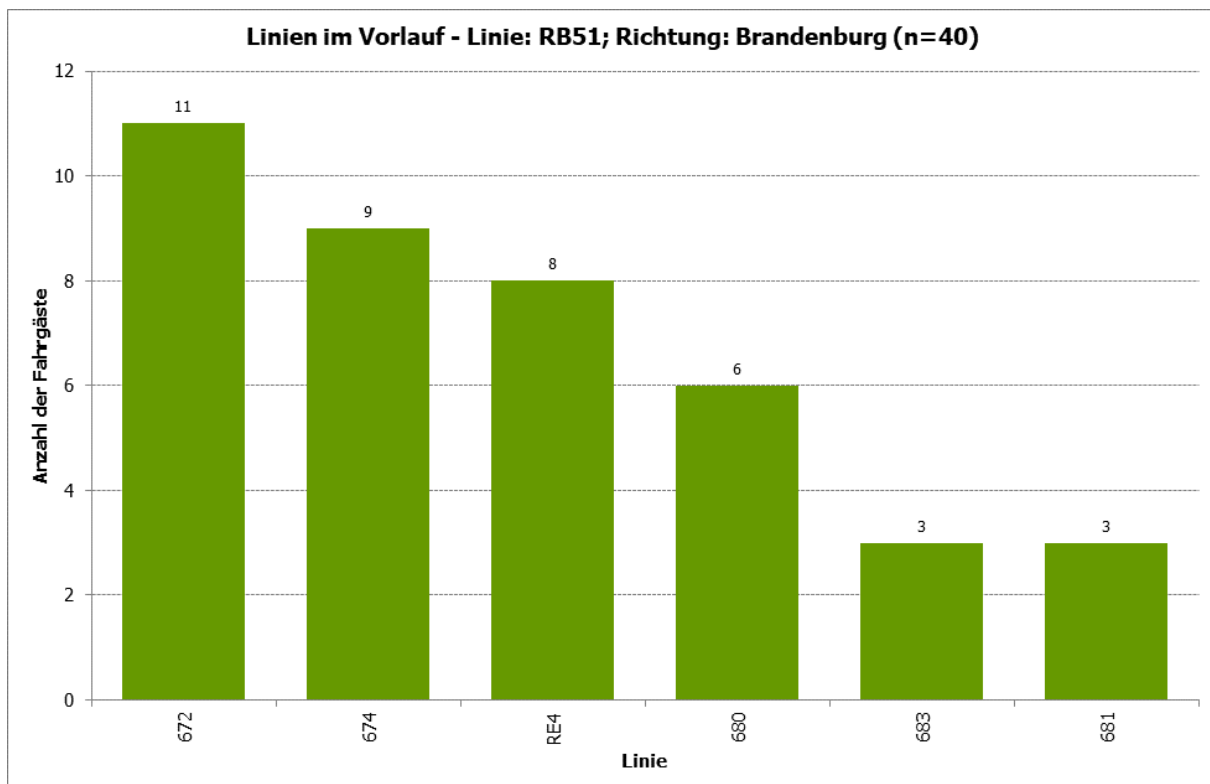
**Abbildung 22: Rathenow, Bahnhof - Vorlauf zum Bahnhof - Linie: RB51; Richtung: Brandenburg (n=337)**



**Abbildung 23: Rathenow, Bahnhof - Vorlauf zum Bahnhof ohne Umsteiger - Linie: RB51; Richtung: Brandenburg (n=329)**

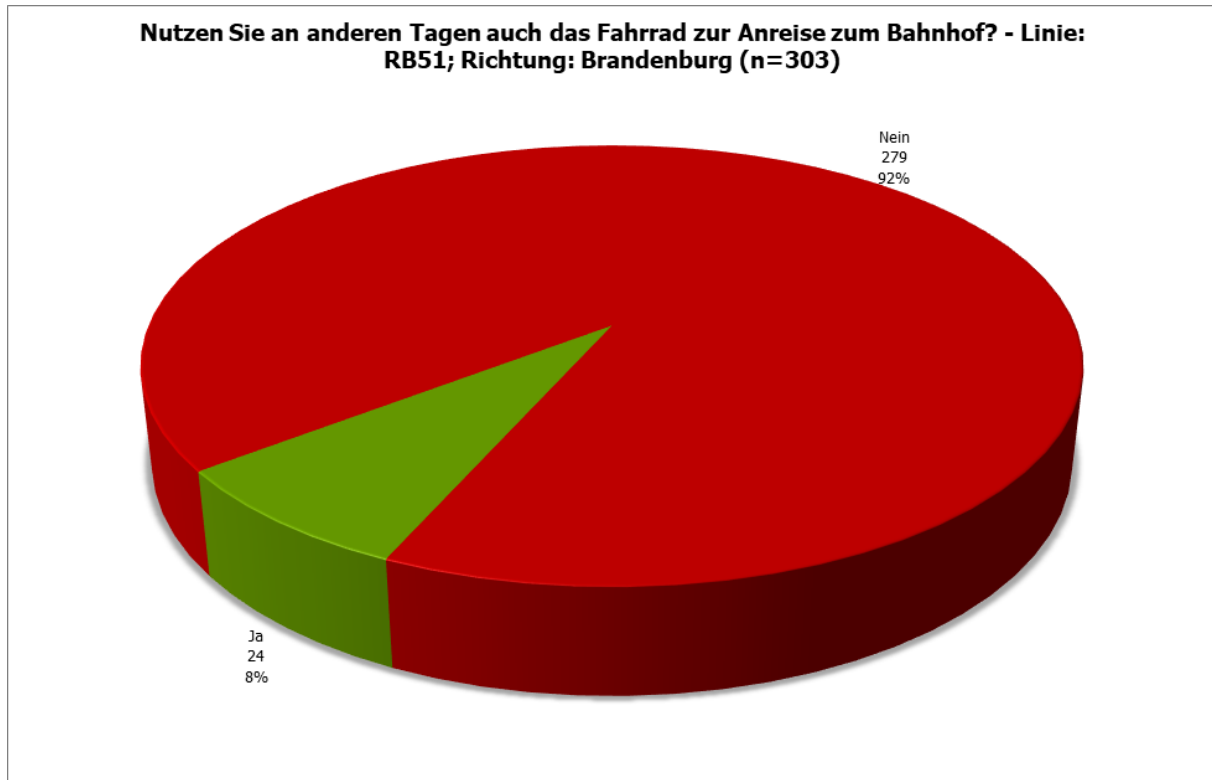


**Abbildung 24: Rathenow, Bahnhof - Benötigte Zeit für die Anreise zur Station? - Linie: RB51; Richtung: Brandenburg (n=337)**

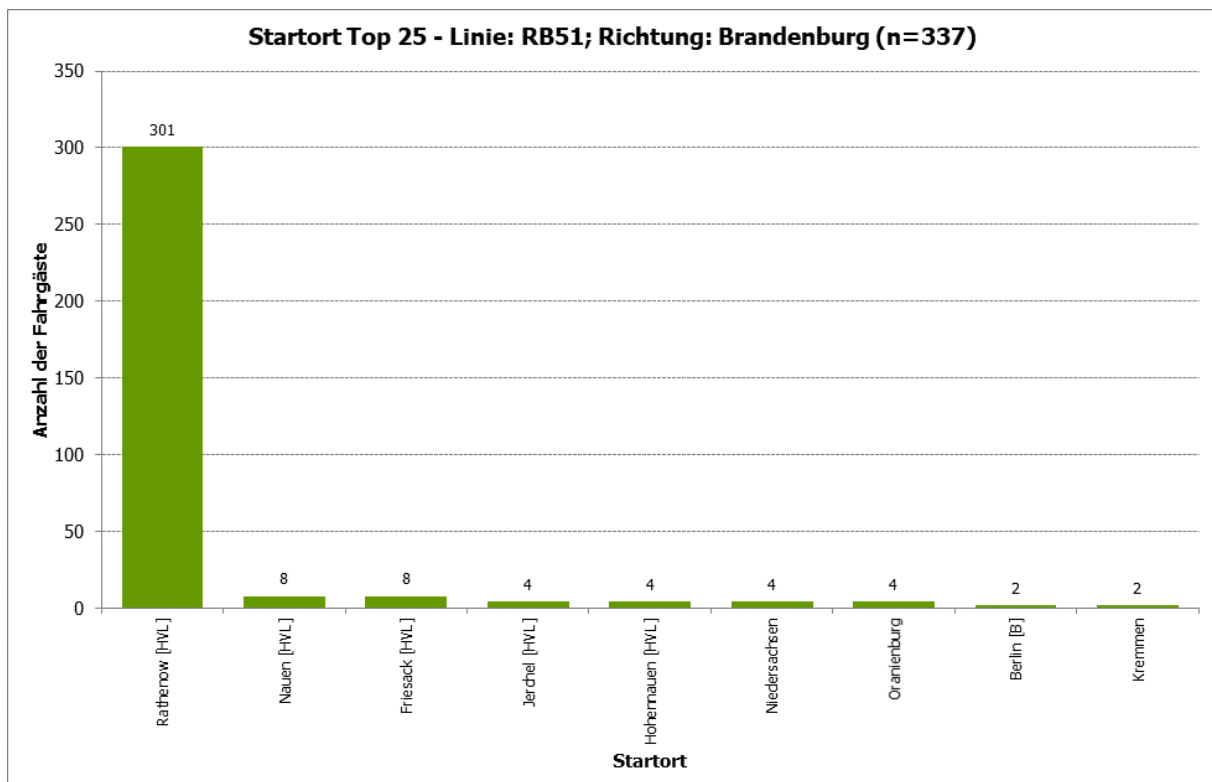


**Abbildung 25: Rathenow, Bahnhof - Linien im Vorlauf - Linie: RB51; Richtung: Brandenburg (n=40)**





**Abbildung 26: Rathenow, Bahnhof - Nutzen Sie an anderen Tagen auch das Fahrrad zur Anreise zum Bahnhof? - Linie: RB51; Richtung: Brandenburg (n=303)**



**Abbildung 27: Rathenow, Bahnhof - Startort Top 25 - Linie: RB51; Richtung: Brandenburg (n=337)**

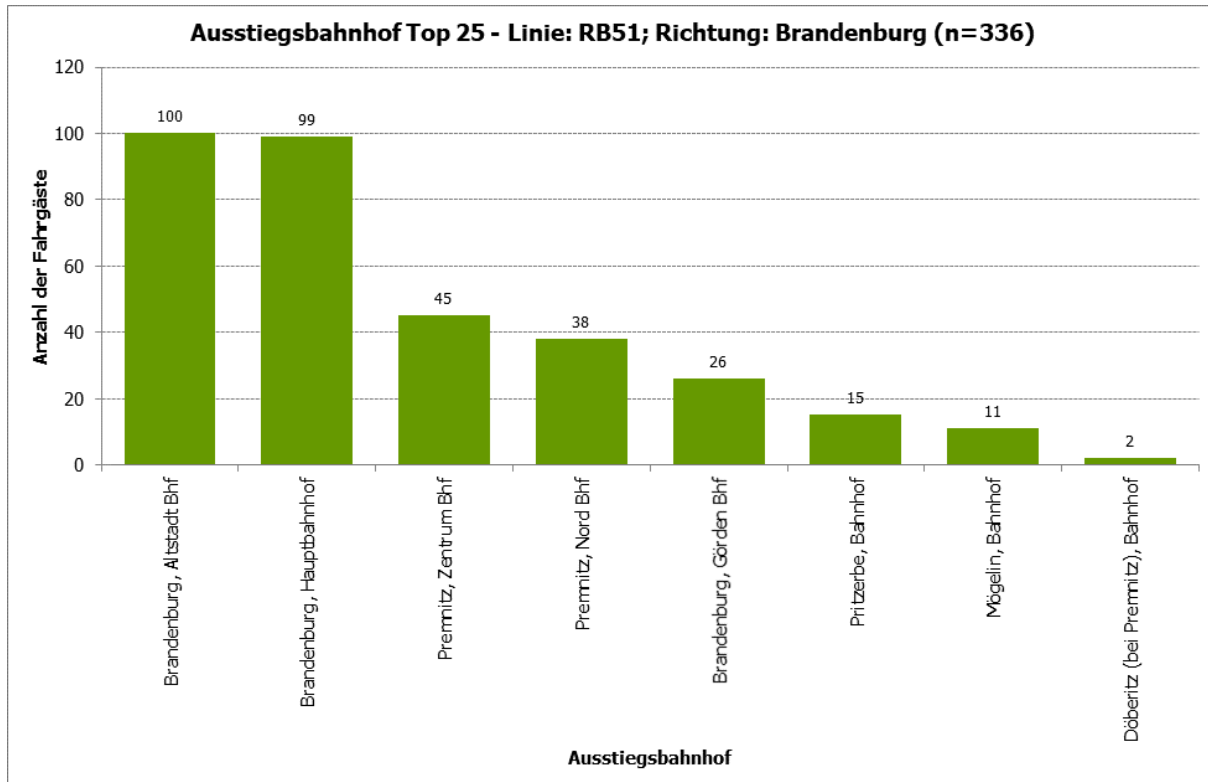


Abbildung 28: Rathenow, Bahnhof - Ausstiegshof Top 25 - Linie: RB51; Richtung: Brandenburg (n=336)

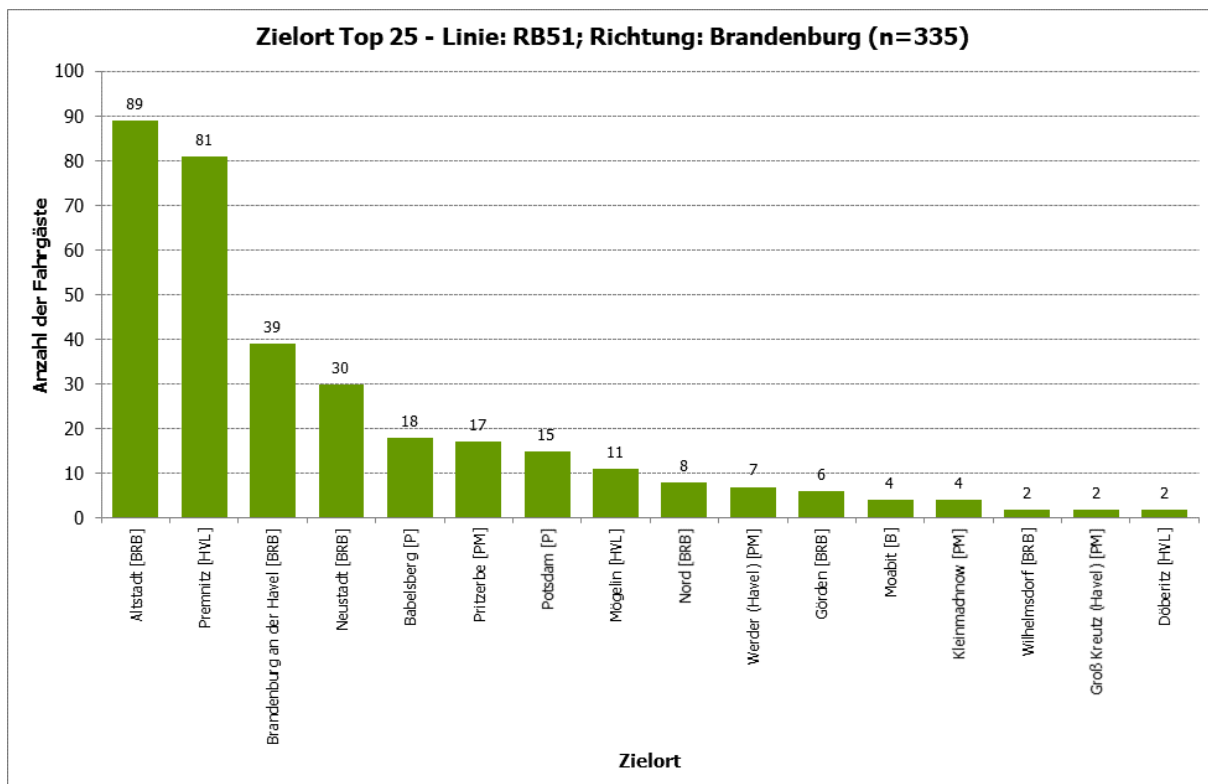
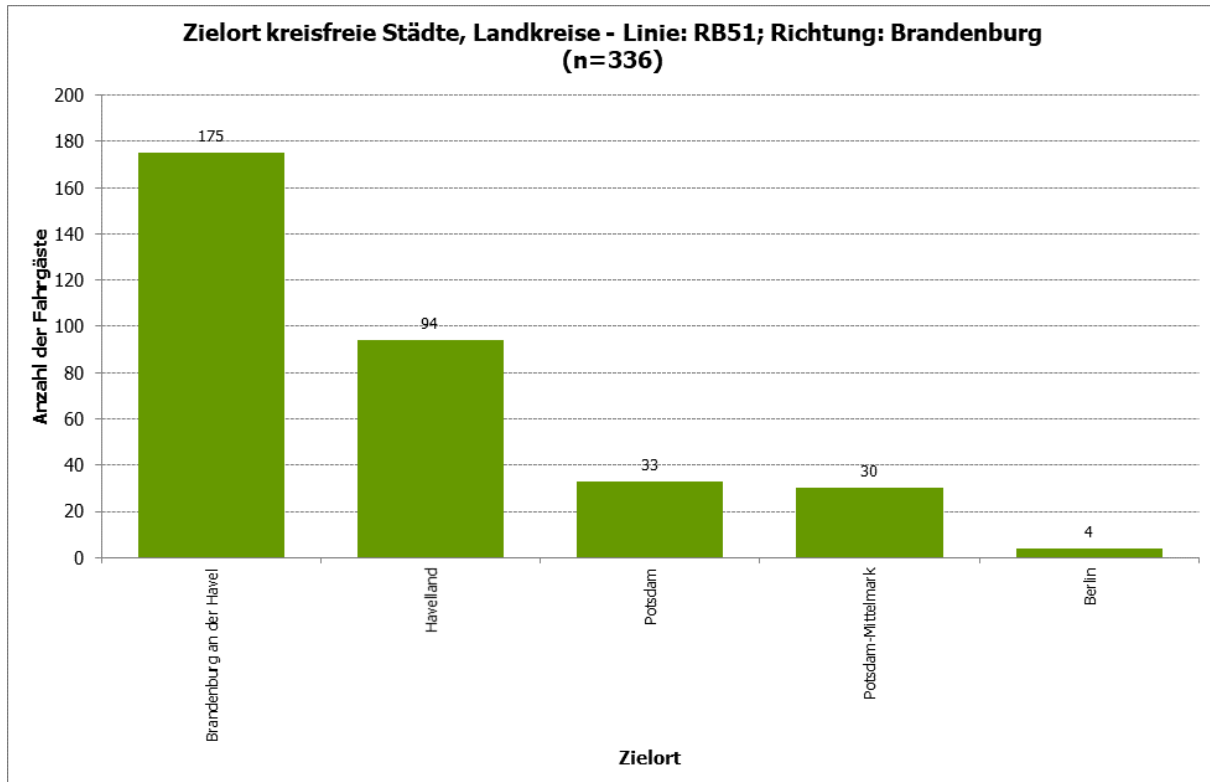
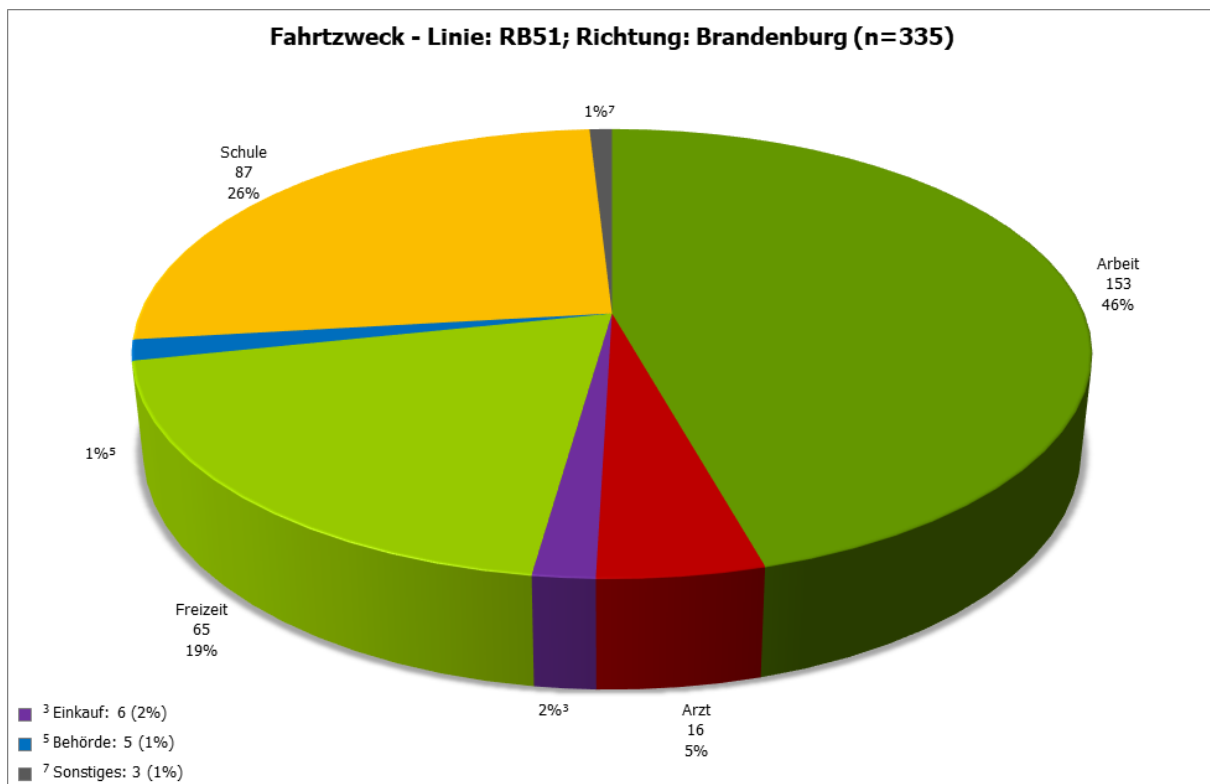


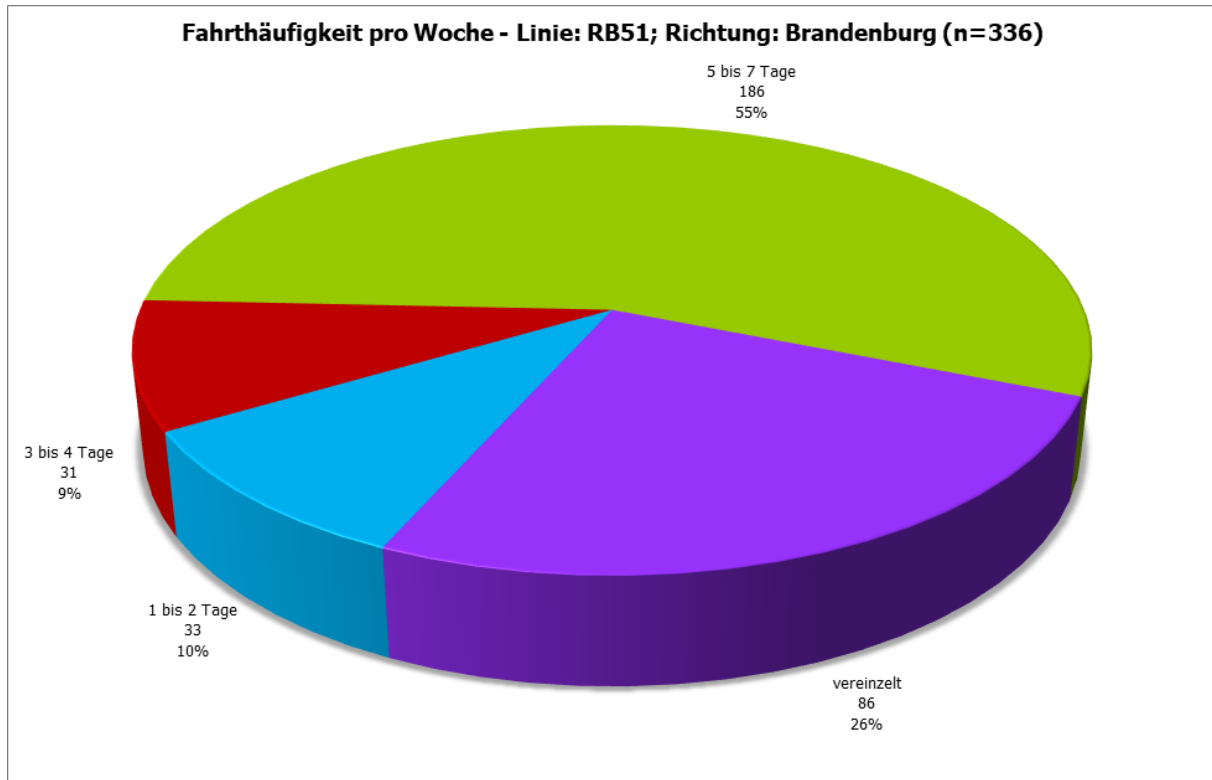
Abbildung 29: Rathenow, Bahnhof - Zielort Top 25 - Linie: RB51; Richtung: Brandenburg (n=335)



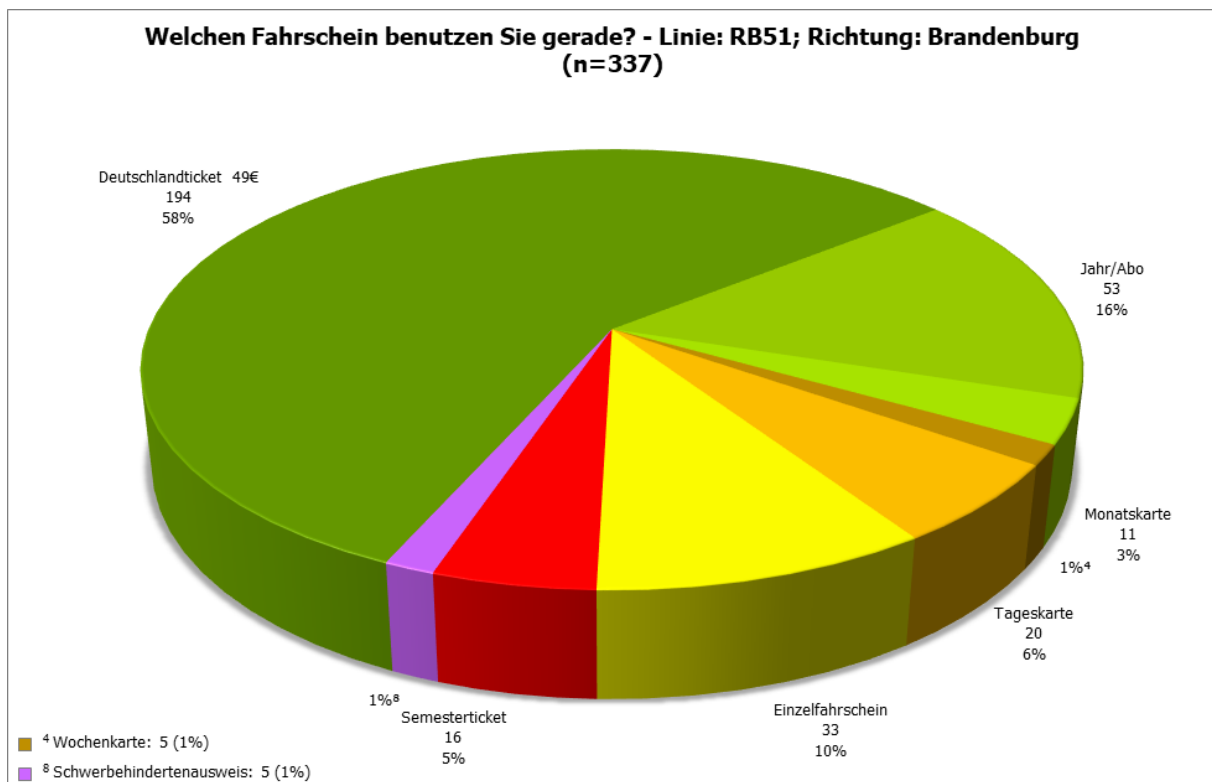
**Abbildung 30: Rathenow, Bahnhof - Zielort kreisfreie Städte, Landkreise - Linie: RB51; Richtung: Brandenburg (n=336)**



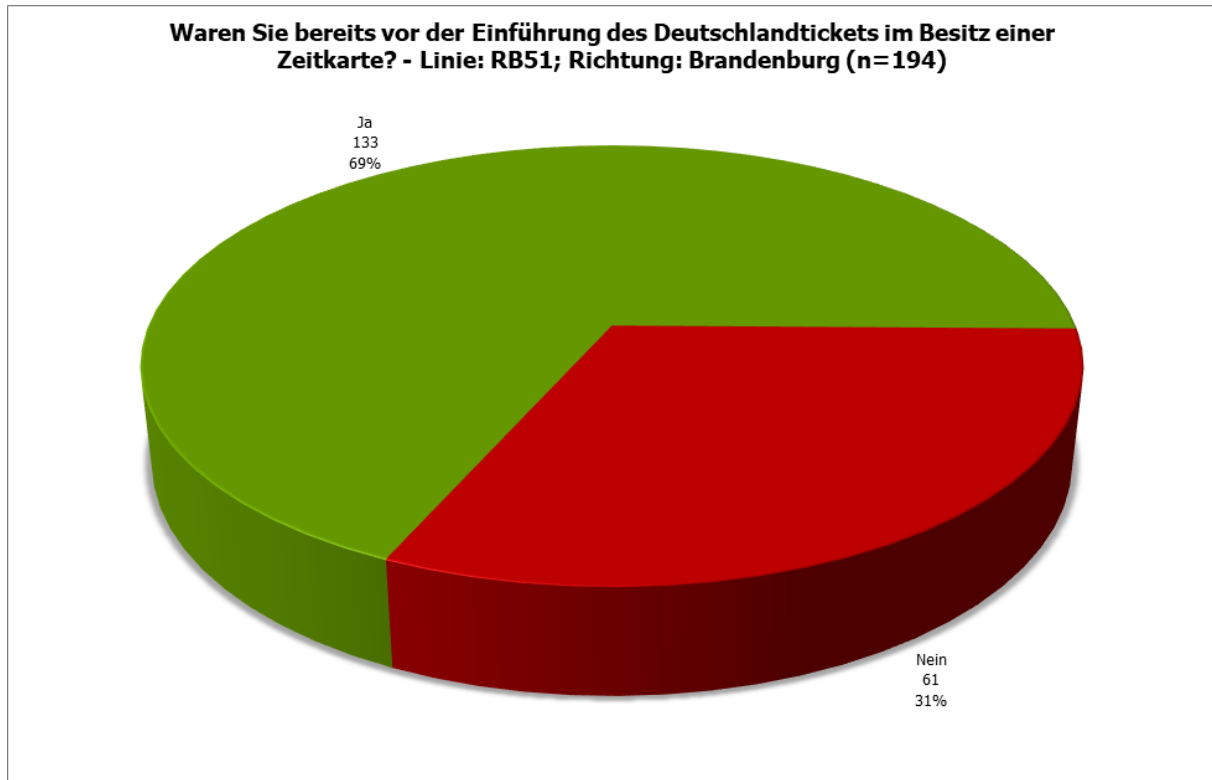
**Abbildung 31: Rathenow, Bahnhof - Fahrtzweck - Linie: RB51; Richtung: Brandenburg (n=335)**



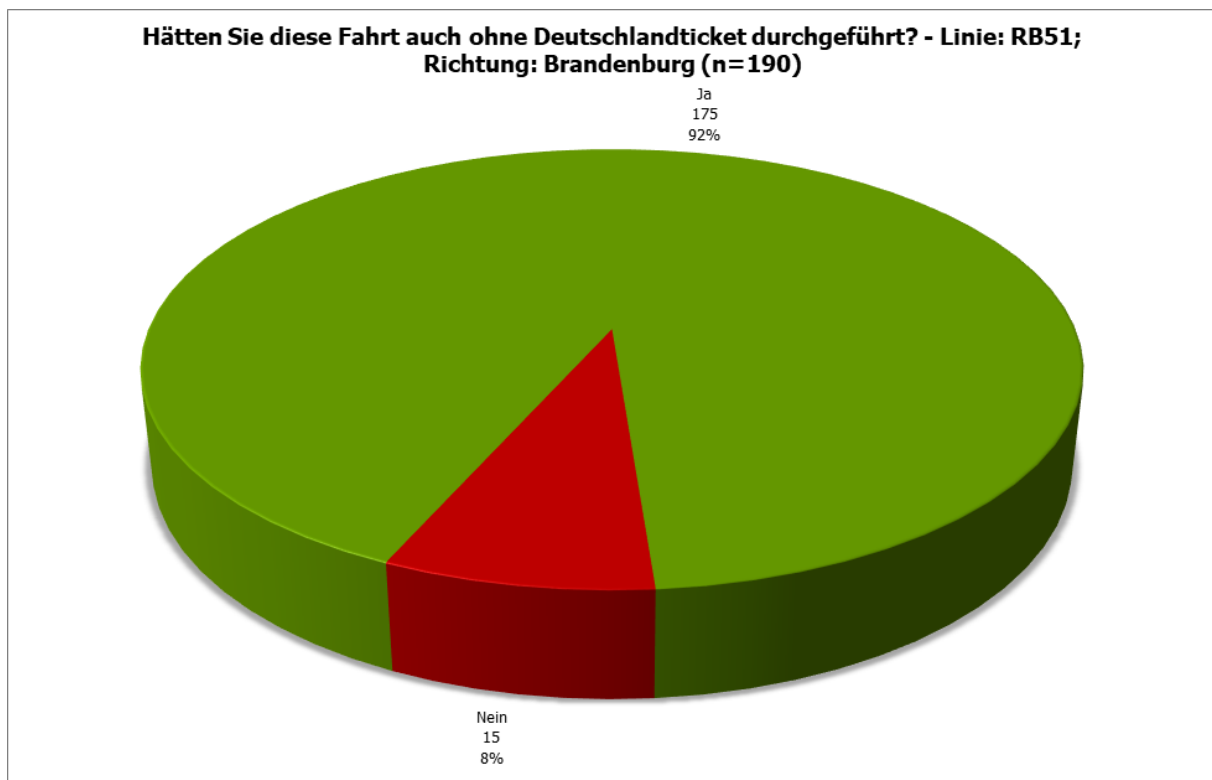
**Abbildung 32: Rathenow, Bahnhof - Fahrthäufigkeit pro Woche - Linie: RB51; Richtung: Brandenburg (n=336)**



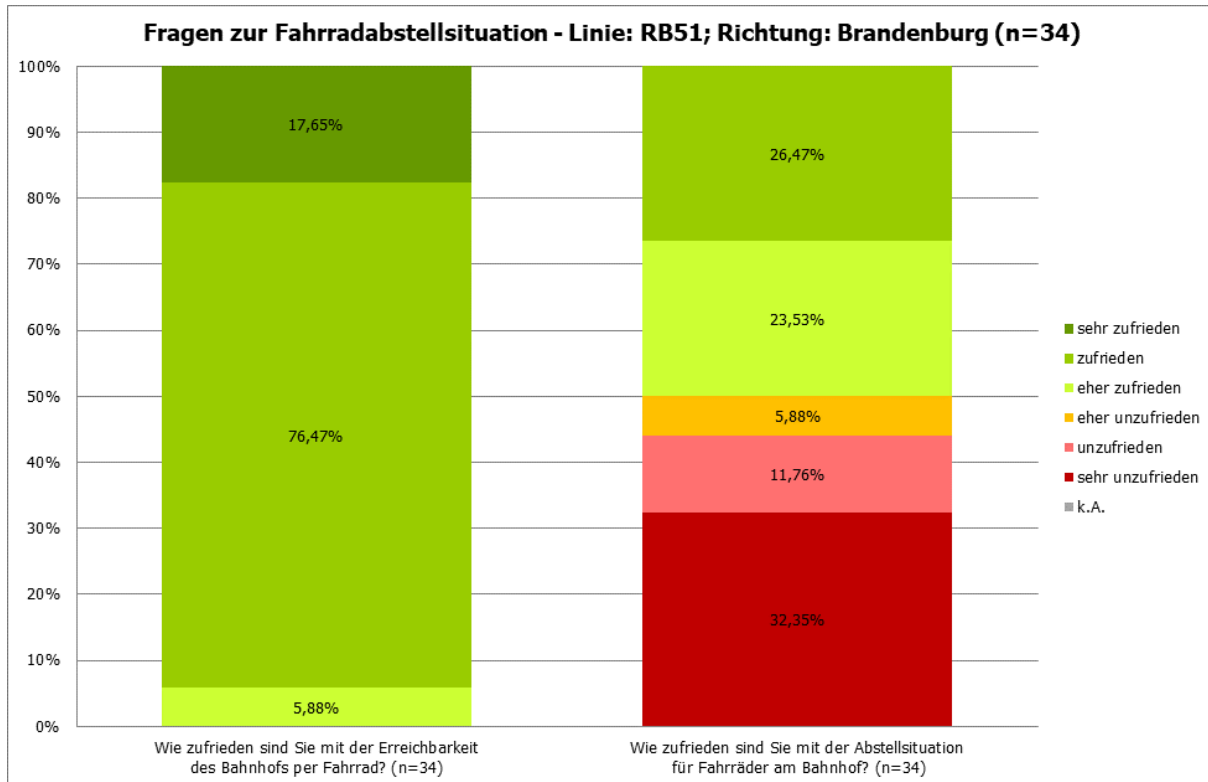
**Abbildung 33: Rathenow, Bahnhof - Welchen Fahrschein benutzen Sie gerade? - Linie: RB51; Richtung: Brandenburg (n=337)**



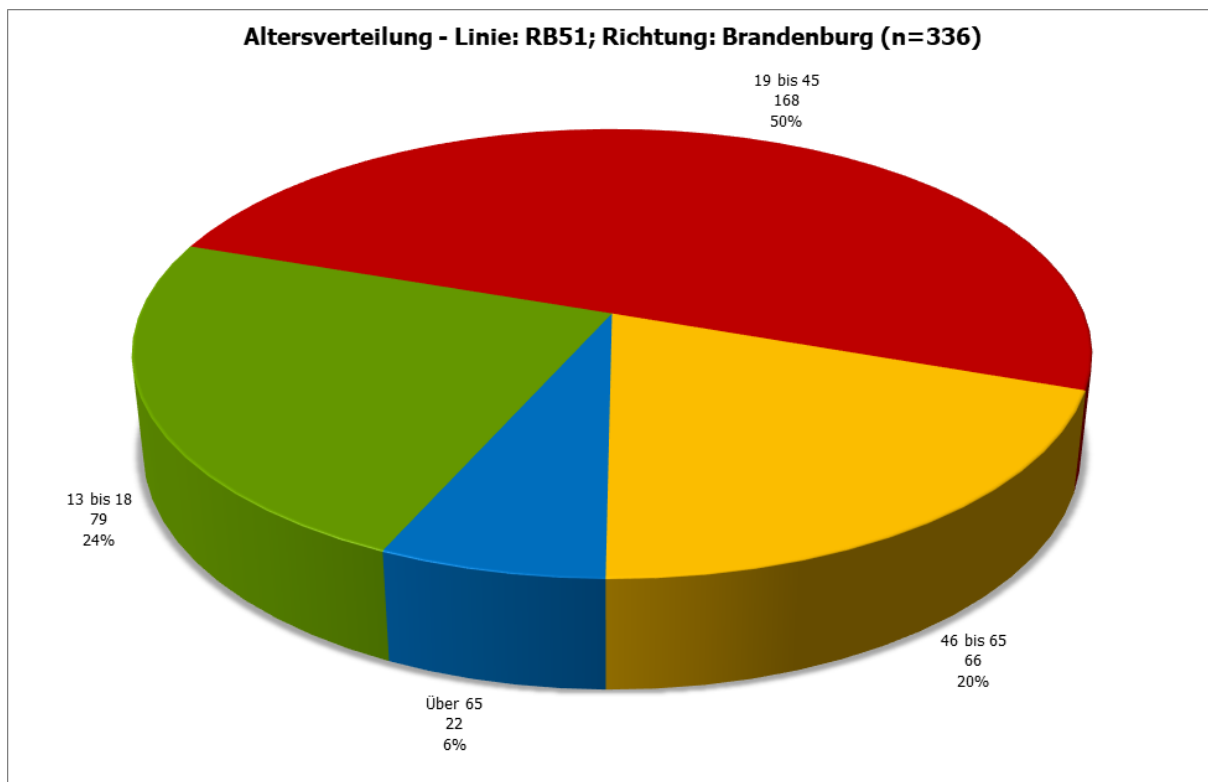
**Abbildung 34: Rathenow, Bahnhof - Waren Sie bereits vor der Einführung des Deutschlandtickets im Besitz einer Zeitkarte? - Linie: RB51; Richtung: Brandenburg (n=194)**



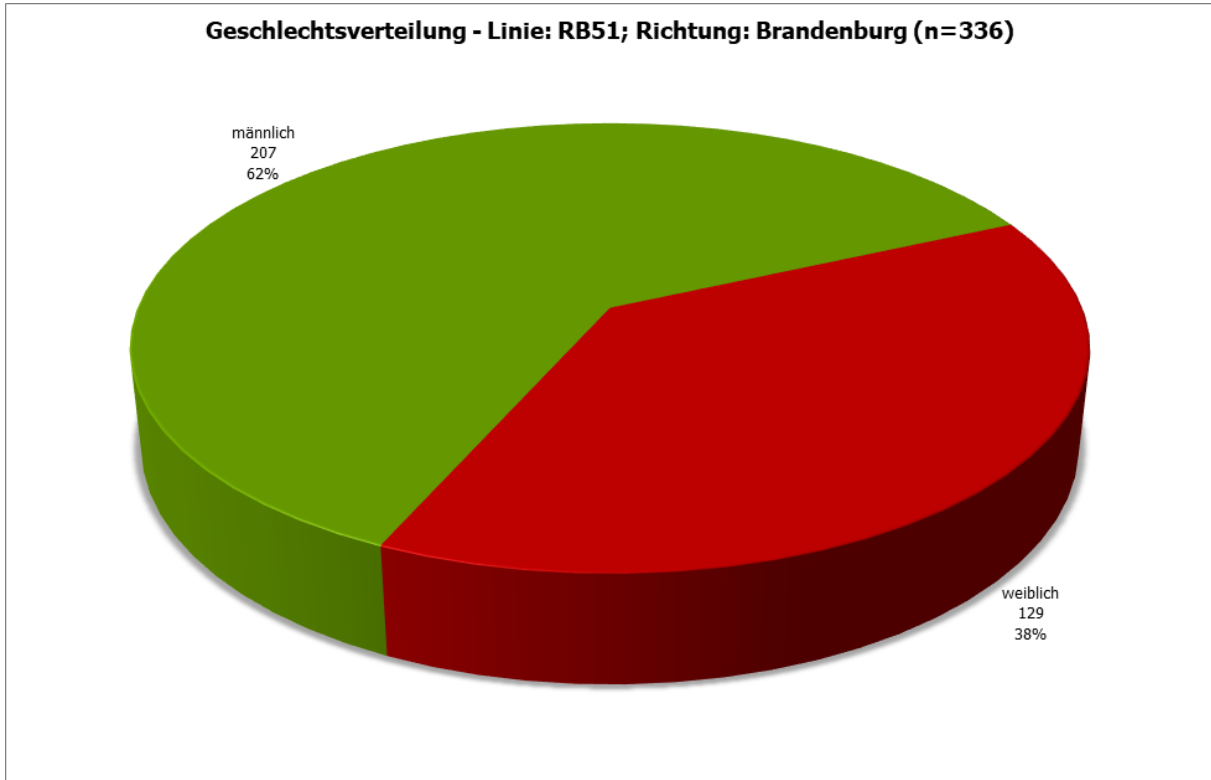
**Abbildung 35: Rathenow, Bahnhof - Hätten Sie diese Fahrt auch ohne Deutschlandticket durchgeführt? - Linie: RB51; Richtung: Brandenburg (n=190)**



**Abbildung 36: Rathenow, Bahnhof - Fragen zur Fahrradabstellsituation - Linie: RB51; Richtung: Brandenburg (n=34)**

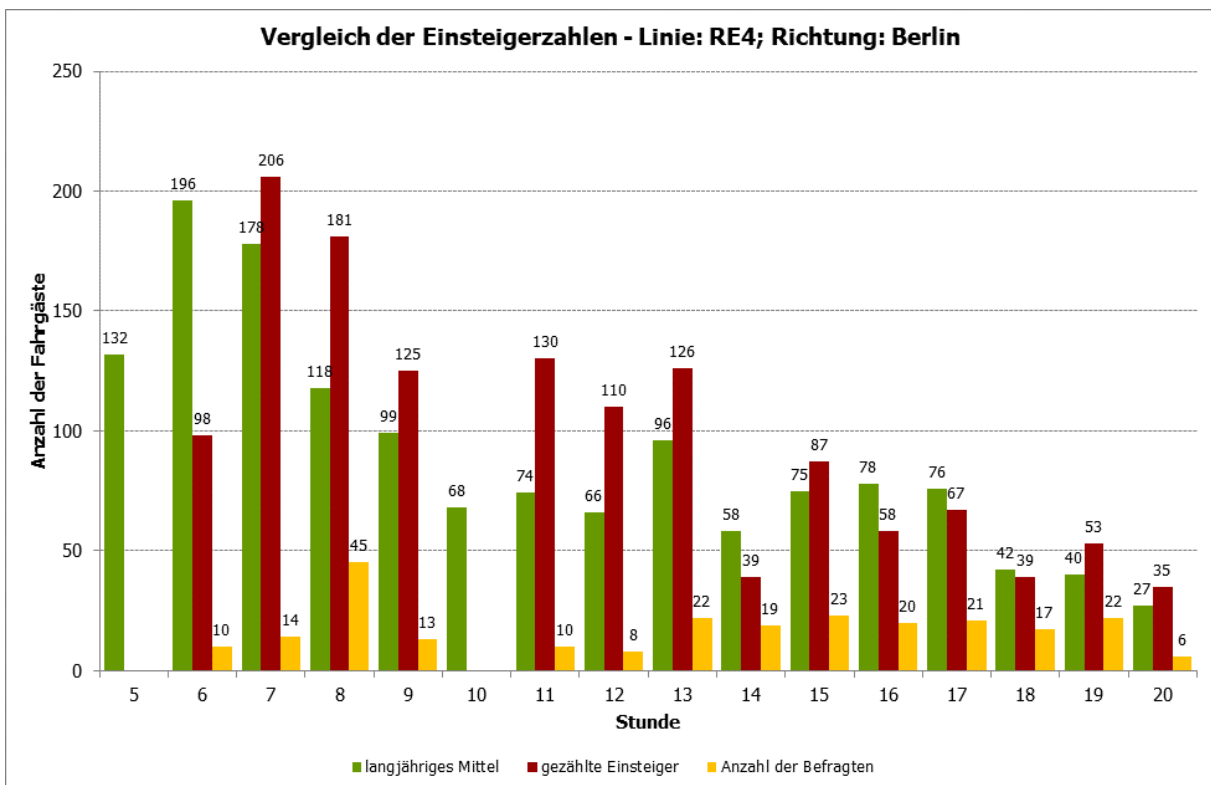


**Abbildung 37: Rathenow, Bahnhof - Altersverteilung - Linie: RB51; Richtung: Brandenburg (n=336)**

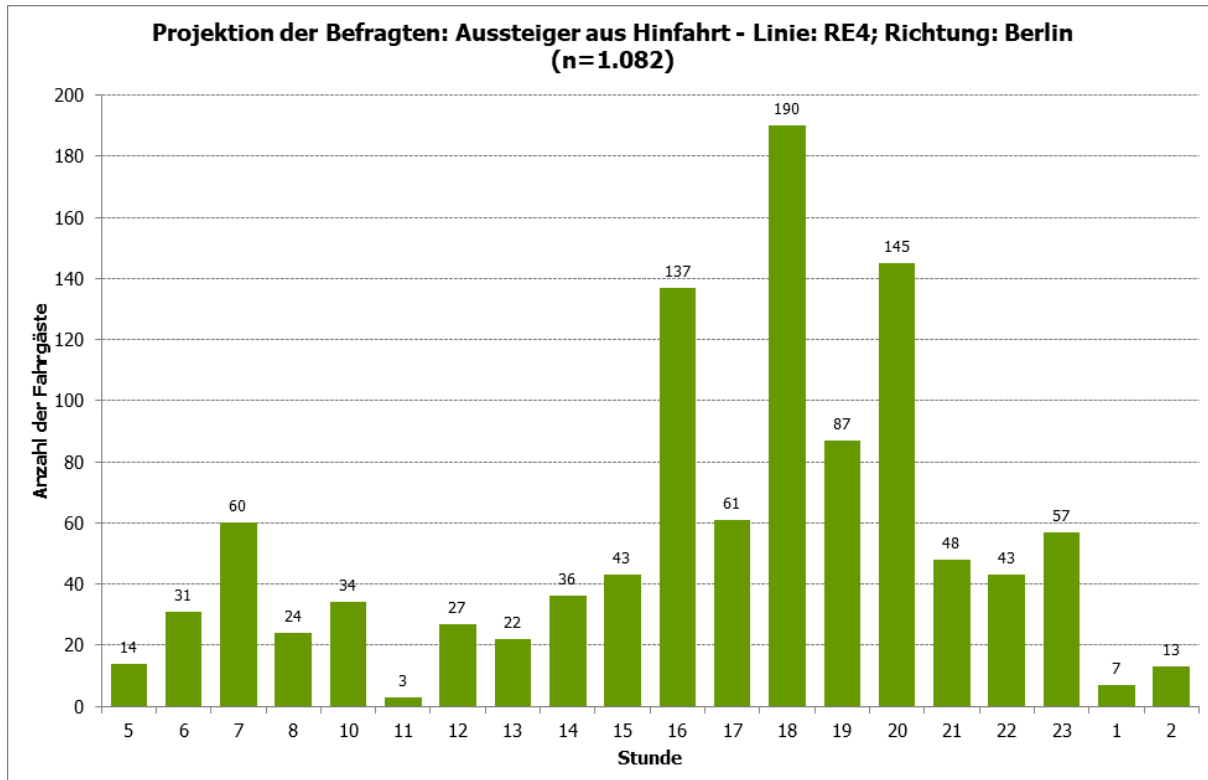


**Abbildung 38: Rathenow, Bahnhof - Geschlechtsverteilung - Linie: RB51; Richtung: Brandenburg (n=336)**

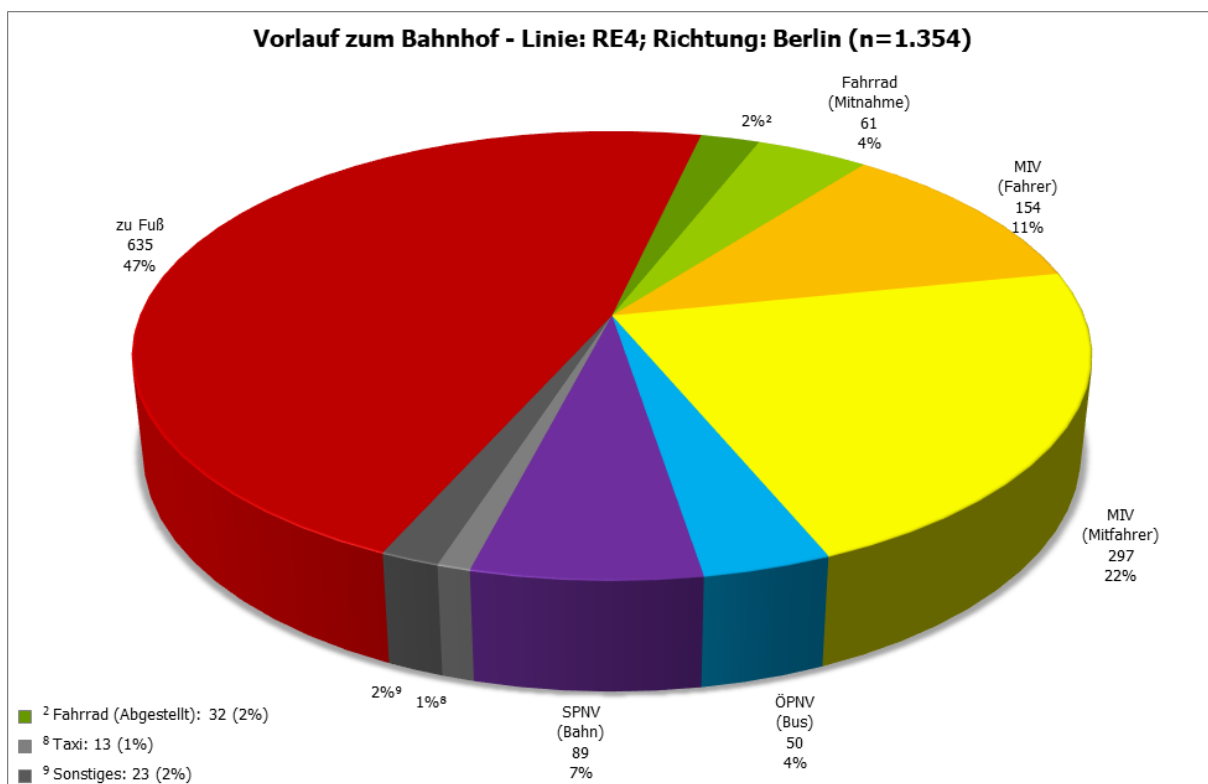
**1.1.3 Rathenow, Bahnhof; Linie: RE4; Richtung: Berlin**



**Abbildung 39: Rathenow, Bahnhof - Vergleich der Einsteigerzahlen - Linie: RE4; Richtung: Berlin**

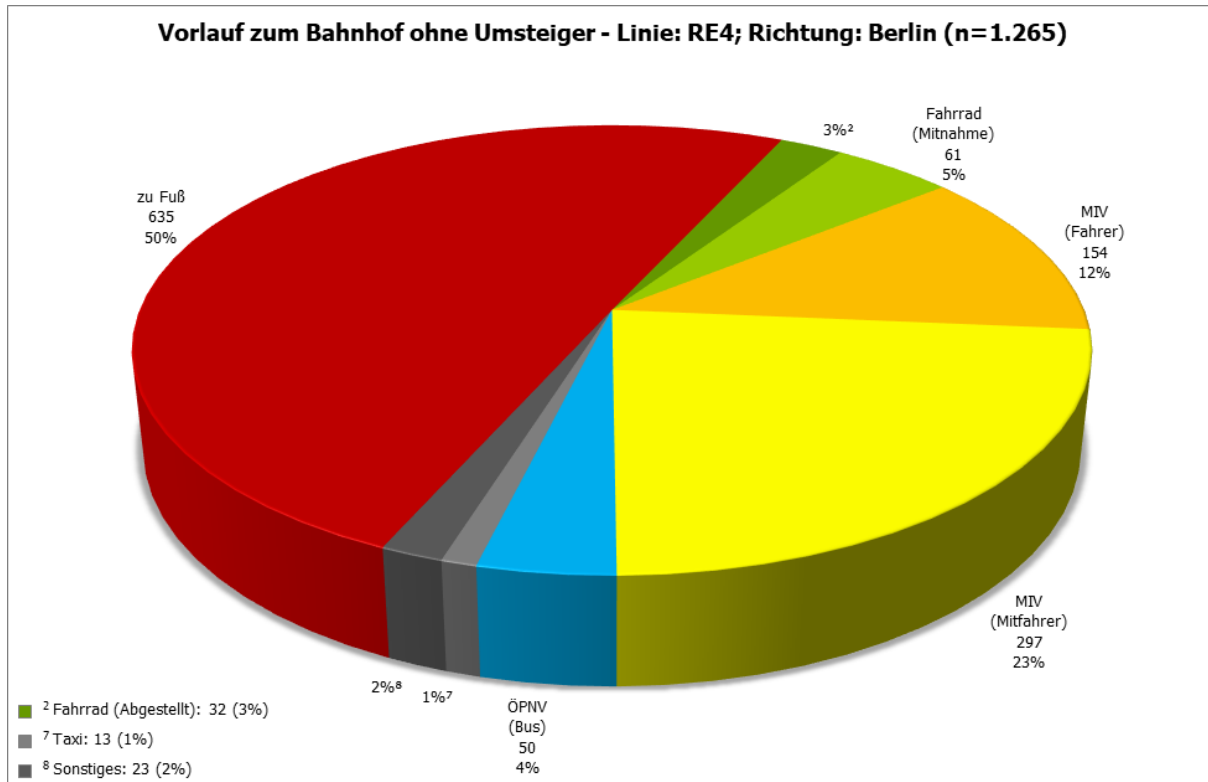


**Abbildung 40: Rathenow, Bahnhof - Projektion der Befragten: Aussteiger aus Hinfahrt - Linie: RE4; Richtung: Berlin (n=1.082)**

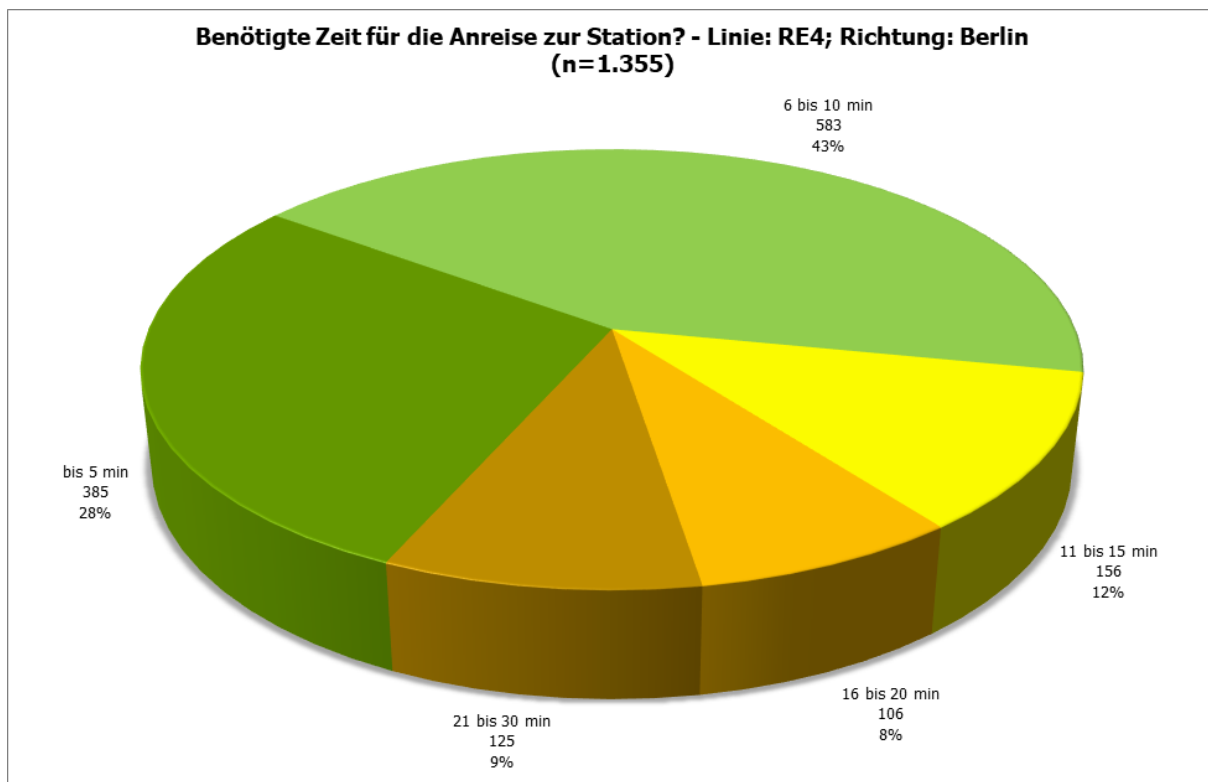


**Abbildung 41: Rathenow, Bahnhof - Vorlauf zum Bahnhof - Linie: RE4; Richtung: Berlin (n=1.354)**

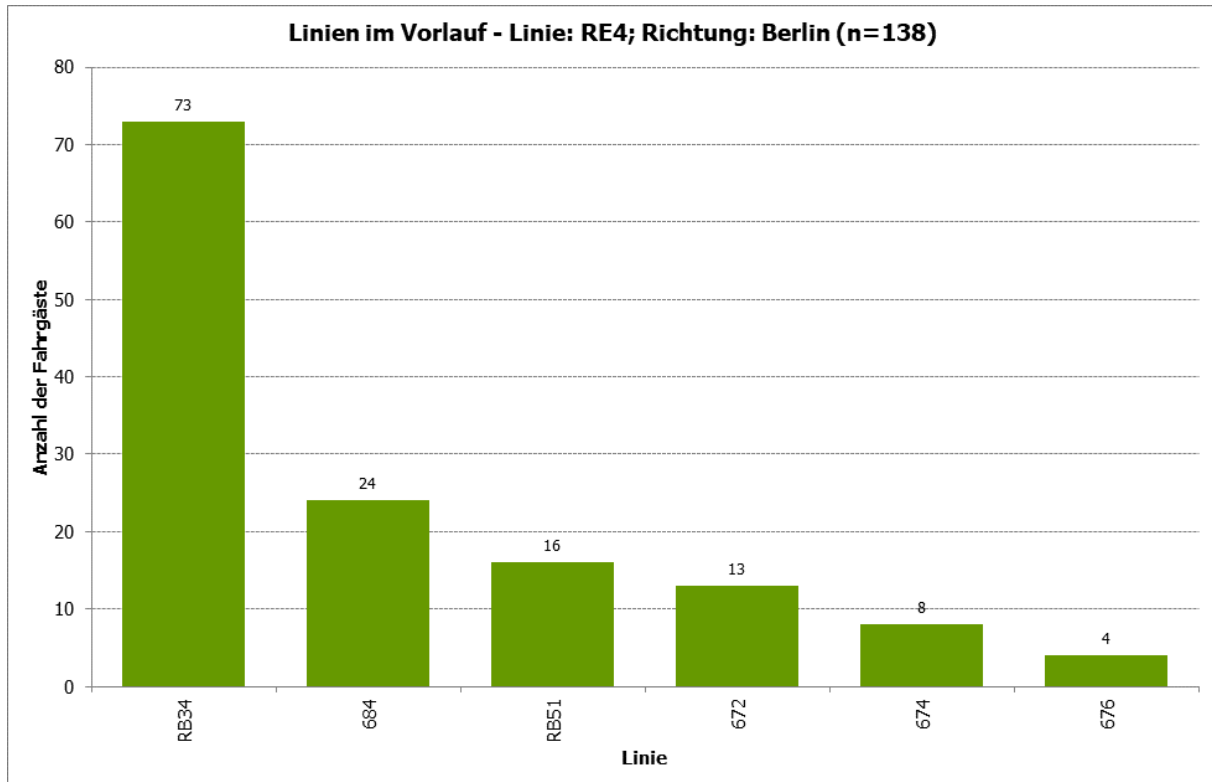




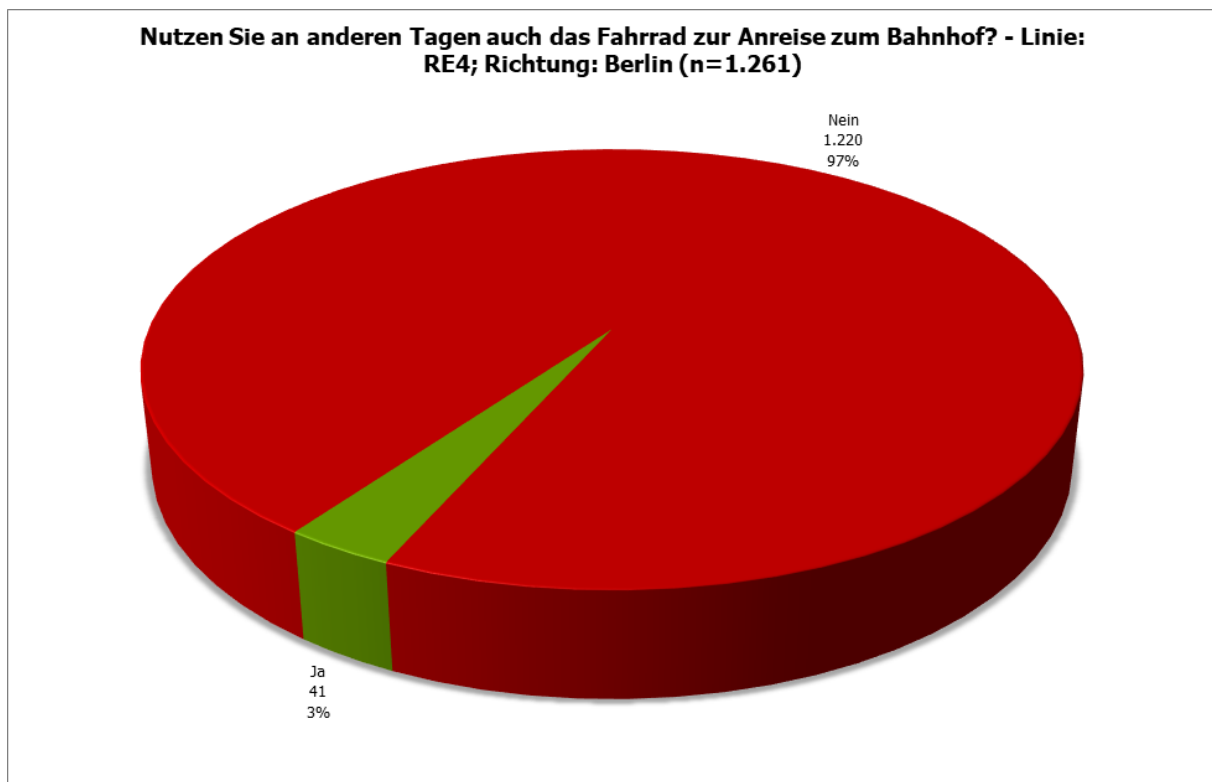
**Abbildung 42: Rathenow, Bahnhof - Vorlauf zum Bahnhof ohne Umsteiger - Linie: RE4; Richtung: Berlin (n=1.265)**



**Abbildung 43: Rathenow, Bahnhof - Benötigte Zeit für die Anreise zur Station? - Linie: RE4; Richtung: Berlin (n=1.355)**



**Abbildung 44: Rathenow, Bahnhof - Linien im Vorlauf - Linie: RE4; Richtung: Berlin (n=138)**



**Abbildung 45: Rathenow, Bahnhof - Nutzen Sie an anderen Tagen auch das Fahrrad zur Anreise zum Bahnhof? - Linie: RE4; Richtung: Berlin (n=1.261)**

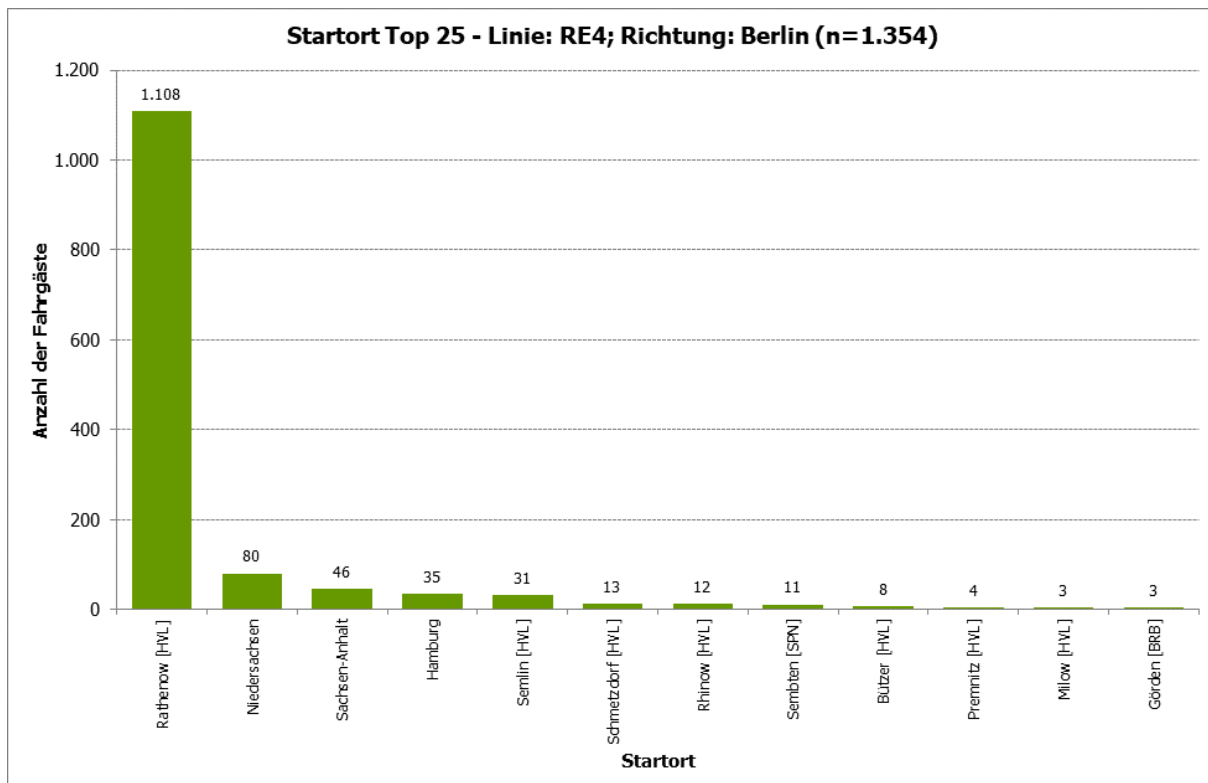


Abbildung 46: Rathenow, Bahnhof - Startort Top 25 - Linie: RE4; Richtung: Berlin (n=1.354)

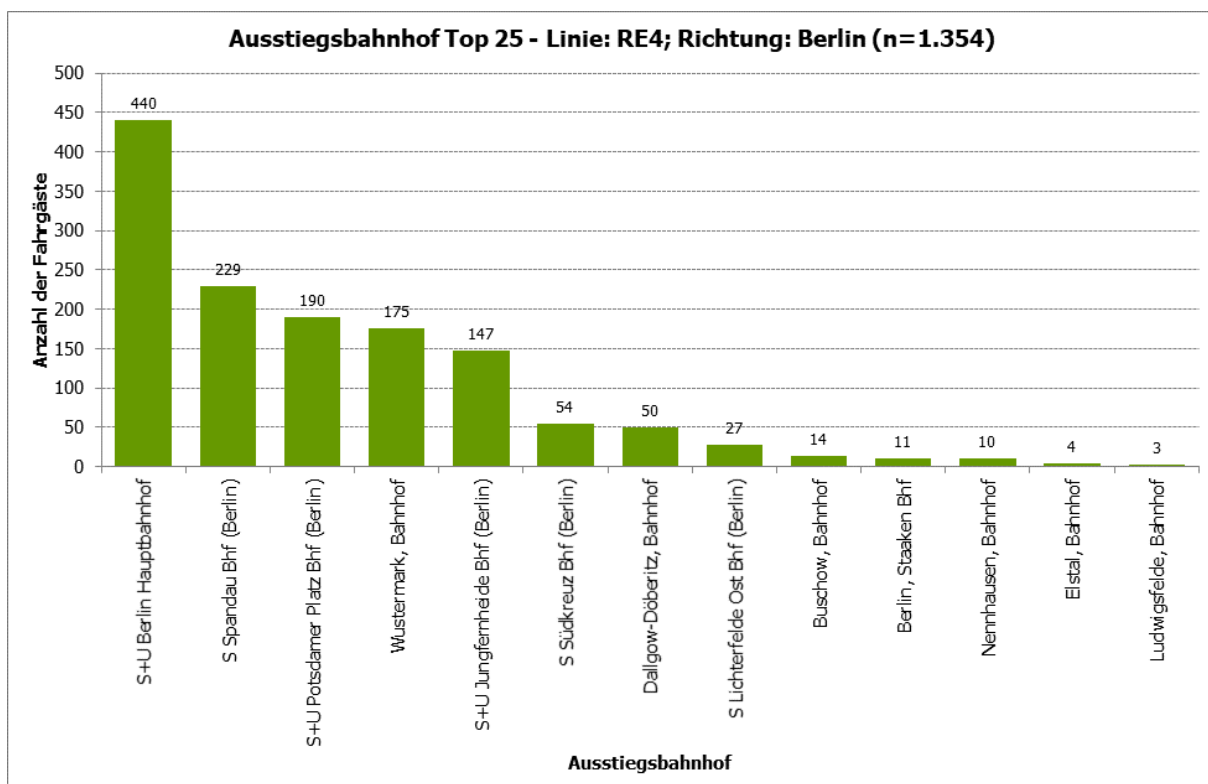


Abbildung 47: Rathenow, Bahnhof - Ausstiegsbahnhof Top 25 - Linie: RE4; Richtung: Berlin (n=1.354)

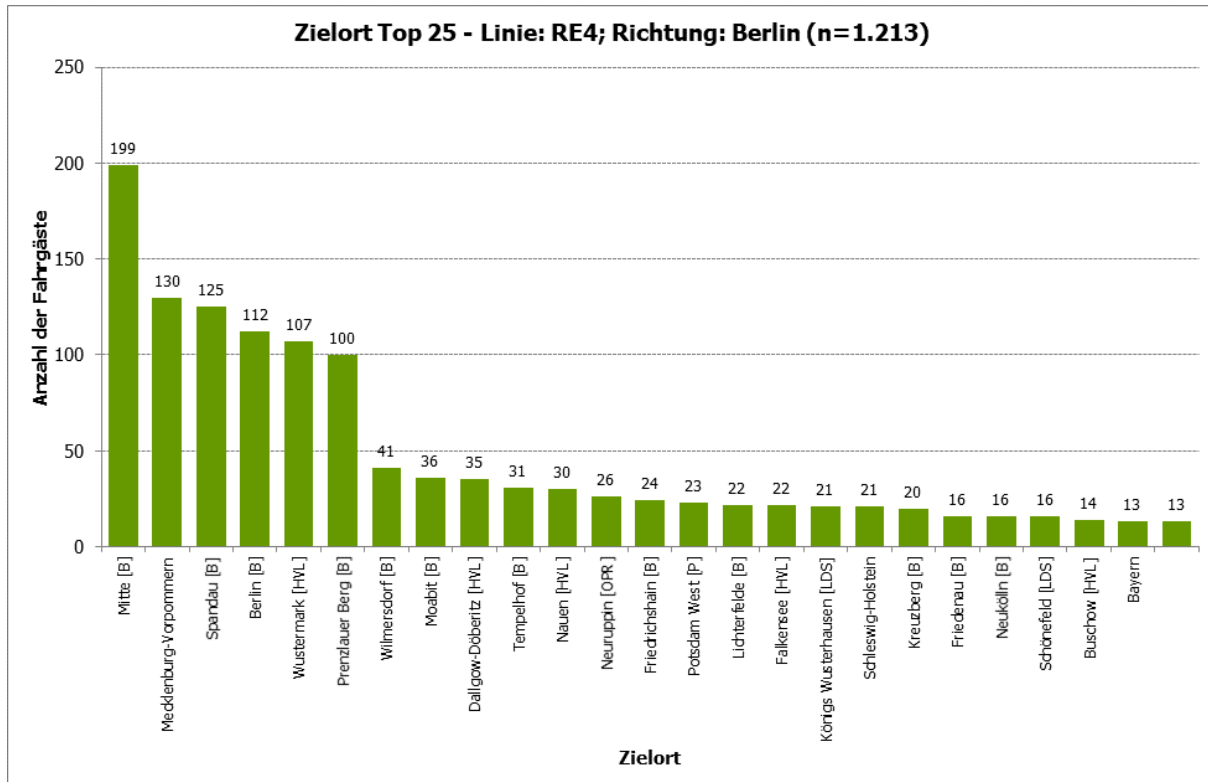


Abbildung 48: Rathenow, Bahnhof - Zielort Top 25 - Linie: RE4; Richtung: Berlin (n=1.213)

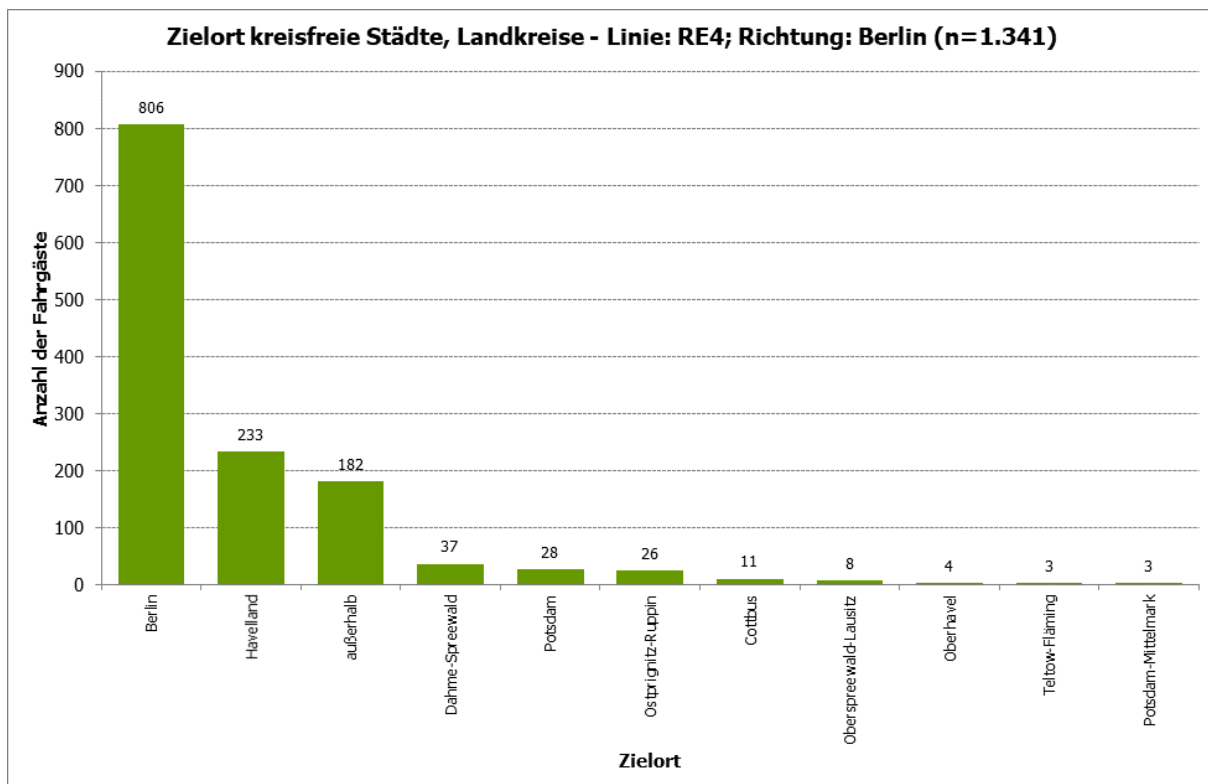
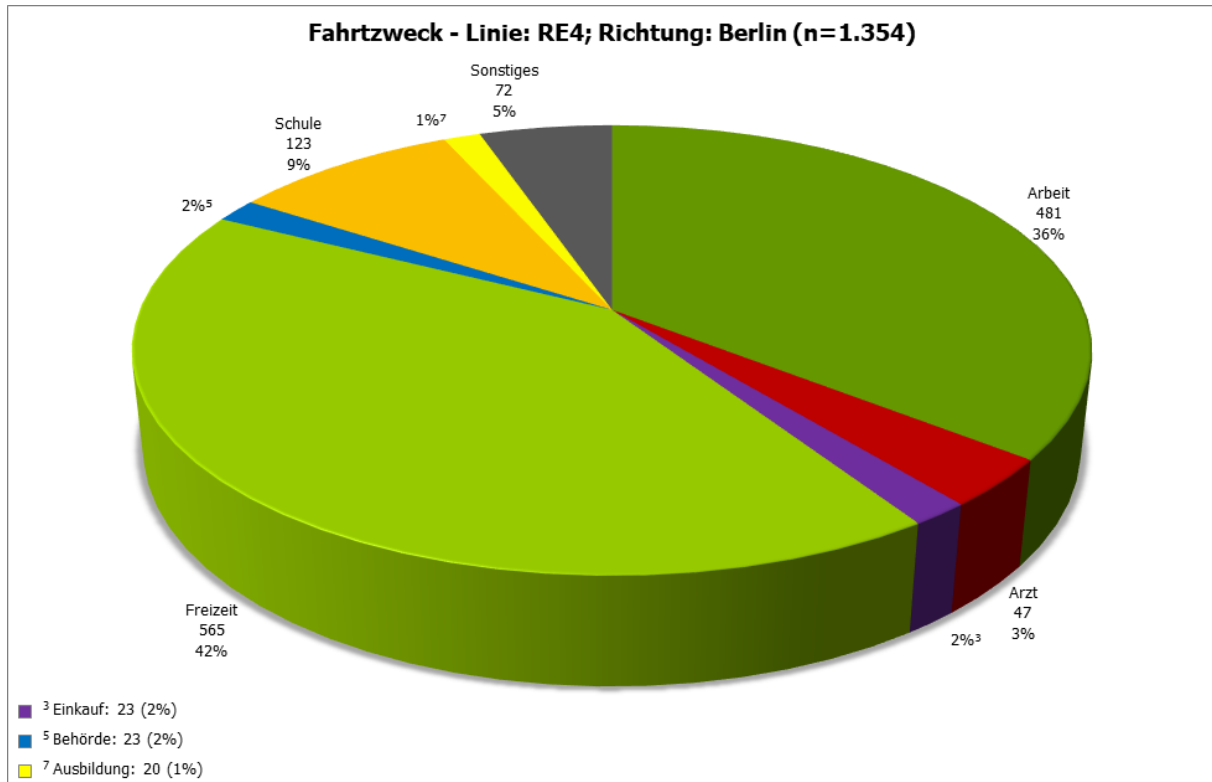
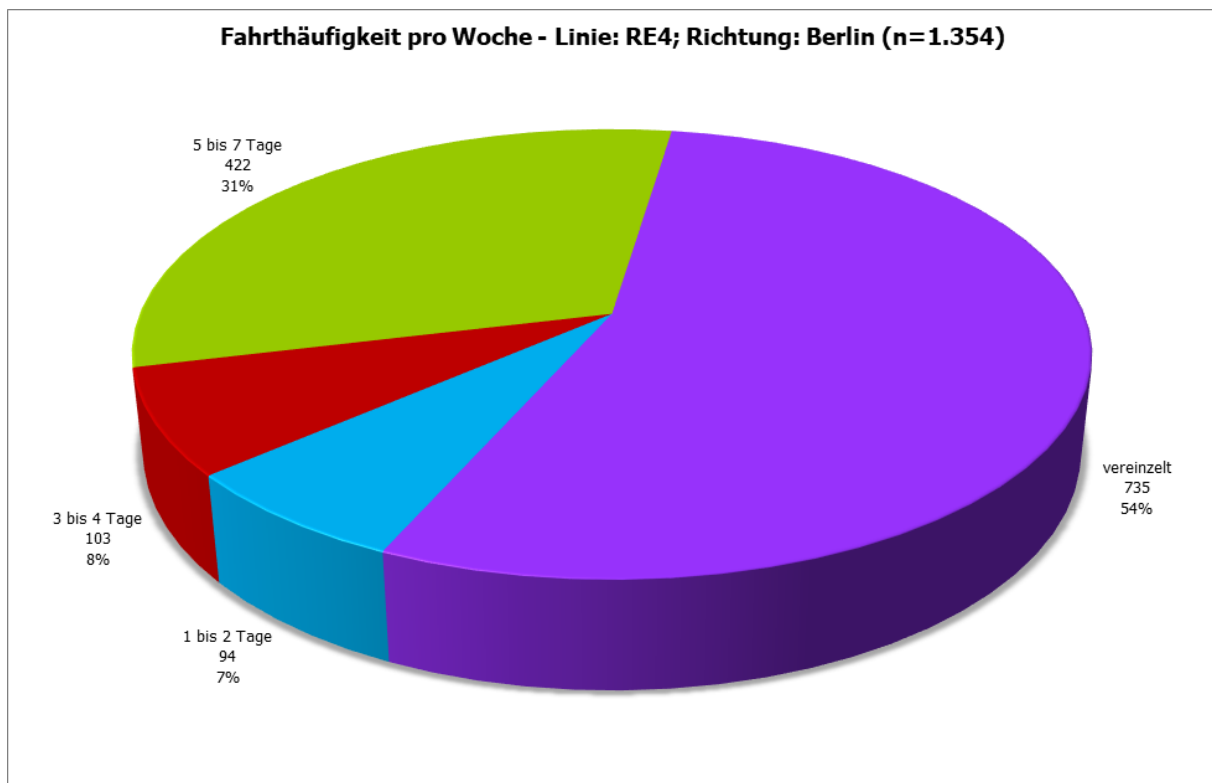


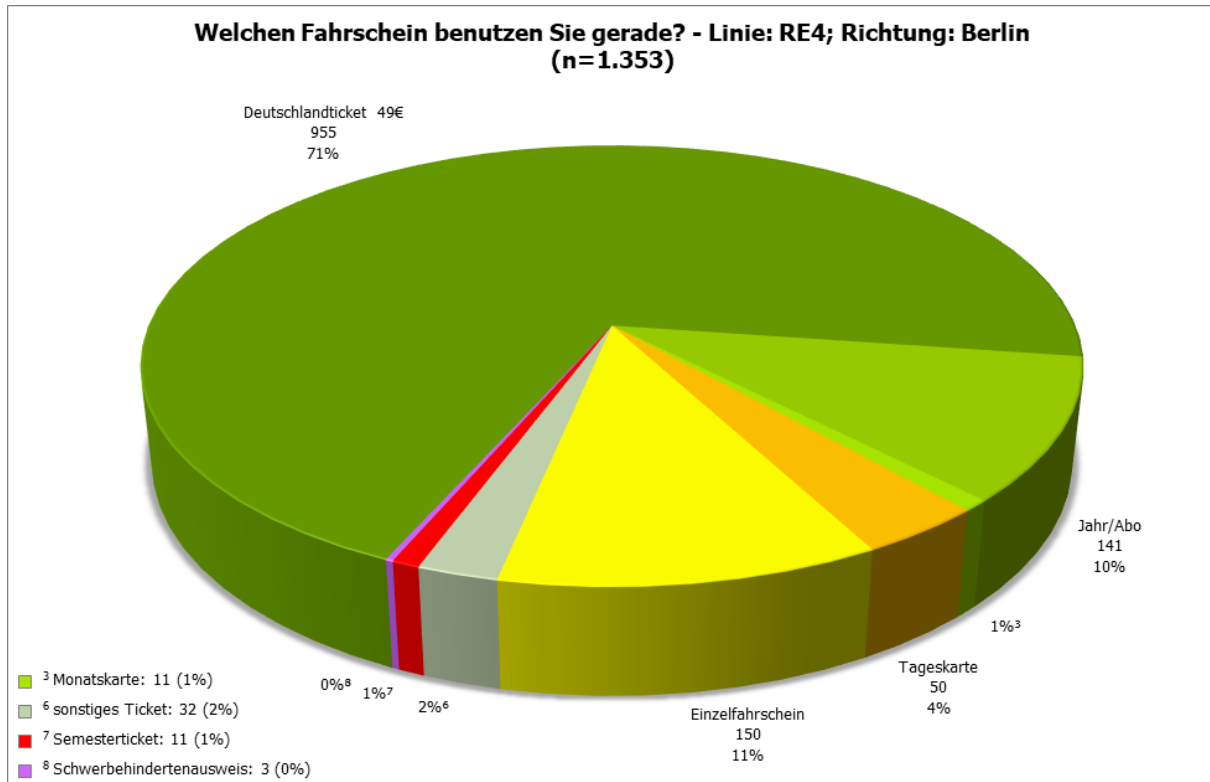
Abbildung 49: Rathenow, Bahnhof - Zielort kreisfreie Städte, Landkreise - Linie: RE4; Richtung: Berlin (n=1.341)



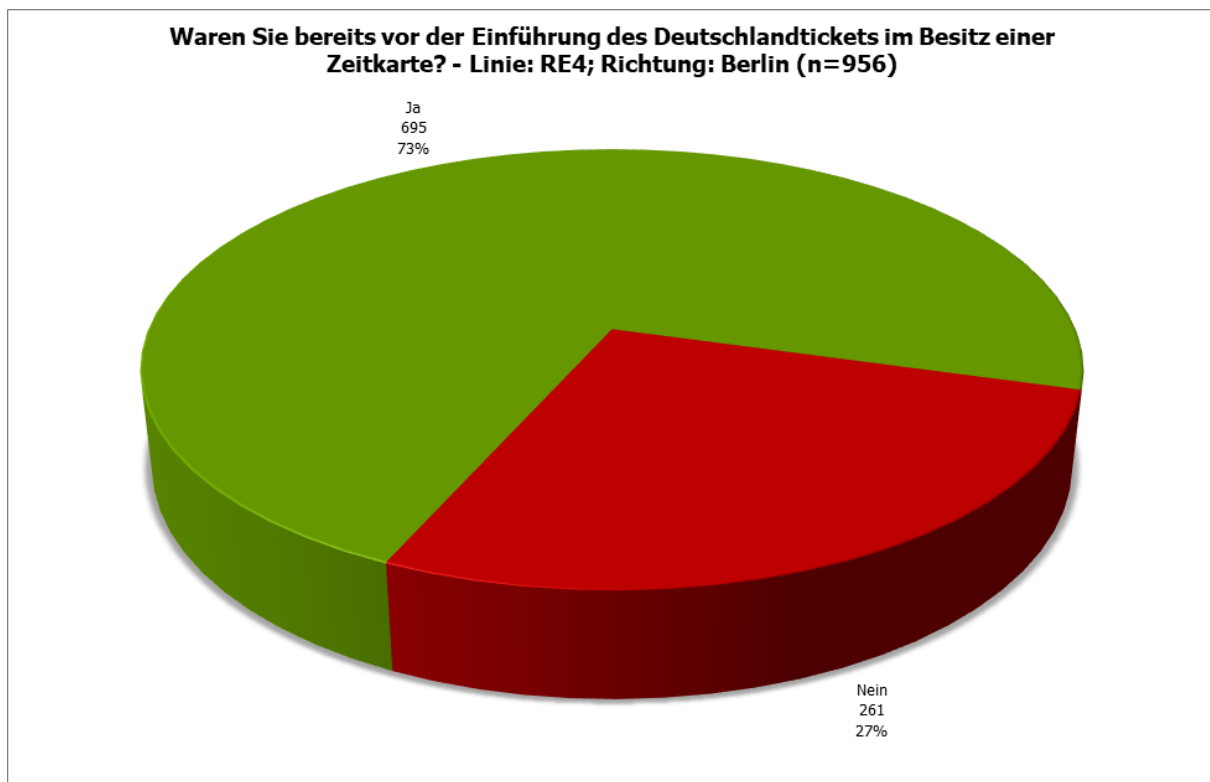
**Abbildung 50: Rathenow, Bahnhof - Fahrtzweck - Linie: RE4; Richtung: Berlin (n=1.354)**



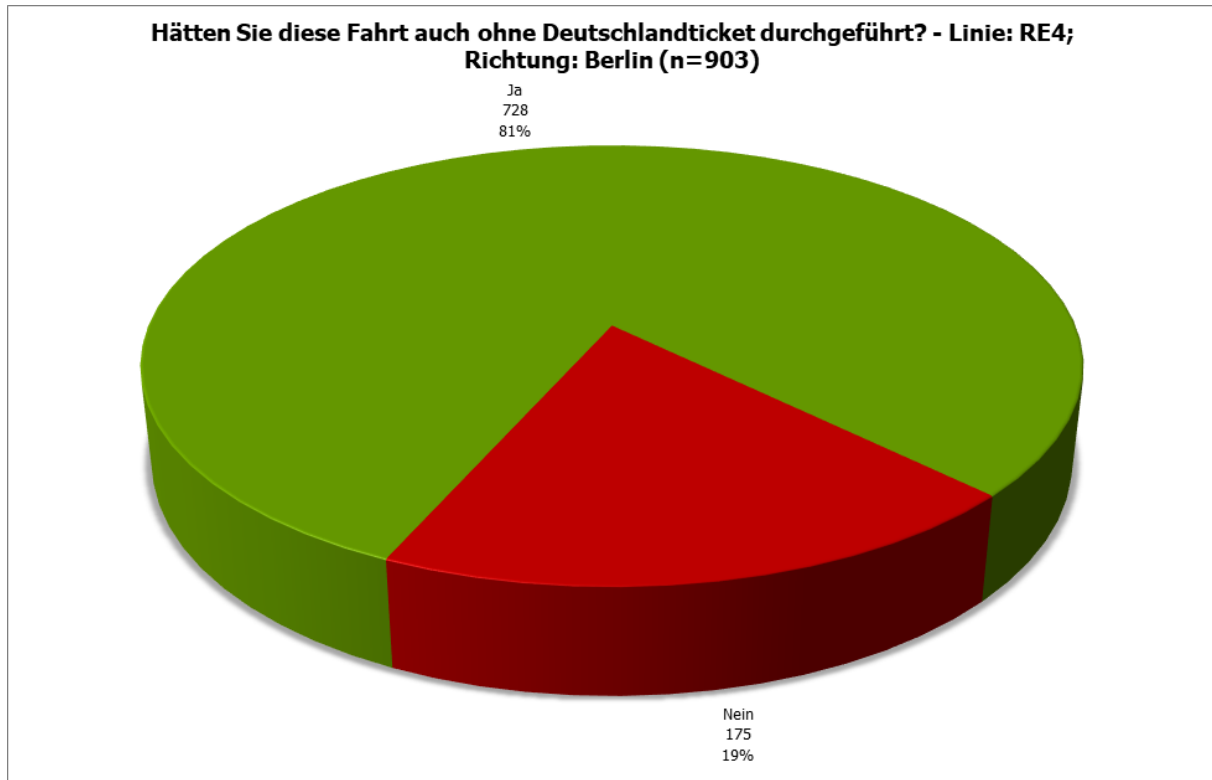
**Abbildung 51: Rathenow, Bahnhof - Fahrthäufigkeit pro Woche - Linie: RE4; Richtung: Berlin (n=1.354)**



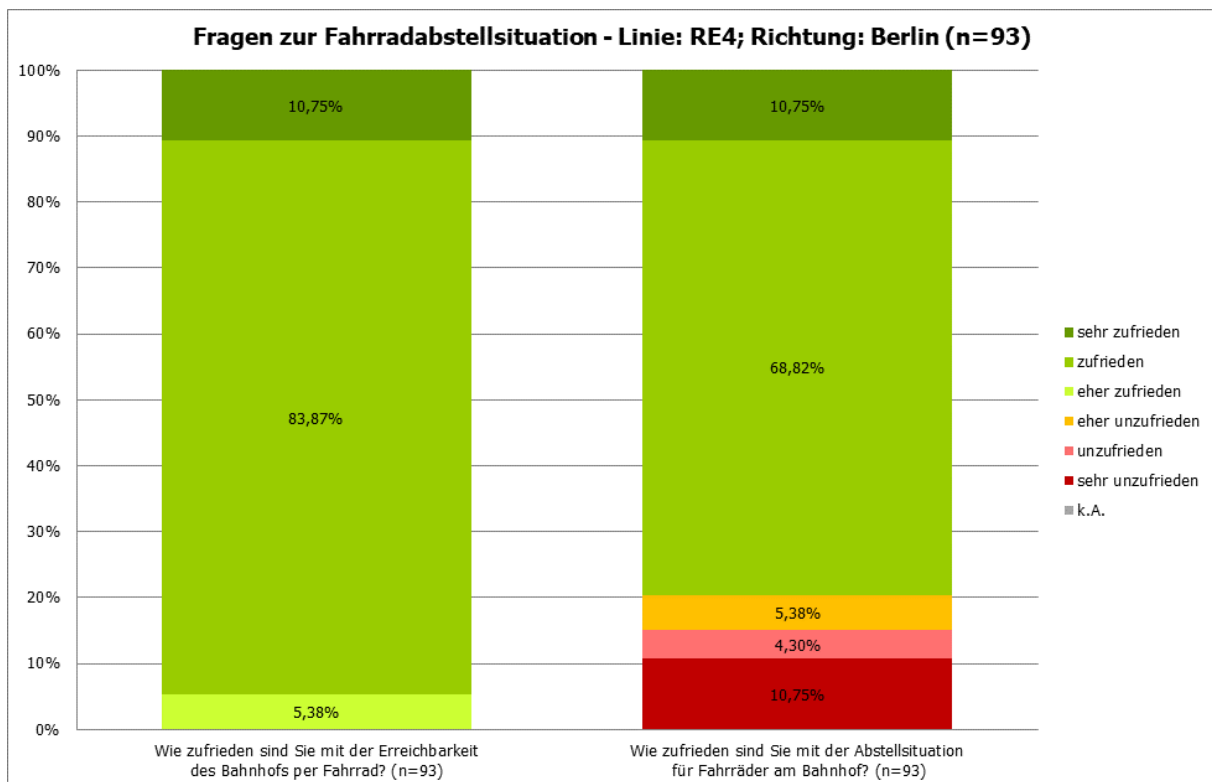
**Abbildung 52: Rathenow, Bahnhof - Welchen Fahrschein benutzen Sie gerade? - Linie: RE4; Richtung: Berlin (n=1.353)**



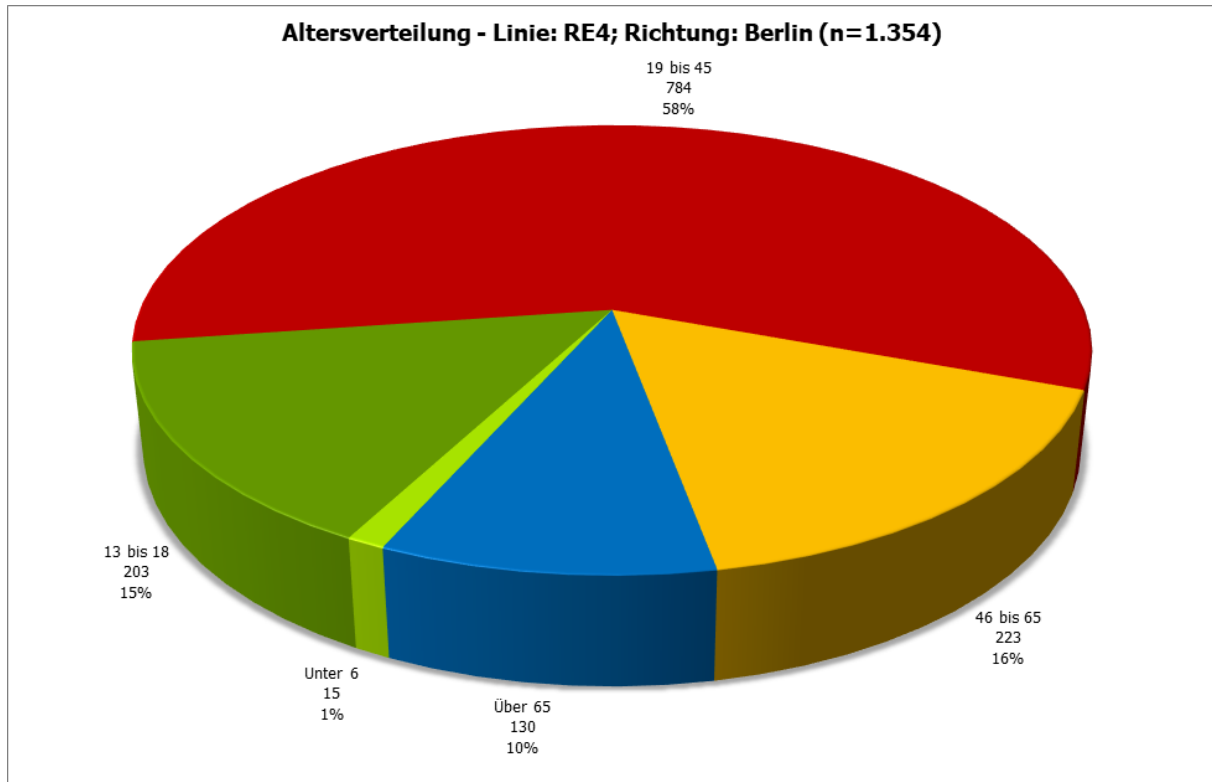
**Abbildung 53: Rathenow, Bahnhof - Waren Sie bereits vor der Einführung des Deutschlandtickets im Besitz einer Zeitkarte? - Linie: RE4; Richtung: Berlin (n=956)**



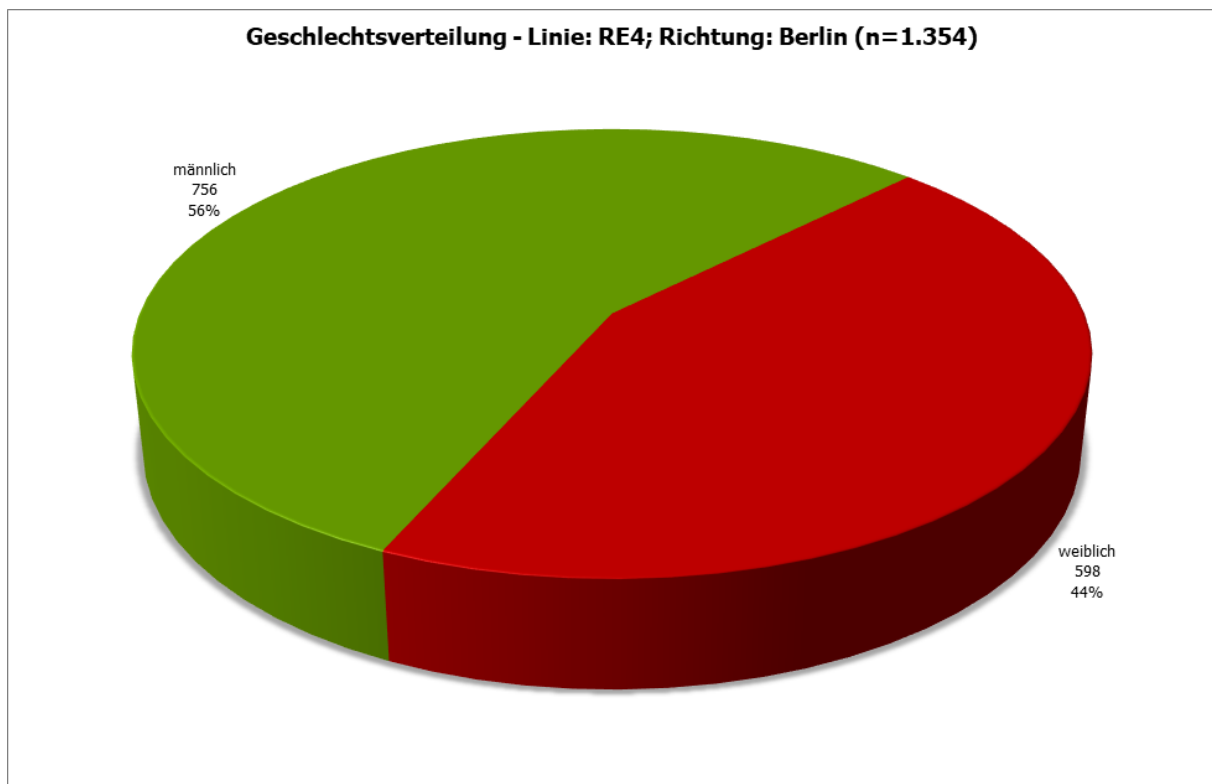
**Abbildung 54: Rathenow, Bahnhof - Hätten Sie diese Fahrt auch ohne Deutschlandticket durchgeführt? - Linie: RE4; Richtung: Berlin (n=903)**



**Abbildung 55: Rathenow, Bahnhof - Fragen zur Fahrradabstellsituation - Linie: RE4; Richtung: Berlin (n=93)**



**Abbildung 56: Rathenow, Bahnhof - Altersverteilung - Linie: RE4; Richtung: Berlin (n=1.354)**



**Abbildung 57: Rathenow, Bahnhof - Geschlechtsverteilung - Linie: RE4; Richtung: Berlin (n=1.354)**