

# Stationsbefragung

Wustermark, Bahnhof



2022



Für:

**Verkehrsverbund Berlin-Brandenburg**

Stralauer Platz 29

10243 Berlin

Durch:

**SPV Spreepfan Verkehr GmbH**

Rothenburgstraße 38

12163 Berlin

Tel: 030/80 93 58 100

Fax: 030/80 93 58 101

E-Mail: [info@spv-berlin.de](mailto:info@spv-berlin.de)

Mitwirkung:

Dipl.-Ing. Bertram Teschner

Alexander Sidor M.Sc.

## Inhalt

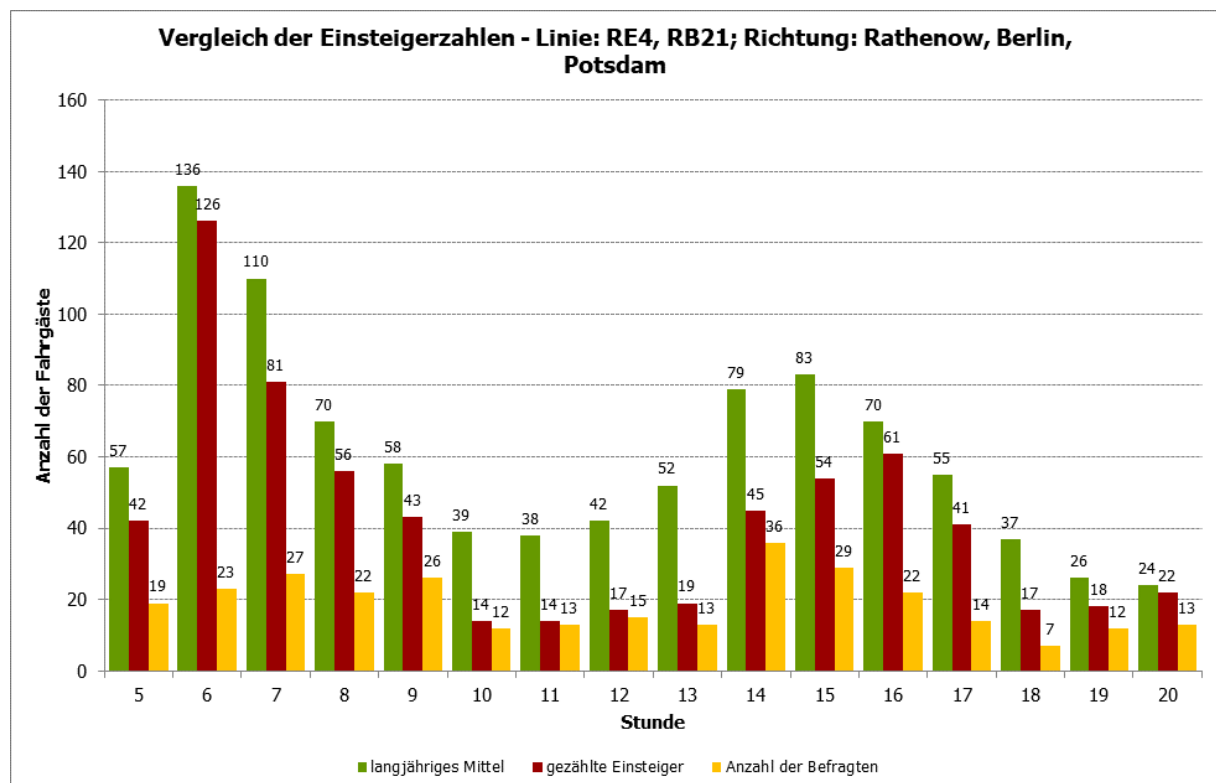
Inhalt.....	3
1 Bahnhofsauswertung – Diagramme .....	4
1.1 Wustermark, Bahnhof .....	4
1.1.1 Wustermark, Bahnhof; alle Linien; alle Richtungen .....	4
1.1.2 Wustermark, Bahnhof; Linie: RB21; Richtung: Berlin .....	13
1.1.3 Wustermark, Bahnhof; Linie: RB21; Richtung: Potsdam .....	20
1.1.4 Wustermark, Bahnhof; Linie: RE4; Richtung: Berlin .....	28
1.1.5 Wustermark, Bahnhof; Linie: RE4; Richtung: Rathenow.....	35

# 1 Bahnhofsauswertung – Diagramme

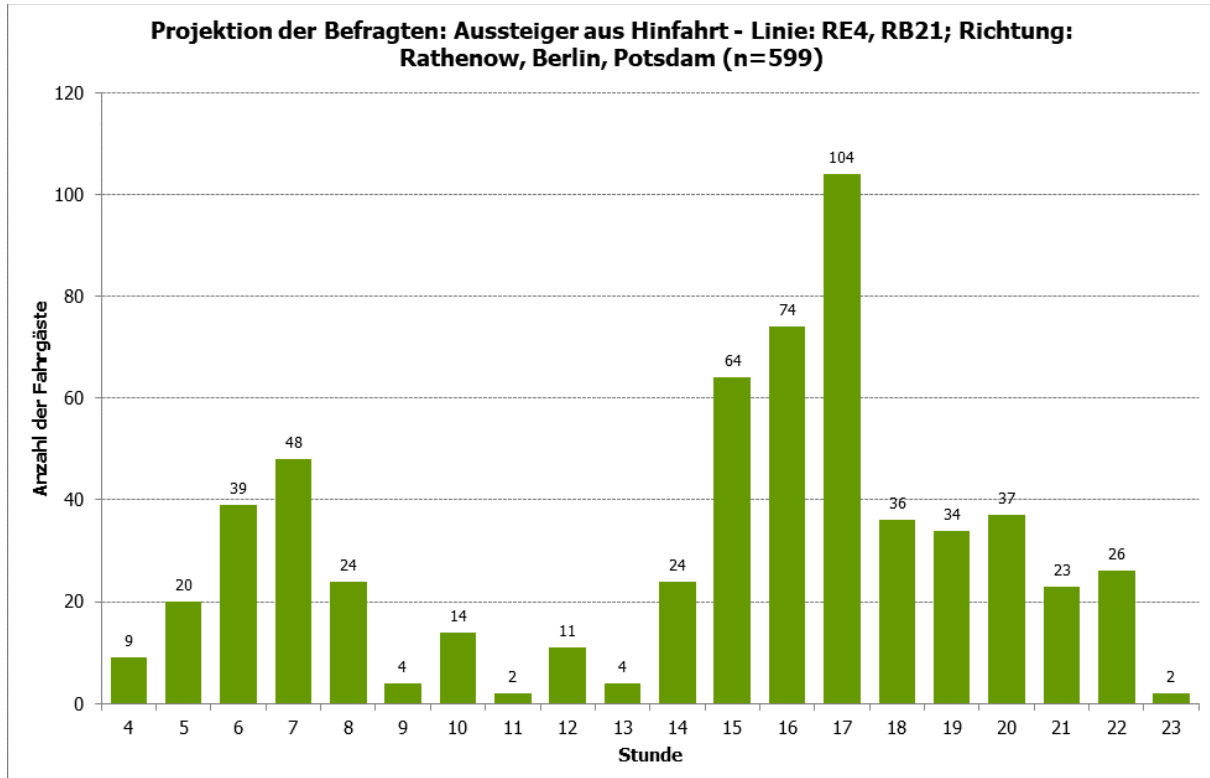
## 1.1 Wustermark, Bahnhof

Erhebungstag:	23.02.23
Wetter:	Bewölkt, ca. 4 bis 12°C
Linien/Richtungen:	RB21/Berlin RB21/Potsdam RE4/Berlin RE4/Rathenow
ÖPNV-Anteil im Vorlauf:	
Anmerkungen:	keine Besonderheiten

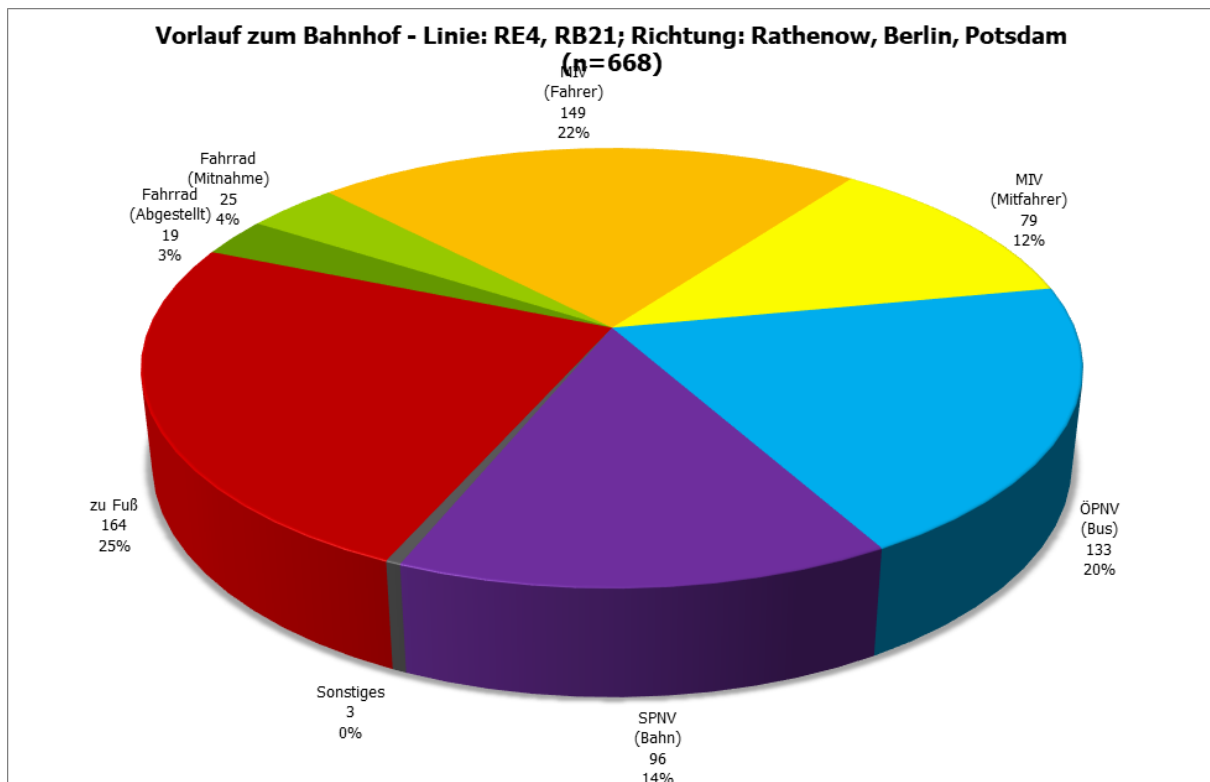
### 1.1.1 Wustermark, Bahnhof; alle Linien; alle Richtungen



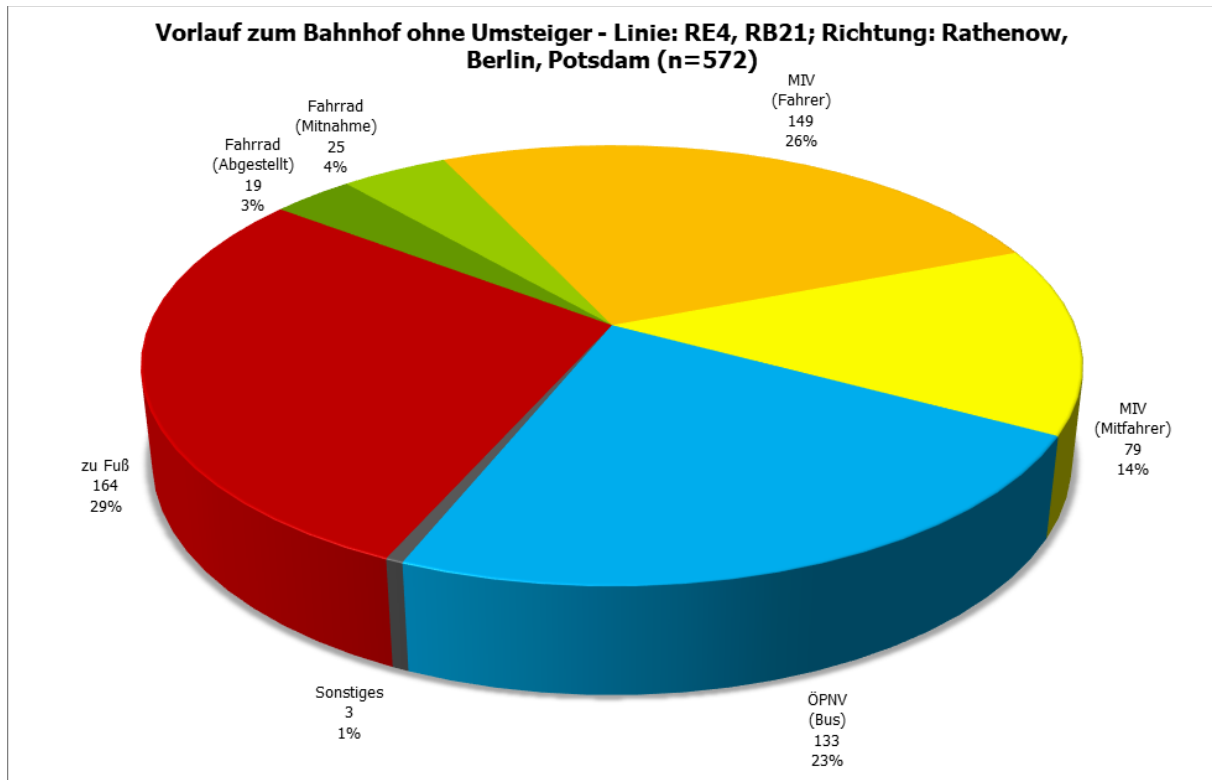
**Abbildung 1: Wustermark, Bahnhof - Vergleich der Einsteigerzahlen - Linie: RE4, RB21; Richtung: Rathenow, Berlin, Potsdam**



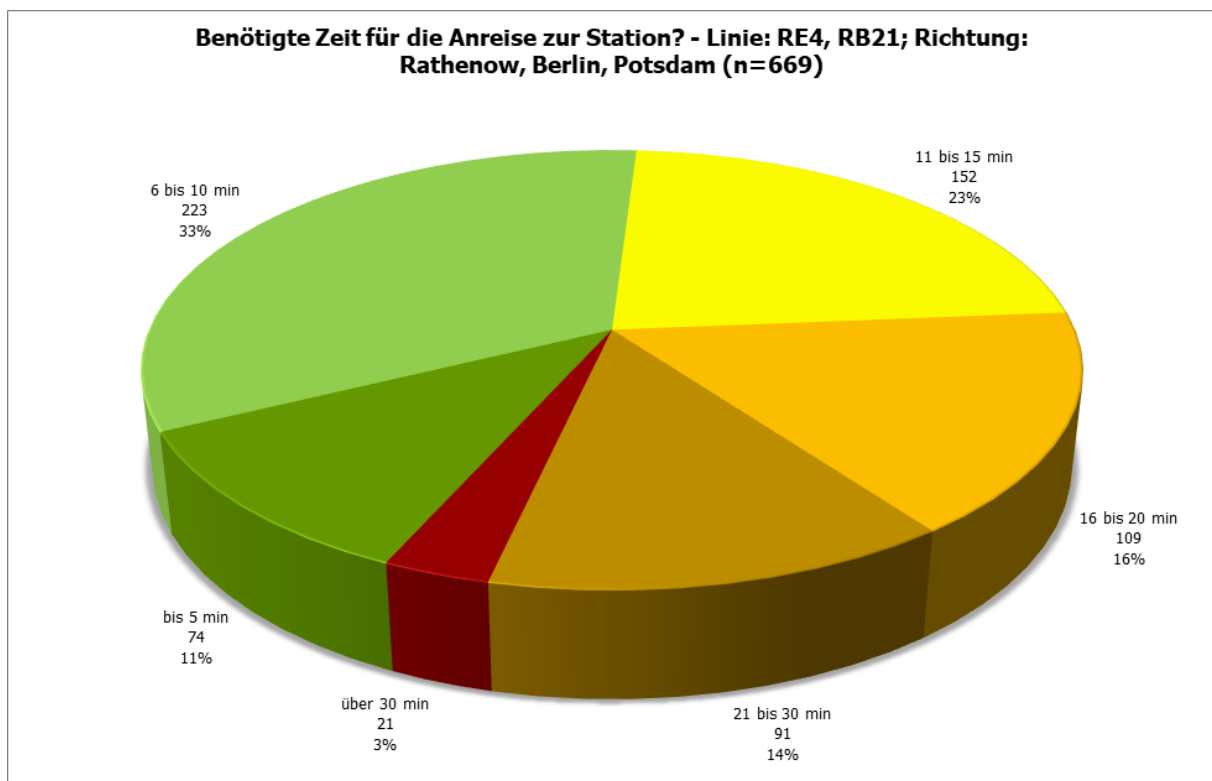
**Abbildung 2: Wustermark, Bahnhof - Projektion der Befragten: Aussteiger aus Hinfahrt - Linie: RE4, RB21; Richtung: Rathenow, Berlin, Potsdam (n=599)**



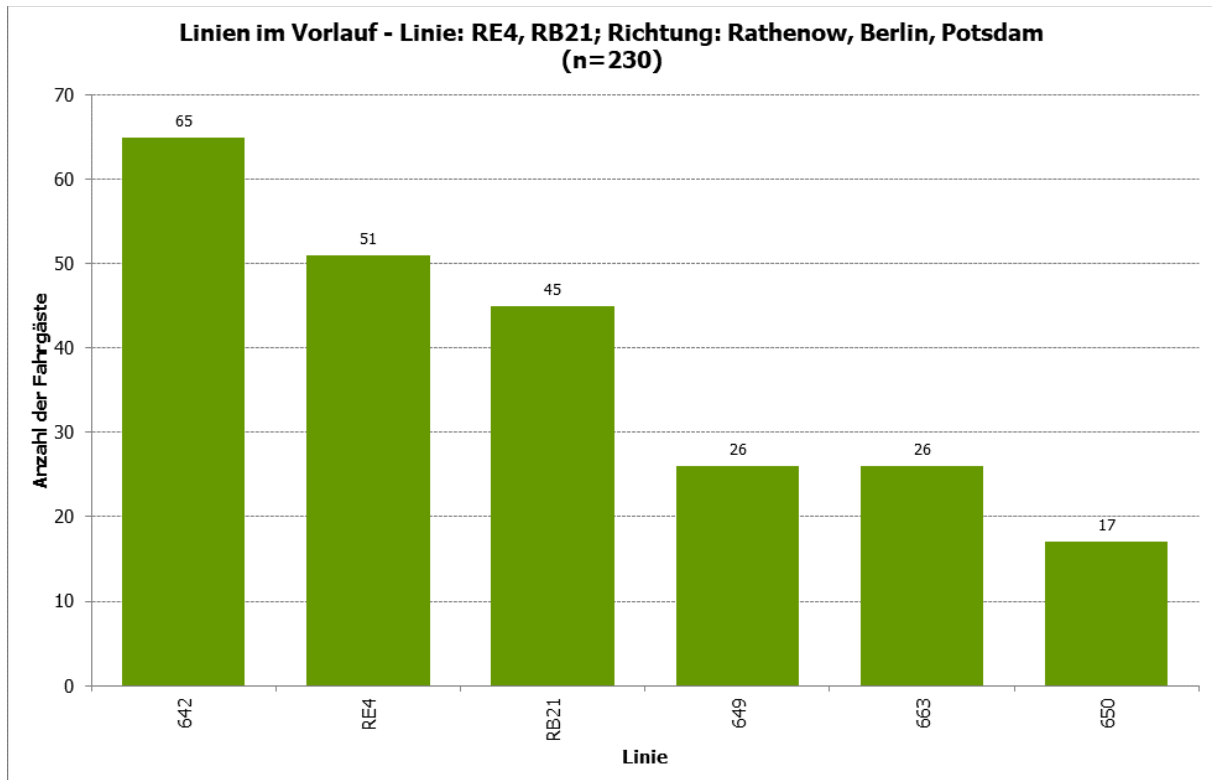
**Abbildung 3: Wustermark, Bahnhof - Vorlauf zum Bahnhof - Linie: RE4, RB21; Richtung: Rathenow, Berlin, Potsdam (n=668)**



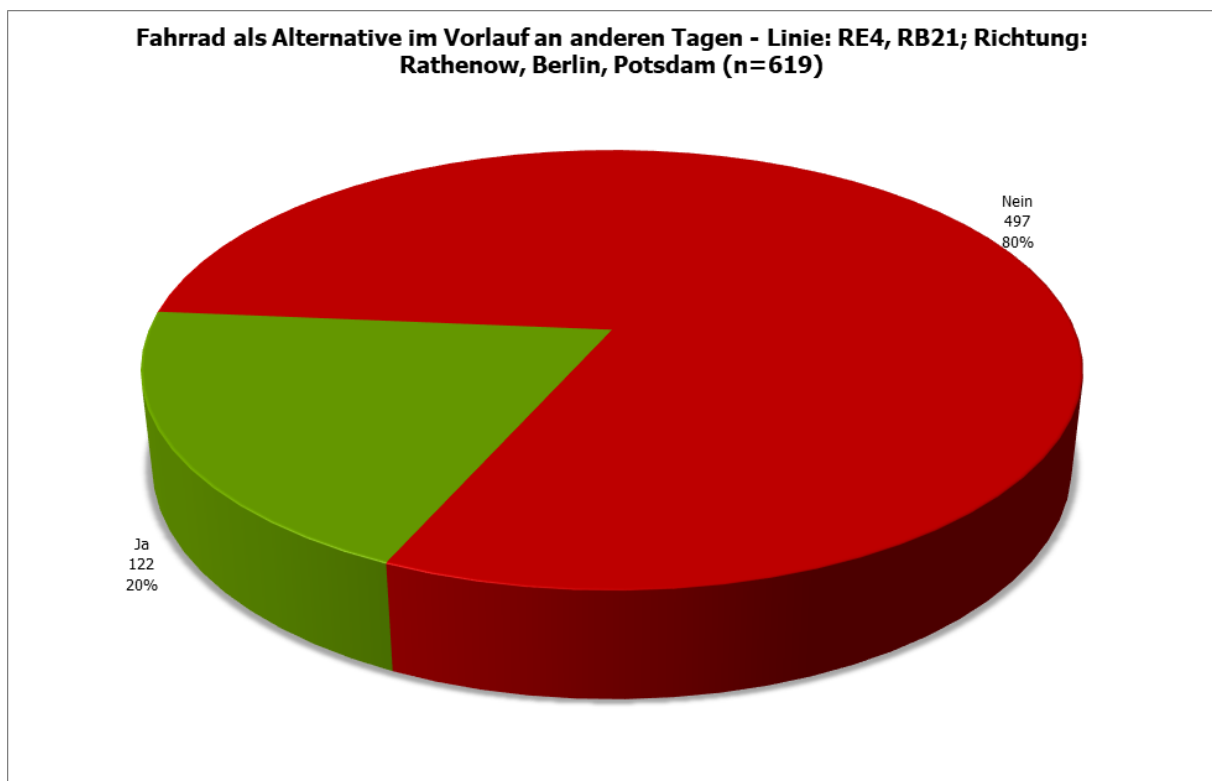
**Abbildung 4: Wustermark, Bahnhof - Vorlauf zum Bahnhof ohne Umsteiger - Linie: RE4, RB21; Richtung: Rathenow, Berlin, Potsdam (n=572)**



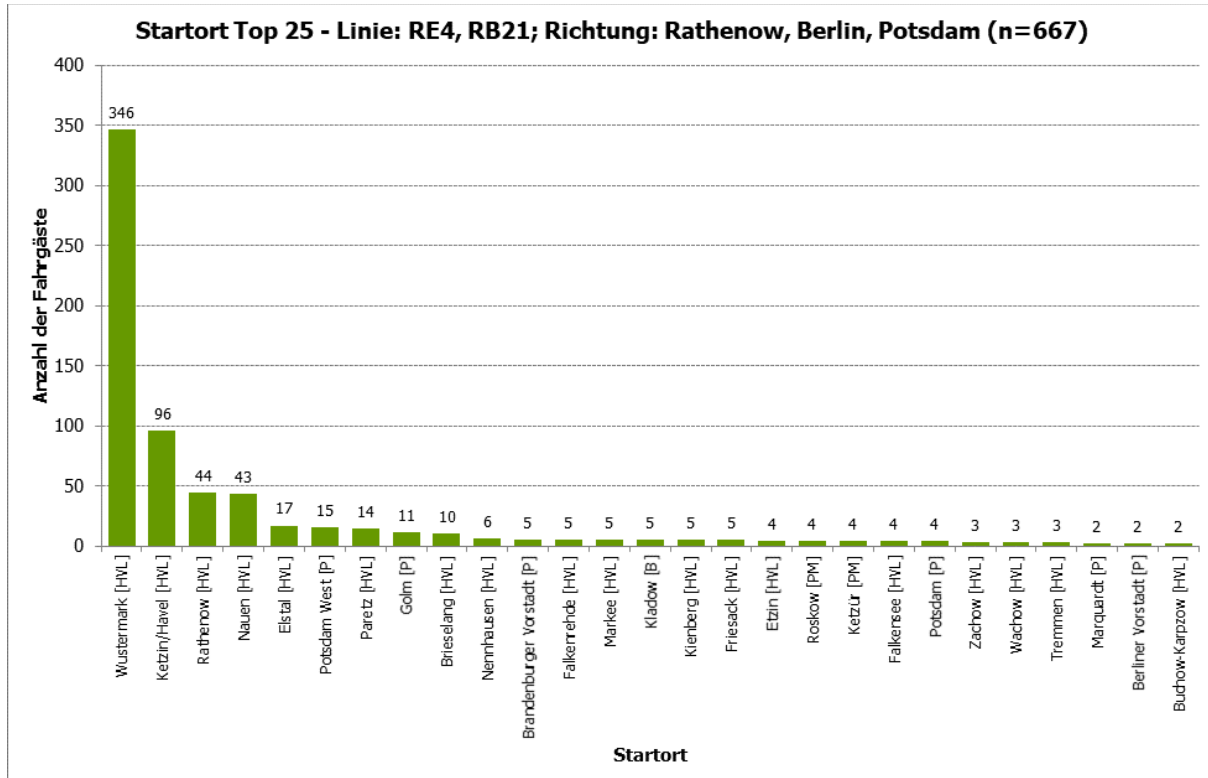
**Abbildung 5: Wustermark, Bahnhof - Benötigte Zeit für die Anreise zur Station? - Linie: RE4, RB21; Richtung: Rathenow, Berlin, Potsdam (n=669)**



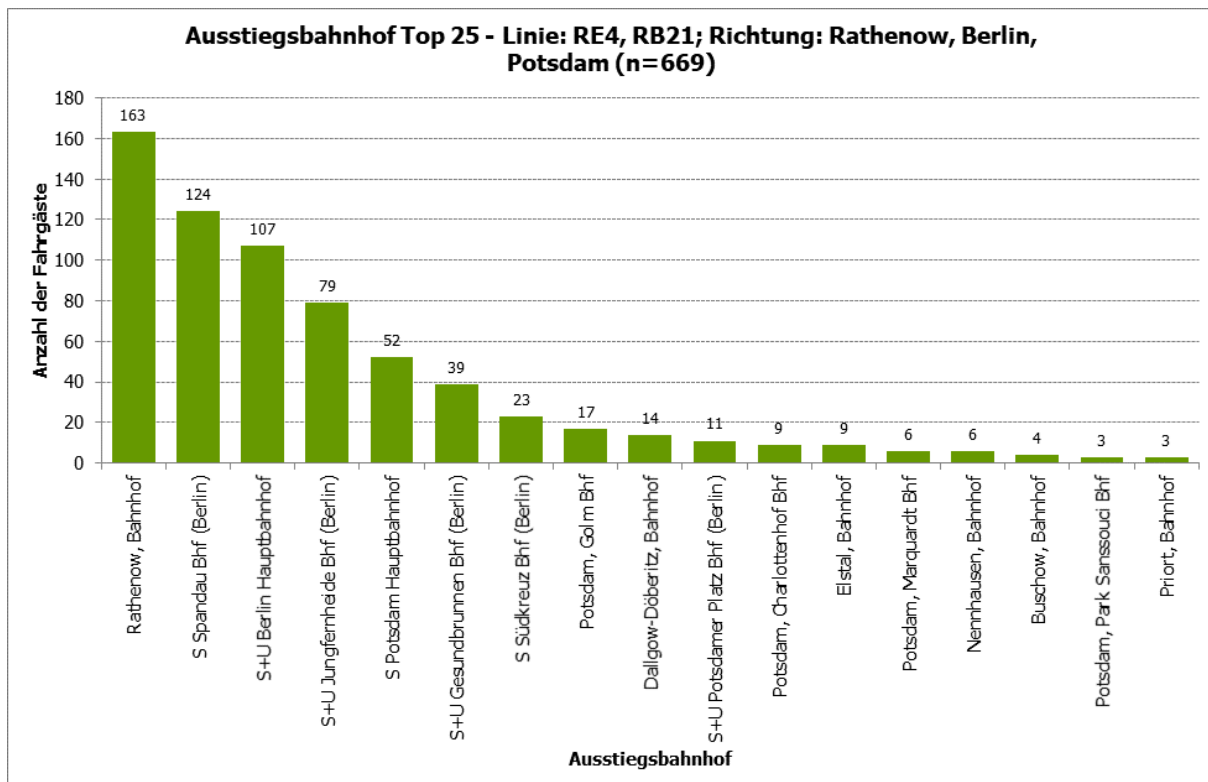
**Abbildung 6: Wustermark, Bahnhof - Linien im Vorlauf - Linie: RE4, RB21; Richtung: Rathenow, Berlin, Potsdam (n=230)**



**Abbildung 7: Wustermark, Bahnhof - Fahrrad als Alternative im Vorlauf an anderen Tagen - Linie: RE4, RB21; Richtung: Rathenow, Berlin, Potsdam (n=619)**

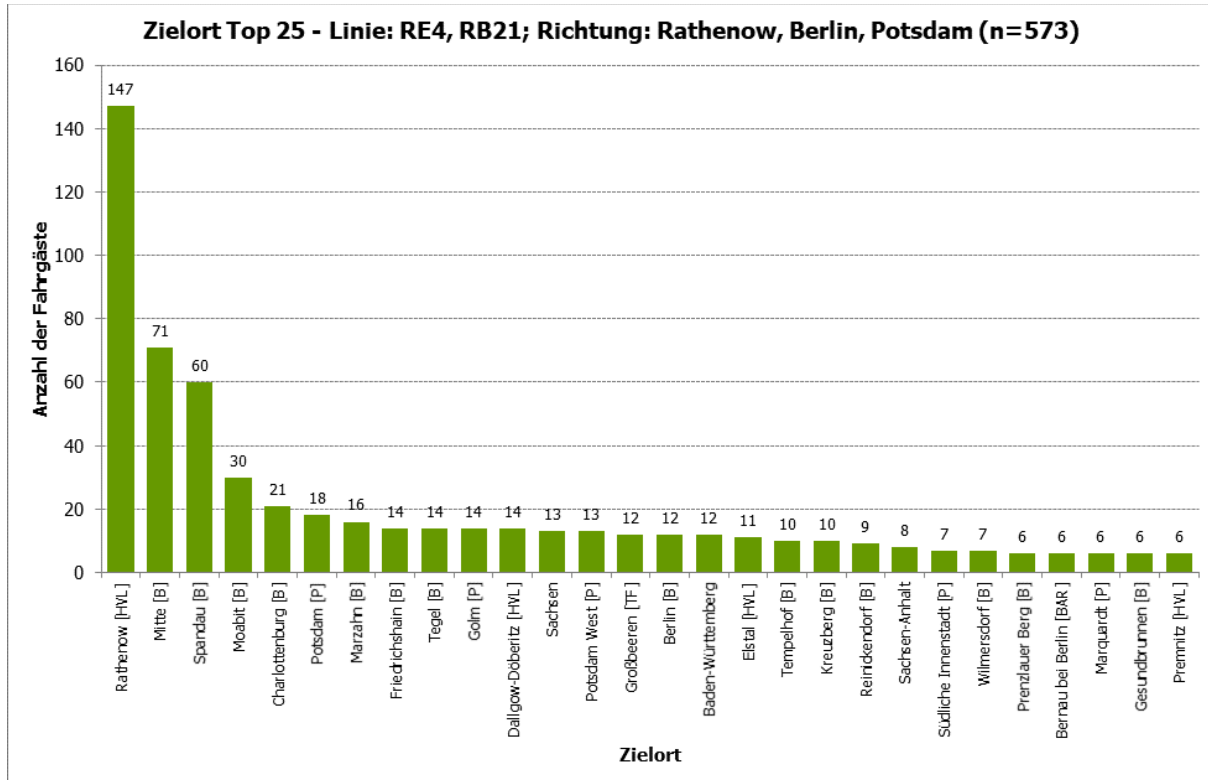


**Abbildung 8: Wustermark, Bahnhof - Startort Top 25 - Linie: RE4, RB21; Richtung: Rathenow, Berlin, Potsdam (n=667)**

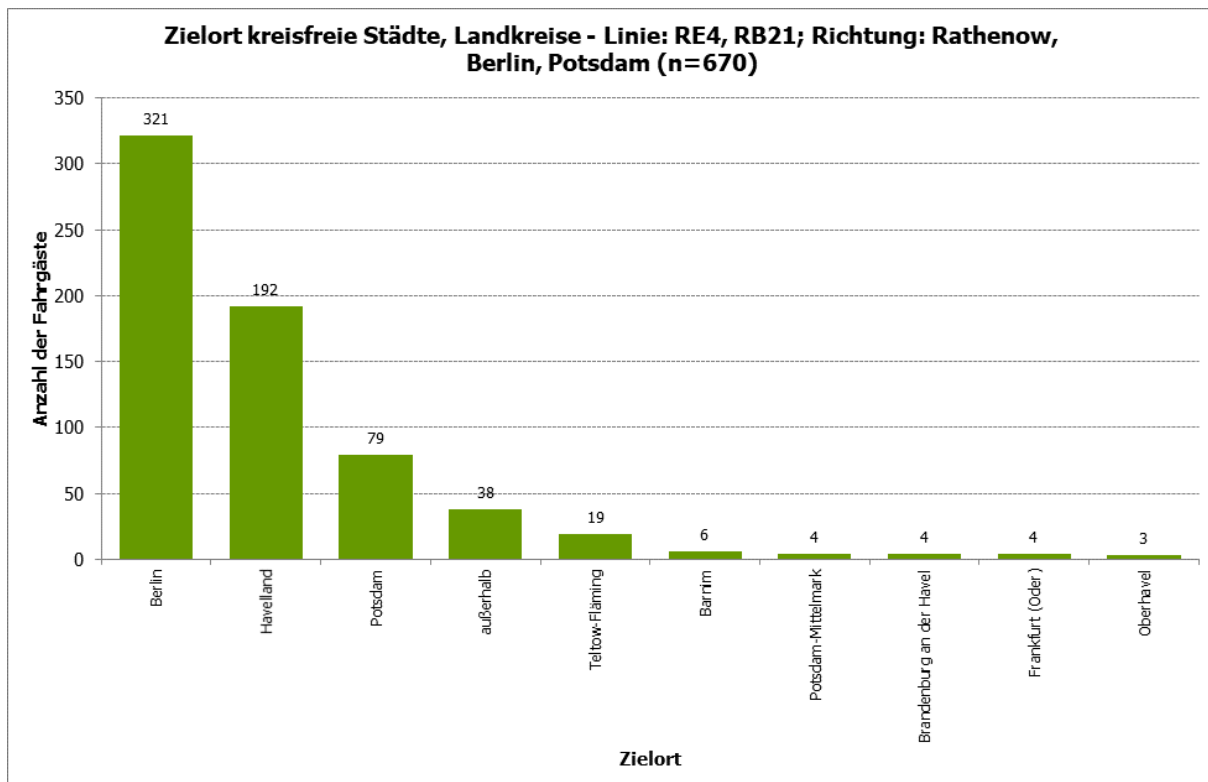


**Abbildung 9: Wustermark, Bahnhof - Ausstiegsbahnhof Top 25 - Linie: RE4, RB21; Richtung: Rathenow, Berlin, Potsdam (n=669)**

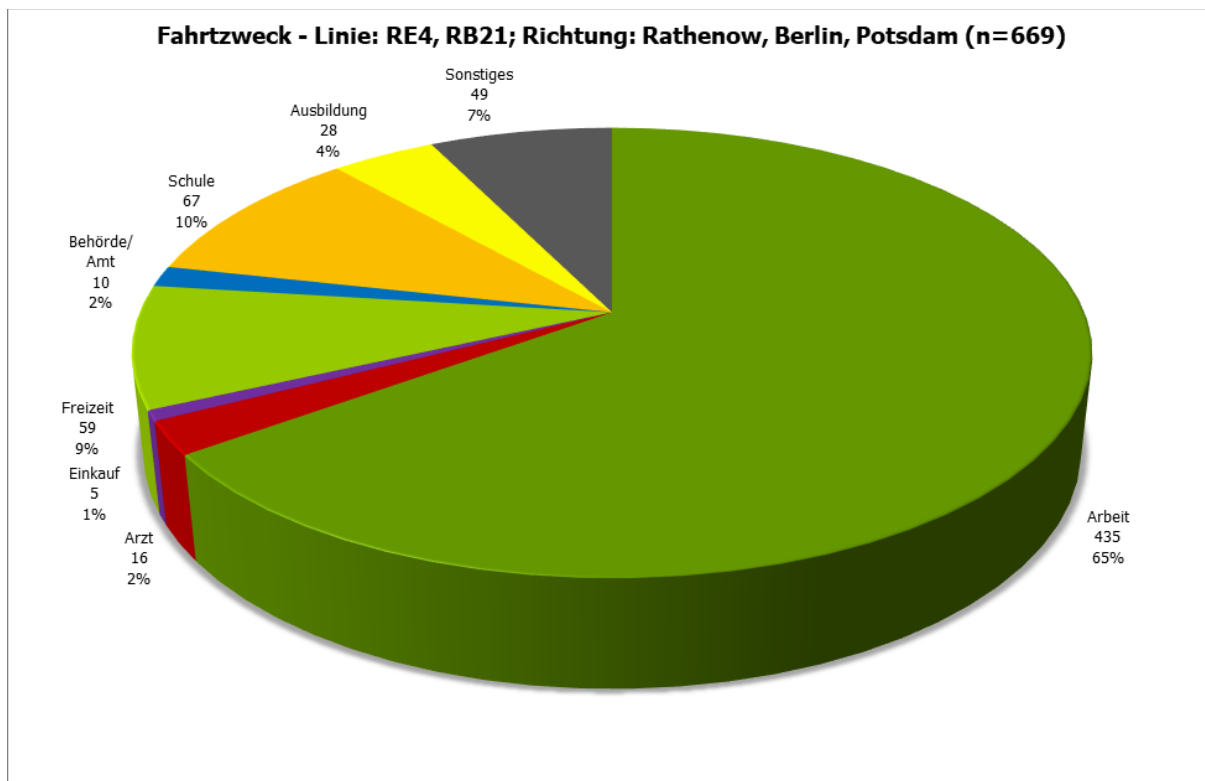




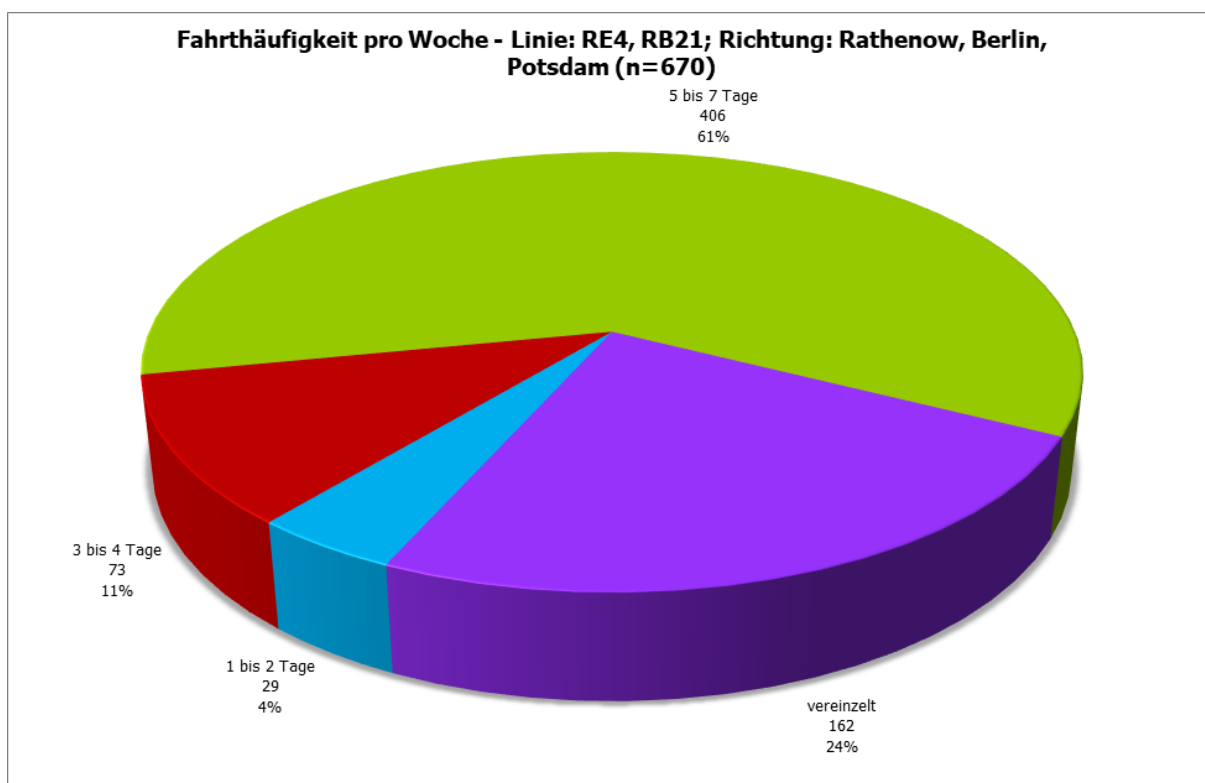
**Abbildung 10: Wustermark, Bahnhof - Zielort Top 25 - Linie: RE4, RB21; Richtung: Rathenow, Berlin, Potsdam (n=573)**



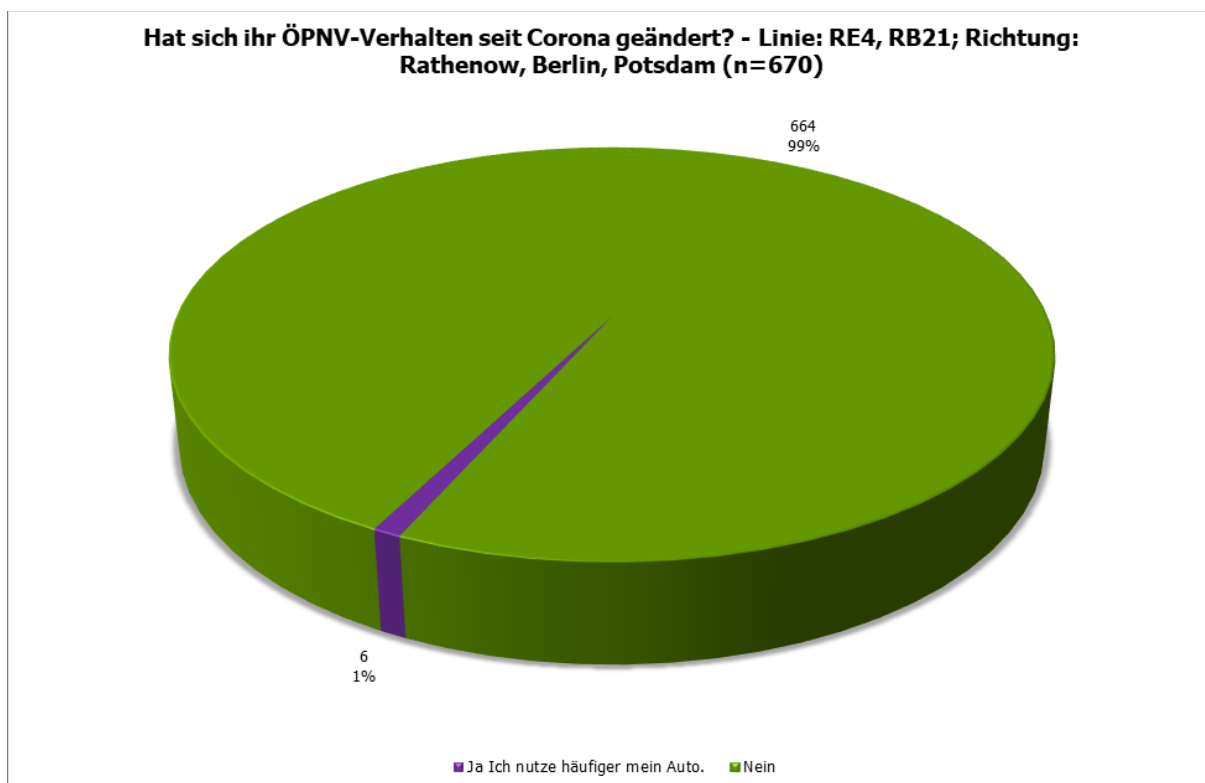
**Abbildung 11: Wustermark, Bahnhof - Zielort kreisfreie Städte, Landkreise - Linie: RE4, RB21; Richtung: Rathenow, Berlin, Potsdam (n=670)**



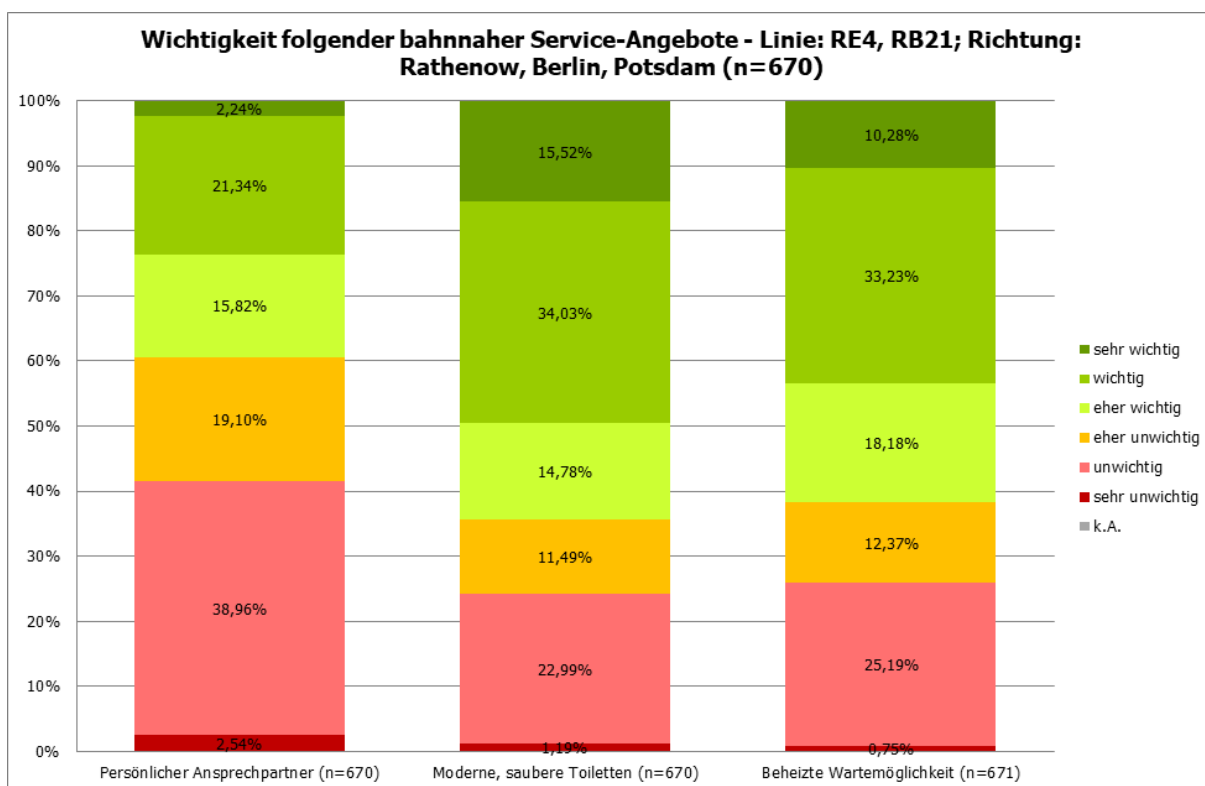
**Abbildung 12: Wustermark, Bahnhof - Fahrtzweck - Linie: RE4, RB21; Richtung: Rathenow, Berlin, Potsdam (n=669)**



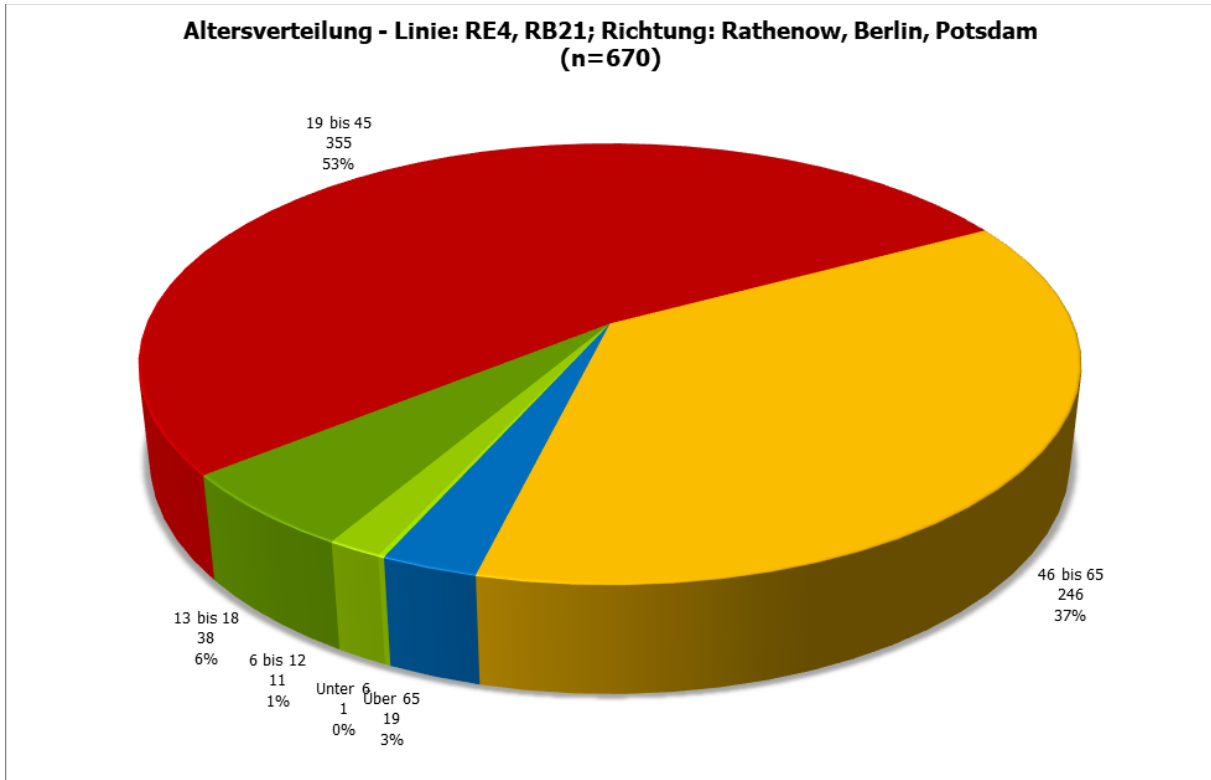
**Abbildung 13: Wustermark, Bahnhof - Fahrthäufigkeit pro Woche - Linie: RE4, RB21; Richtung: Rathenow, Berlin, Potsdam (n=670)**



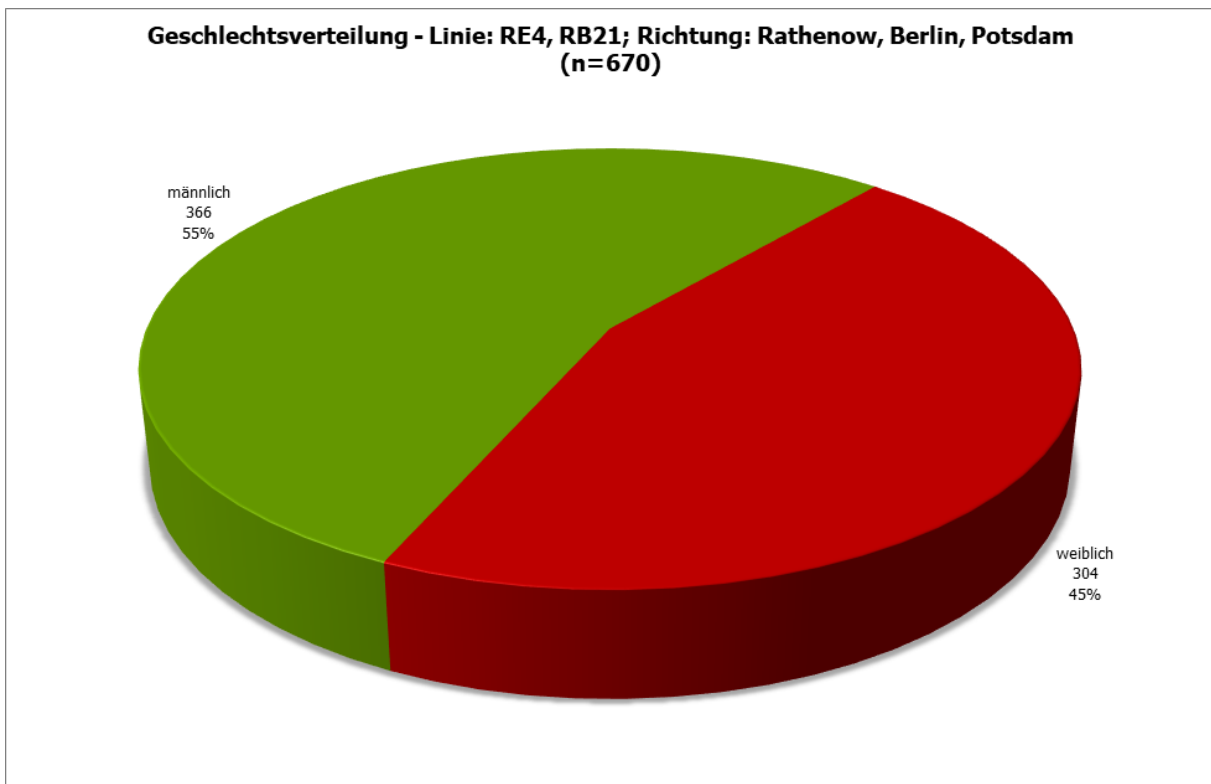
**Abbildung 14: Wustermark, Bahnhof - Hat sich ihr ÖPNV-Verhalten seit Corona geändert? - Linie: RE4, RB21; Richtung: Rathenow, Berlin, Potsdam (n=670)**



**Abbildung 15: Wustermark, Bahnhof - Wichtigkeit folgender bahnaheher Service-Angebote - Linie: RE4, RB21; Richtung: Rathenow, Berlin, Potsdam (n=670)**

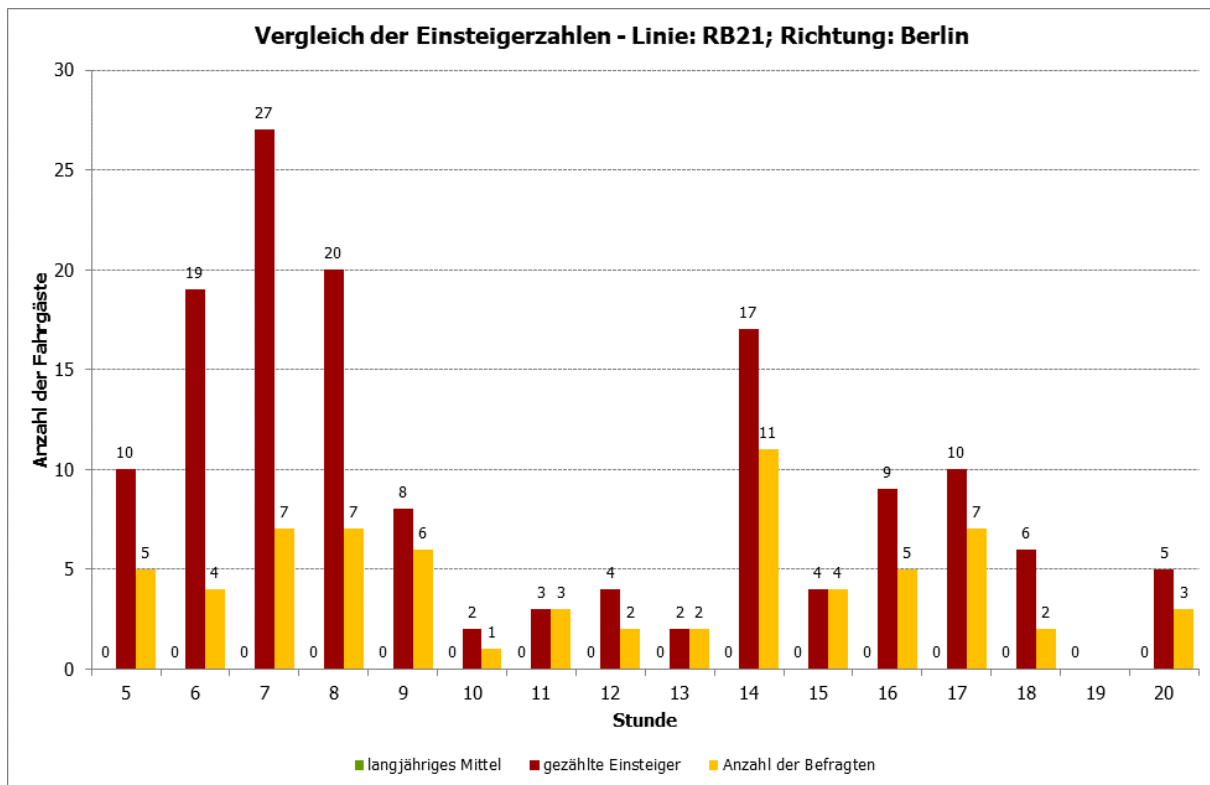


**Abbildung 16: Wustermark, Bahnhof - Altersverteilung - Linie: RE4, RB21; Richtung: Rathenow, Berlin, Potsdam (n=670)**

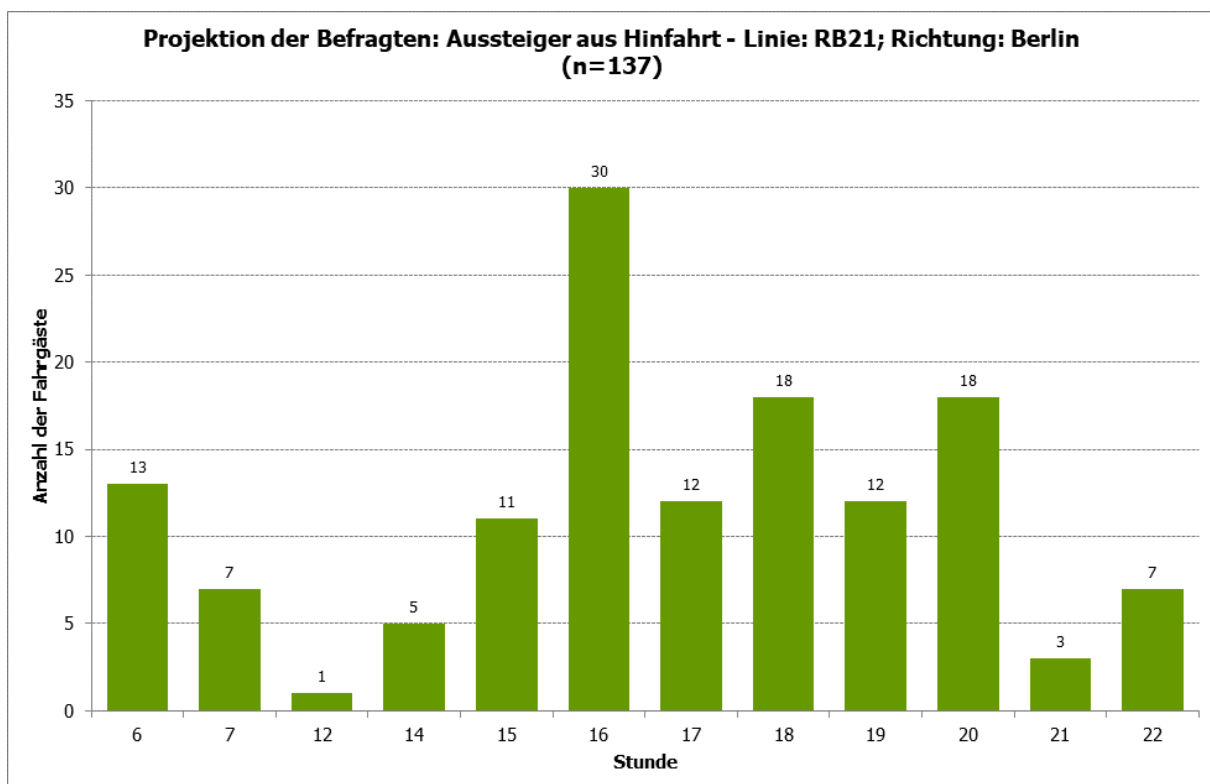


**Abbildung 17: Wustermark, Bahnhof - Geschlechtsverteilung - Linie: RE4, RB21; Richtung: Rathenow, Berlin, Potsdam (n=670)**

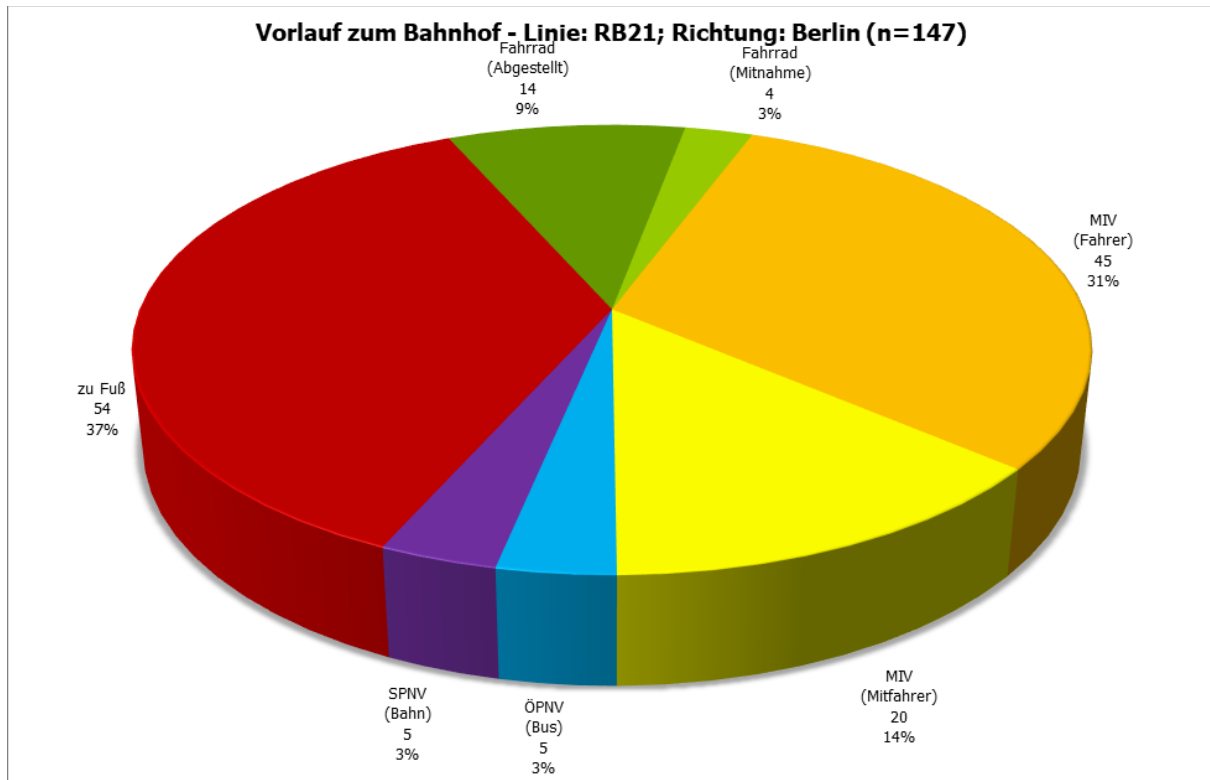
**1.1.2 Wustermark, Bahnhof; Linie: RB21; Richtung: Berlin**



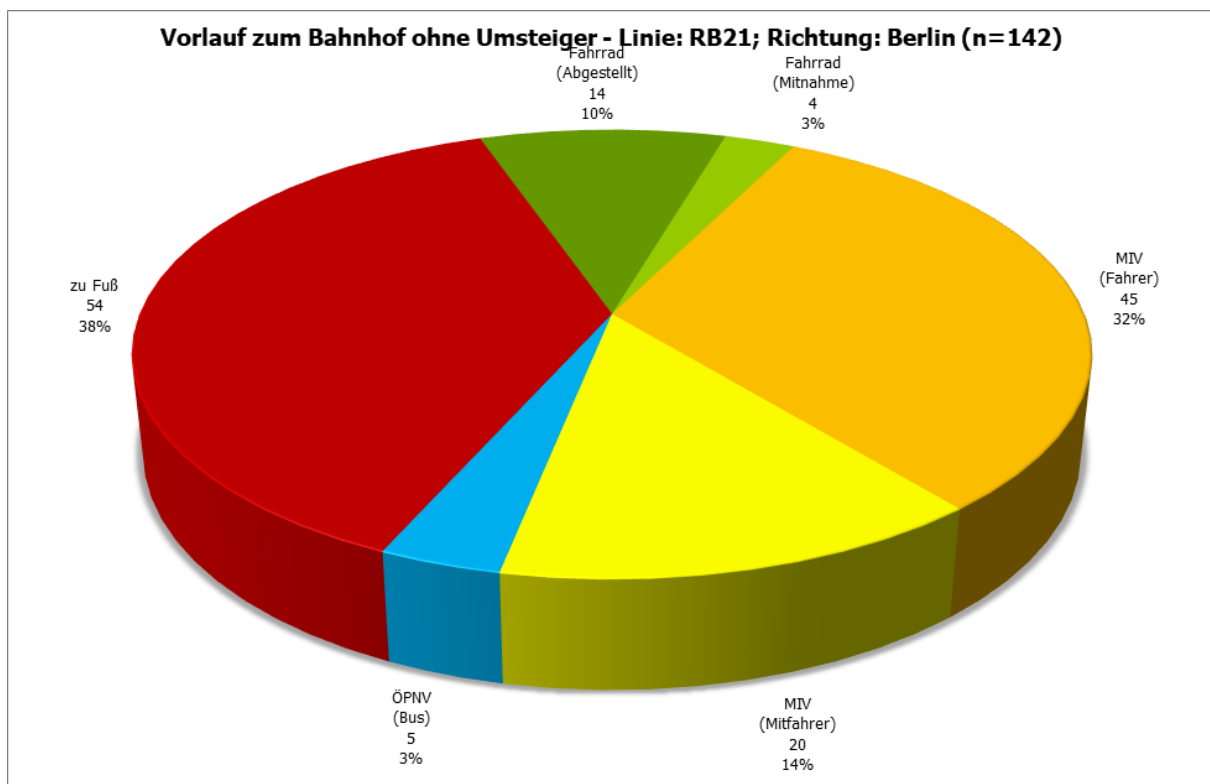
**Abbildung 18: Wustermark, Bahnhof - Vergleich der Einsteigerzahlen - Linie: RB21; Richtung: Berlin**



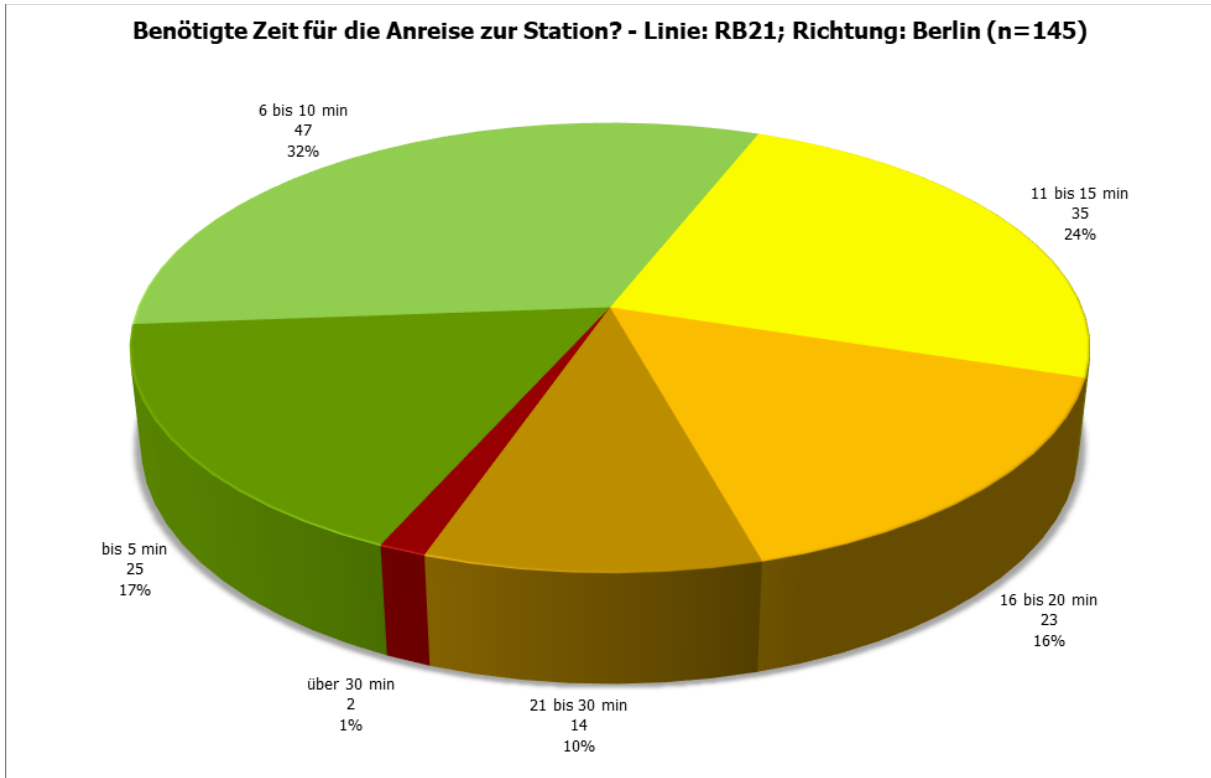
**Abbildung 19: Wustermark, Bahnhof - Projektion der Befragten: Aussteiger aus Hinfahrt - Linie: RB21; Richtung: Berlin (n=137)**



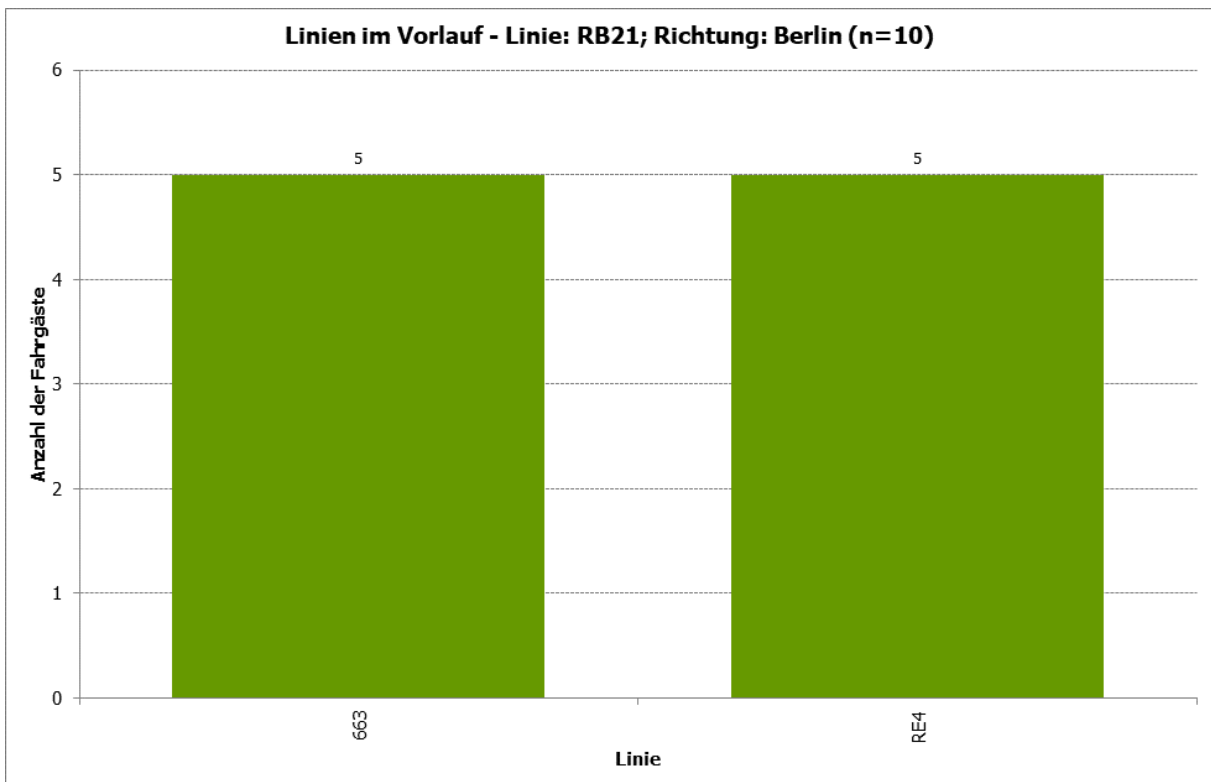
**Abbildung 20: Wustermark, Bahnhof - Vorlauf zum Bahnhof - Linie: RB21; Richtung: Berlin (n=147)**



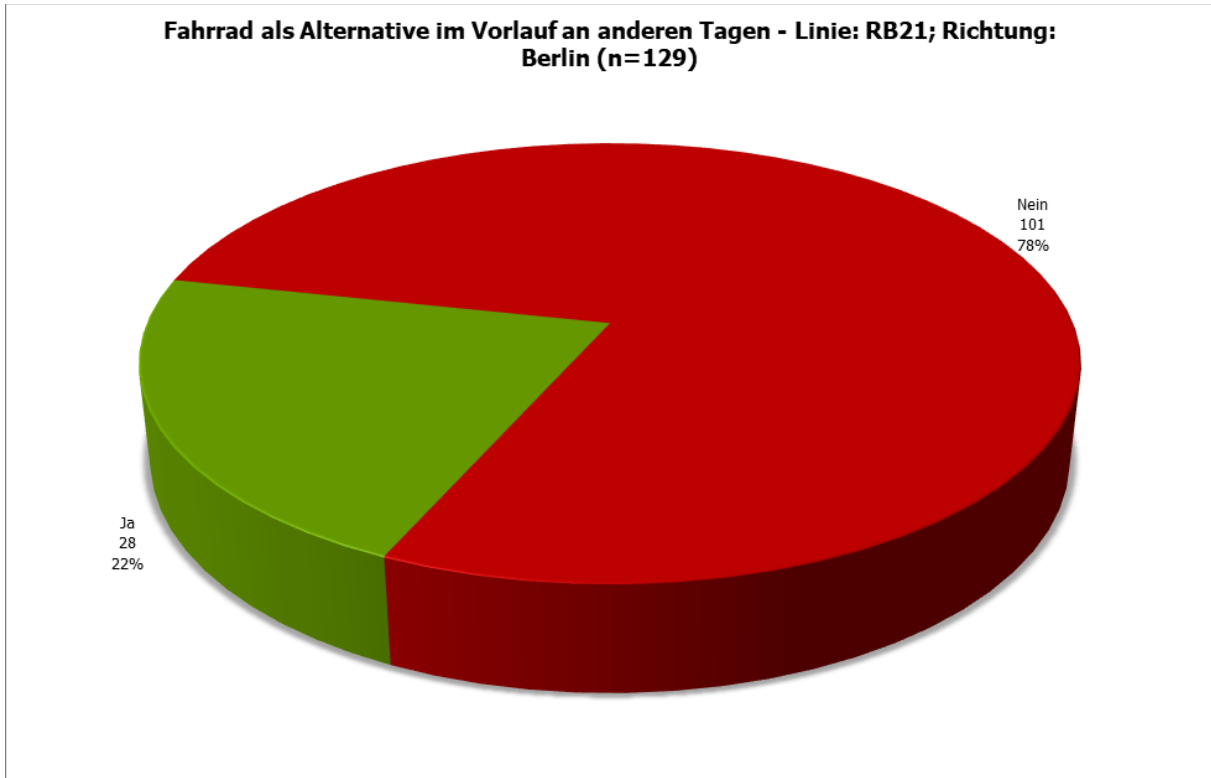
**Abbildung 21: Wustermark, Bahnhof - Vorlauf zum Bahnhof ohne Umsteiger - Linie: RB21; Richtung: Berlin (n=142)**



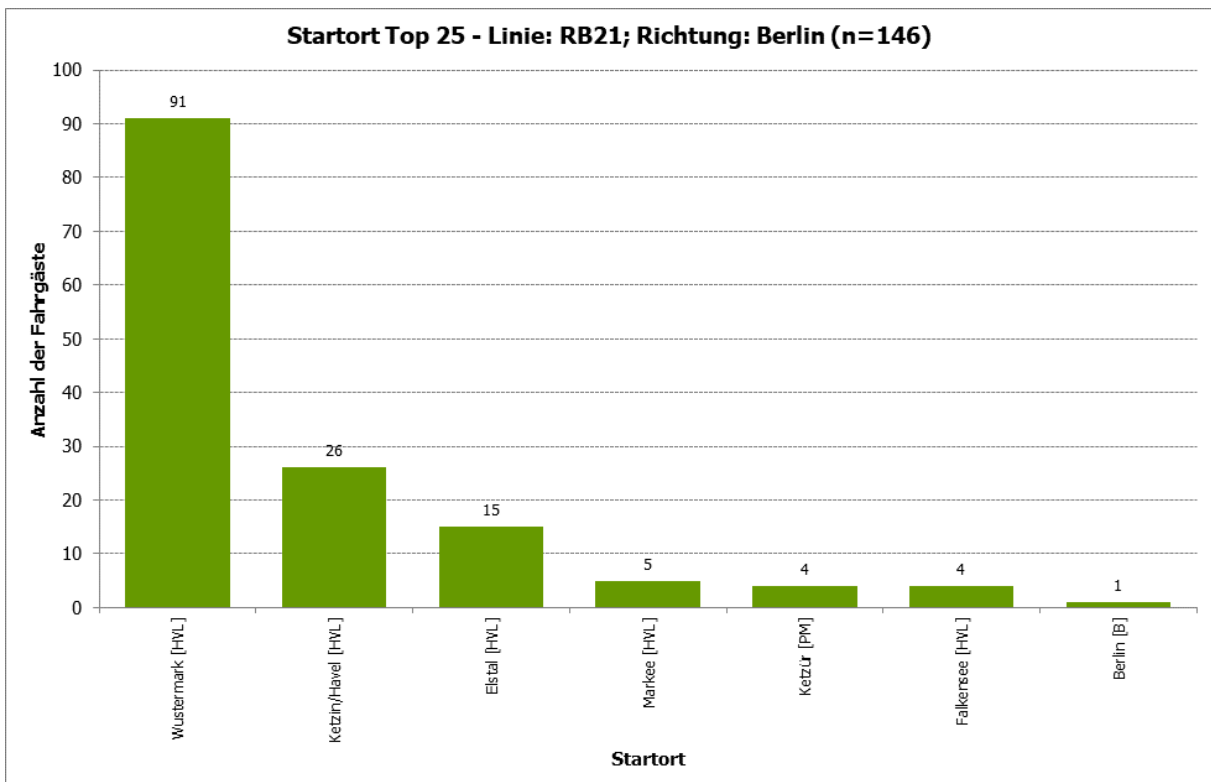
**Abbildung 22: Wustermark, Bahnhof - Benötigte Zeit für die Anreise zur Station? - Linie: RB21; Richtung: Berlin (n=145)**



**Abbildung 23: Wustermark, Bahnhof - Linien im Vorlauf - Linie: RB21; Richtung: Berlin (n=10)**

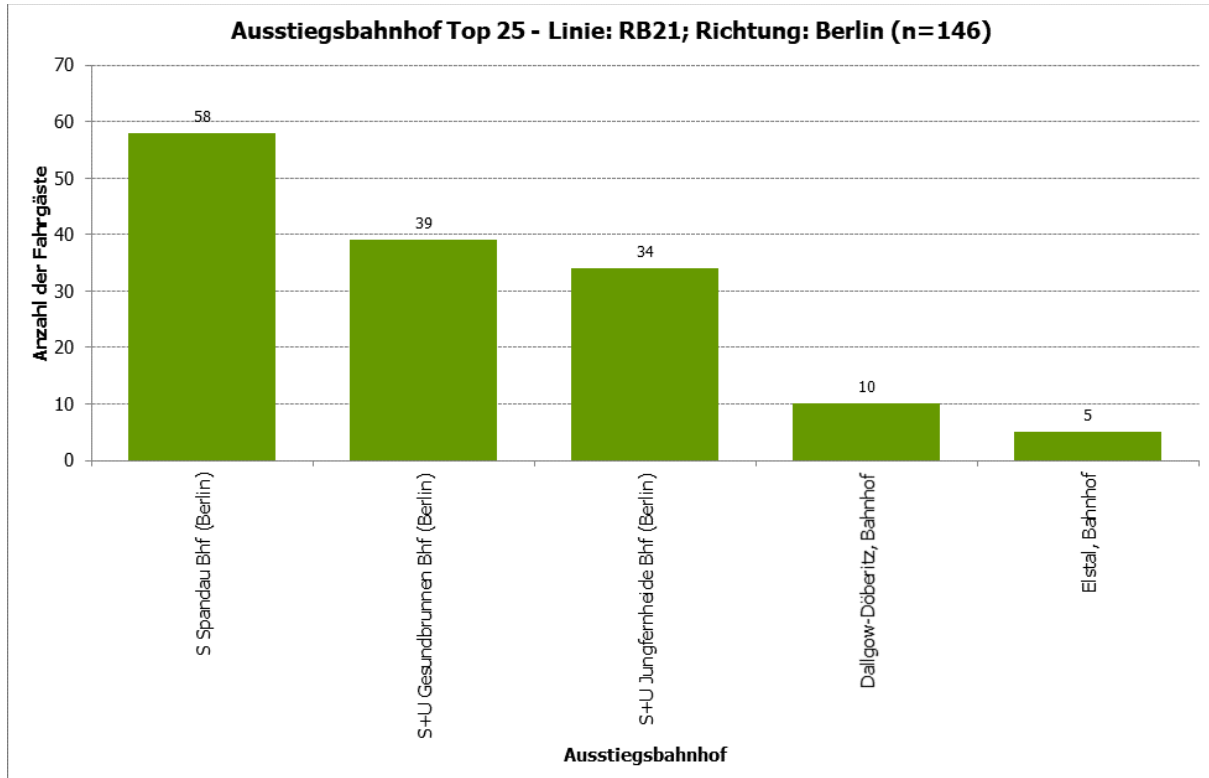


**Abbildung 24: Wustermark, Bahnhof - Fahrrad als Alternative im Vorlauf an anderen Tagen - Linie: RB21; Richtung: Berlin (n=129)**

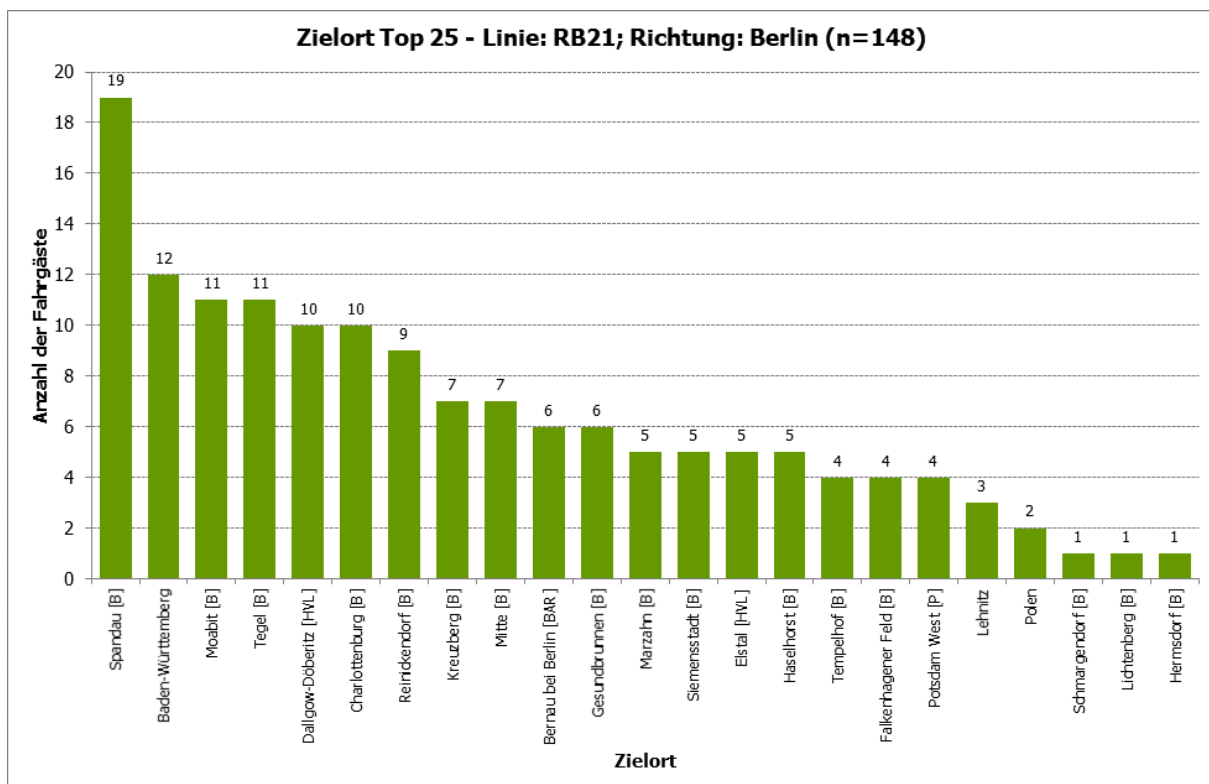


**Abbildung 25: Wustermark, Bahnhof - Startort Top 25 - Linie: RB21; Richtung: Berlin (n=146)**

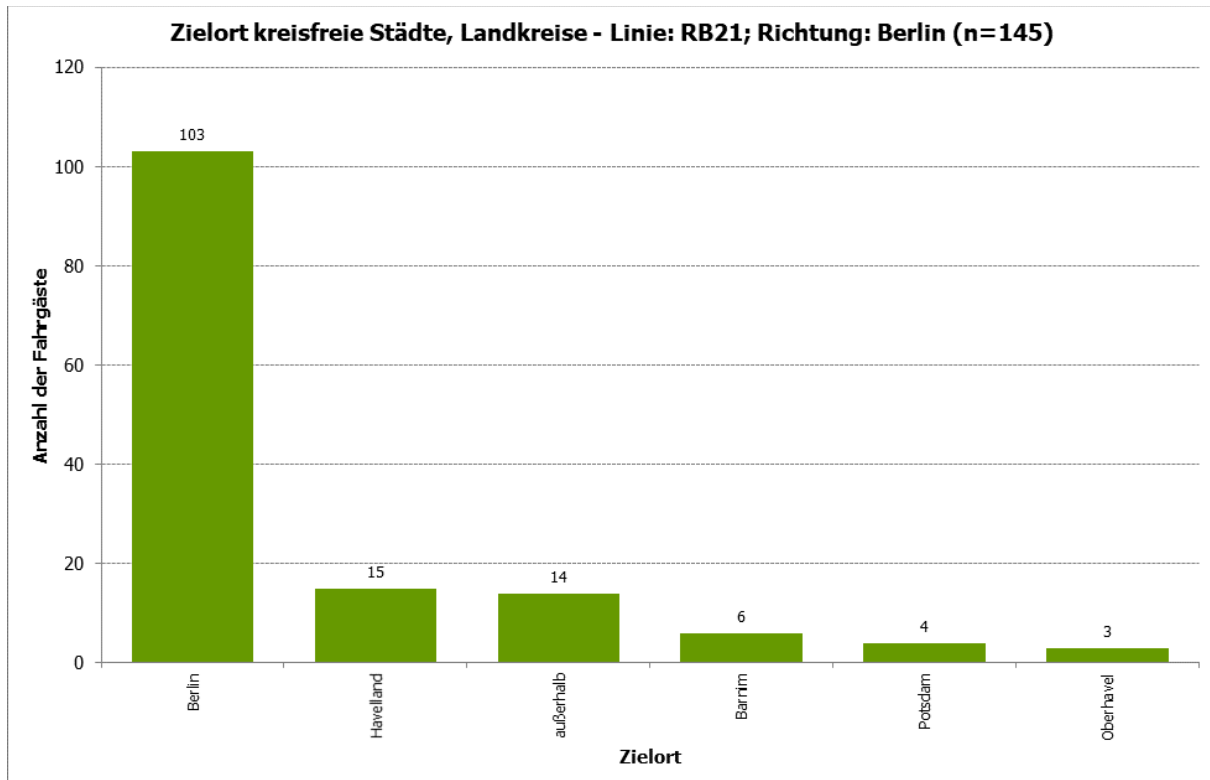




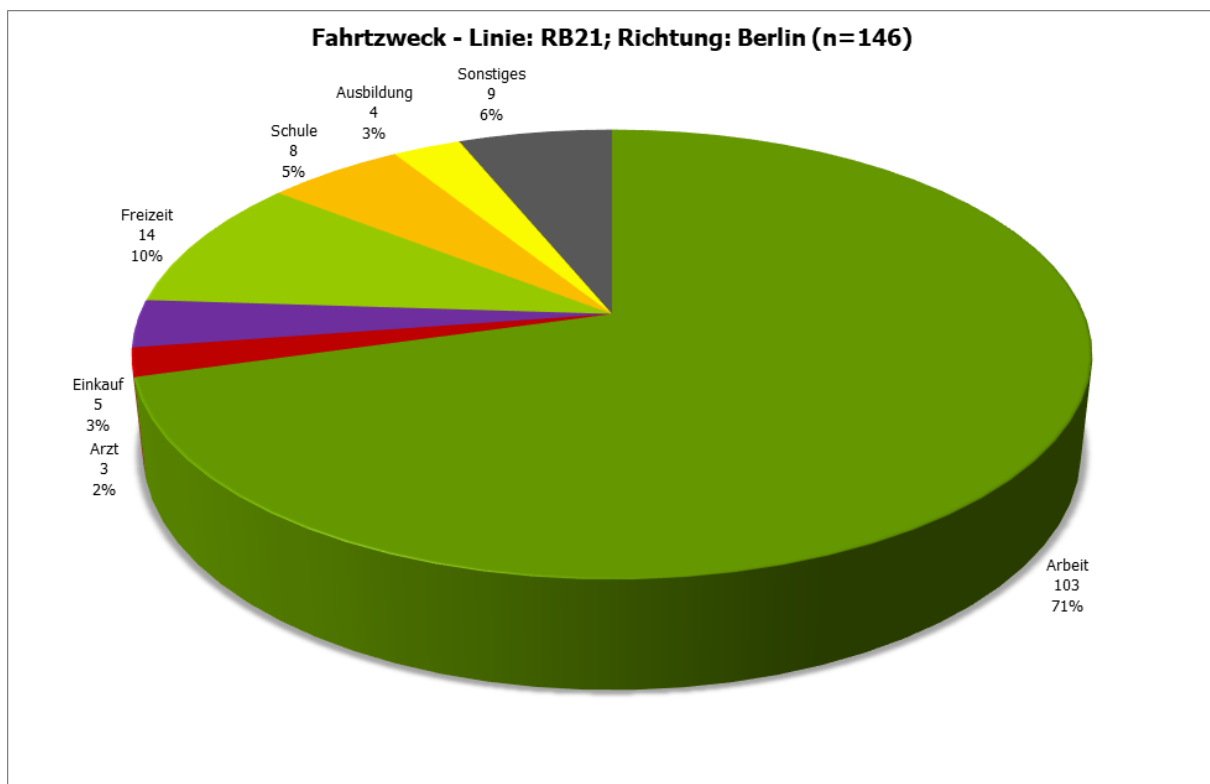
**Abbildung 26: Wustermark, Bahnhof - Ausstiegsbahnhof Top 25 - Linie: RB21; Richtung: Berlin (n=146)**



**Abbildung 27: Wustermark, Bahnhof - Zielort Top 25 - Linie: RB21; Richtung: Berlin (n=148)**



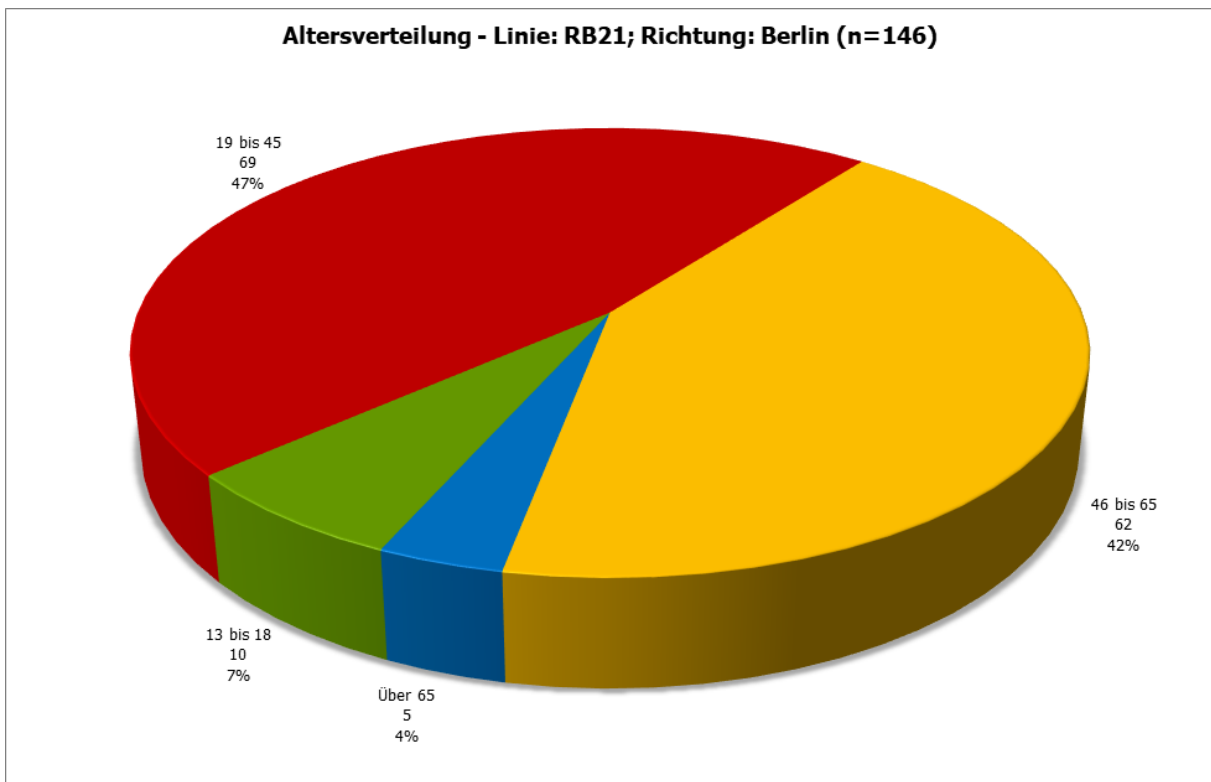
**Abbildung 28: Wustermark, Bahnhof - Zielort kreisfreie Städte, Landkreise - Linie: RB21; Richtung: Berlin (n=145)**



**Abbildung 29: Wustermark, Bahnhof - Fahrtzweck - Linie: RB21; Richtung: Berlin (n=146)**



**Abbildung 30: Wustermark, Bahnhof - Fahrthäufigkeit pro Woche - Linie: RB21; Richtung: Berlin (n=147)**

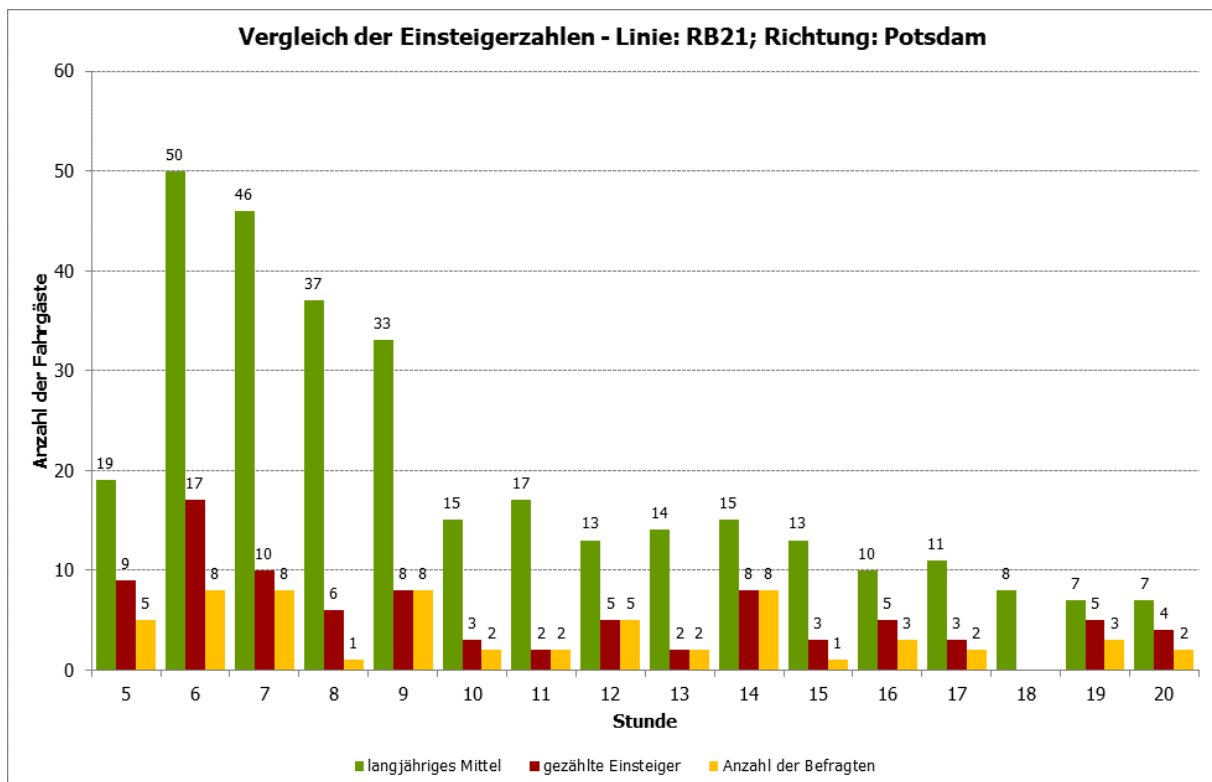


**Abbildung 31: Wustermark, Bahnhof - Altersverteilung - Linie: RB21; Richtung: Berlin (n=146)**

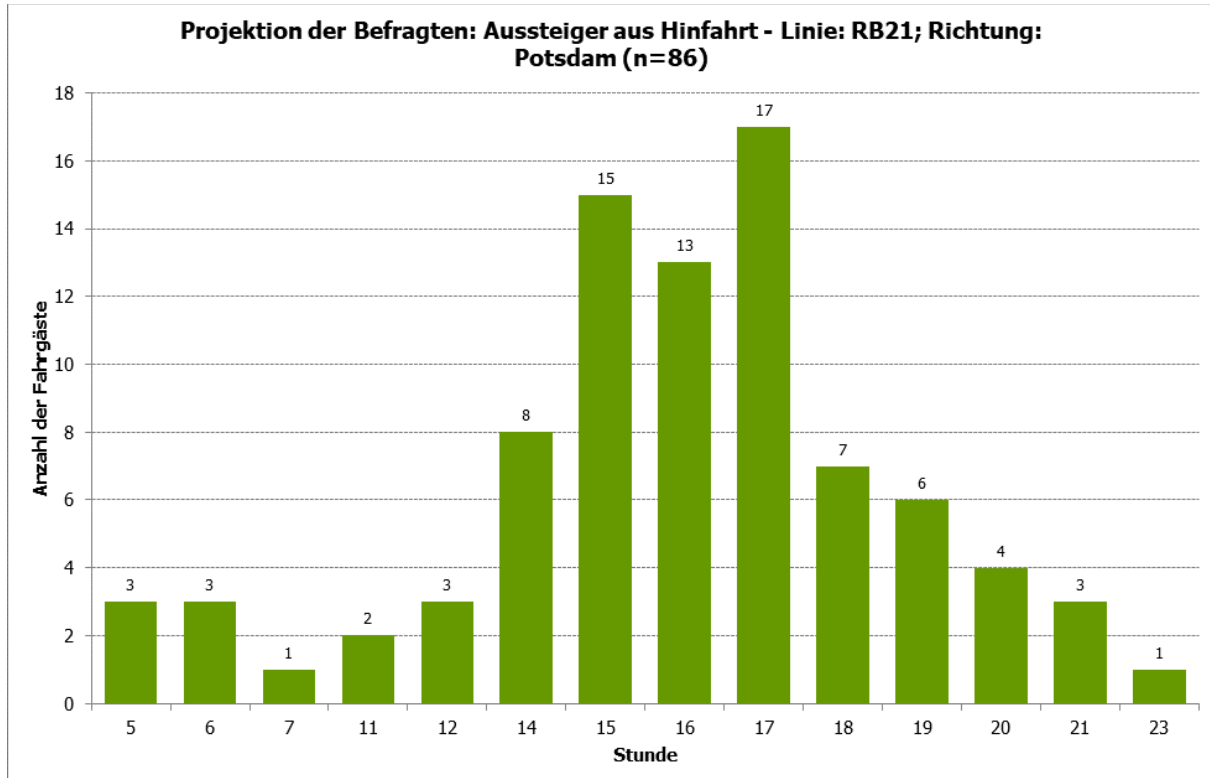


**Abbildung 32: Wustermark, Bahnhof - Geschlechtsverteilung - Linie: RB21; Richtung: Berlin (n=146)**

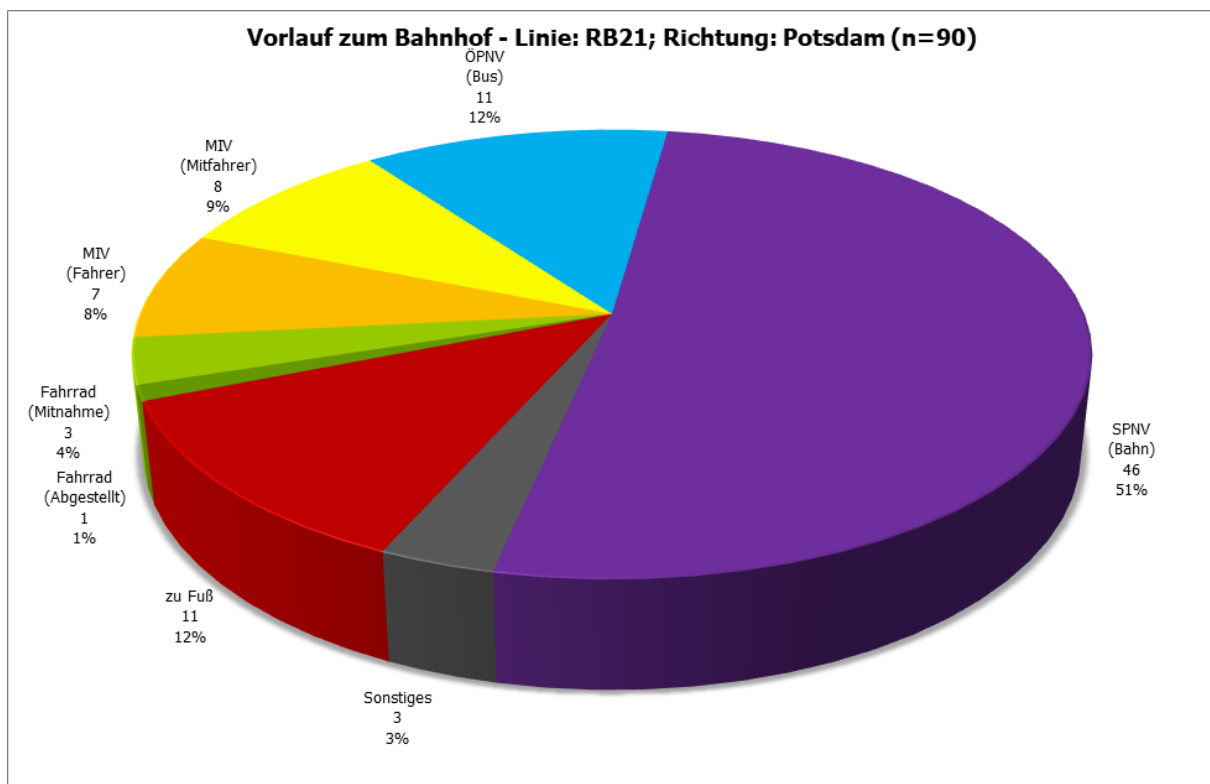
**1.1.3 Wustermark, Bahnhof; Linie: RB21; Richtung: Potsdam**



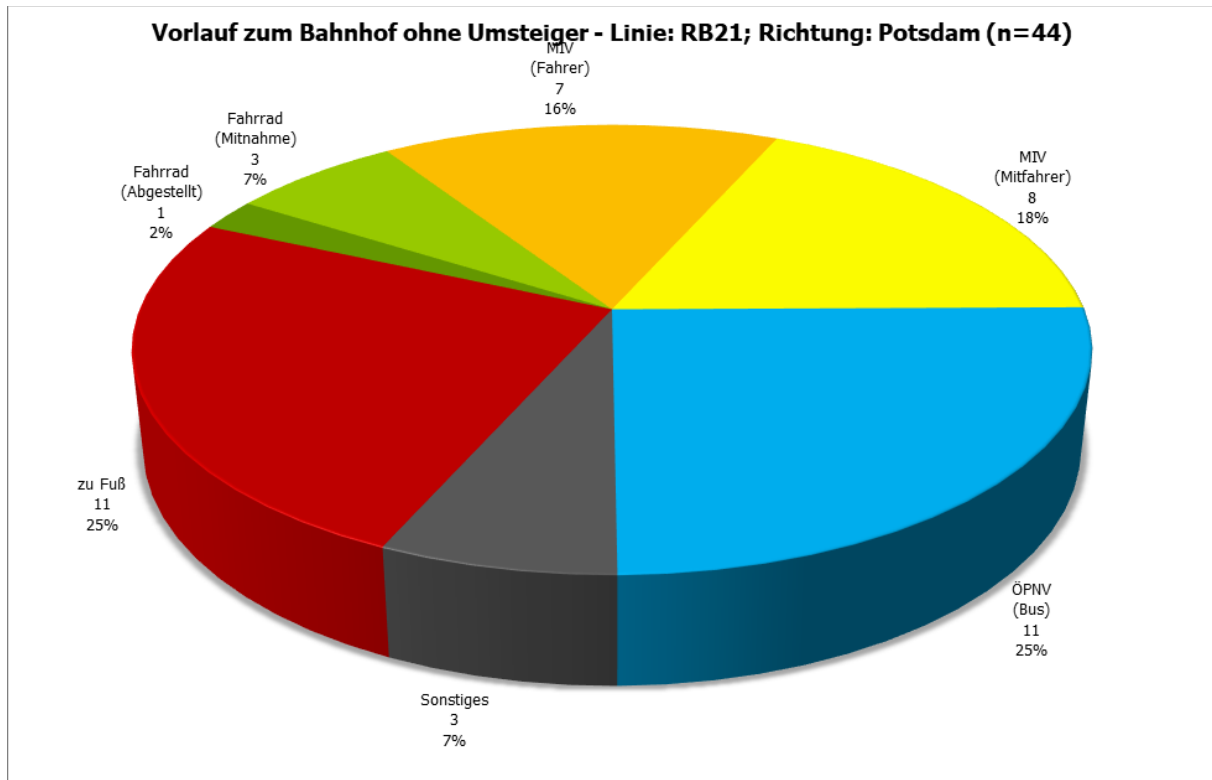
**Abbildung 33: Wustermark, Bahnhof - Vergleich der Einsteigerzahlen - Linie: RB21; Richtung: Potsdam**



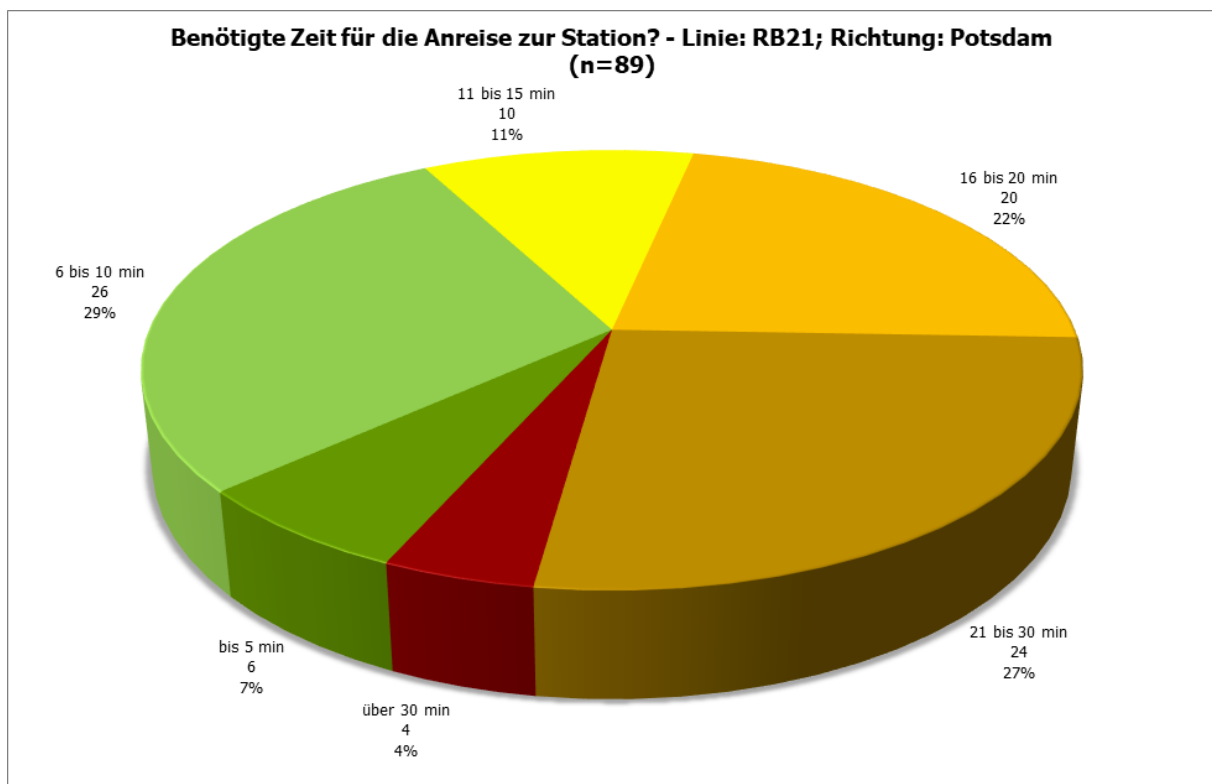
**Abbildung 34: Wustermark, Bahnhof - Projektion der Befragten: Aussteiger aus Hinfahrt - Linie: RB21; Richtung: Potsdam (n=86)**



**Abbildung 35: Wustermark, Bahnhof - Vorlauf zum Bahnhof - Linie: RB21; Richtung: Potsdam (n=90)**



**Abbildung 36: Wustermark, Bahnhof - Vorlauf zum Bahnhof ohne Umsteiger - Linie: RB21; Richtung: Potsdam (n=44)**



**Abbildung 37: Wustermark, Bahnhof - Benötigte Zeit für die Anreise zur Station? - Linie: RB21; Richtung: Potsdam (n=89)**

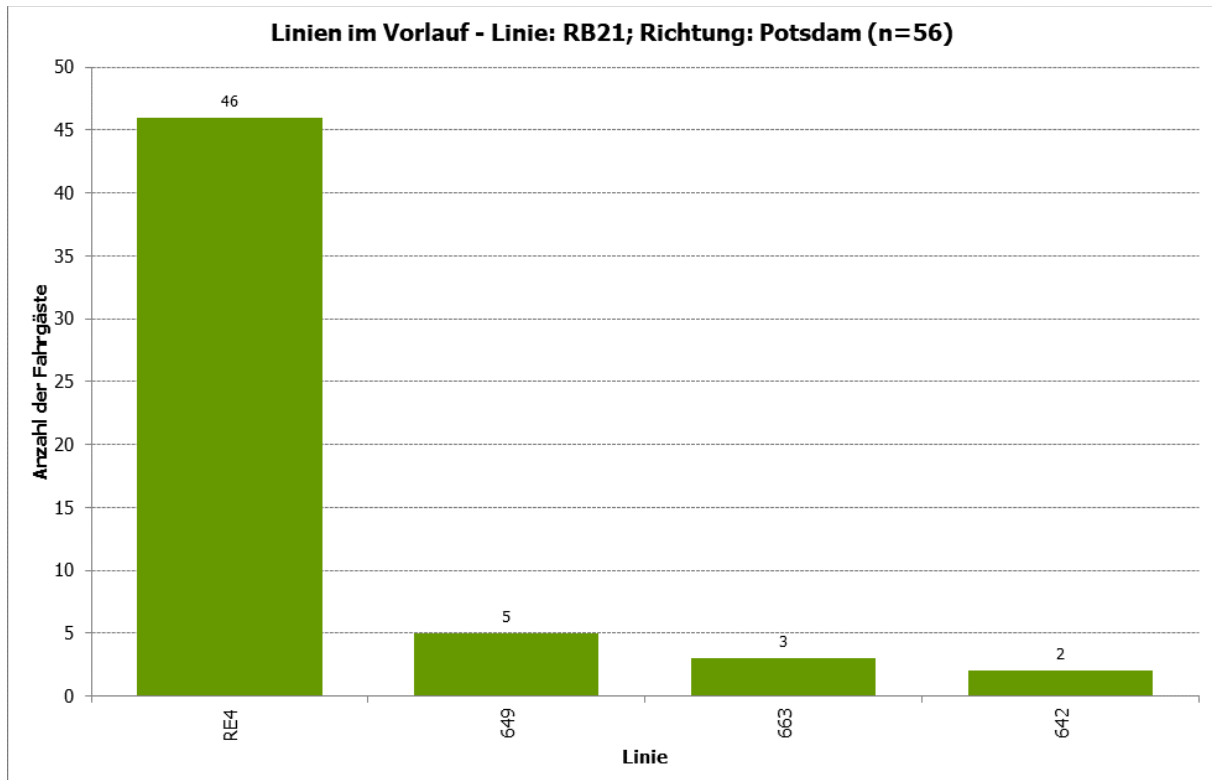


Abbildung 38: Wustermark, Bahnhof - Linien im Vorlauf - Linie: RB21; Richtung: Potsdam (n=56)

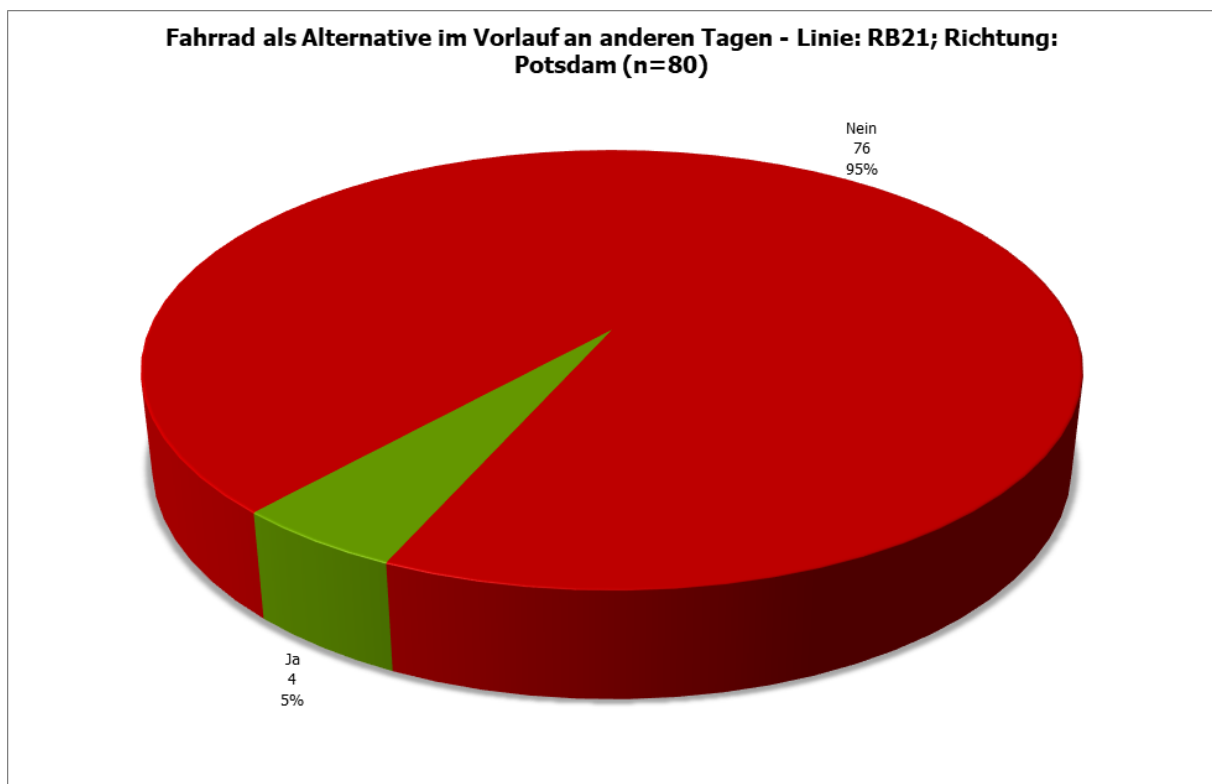
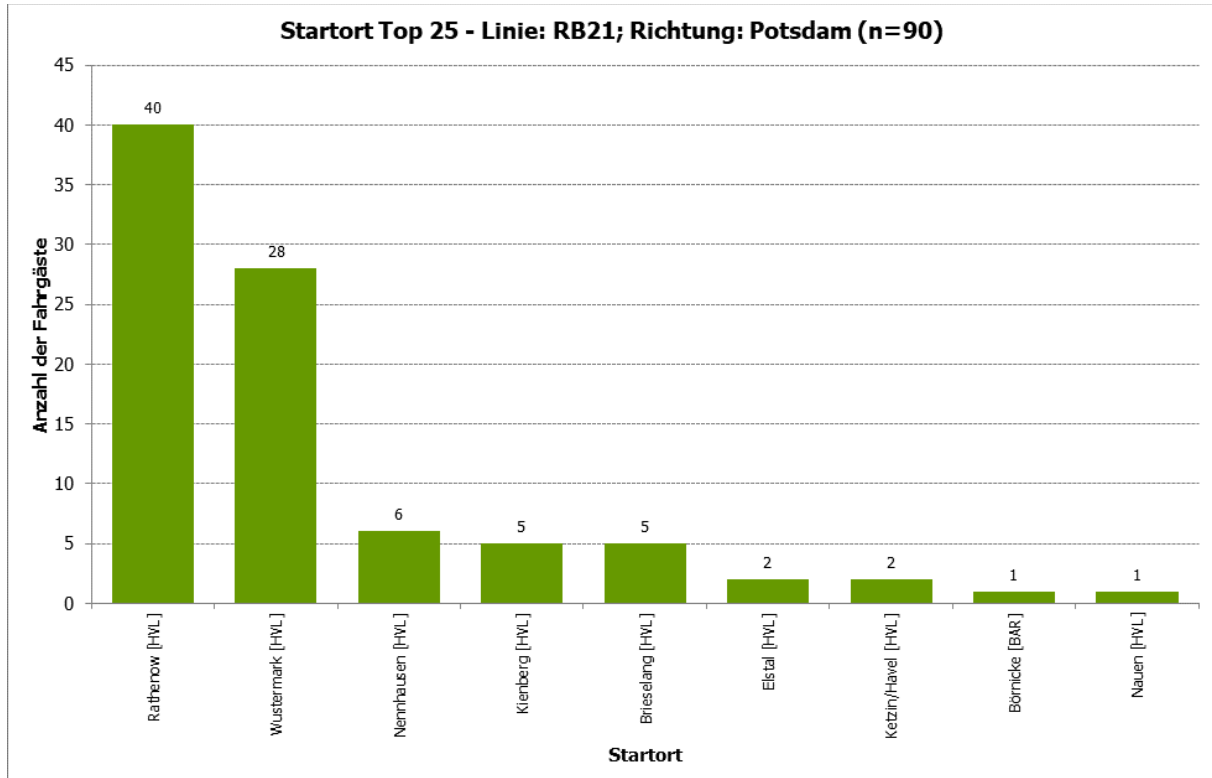
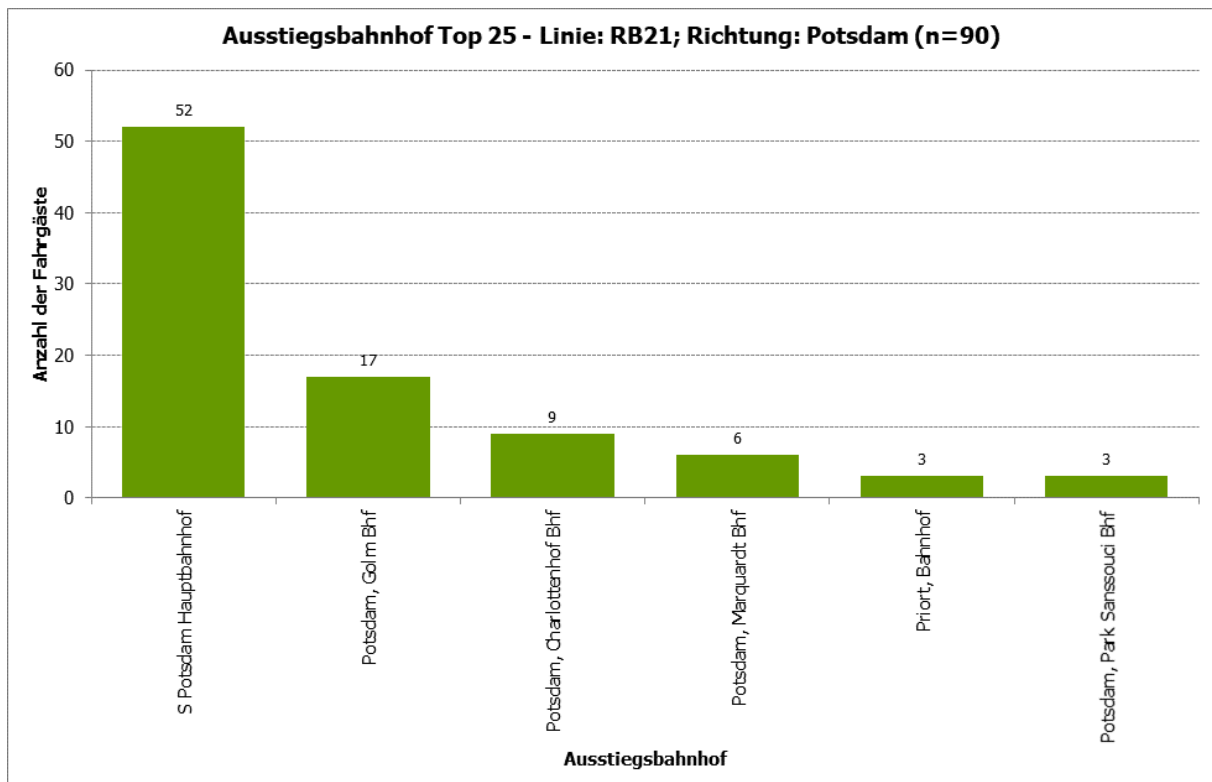


Abbildung 39: Wustermark, Bahnhof - Fahrrad als Alternative im Vorlauf an anderen Tagen - Linie: RB21; Richtung: Potsdam (n=80)

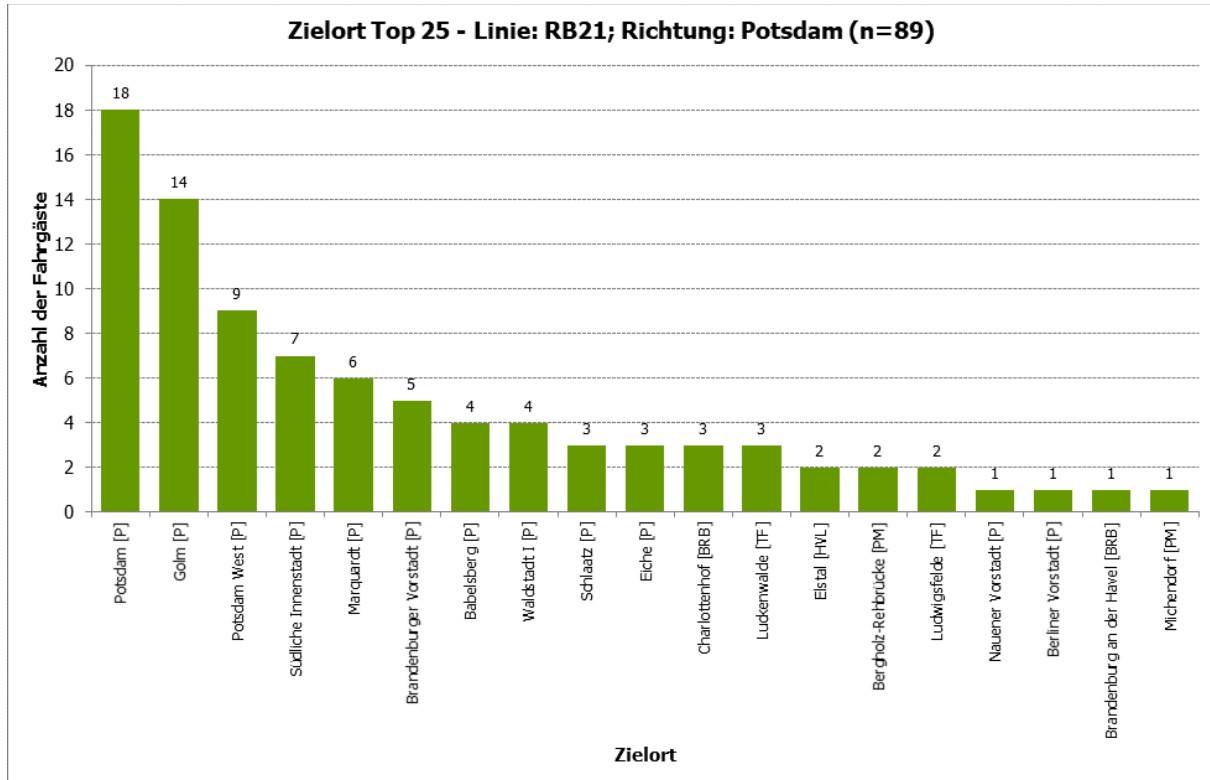


**Abbildung 40: Wustermark, Bahnhof - Startort Top 25 - Linie: RB21; Richtung: Potsdam (n=90)**

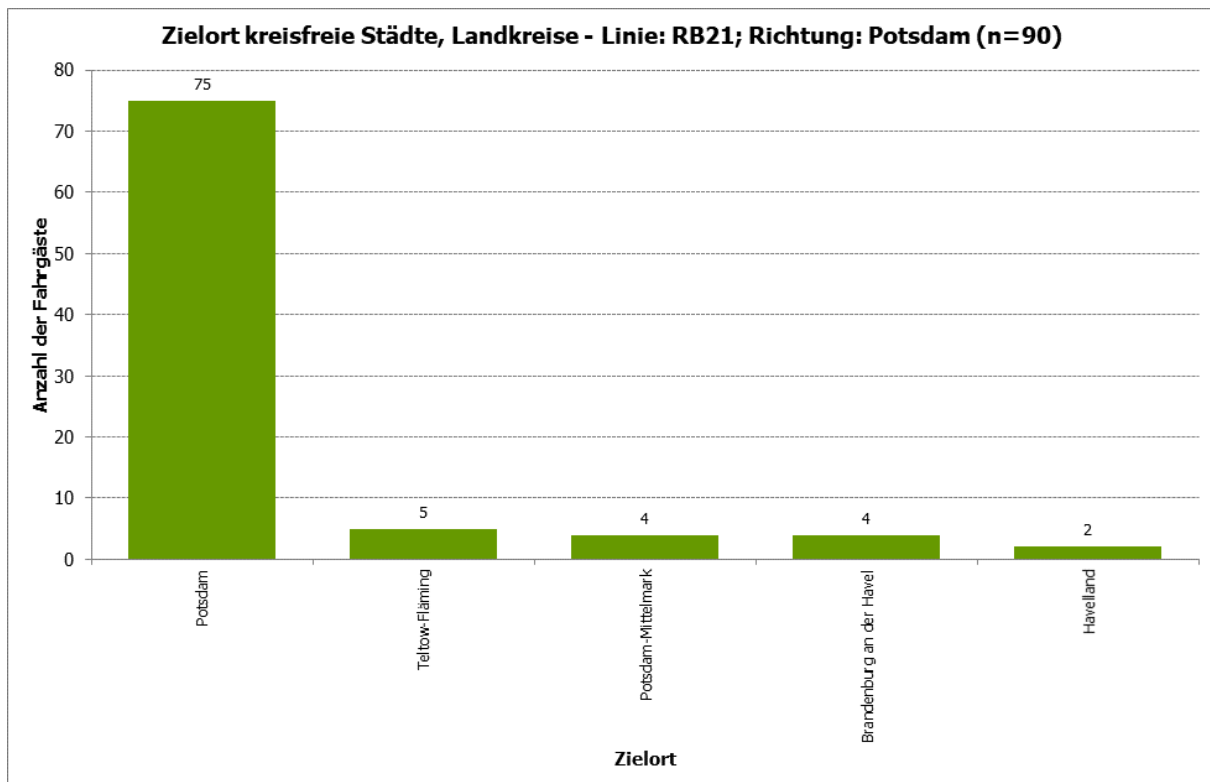


**Abbildung 41: Wustermark, Bahnhof - Ausstiegsbahnhof Top 25 - Linie: RB21; Richtung: Potsdam (n=90)**

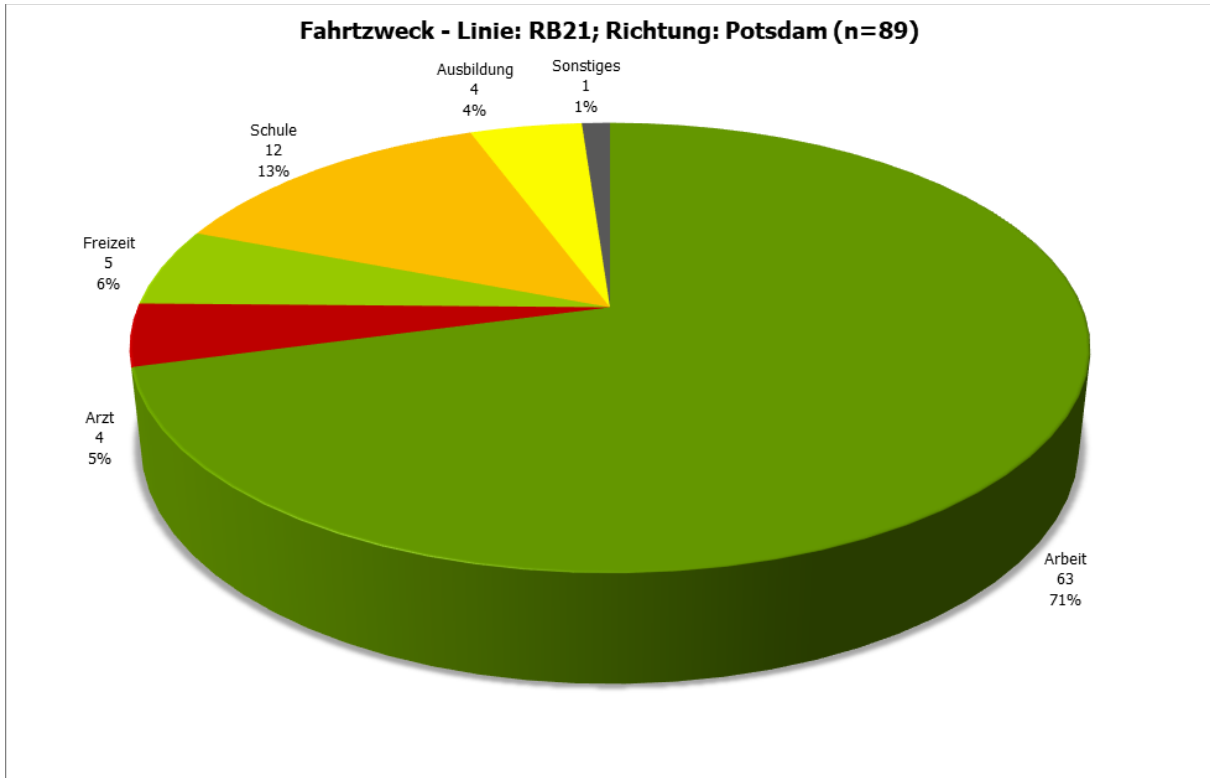




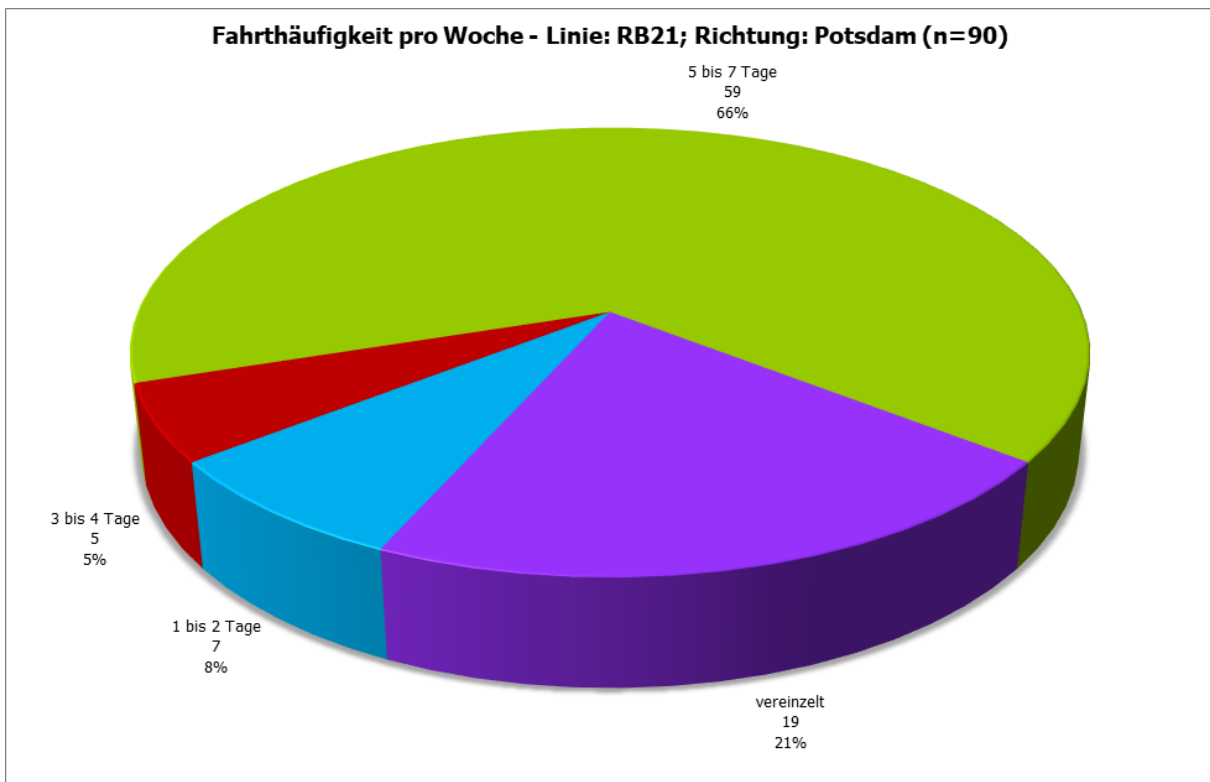
**Abbildung 42: Wustermark, Bahnhof - Zielort Top 25 - Linie: RB21; Richtung: Potsdam (n=89)**



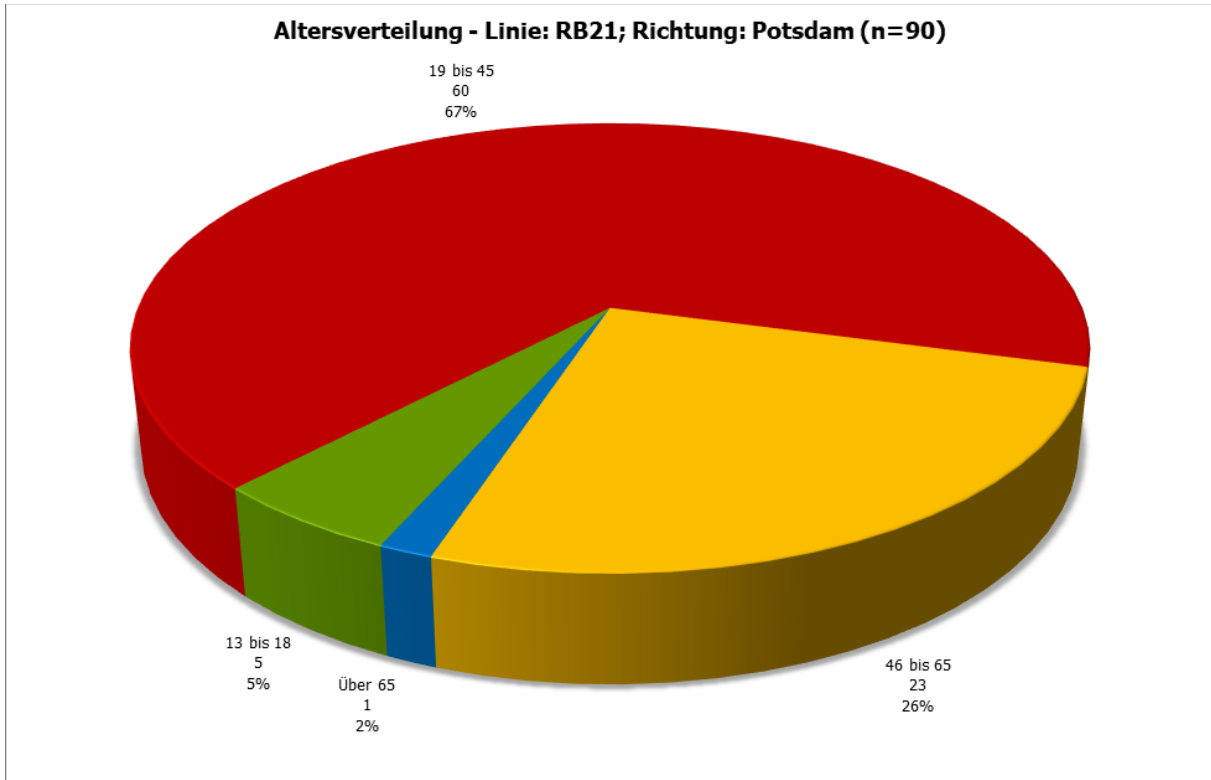
**Abbildung 43: Wustermark, Bahnhof - Zielort kreisfreie Städte, Landkreise - Linie: RB21; Richtung: Potsdam (n=90)**



**Abbildung 44: Wustermark, Bahnhof - Fahrtzweck - Linie: RB21; Richtung: Potsdam (n=89)**



**Abbildung 45: Wustermark, Bahnhof - Fahrthäufigkeit pro Woche - Linie: RB21; Richtung: Potsdam (n=90)**

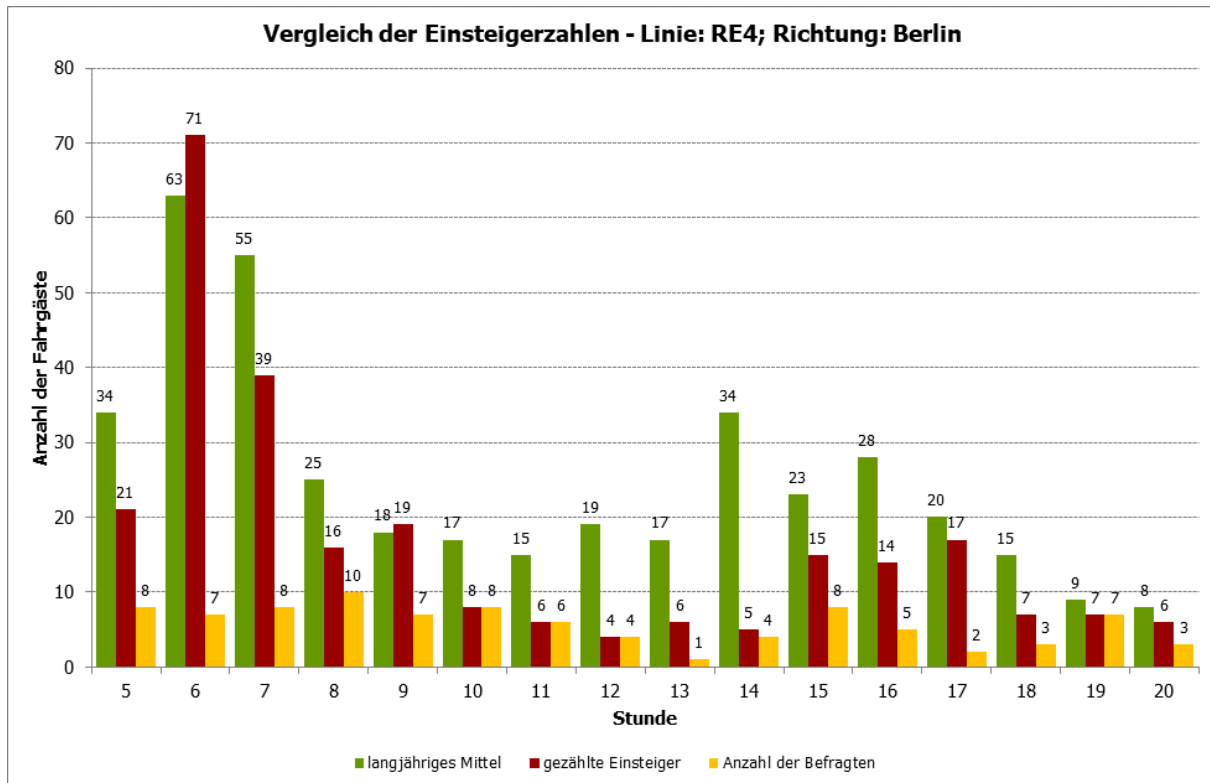


**Abbildung 46: Wustermark, Bahnhof - Altersverteilung - Linie: RB21; Richtung: Potsdam (n=90)**

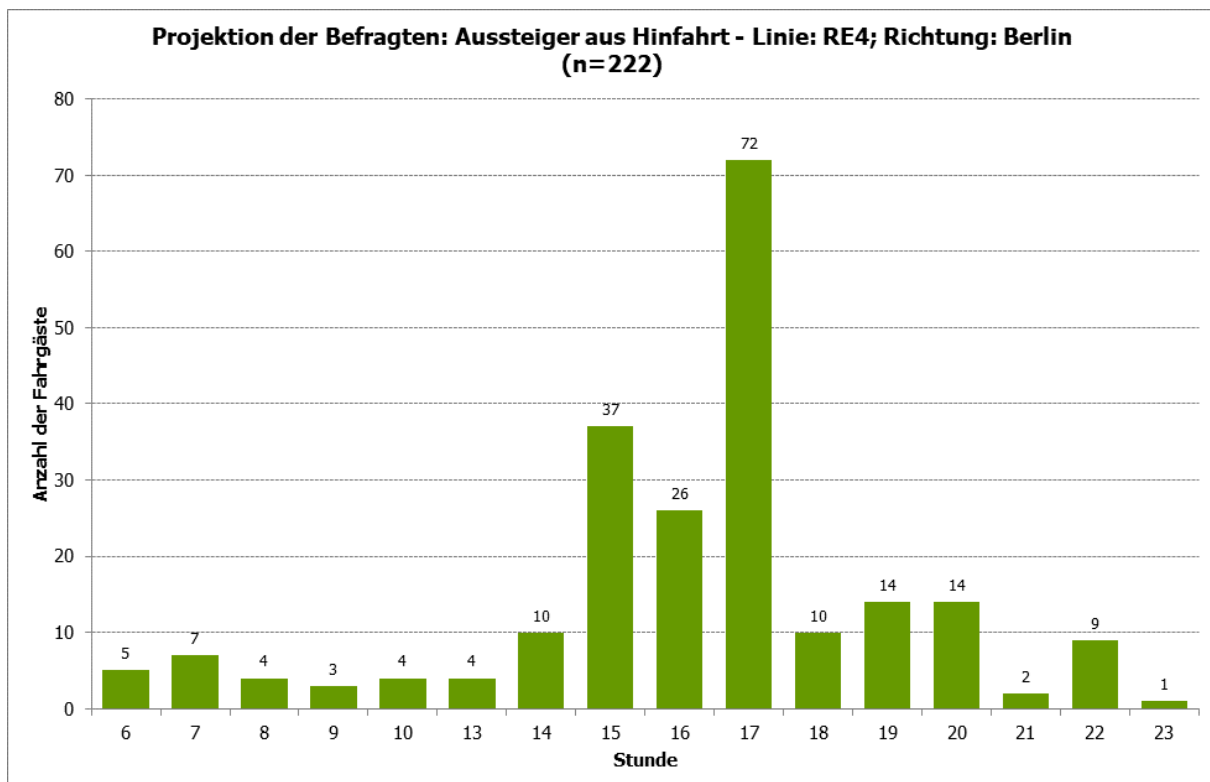


**Abbildung 47: Wustermark, Bahnhof - Geschlechtsverteilung - Linie: RB21; Richtung: Potsdam (n=90)**

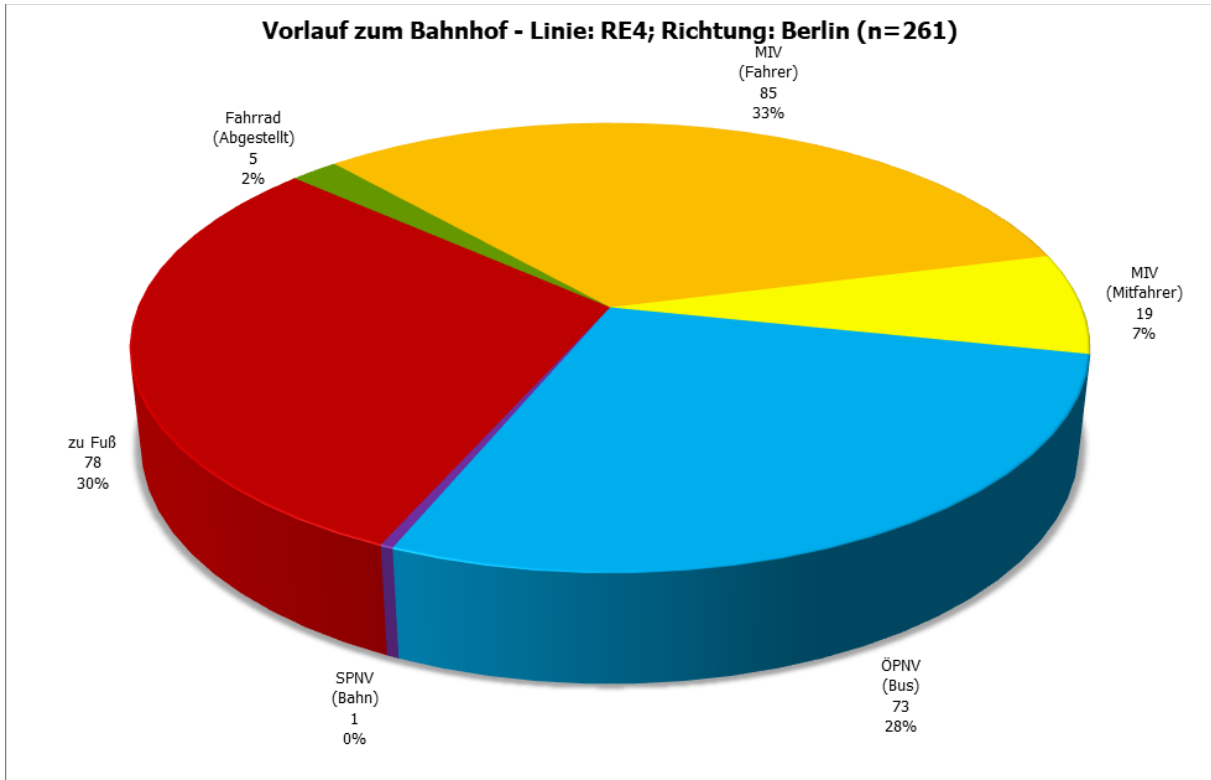
**1.1.4 Wustermark, Bahnhof; Linie: RE4; Richtung: Berlin**



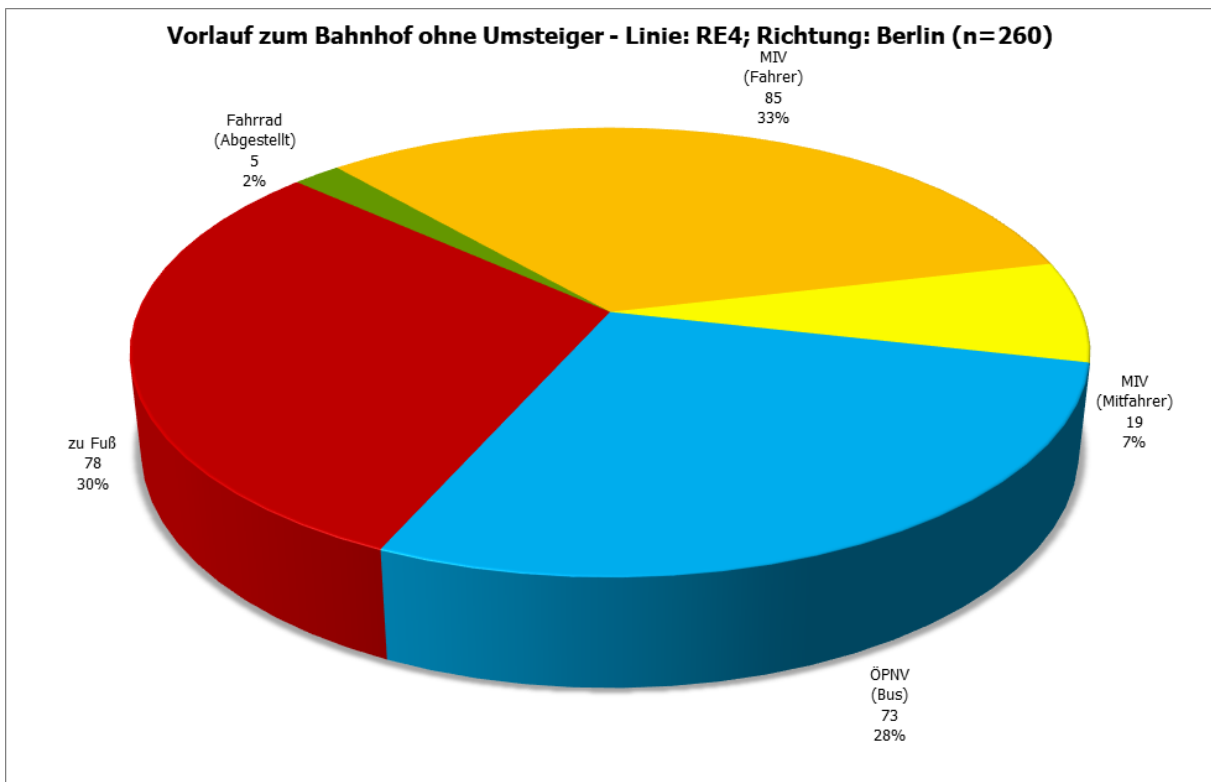
**Abbildung 48: Wustermark, Bahnhof - Vergleich der Einsteigerzahlen - Linie: RE4; Richtung: Berlin**



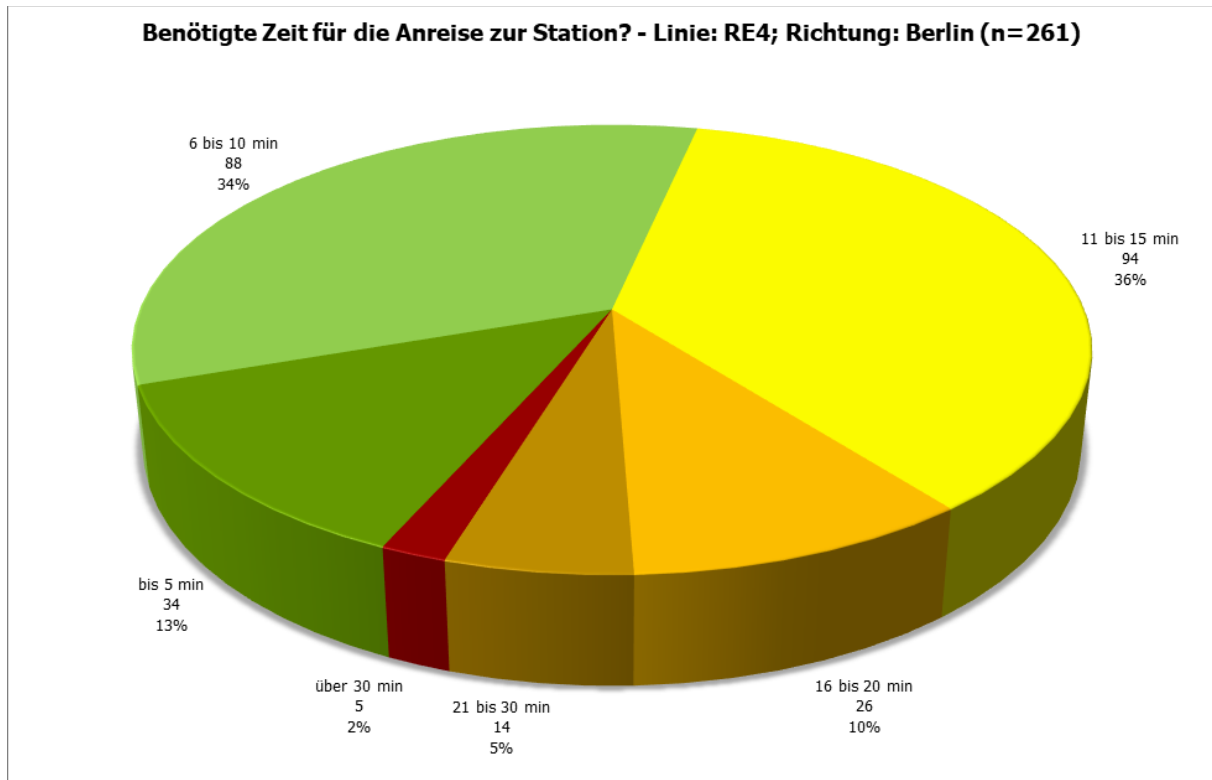
**Abbildung 49: Wustermark, Bahnhof - Projektion der Befragten: Aussteiger aus Hinfahrt - Linie: RE4; Richtung: Berlin (n=222)**



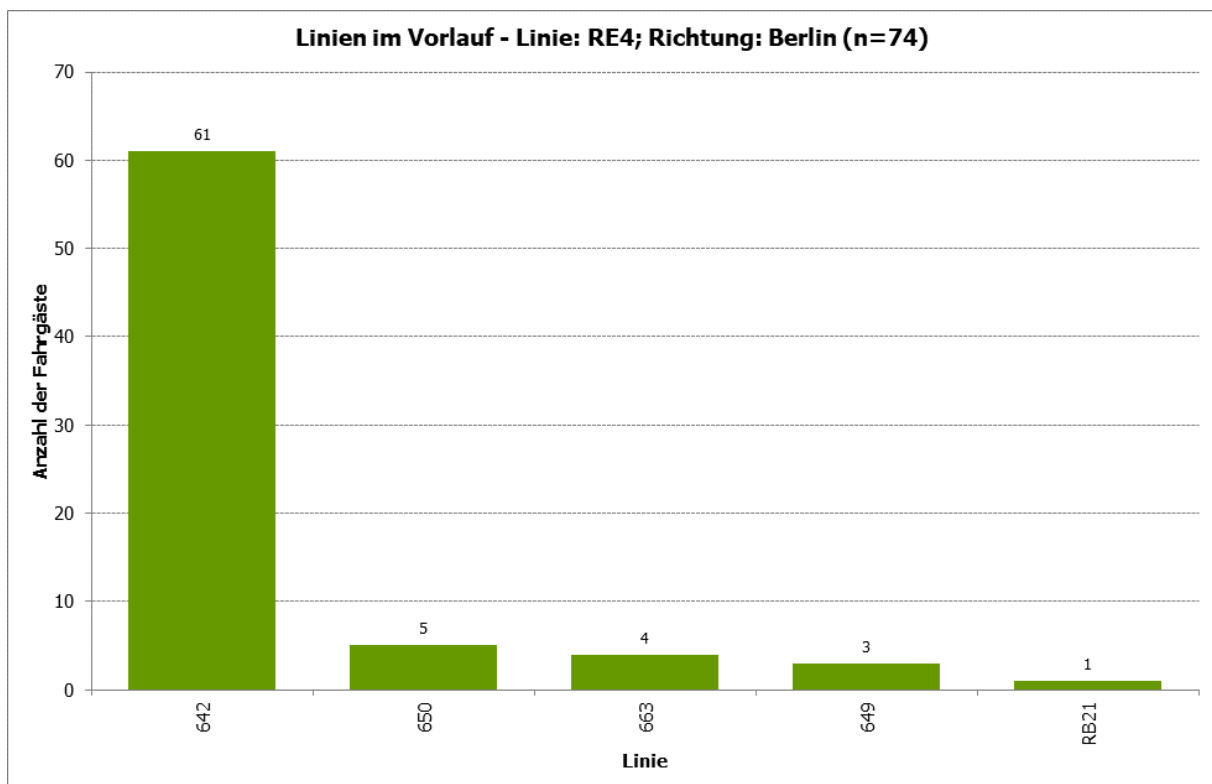
**Abbildung 50: Wustermark, Bahnhof - Vorlauf zum Bahnhof - Linie: RE4; Richtung: Berlin (n=261)**



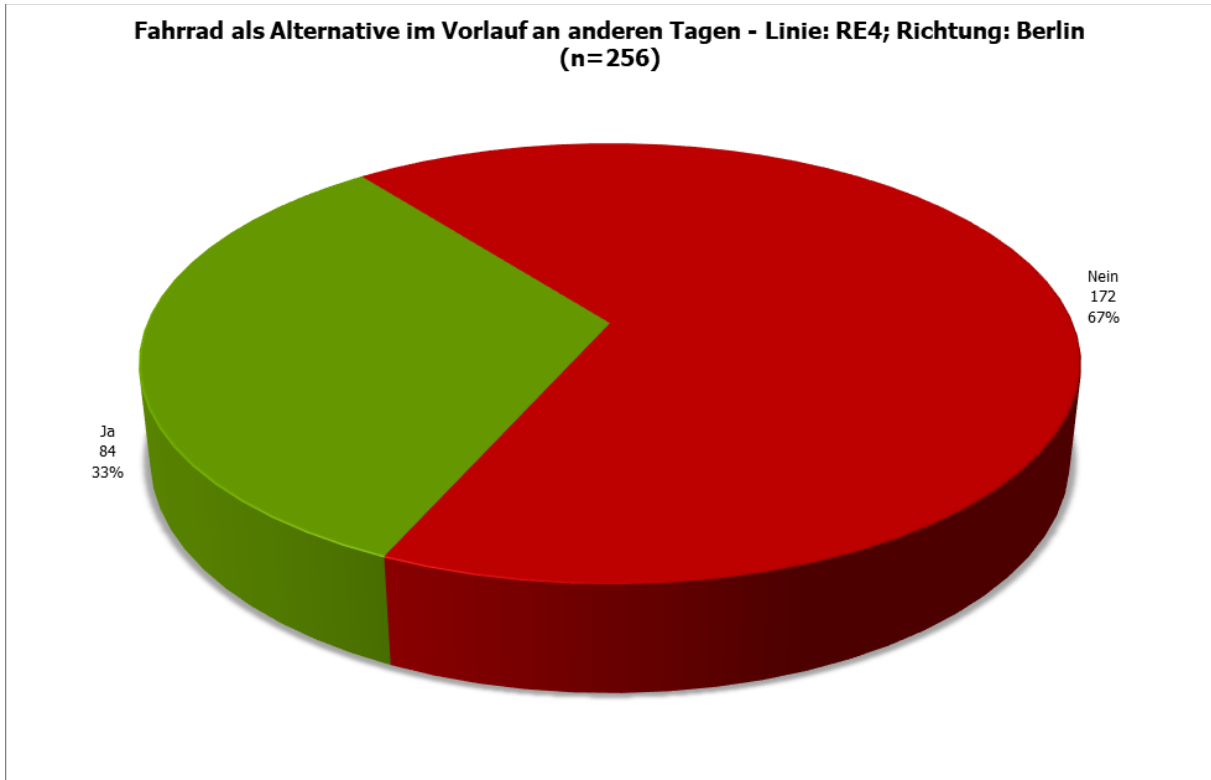
**Abbildung 51: Wustermark, Bahnhof - Vorlauf zum Bahnhof ohne Umsteiger - Linie: RE4; Richtung: Berlin (n=260)**



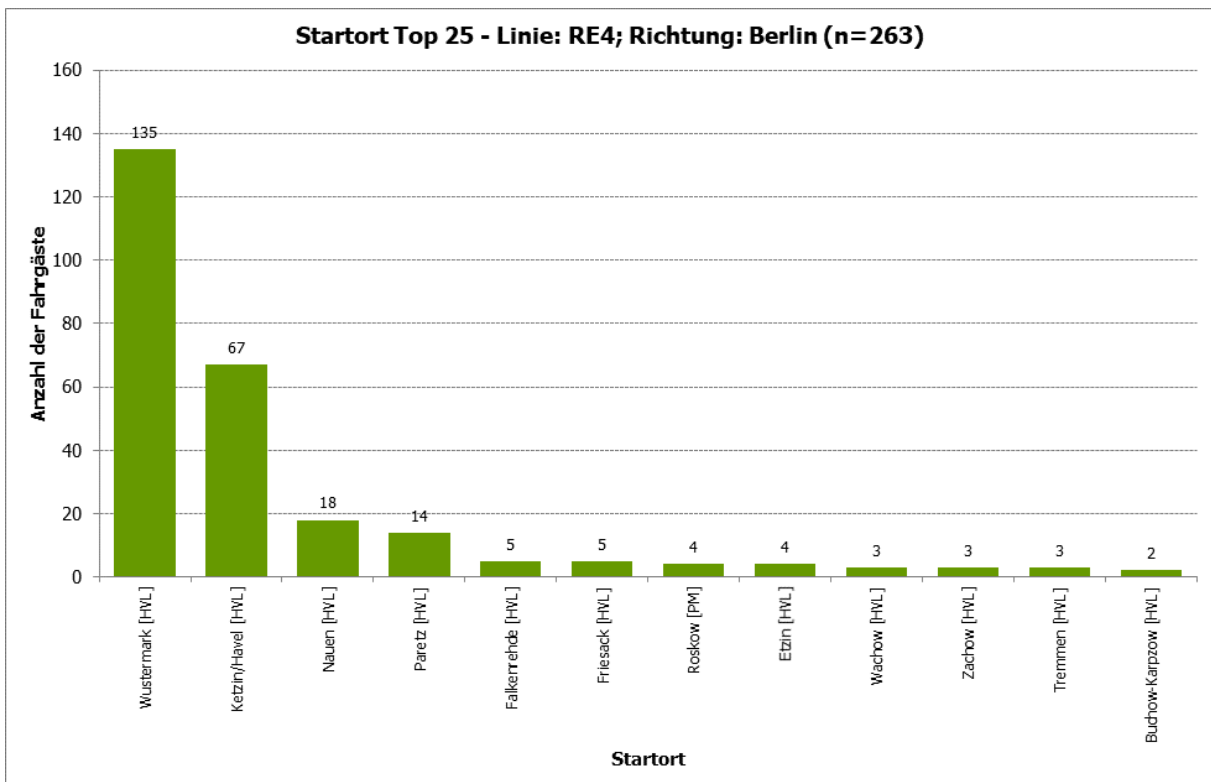
**Abbildung 52: Wustermark, Bahnhof - Benötigte Zeit für die Anreise zur Station? - Linie: RE4; Richtung: Berlin (n=261)**



**Abbildung 53: Wustermark, Bahnhof - Linien im Vorlauf - Linie: RE4; Richtung: Berlin (n=74)**



**Abbildung 54: Wustermark, Bahnhof - Fahrrad als Alternative im Vorlauf an anderen Tagen - Linie: RE4; Richtung: Berlin (n=256)**



**Abbildung 55: Wustermark, Bahnhof - Startort Top 25 - Linie: RE4; Richtung: Berlin (n=263)**

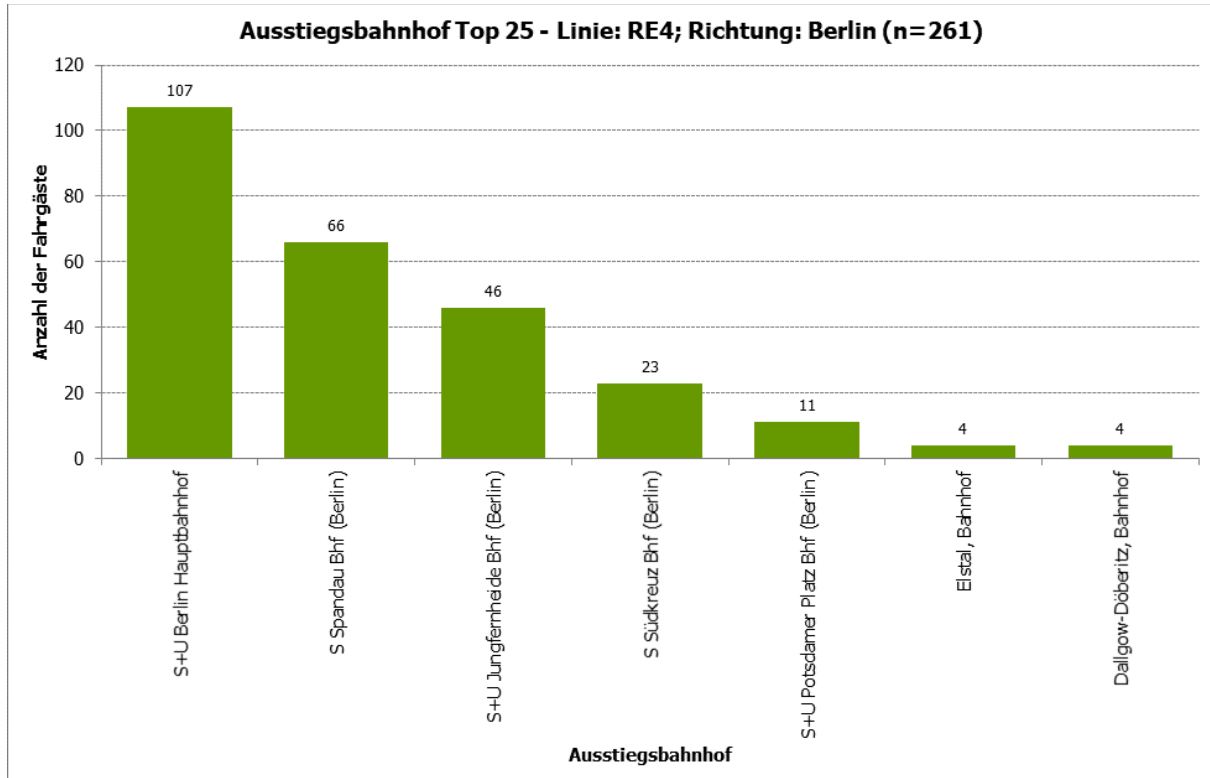


Abbildung 56: Wustermark, Bahnhof - Ausstiegsbahnhof Top 25 - Linie: RE4; Richtung: Berlin (n=261)

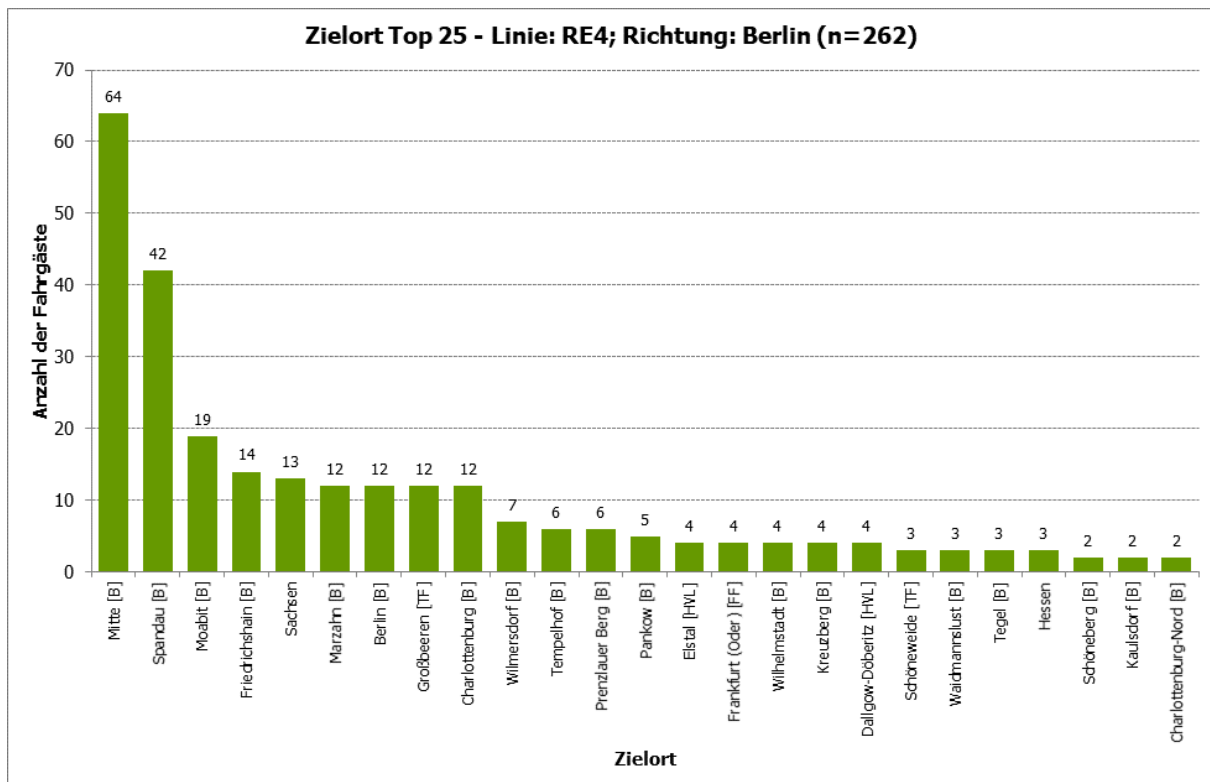
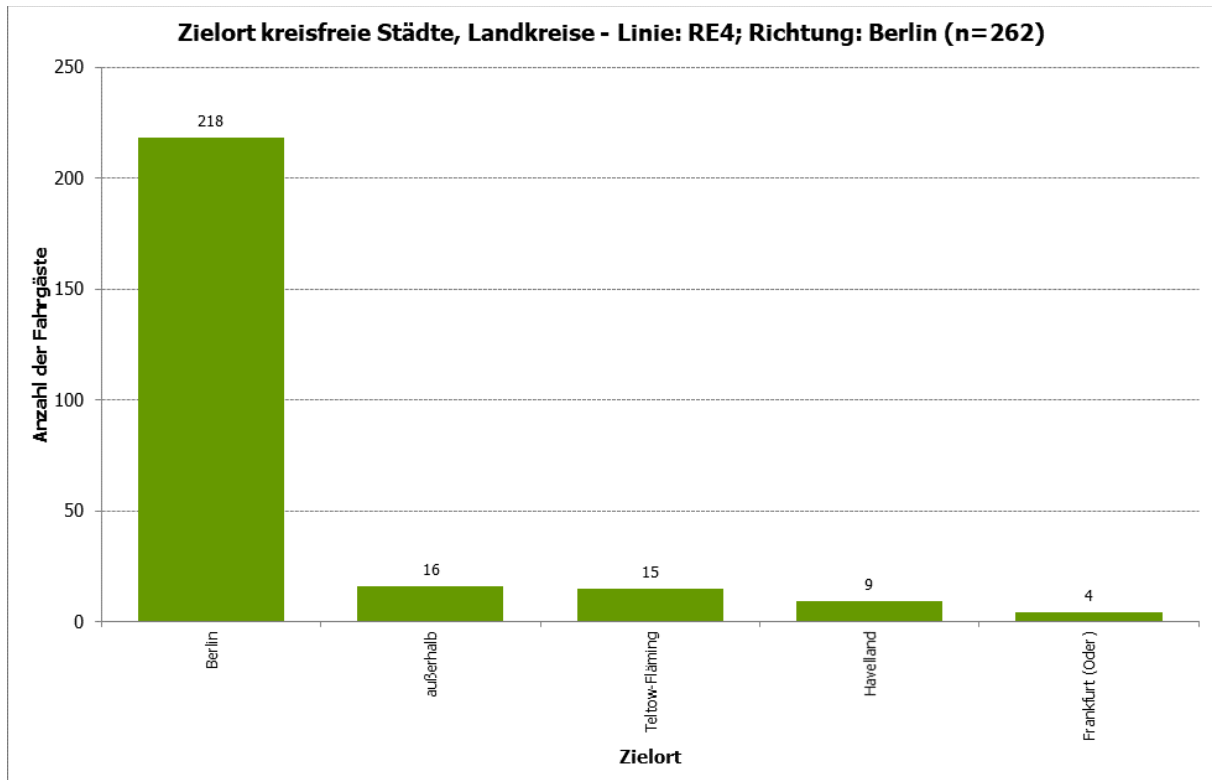
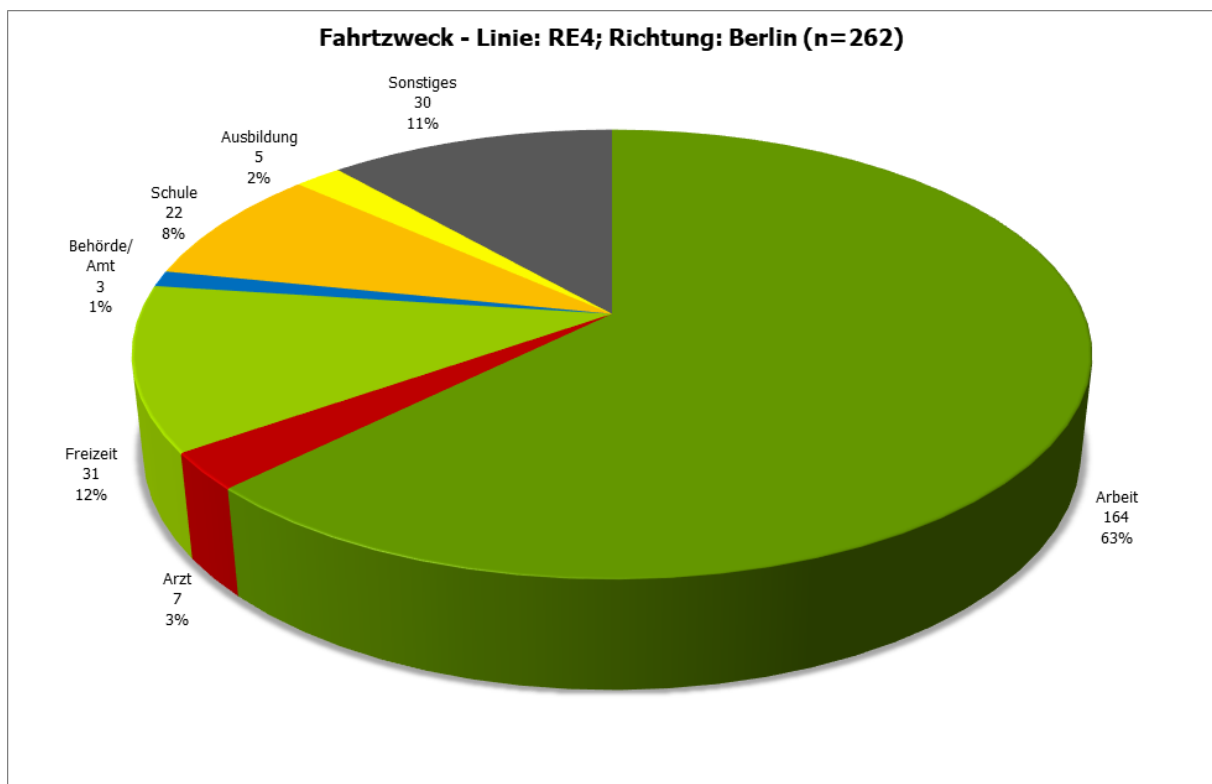


Abbildung 57: Wustermark, Bahnhof - Zielort Top 25 - Linie: RE4; Richtung: Berlin (n=262)





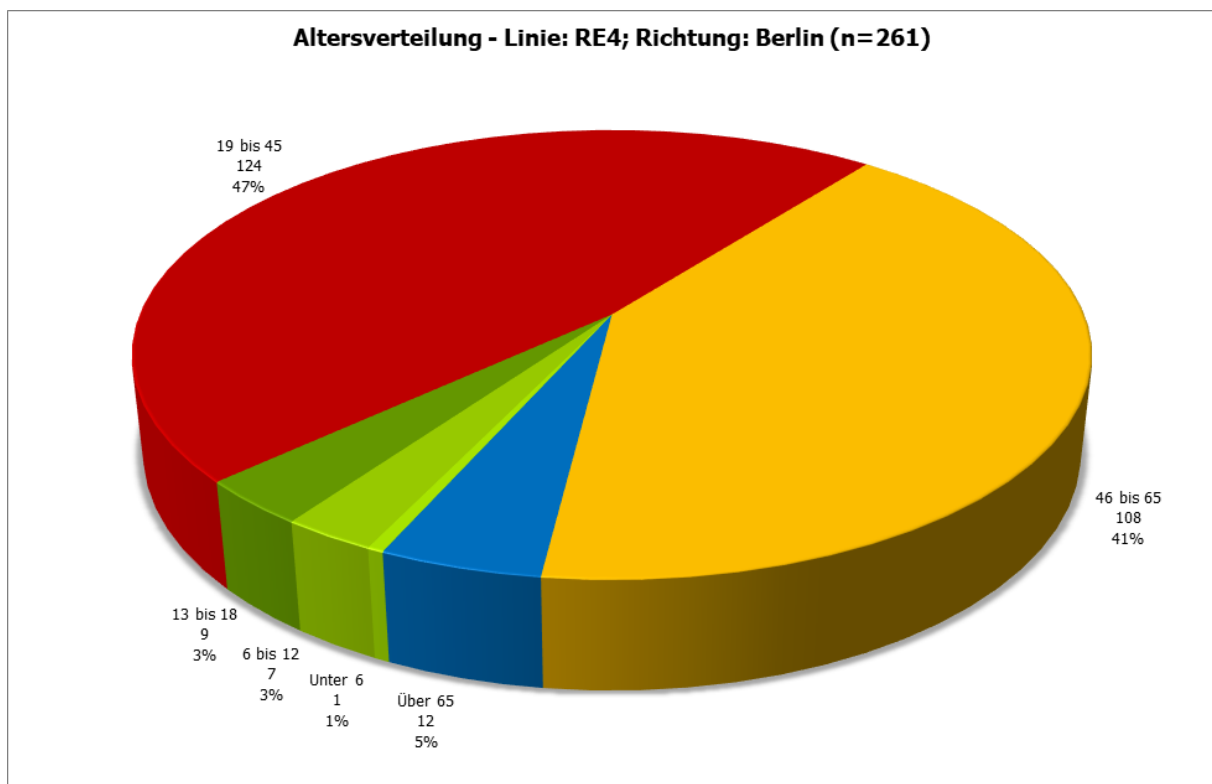
**Abbildung 58: Wustermark, Bahnhof - Zielort kreisfreie Städte, Landkreise - Linie: RE4; Richtung: Berlin (n=262)**



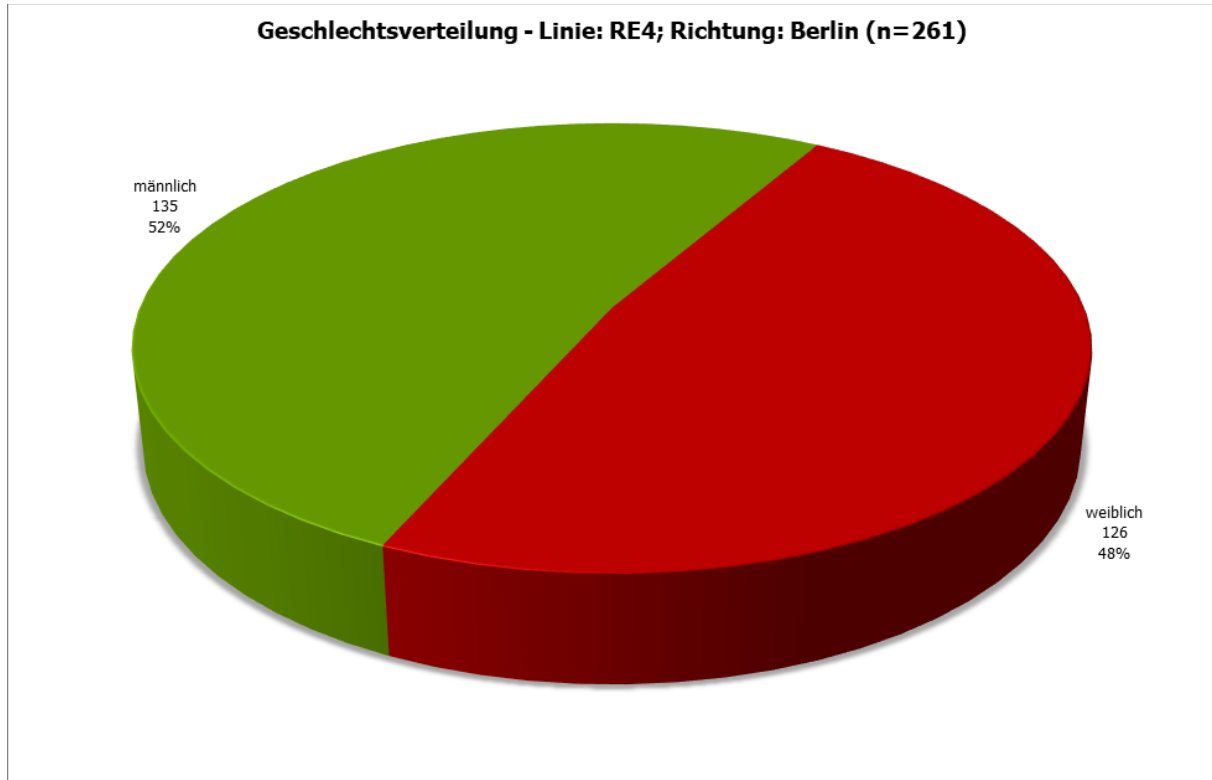
**Abbildung 59: Wustermark, Bahnhof - Fahrtzweck - Linie: RE4; Richtung: Berlin (n=262)**



**Abbildung 60: Wustermark, Bahnhof - Fahrthäufigkeit pro Woche - Linie: RE4; Richtung: Berlin (n=260)**

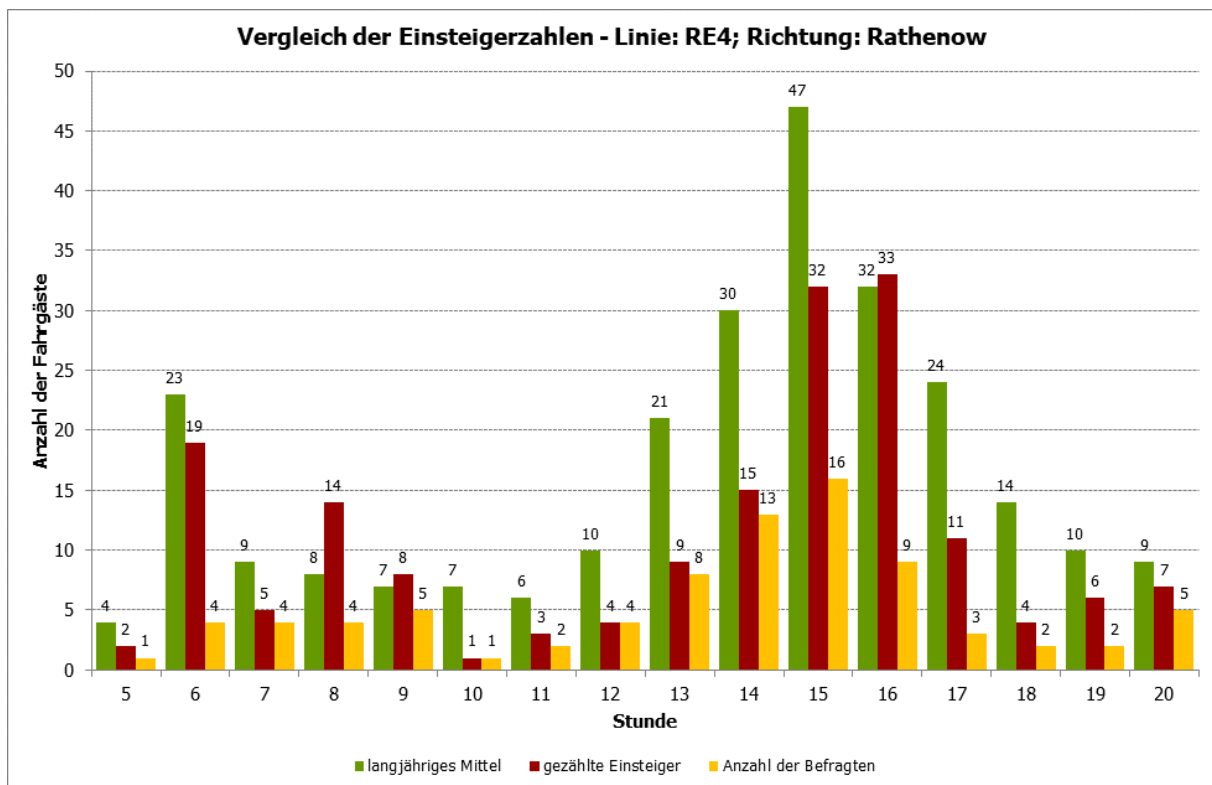


**Abbildung 61: Wustermark, Bahnhof - Altersverteilung - Linie: RE4; Richtung: Berlin (n=261)**

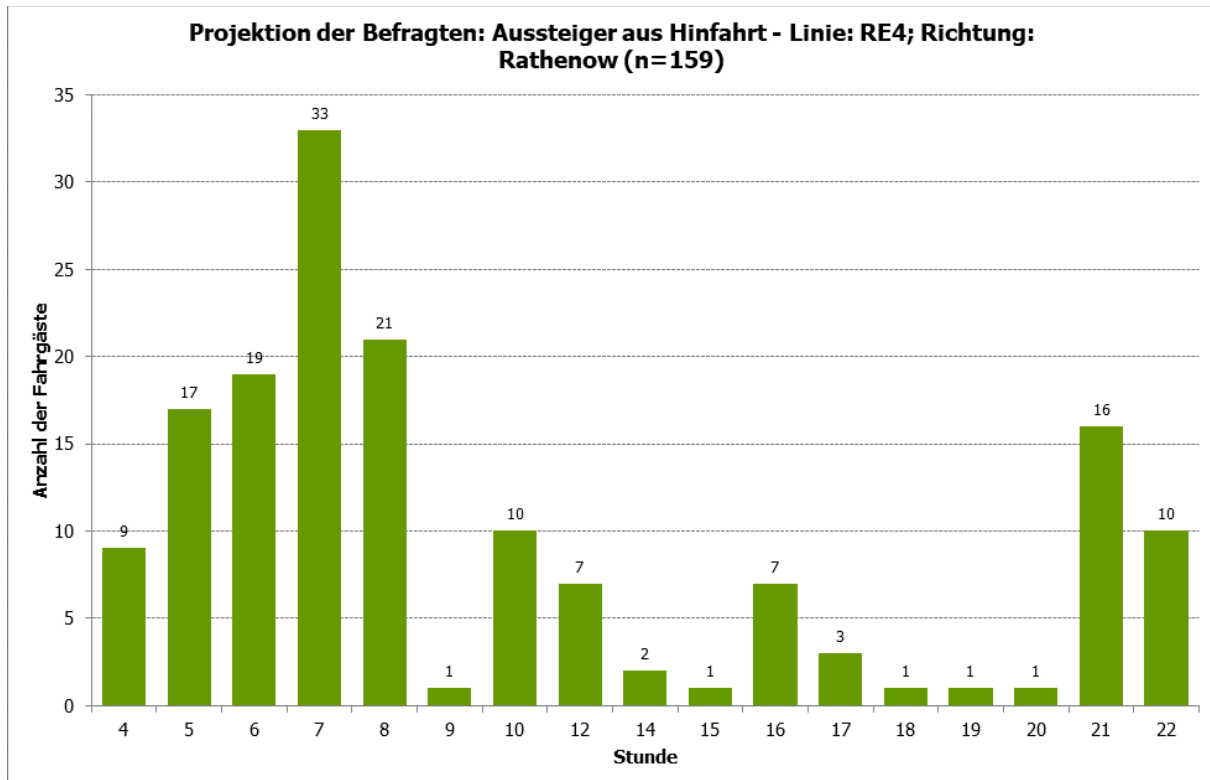


**Abbildung 62: Wustermark, Bahnhof - Geschlechtsverteilung - Linie: RE4; Richtung: Berlin (n=261)**

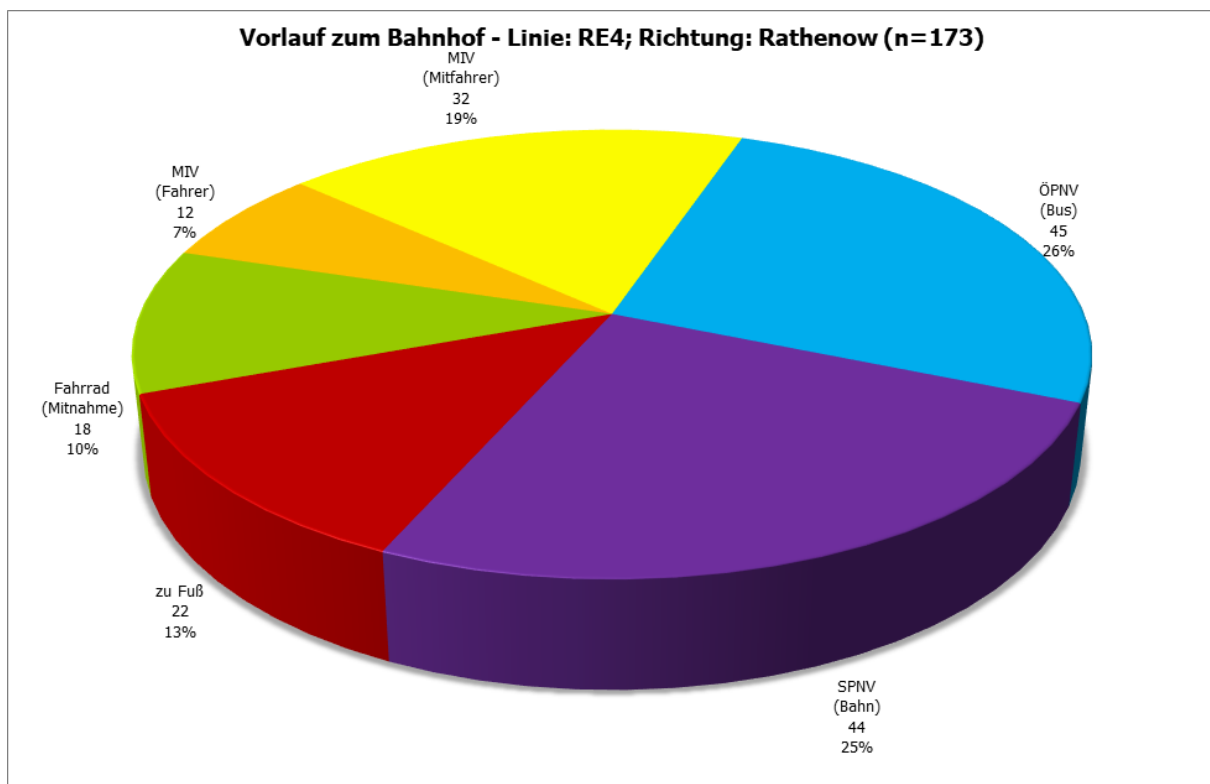
**1.1.5 Wustermark, Bahnhof; Linie: RE4; Richtung: Rathenow**



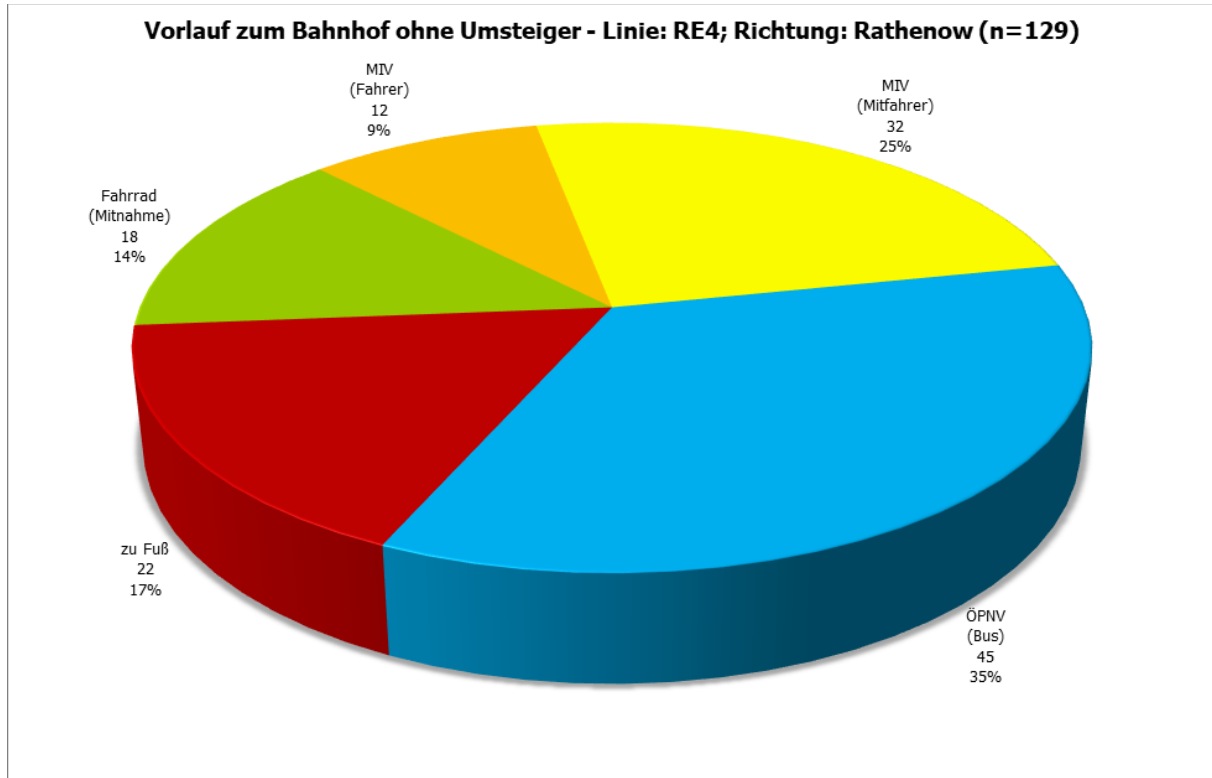
**Abbildung 63: Wustermark, Bahnhof - Vergleich der Einsteigerzahlen - Linie: RE4; Richtung: Rathenow**



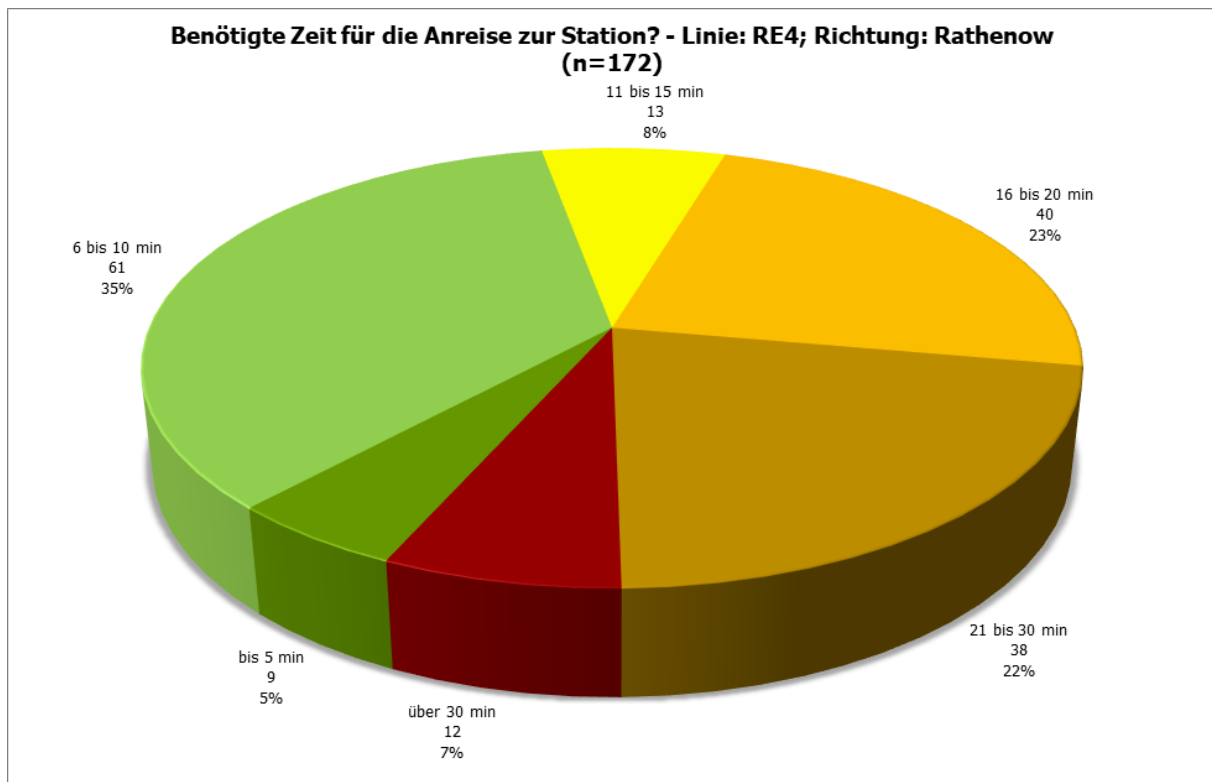
**Abbildung 64: Wustermark, Bahnhof - Projektion der Befragten: Aussteiger aus Hinfahrt - Linie: RE4; Richtung: Rathenow (n=159)**



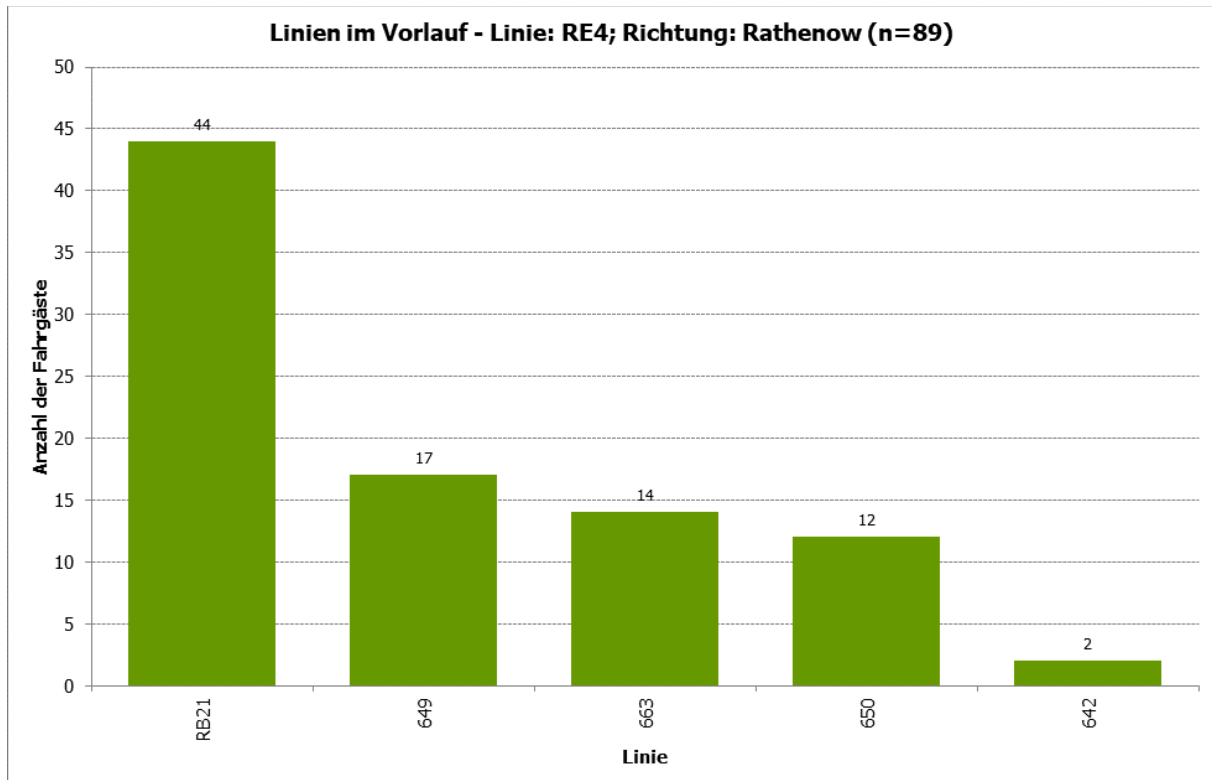
**Abbildung 65: Wustermark, Bahnhof - Vorlauf zum Bahnhof - Linie: RE4; Richtung: Rathenow (n=173)**



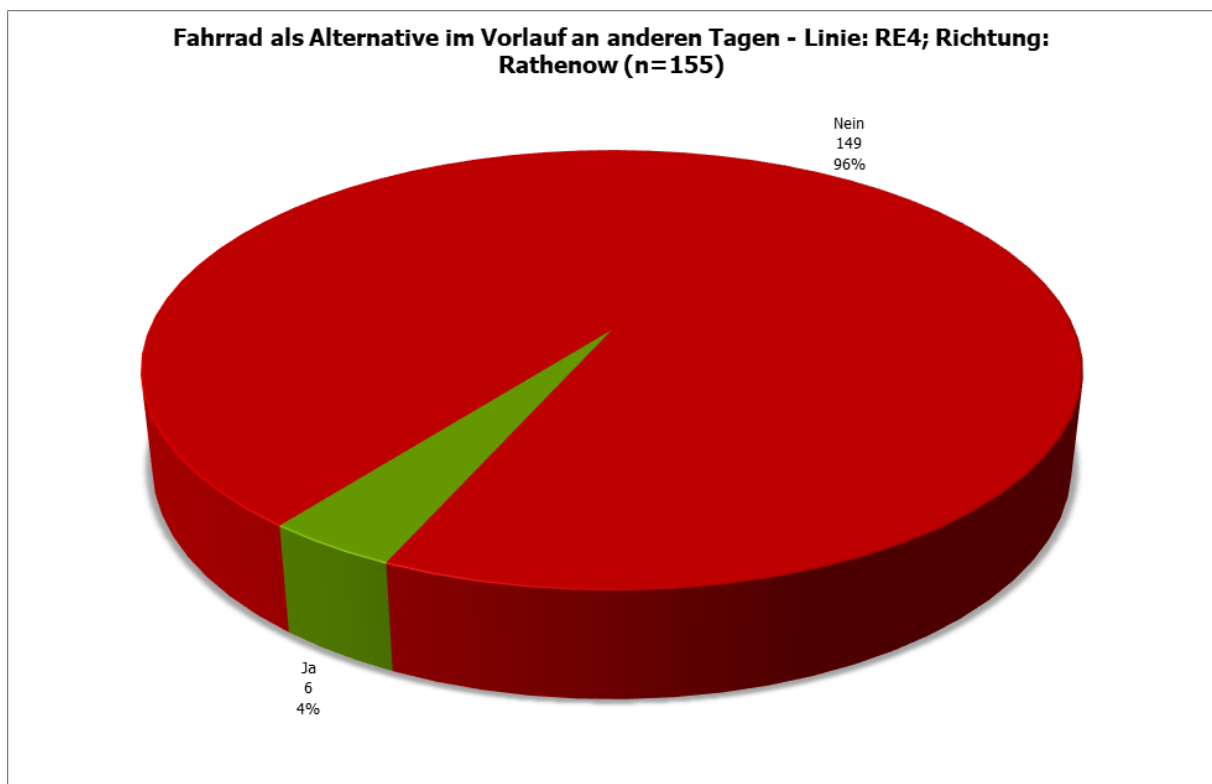
**Abbildung 66: Wustermark, Bahnhof - Vorlauf zum Bahnhof ohne Umsteiger - Linie: RE4; Richtung: Rathenow (n=129)**



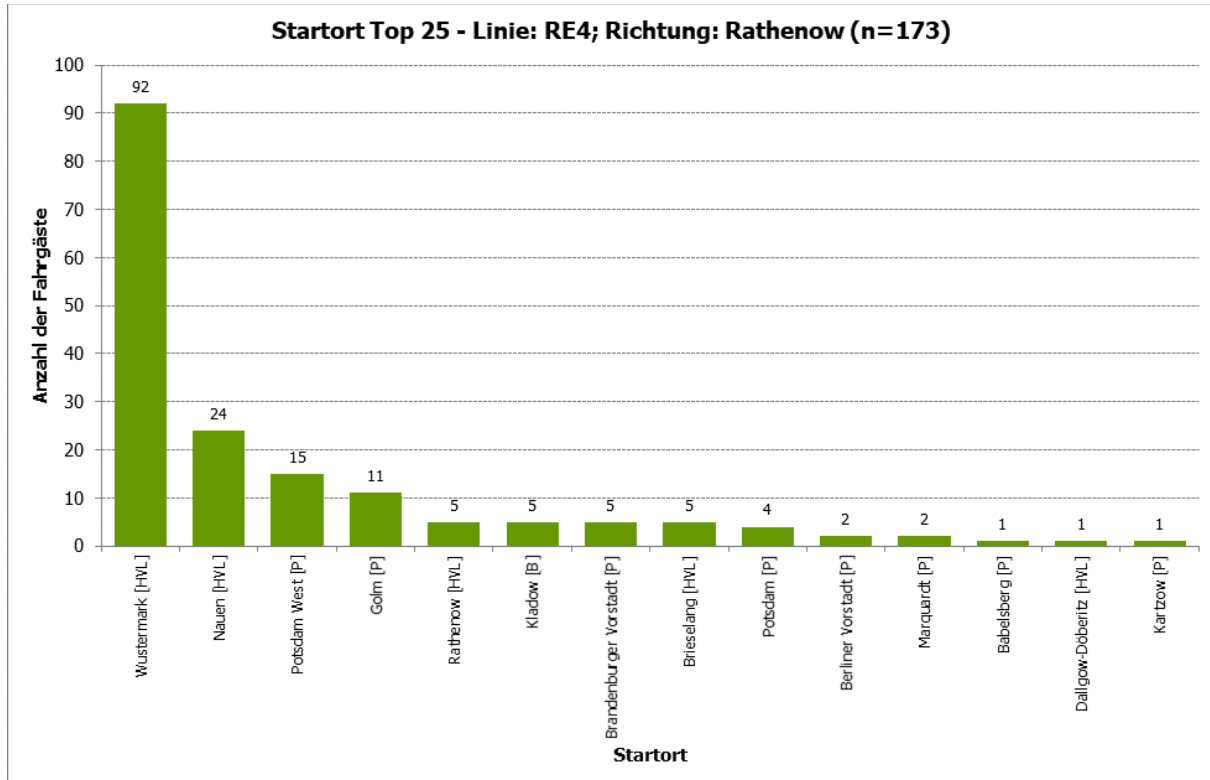
**Abbildung 67: Wustermark, Bahnhof - Benötigte Zeit für die Anreise zur Station? - Linie: RE4; Richtung: Rathenow (n=172)**



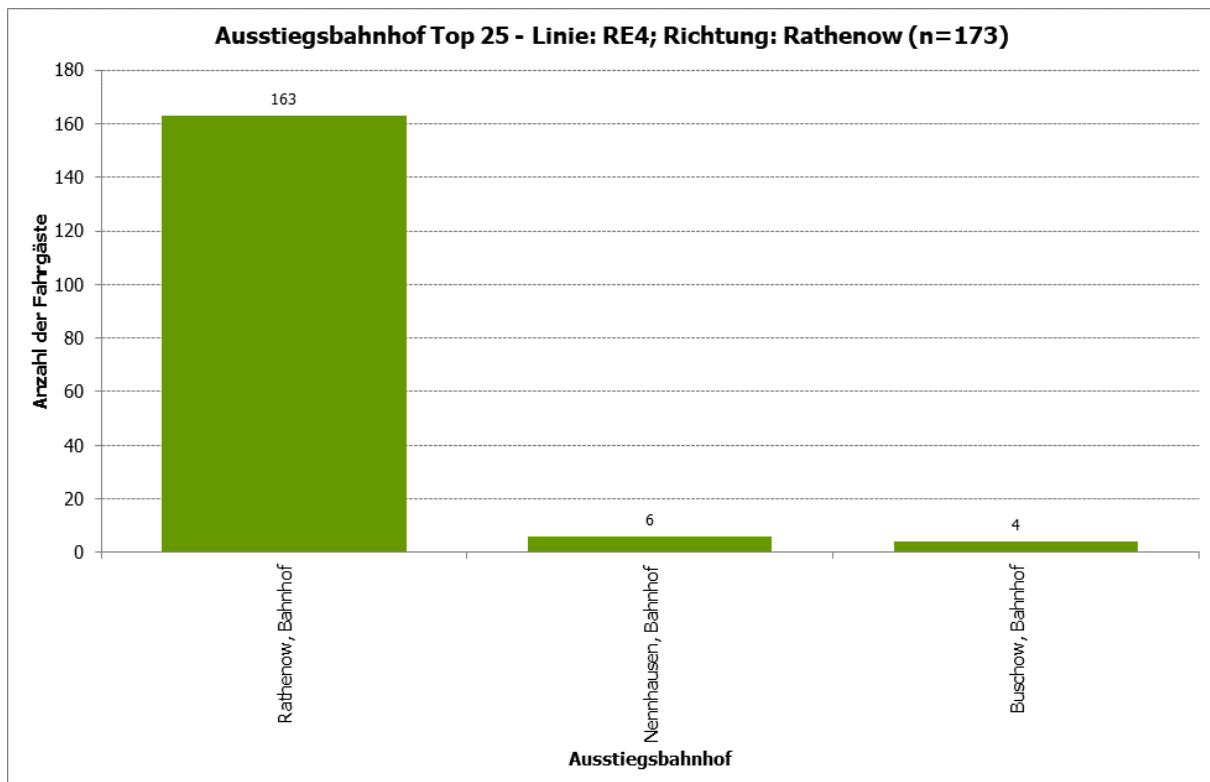
**Abbildung 68: Wustermark, Bahnhof - Linien im Vorlauf - Linie: RE4; Richtung: Rathenow (n=89)**



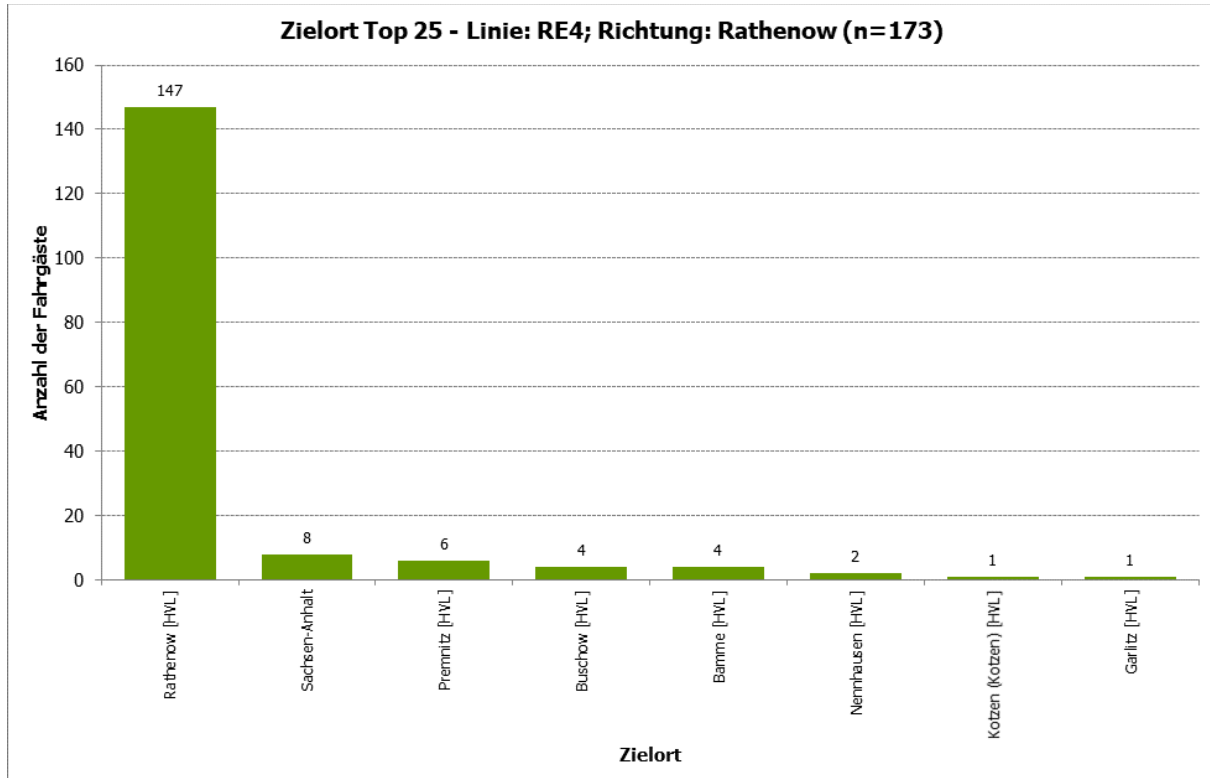
**Abbildung 69: Wustermark, Bahnhof - Fahrrad als Alternative im Vorlauf an anderen Tagen - Linie: RE4; Richtung: Rathenow (n=155)**



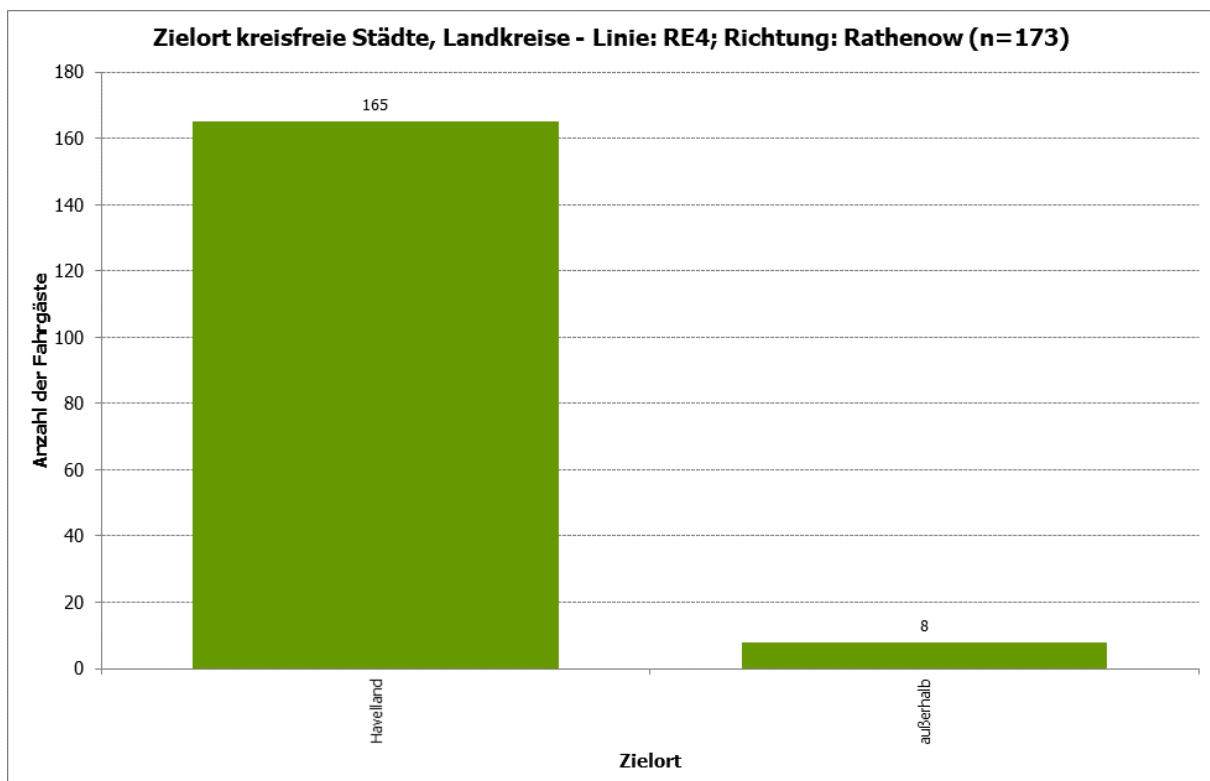
**Abbildung 70: Wustermark, Bahnhof - Startort Top 25 - Linie: RE4; Richtung: Rathenow (n=173)**



**Abbildung 71: Wustermark, Bahnhof - Ausstiegsbahnhof Top 25 - Linie: RE4; Richtung: Rathenow (n=173)**

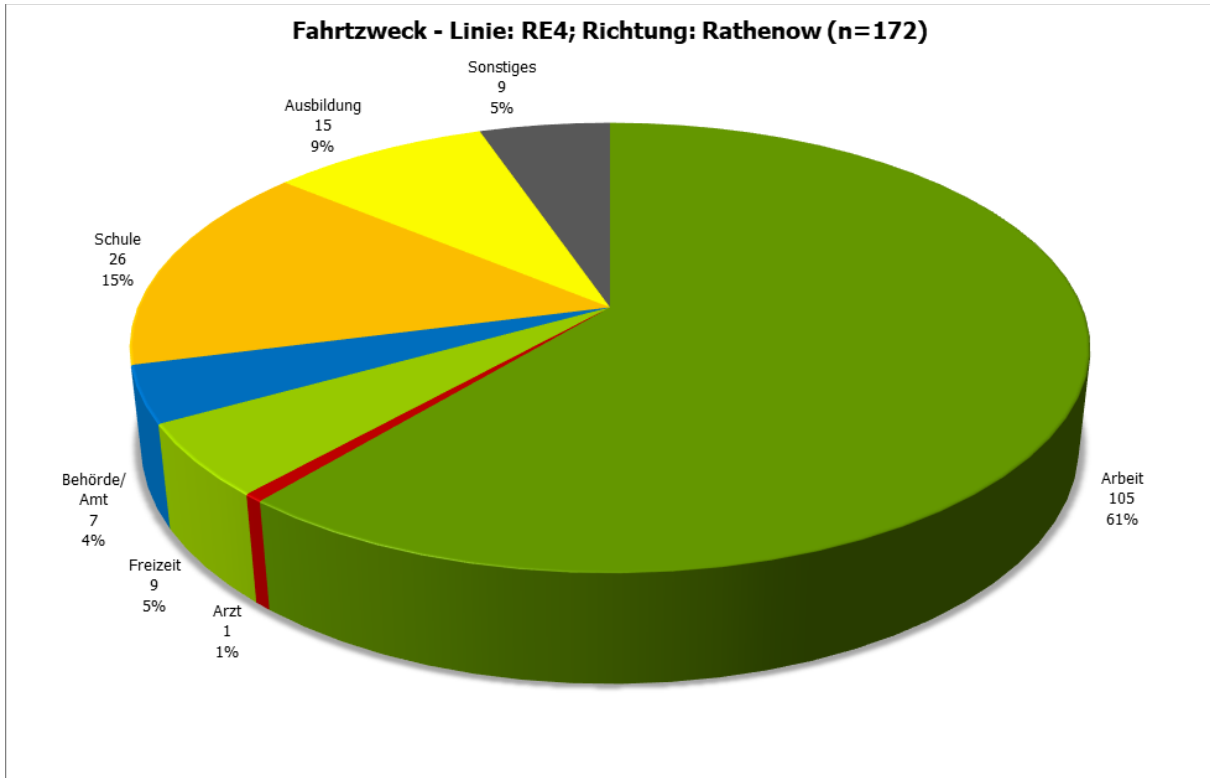


**Abbildung 72: Wustermark, Bahnhof - Zielort Top 25 - Linie: RE4; Richtung: Rathenow (n=173)**

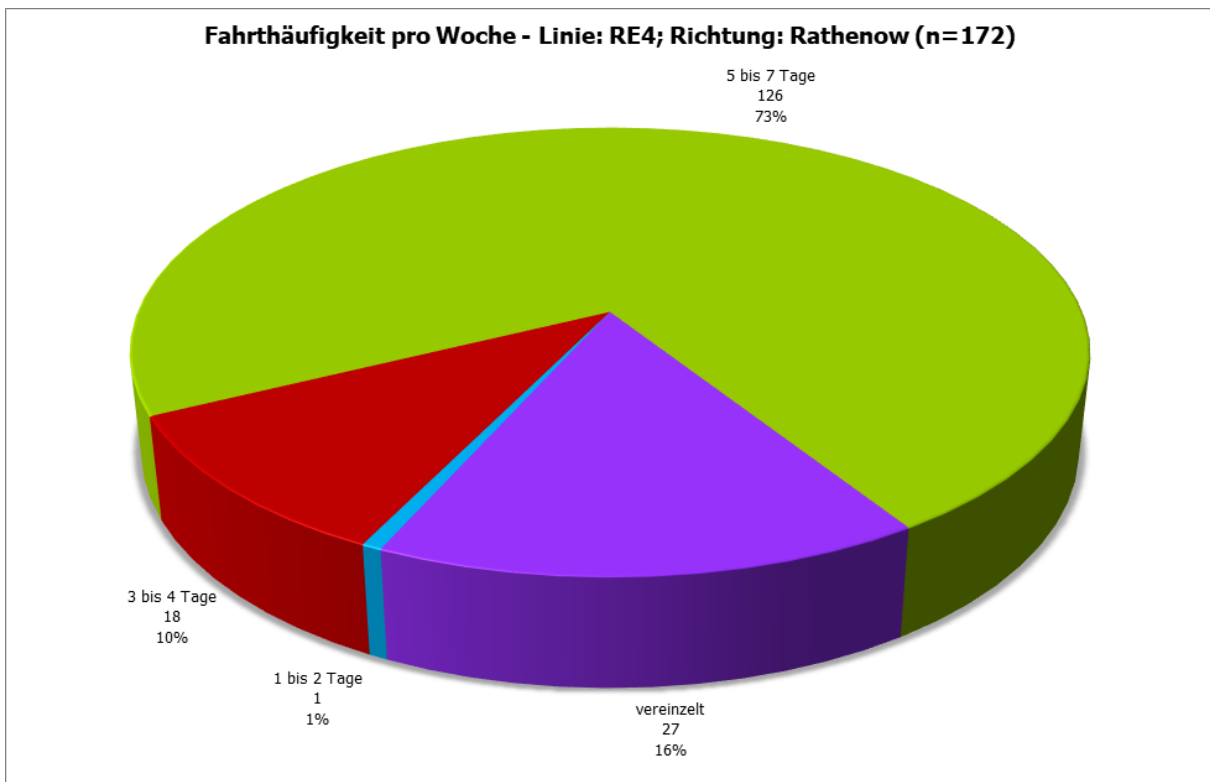


**Abbildung 73: Wustermark, Bahnhof - Zielort kreisfreie Städte, Landkreise - Linie: RE4; Richtung: Rathenow (n=173)**

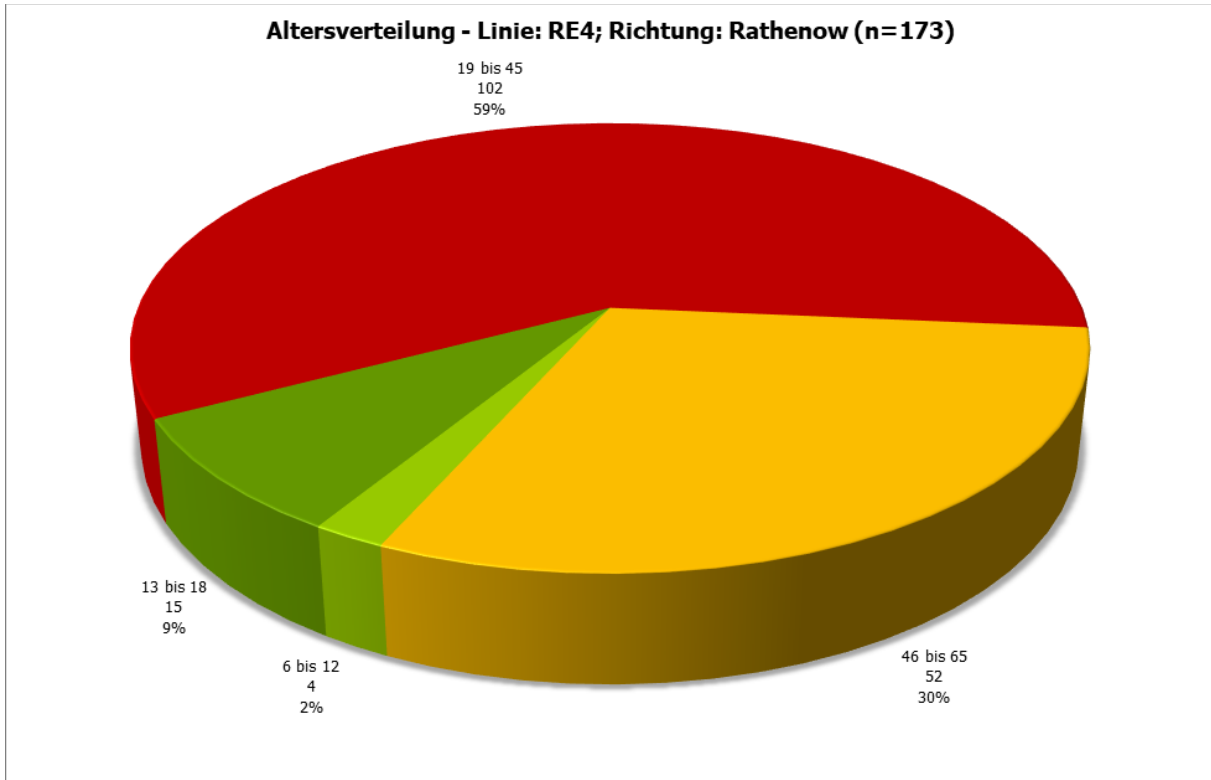




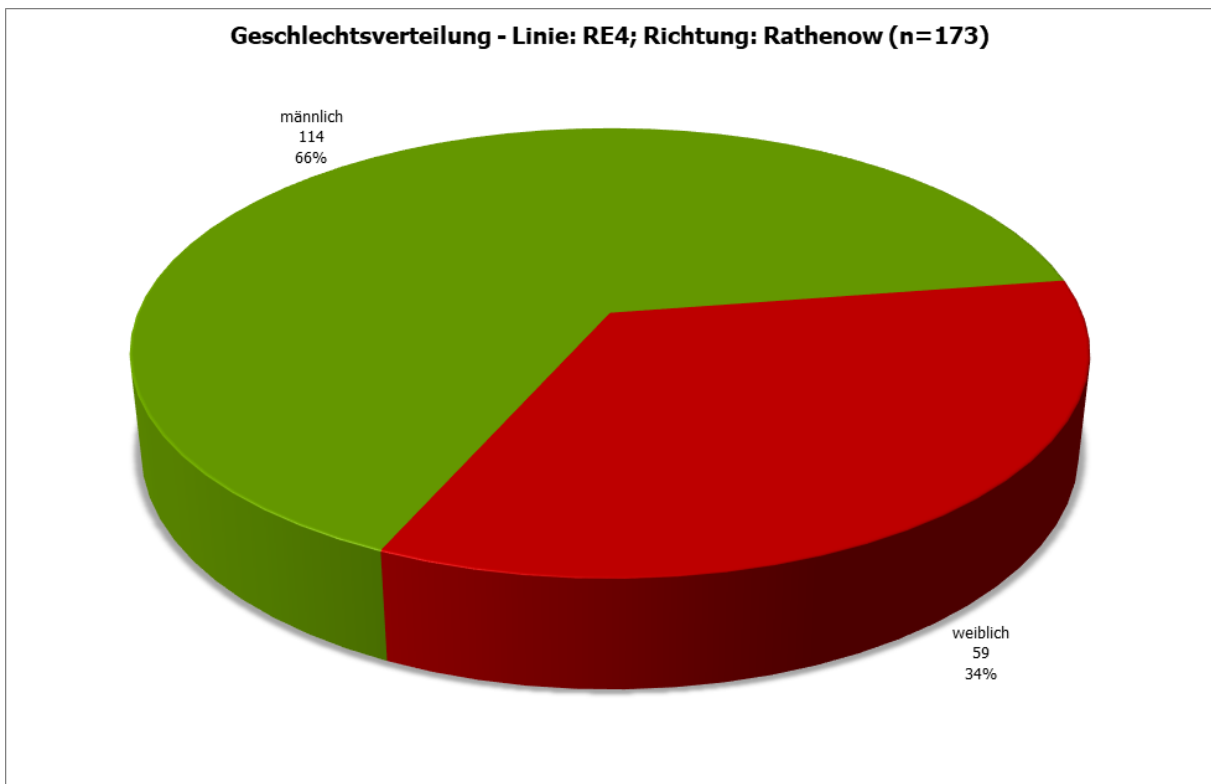
**Abbildung 74: Wustermark, Bahnhof - Fahrtzweck - Linie: RE4; Richtung: Rathenow (n=172)**



**Abbildung 75: Wustermark, Bahnhof - Fahrthäufigkeit pro Woche - Linie: RE4; Richtung: Rathenow (n=172)**



**Abbildung 76: Wustermark, Bahnhof - Altersverteilung - Linie: RE4; Richtung: Rathenow (n=173)**



**Abbildung 77: Wustermark, Bahnhof - Geschlechtsverteilung - Linie: RE4; Richtung: Rathenow (n=173)**