

Stationsbefragung

S Hoppegarten



2022



Für:

Verkehrsverbund Berlin-Brandenburg

Stralauer Platz 29

10243 Berlin

Durch:

SPV Spreepfan Verkehr GmbH

Rothenburgstraße 38

12163 Berlin

Tel: 030/80 93 58 100

Fax: 030/80 93 58 101

E-Mail: info@spv-berlin.de

Mitwirkung:

Dipl.-Ing. Bertram Teschner

Alexander Sidor M.Sc.

Inhalt

Inhalt.....	3
1 Bahnhofsauswertung – Diagramme	4
1.1 S Hoppegarten.....	4
1.1.1 S Hoppegarten; alle Linien; alle Richtungen	4
1.1.2 S Hoppegarten; Linie: S5; Richtung: Berlin.....	13
1.1.3 S Hoppegarten; Linie: S5; Richtung: Strausberg	20

1 Bahnhofsauswertung – Diagramme

1.1 S Hoppegarten

Erhebungstag:	06.03. + 07.03.23
Wetter:	Schneefall, ca. 0 bis 4°C
Linien/Richtungen:	S5/Berlin S5/Strausberg
ÖPNV-Anteil im Vorlauf:	
Anmerkungen:	S5/Berlin: Stunde 8: Zugausfall S5/Berlin: Stunde 17: Zugausfall

1.1.1 S Hoppegarten; alle Linien; alle Richtungen

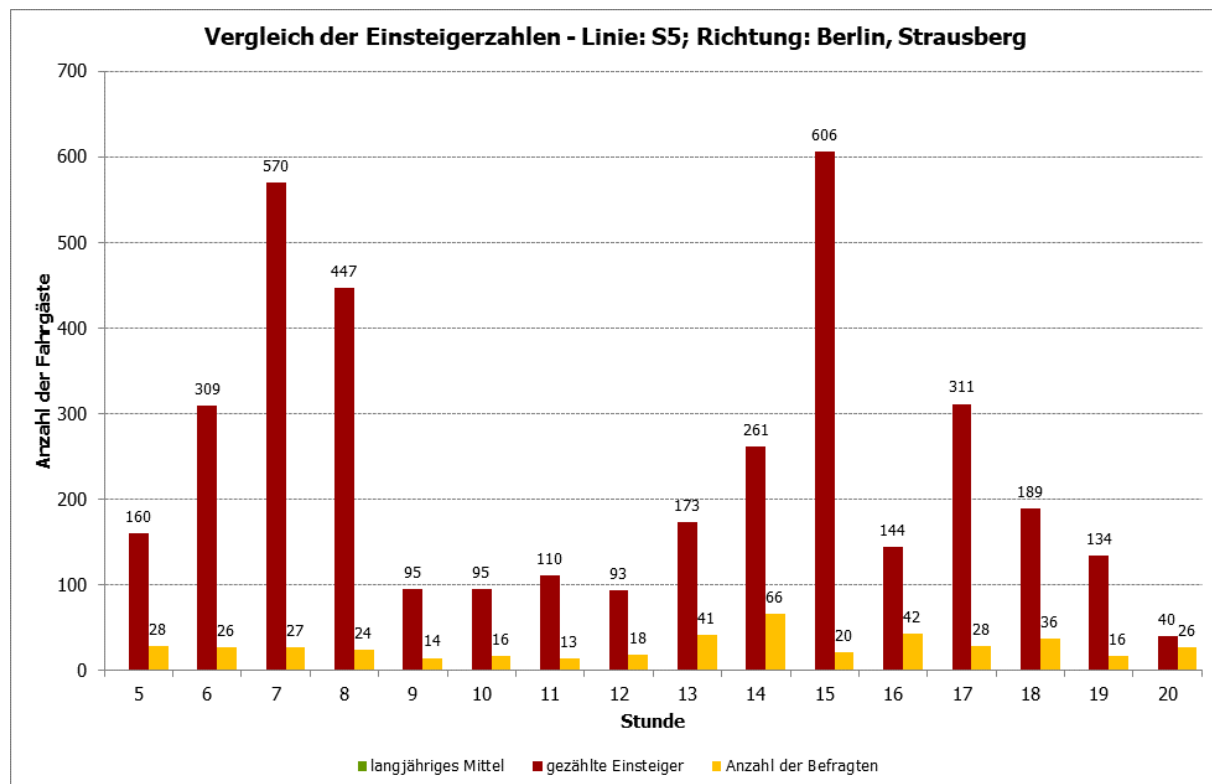


Abbildung 1: S Hoppegarten - Vergleich der Einsteigerzahlen - Linie: S5; Richtung: Berlin, Strausberg

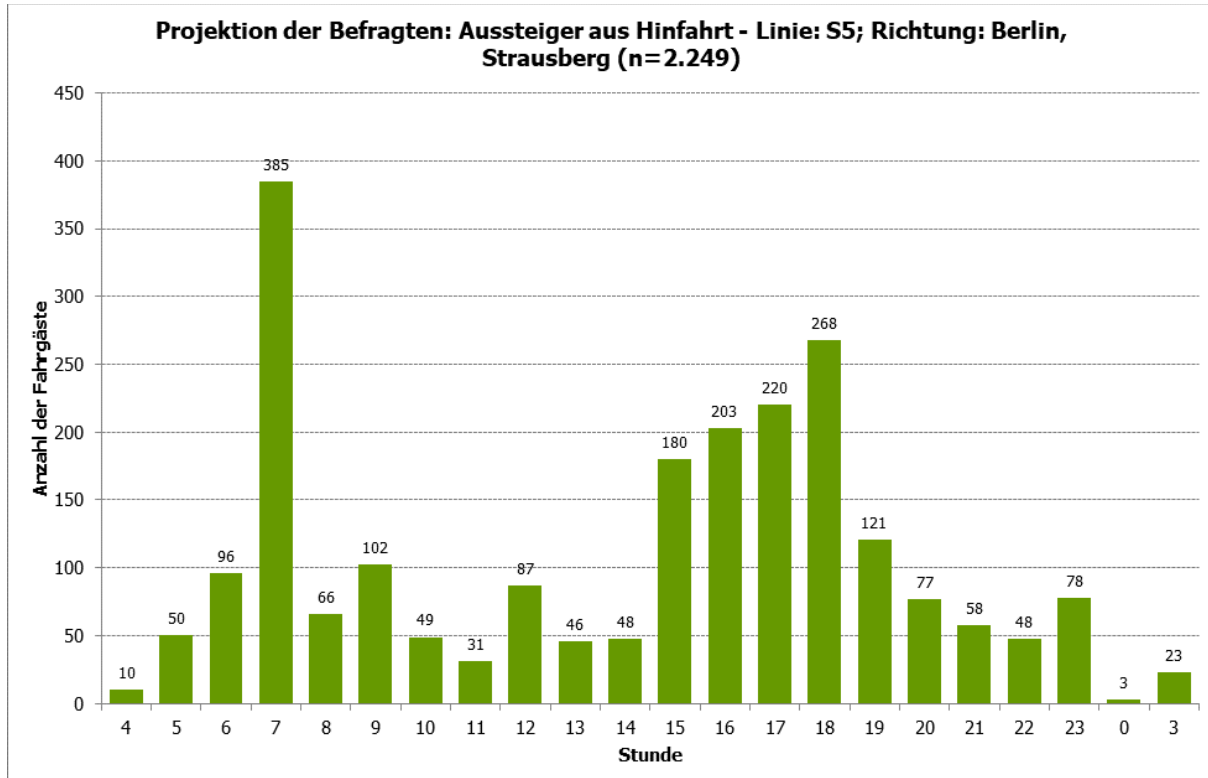


Abbildung 2: S Hoppegarten - Projektion der Befragten: Aussteiger aus Hinfahrt - Linie: S5; Richtung: Berlin, Strausberg (n=2.249)

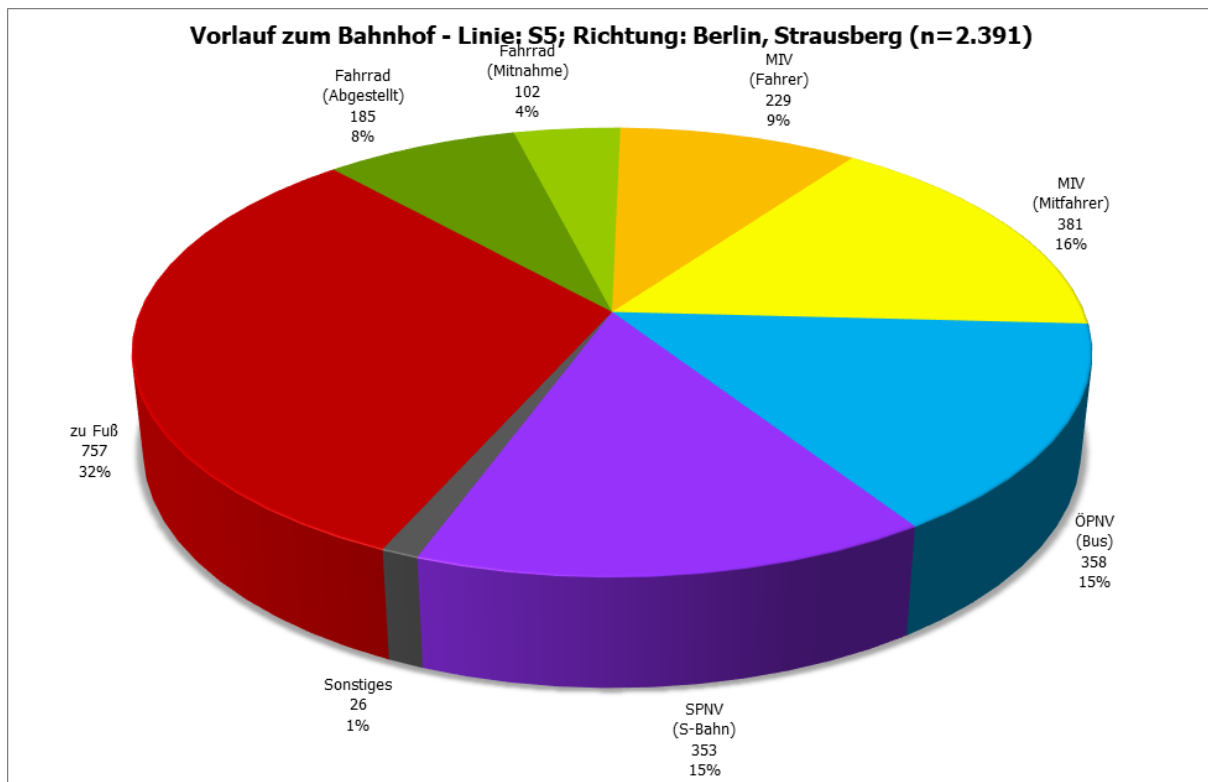


Abbildung 3: S Hoppegarten - Vorlauf zum Bahnhof - Linie: S5; Richtung: Berlin, Strausberg (n=2.391)

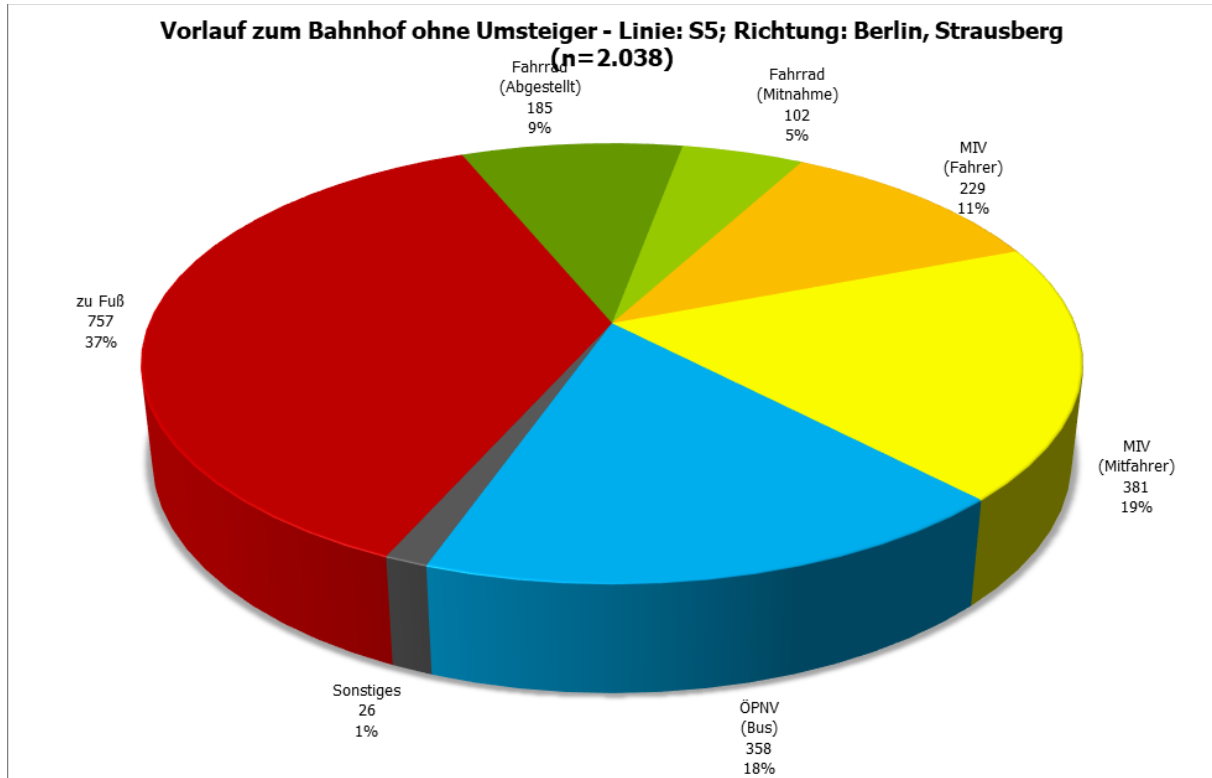


Abbildung 4: S Hoppegarten - Vorlauf zum Bahnhof ohne Umsteiger - Linie: S5; Richtung: Berlin, Strausberg (n=2.038)

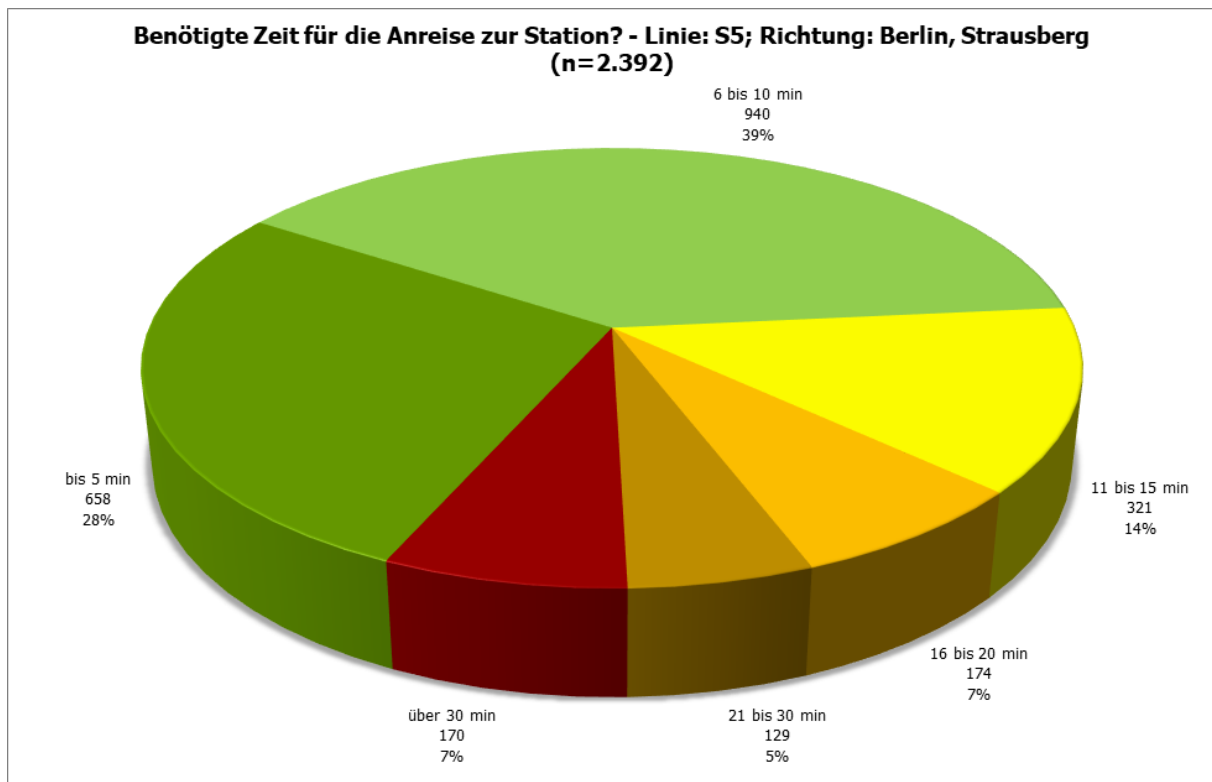


Abbildung 5: S Hoppegarten - Benötigte Zeit für die Anreise zur Station? - Linie: S5; Richtung: Berlin, Strausberg (n=2.392)

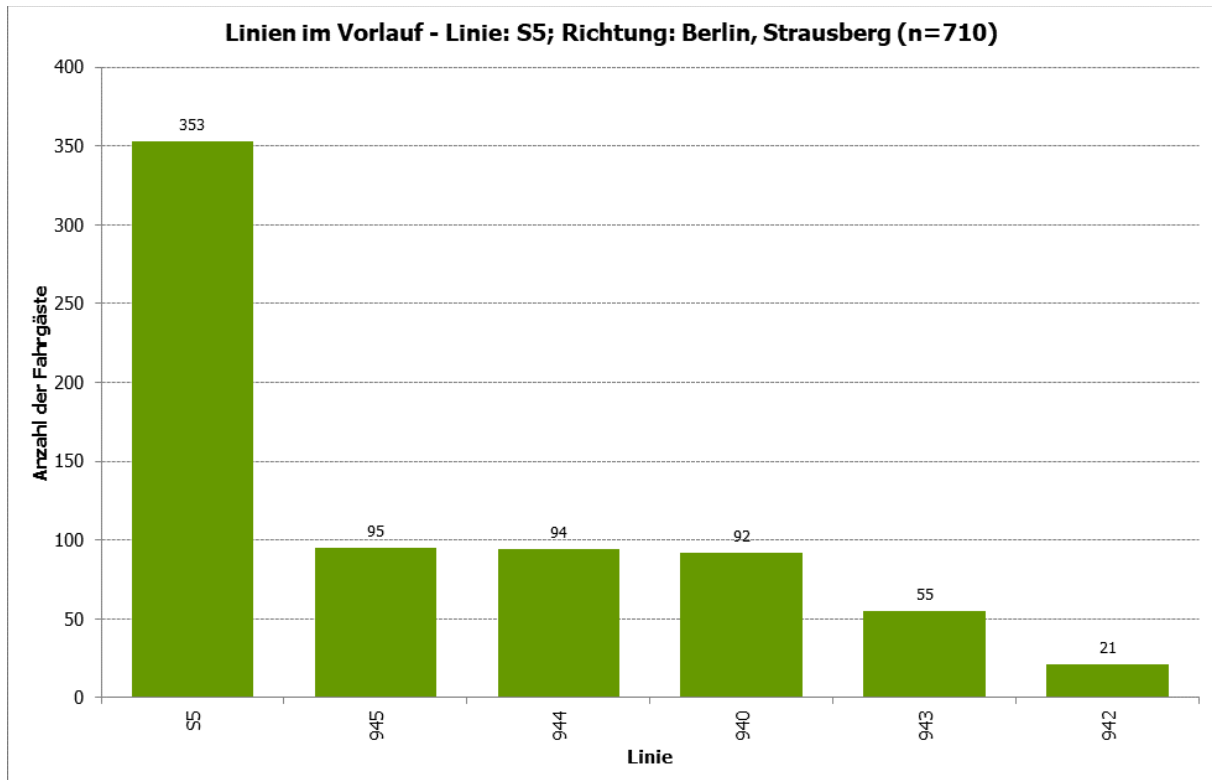


Abbildung 6: S Hoppegarten - Linien im Vorlauf - Linie: S5; Richtung: Berlin, Strausberg (n=710)

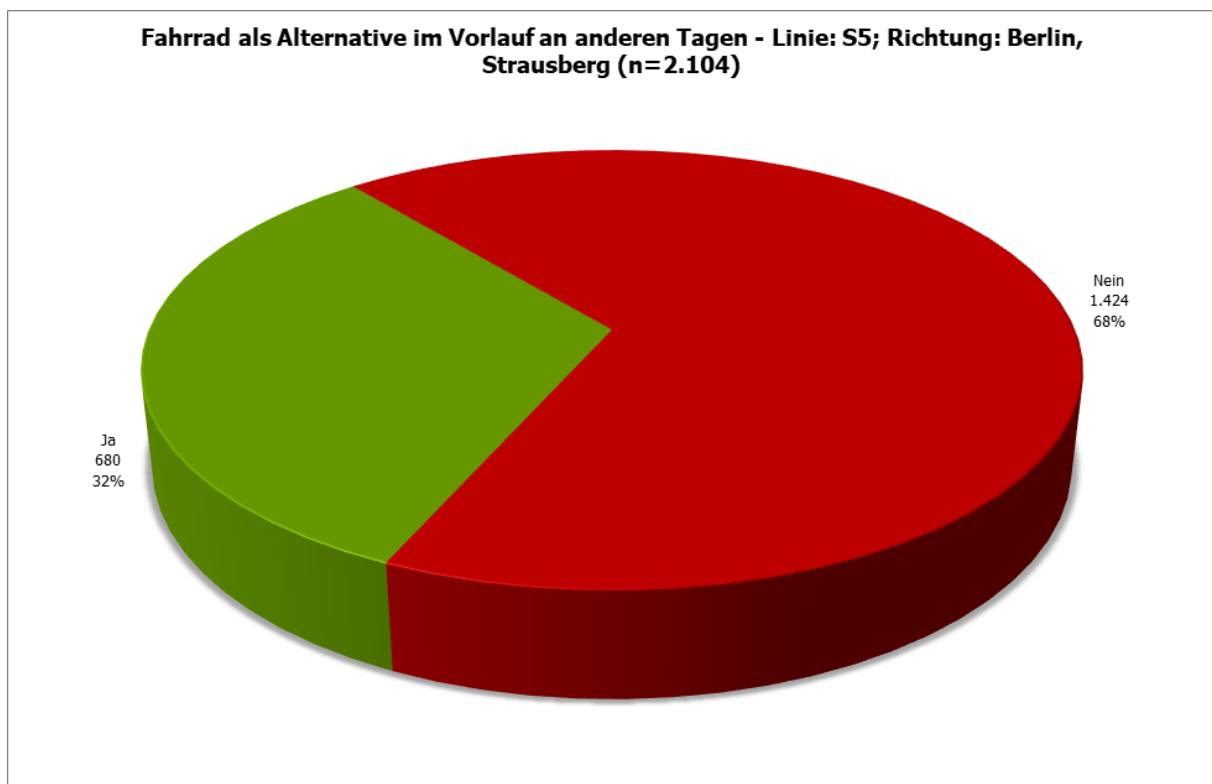


Abbildung 7: S Hoppegarten - Fahrrad als Alternative im Vorlauf an anderen Tagen - Linie: S5; Richtung: Berlin, Strausberg (n=2.104)

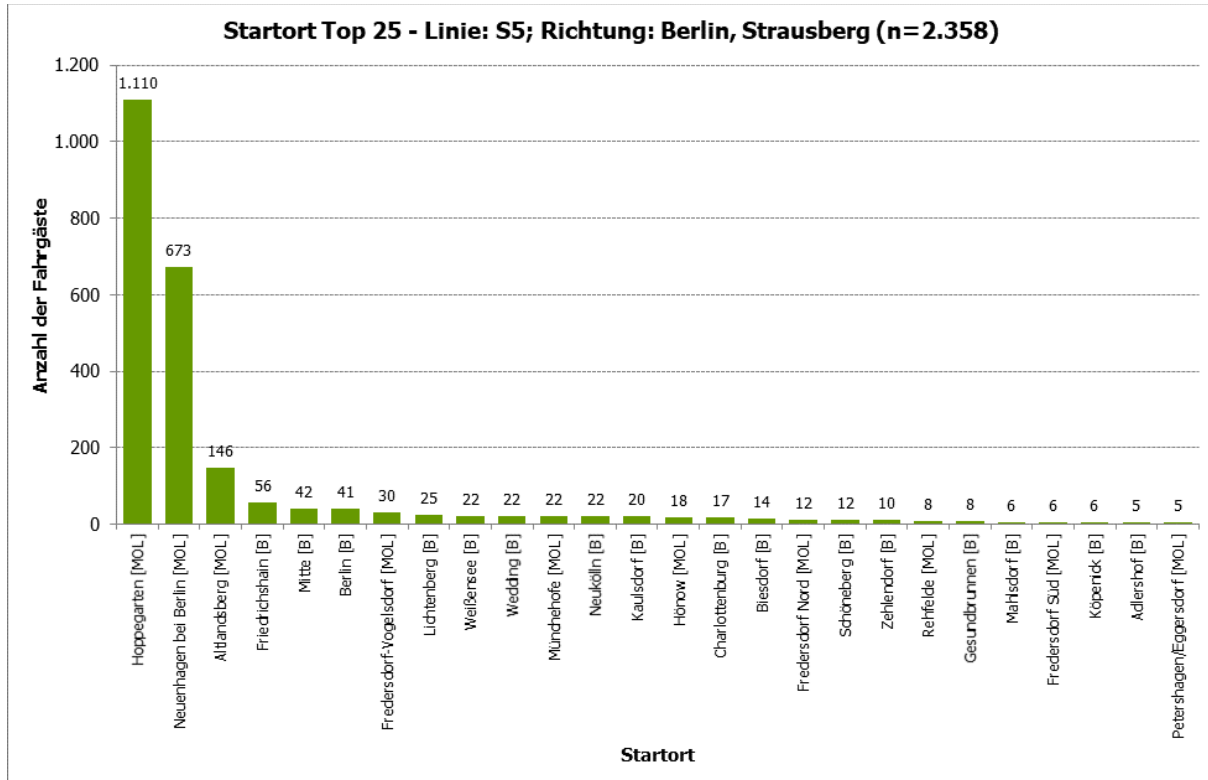


Abbildung 8: S Hoppegarten - Startort Top 25 - Linie: S5; Richtung: Berlin, Strausberg (n=2.358)

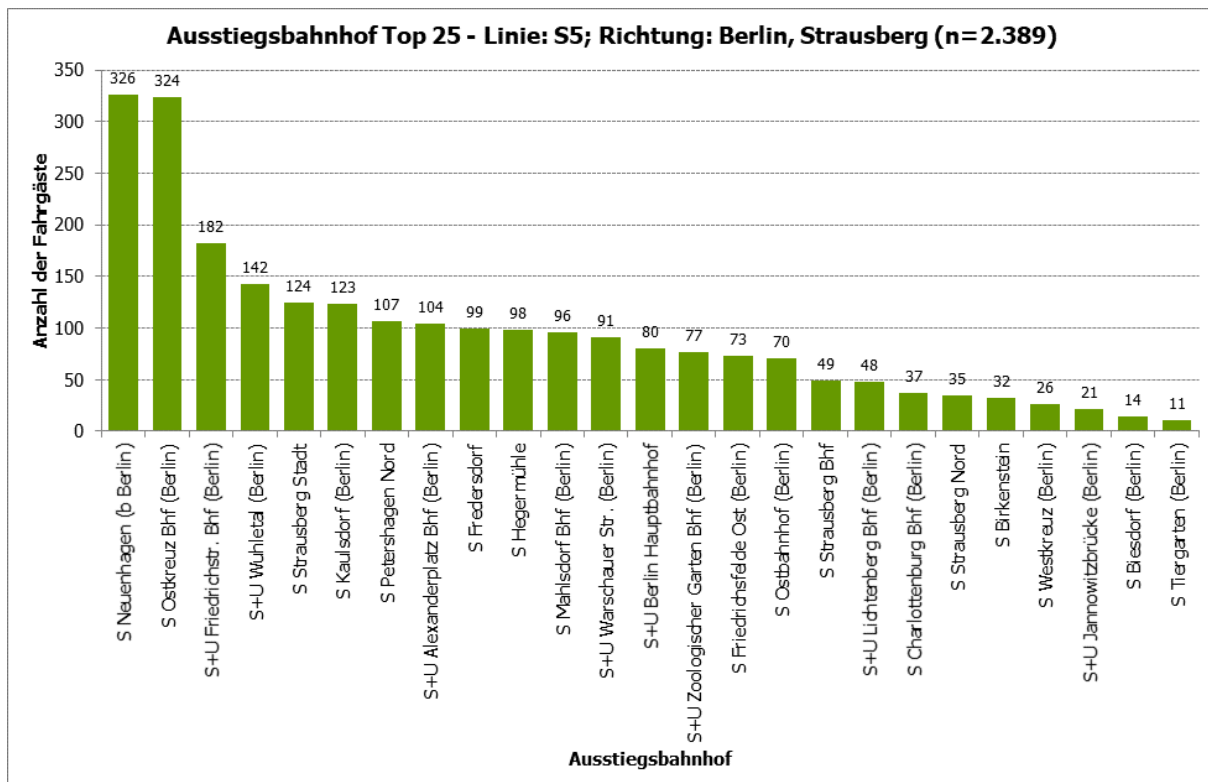


Abbildung 9: S Hoppegarten - Ausstiegsbahnhof Top 25 - Linie: S5; Richtung: Berlin, Strausberg (n=2.389)

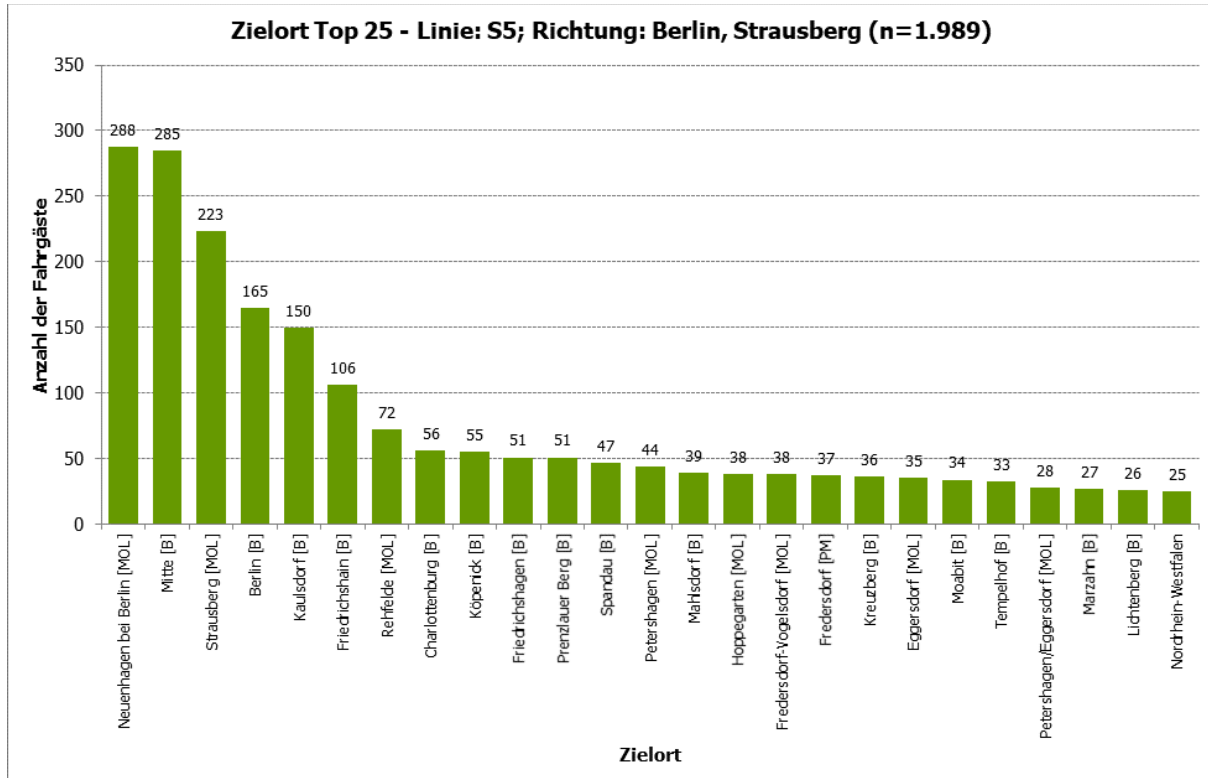


Abbildung 10: S Hoppegarten - Zielort Top 25 - Linie: S5; Richtung: Berlin, Strausberg (n=1.989)

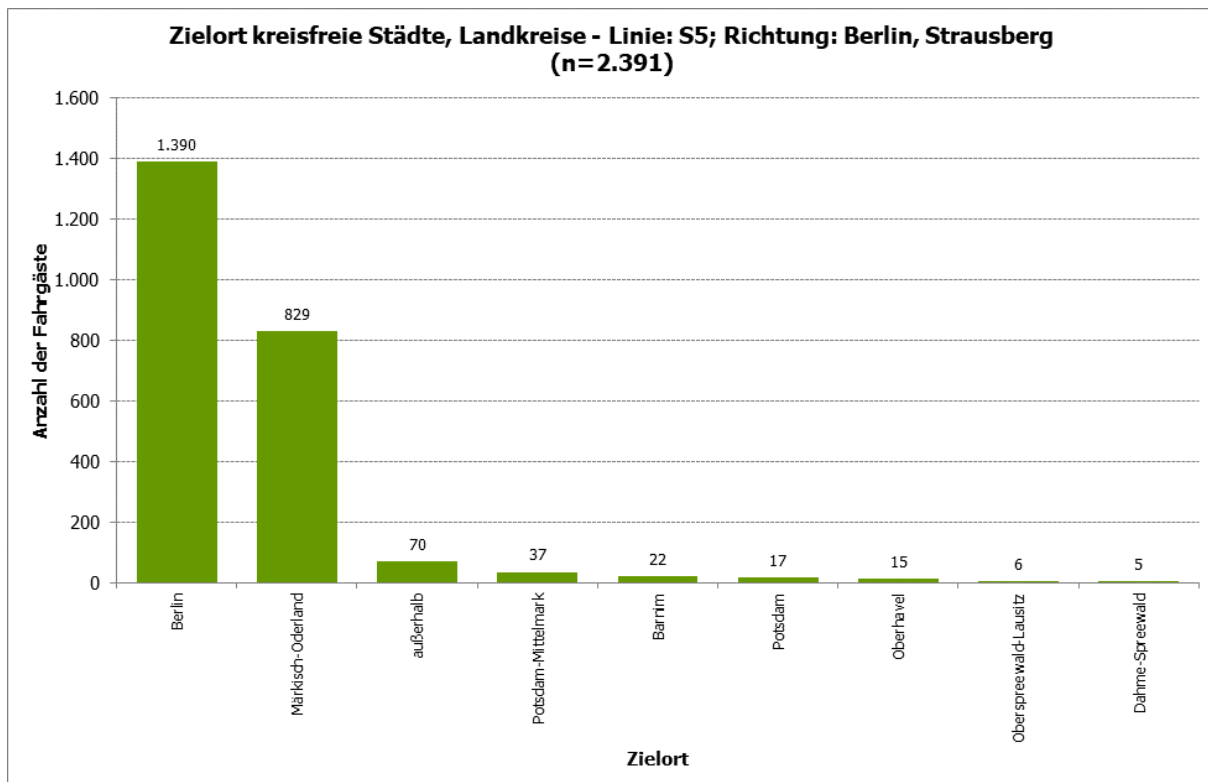


Abbildung 11: S Hoppegarten - Zielort kreisfreie Städte, Landkreise - Linie: S5; Richtung: Berlin, Strausberg (n=2.391)

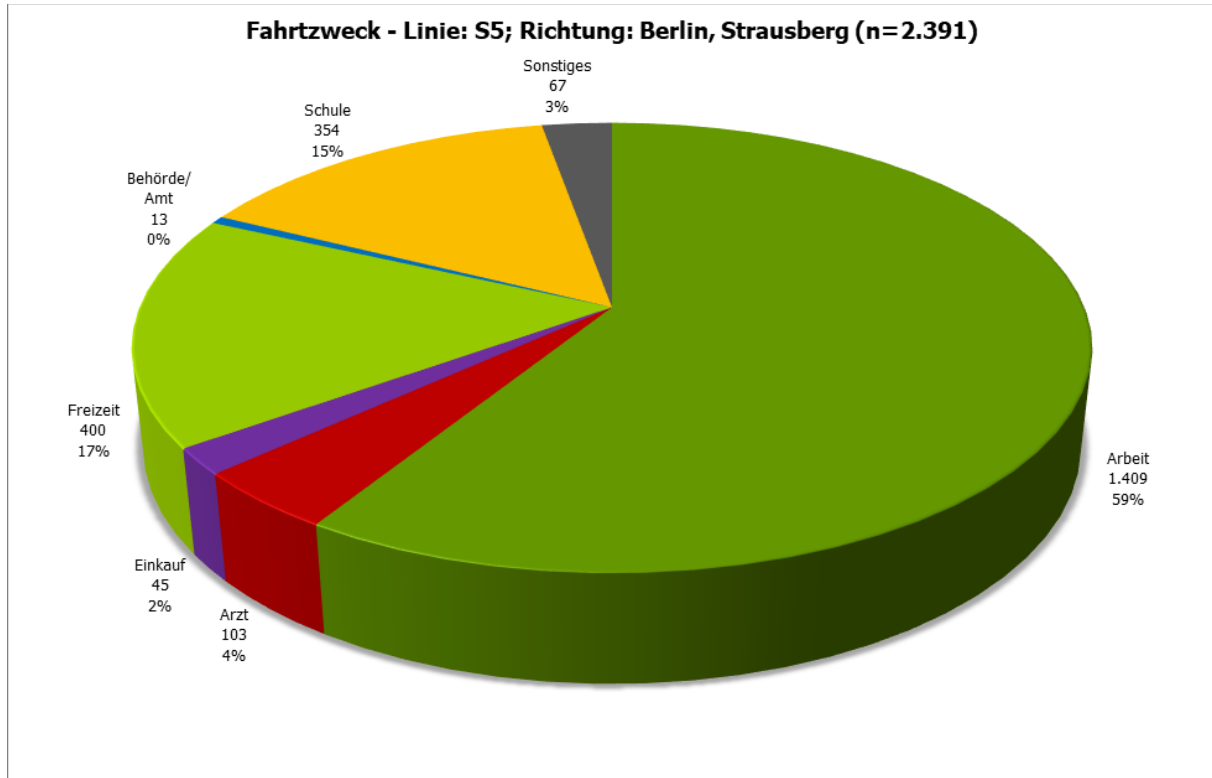


Abbildung 12: S Hoppegarten - Fahrtzweck - Linie: S5; Richtung: Berlin, Strausberg (n=2.391)

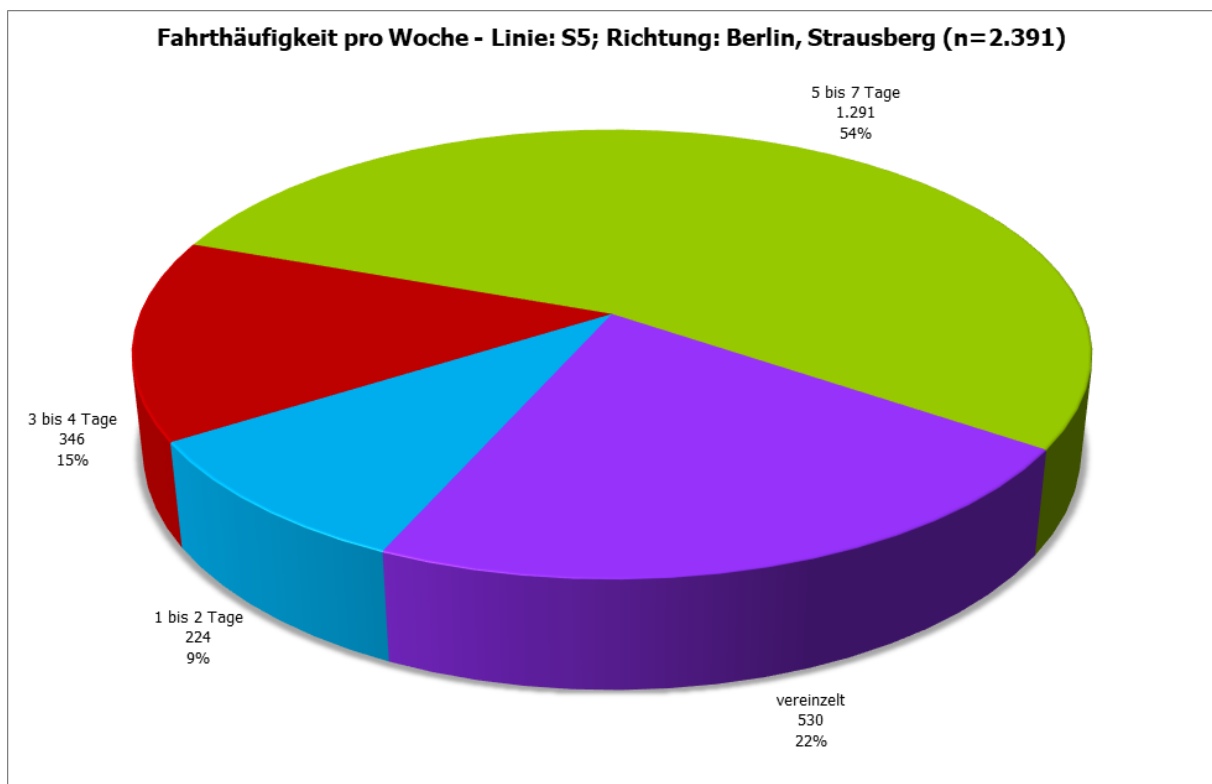


Abbildung 13: S Hoppegarten - Fahrthäufigkeit pro Woche - Linie: S5; Richtung: Berlin, Strausberg (n=2.391)

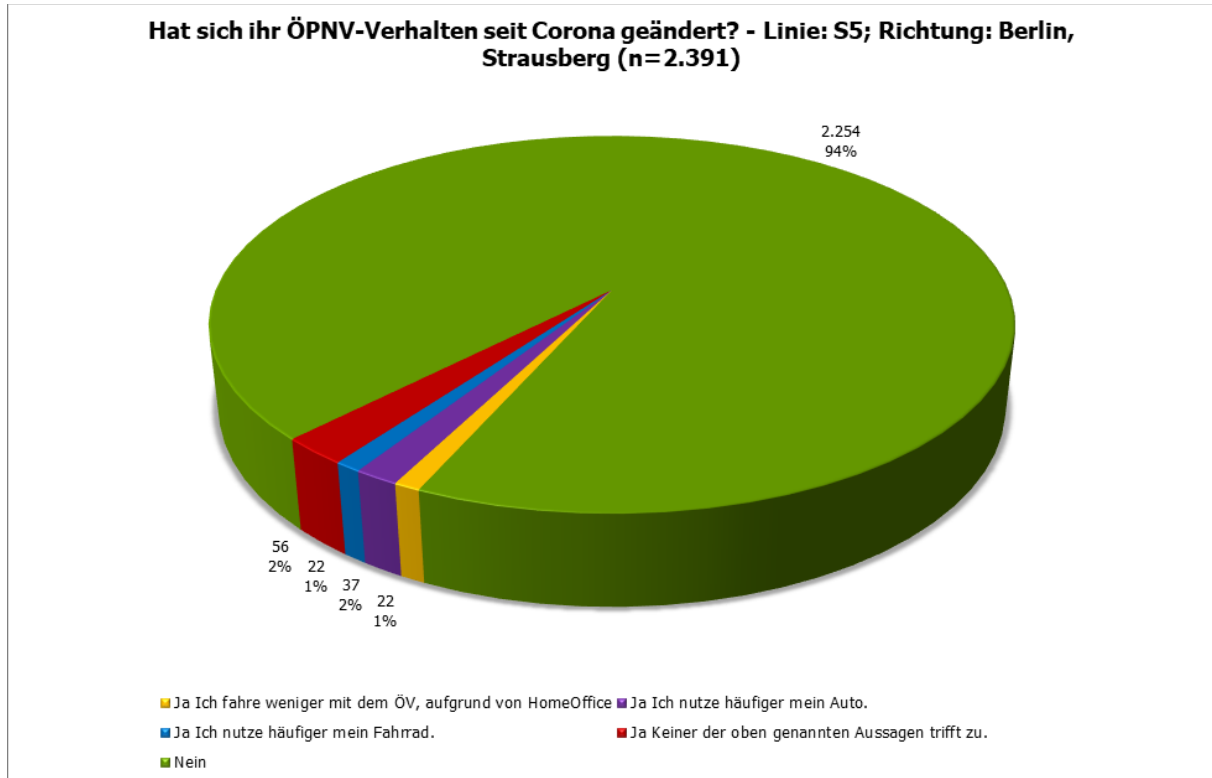


Abbildung 14: S Hoppegarten - Hat sich ihr ÖPNV-Verhalten seit Corona geändert? - Linie: S5; Richtung: Berlin, Strausberg (n=2.391)

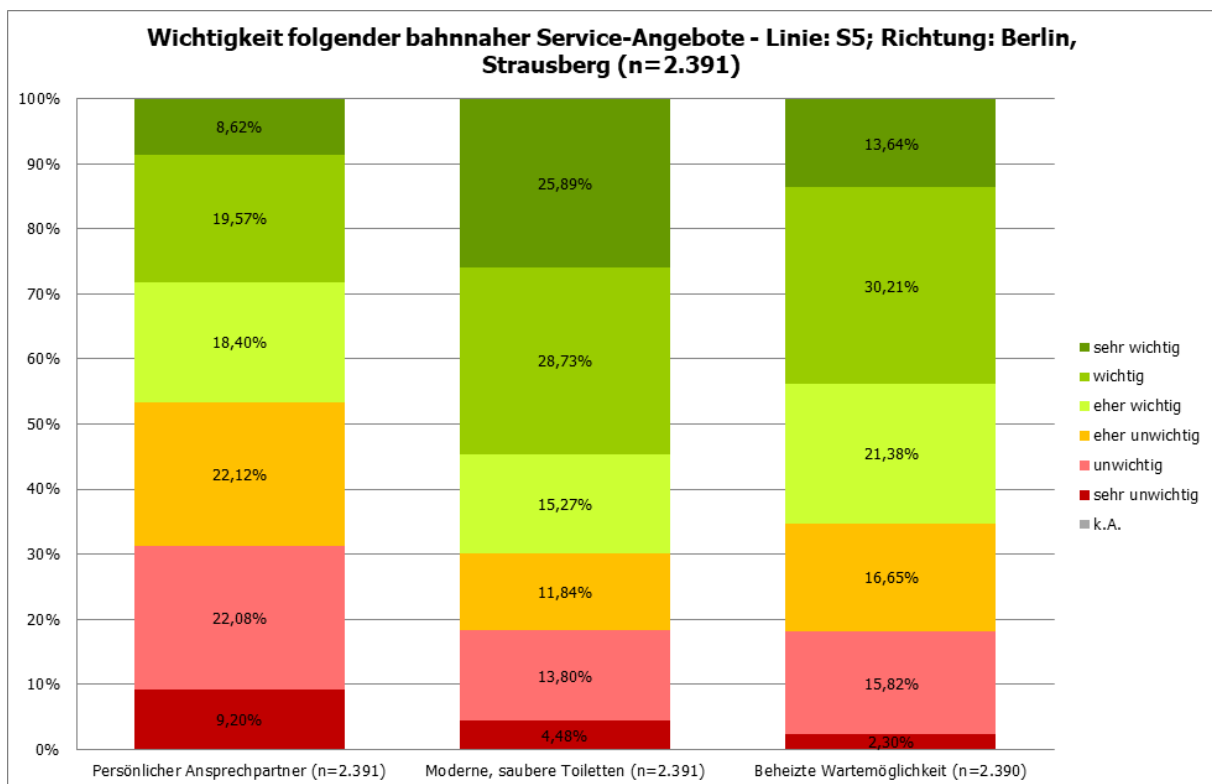


Abbildung 15: S Hoppegarten - Wichtigkeit folgender bahnhäher Service-Angebote - Linie: S5; Richtung: Berlin, Strausberg (n=2.391)

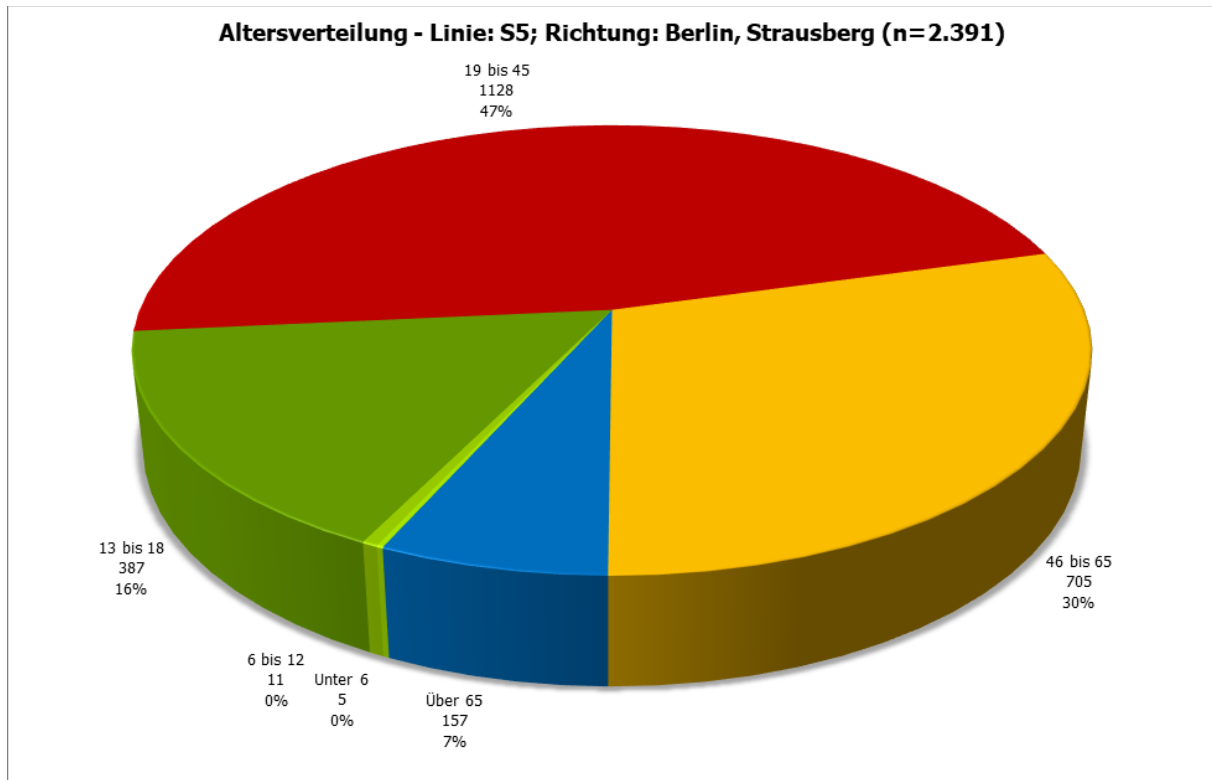


Abbildung 16: S Hoppegarten - Altersverteilung - Linie: S5; Richtung: Berlin, Strausberg (n=2.391)

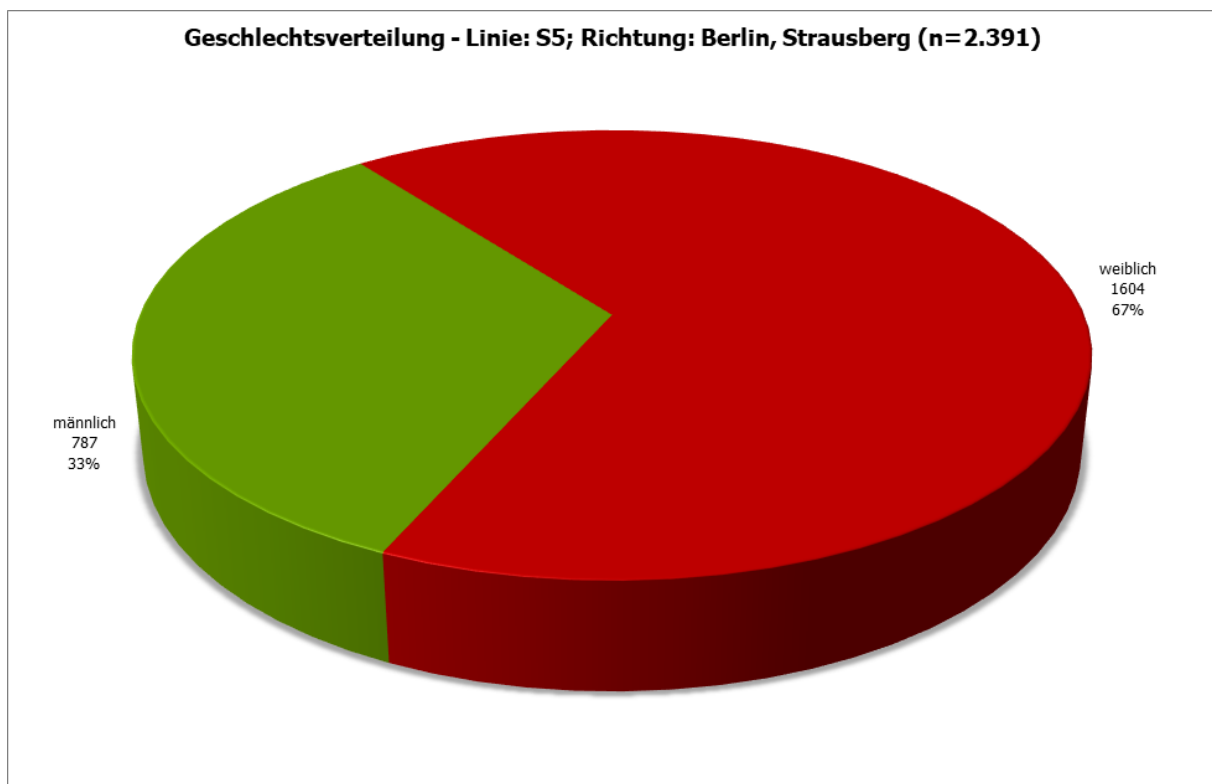


Abbildung 17: S Hoppegarten - Geschlechtsverteilung - Linie: S5; Richtung: Berlin, Strausberg (n=2.391)

1.1.2 S Hoppegarten; Linie: S5; Richtung: Berlin

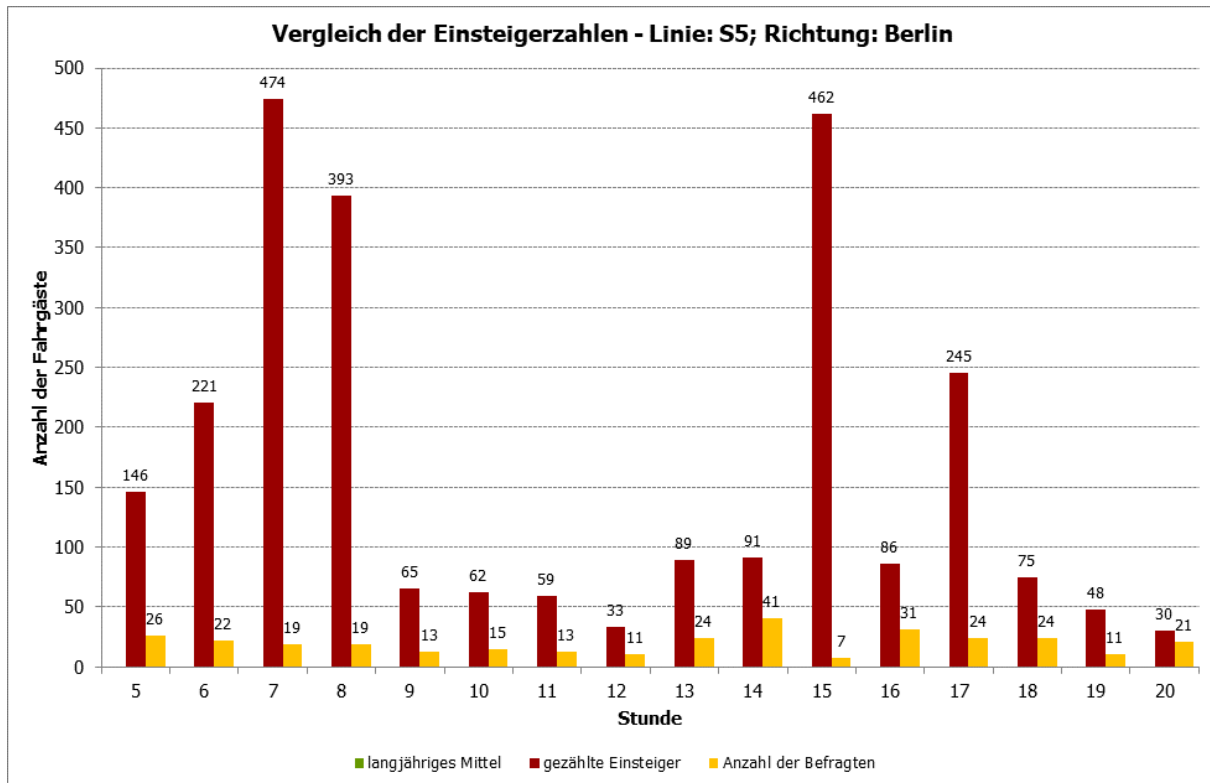


Abbildung 18: S Hoppegarten - Vergleich der Einsteigerzahlen - Linie: S5; Richtung: Berlin

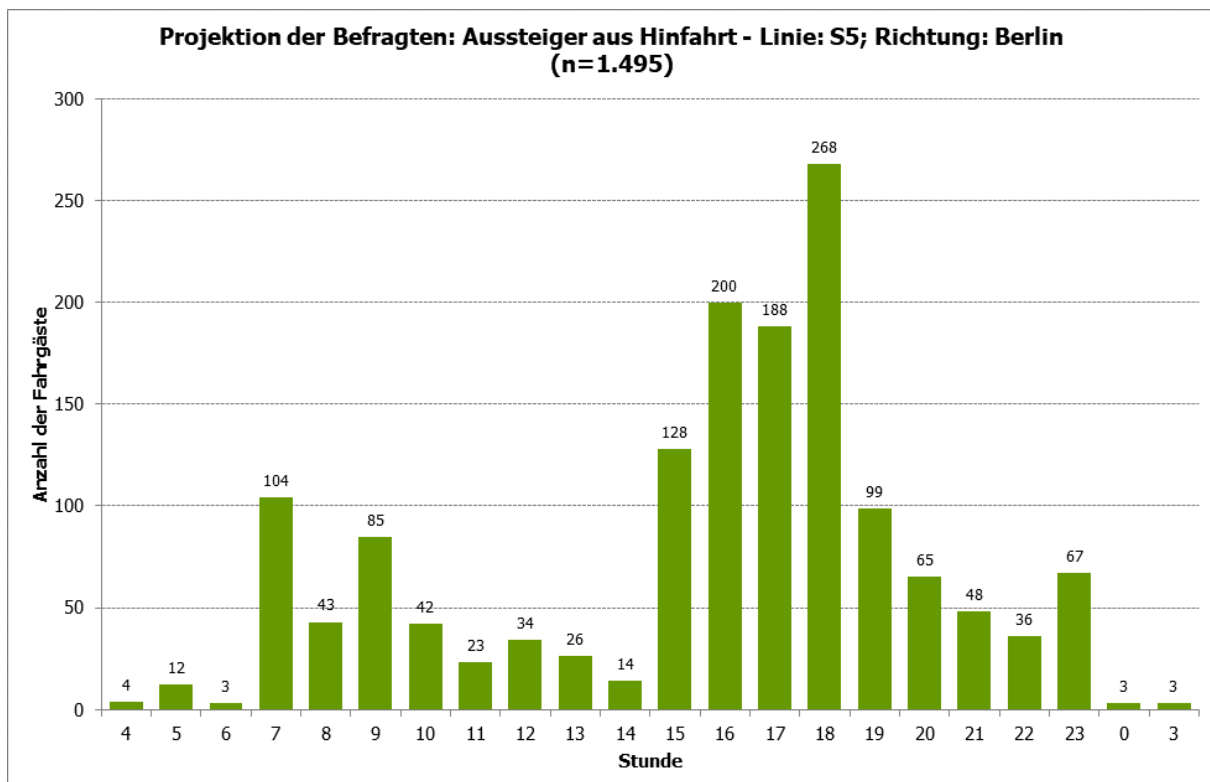


Abbildung 19: S Hoppegarten - Projektion der Befragten: Aussteiger aus Hinfahrt - Linie: S5; Richtung: Berlin (n=1.495)

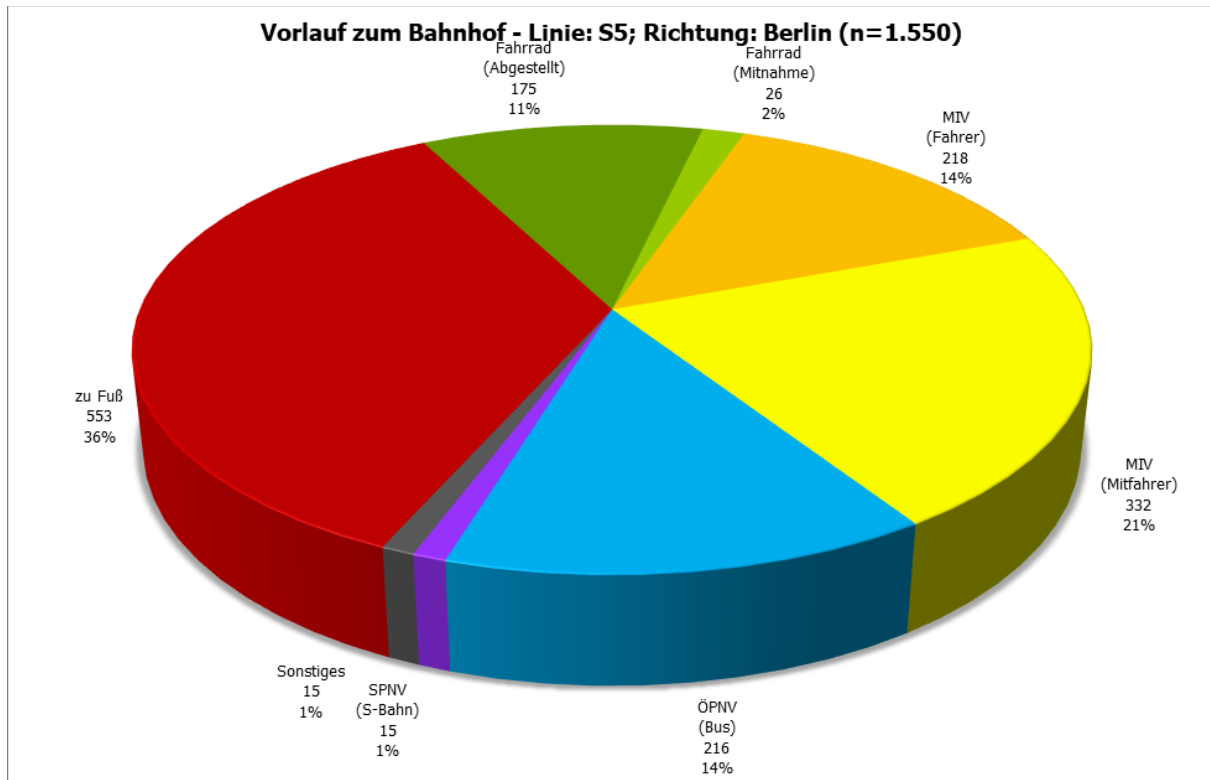


Abbildung 20: S Hoppegarten - Vorlauf zum Bahnhof - Linie: S5; Richtung: Berlin (n=1.550)

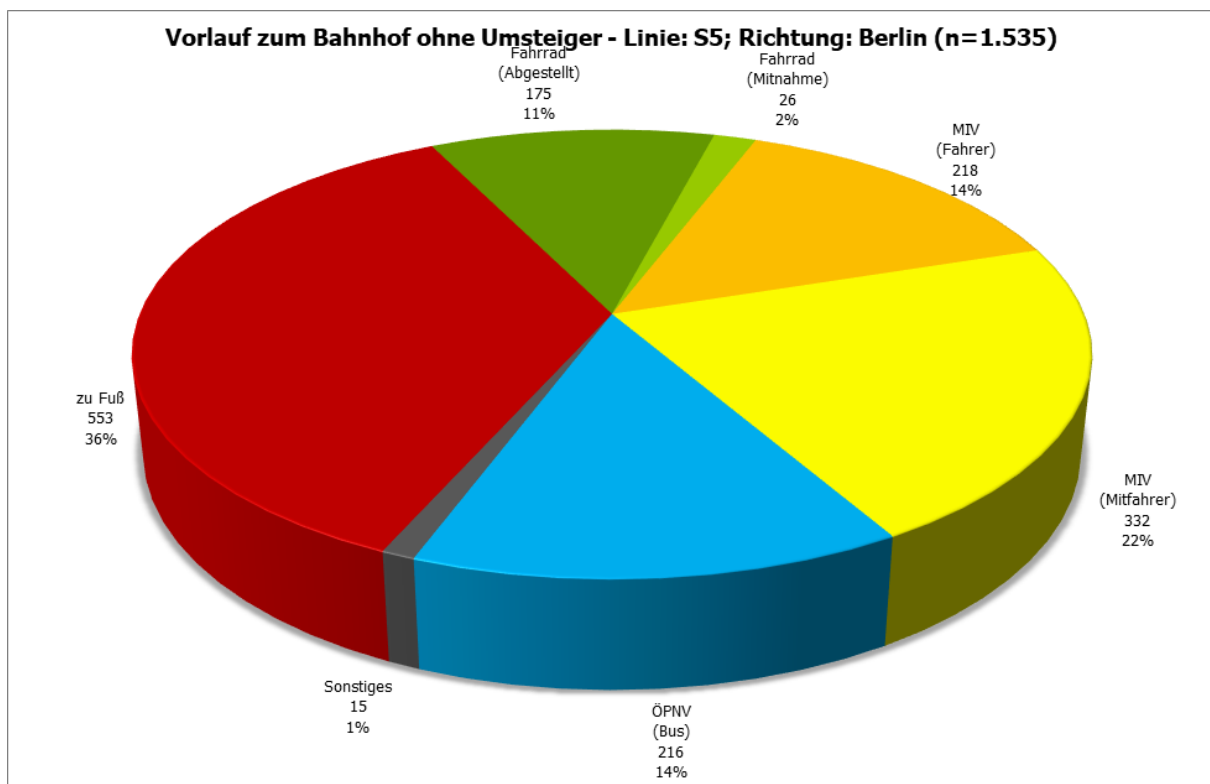


Abbildung 21: S Hoppegarten - Vorlauf zum Bahnhof ohne Umsteiger - Linie: S5; Richtung: Berlin (n=1.535)

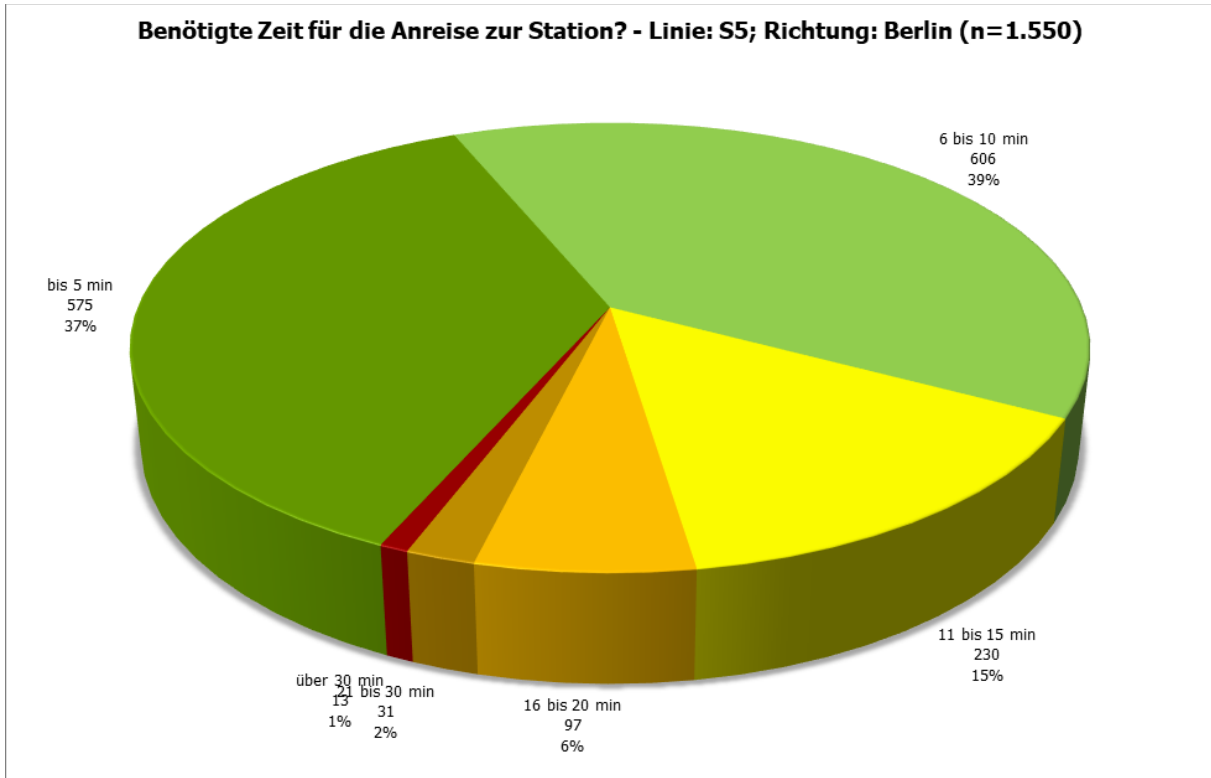


Abbildung 22: S Hoppegarten - Benötigte Zeit für die Anreise zur Station? - Linie: S5; Richtung: Berlin (n=1.550)

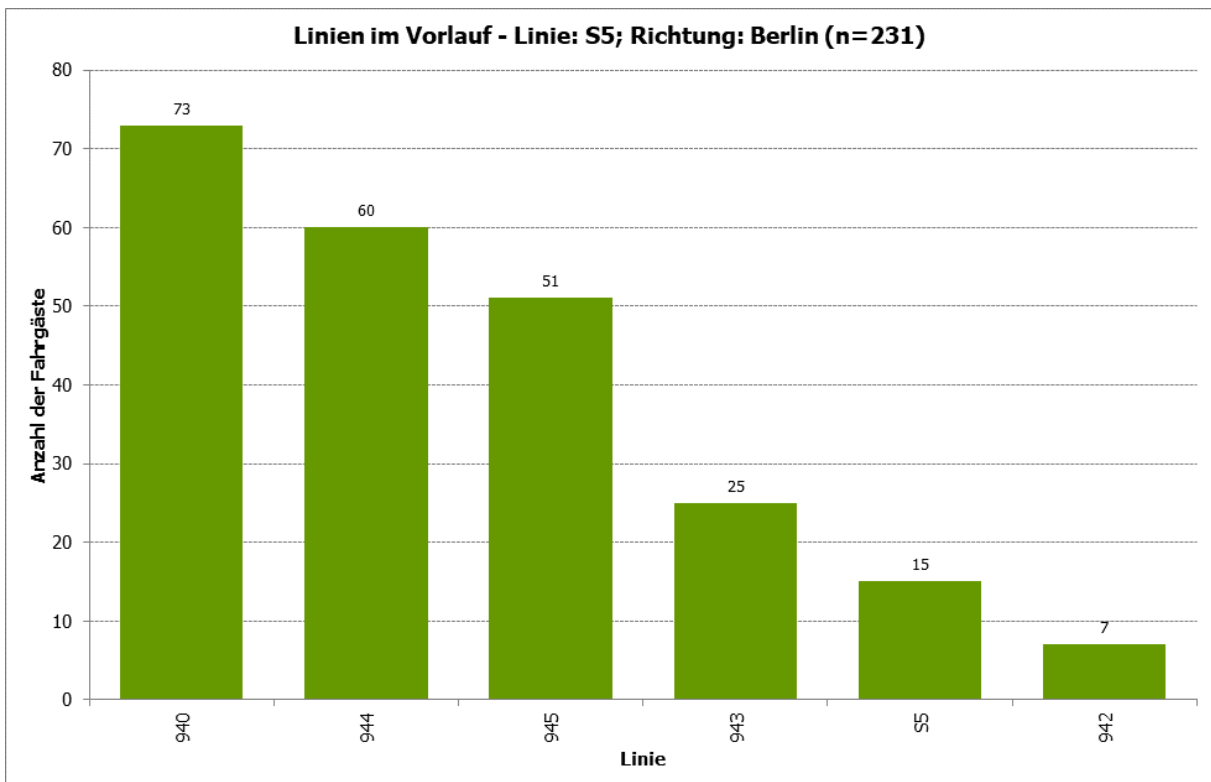


Abbildung 23: S Hoppegarten - Linien im Vorlauf - Linie: S5; Richtung: Berlin (n=231)

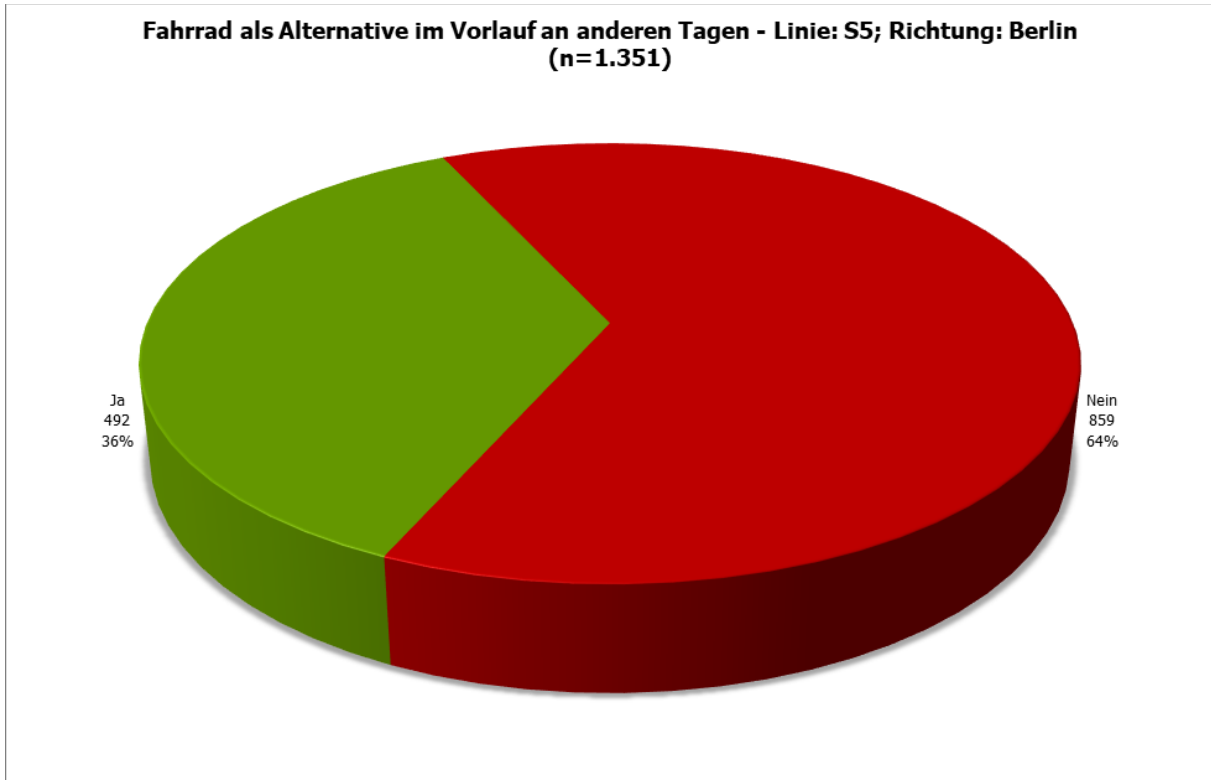


Abbildung 24: S Hoppegarten - Fahrrad als Alternative im Vorlauf an anderen Tagen - Linie: S5; Richtung: Berlin (n=1.351)

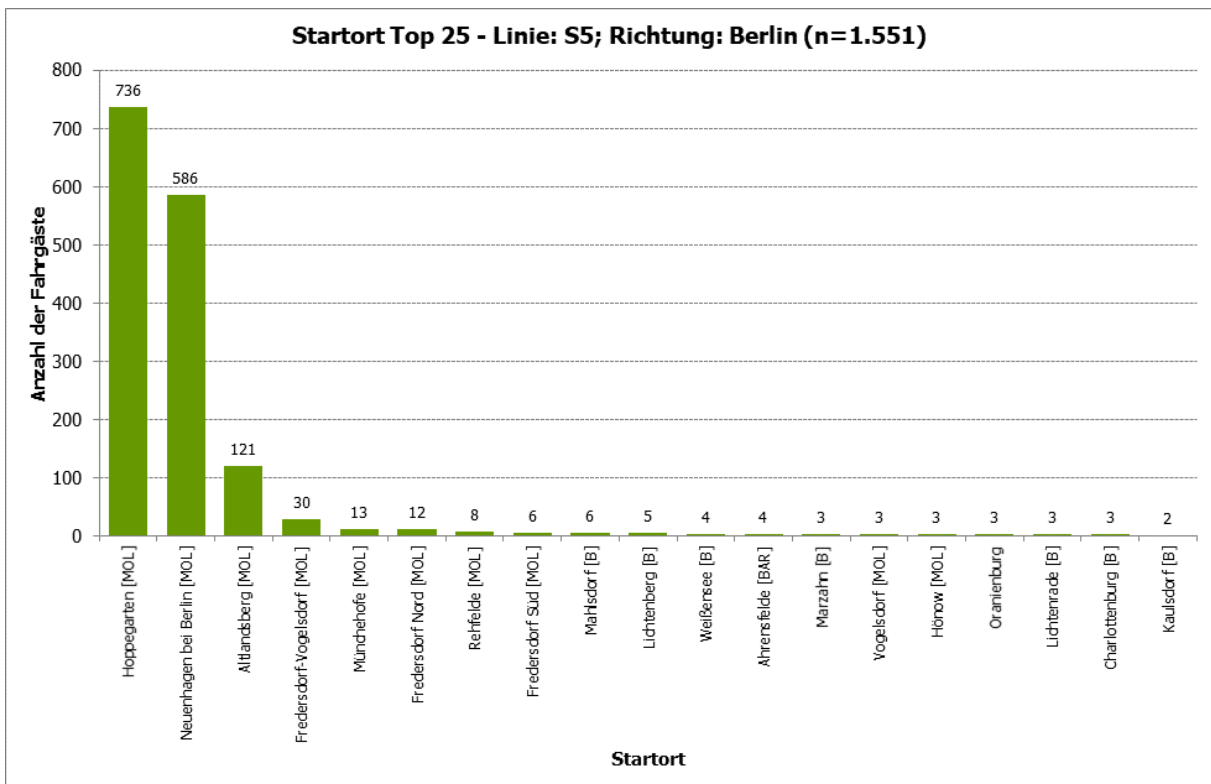


Abbildung 25: S Hoppegarten - Startort Top 25 - Linie: S5; Richtung: Berlin (n=1.551)

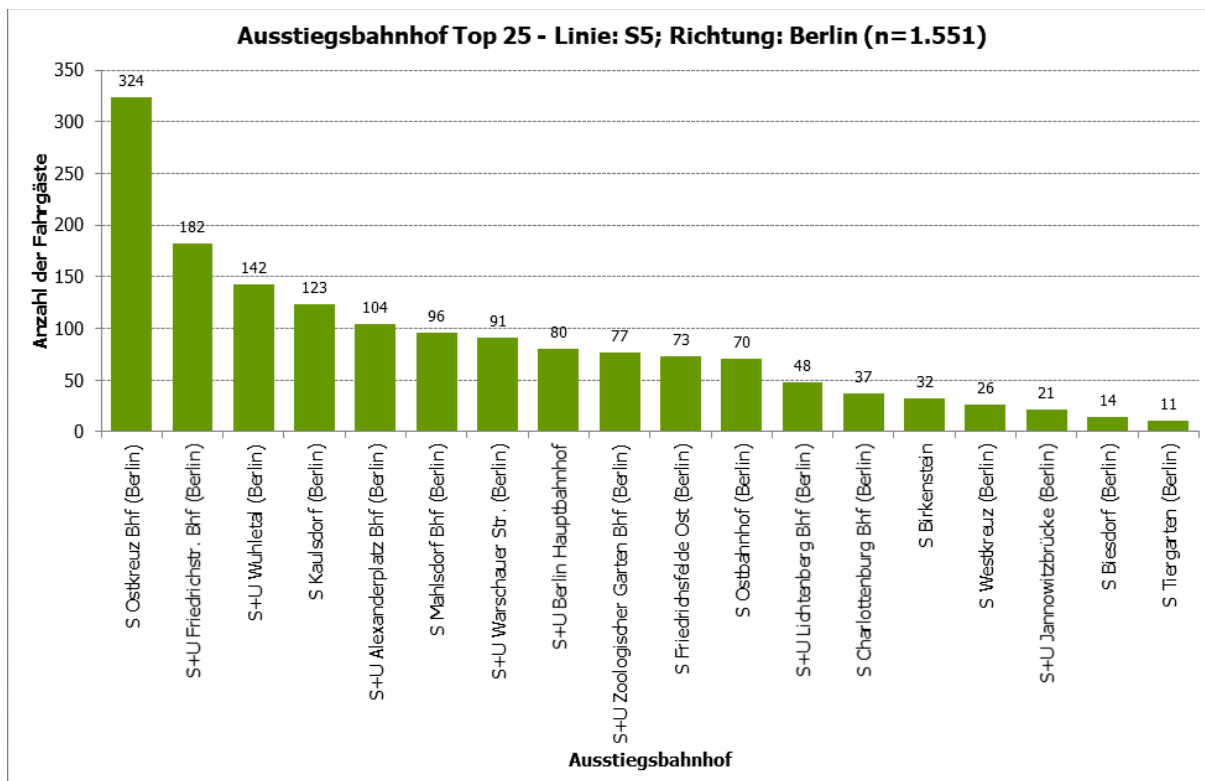


Abbildung 26: S Hoppegarten - Ausstiegsbahnhof Top 25 - Linie: S5; Richtung: Berlin (n=1.551)

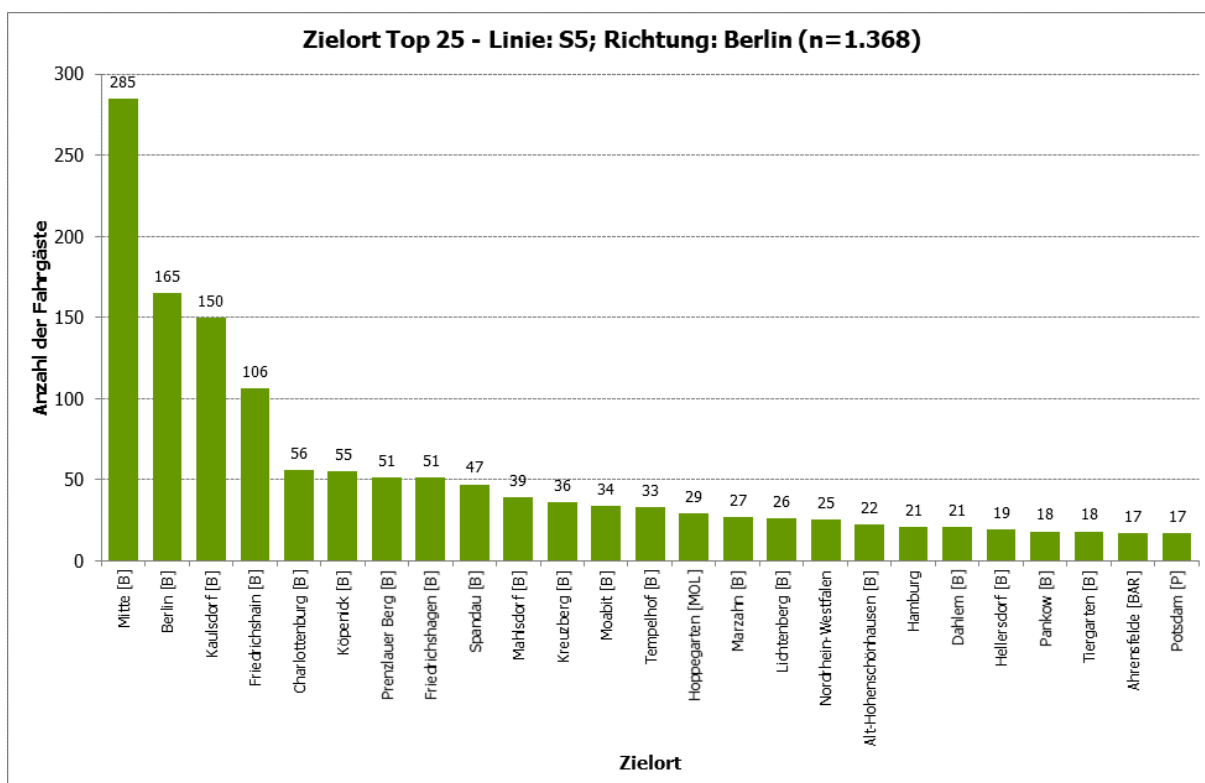


Abbildung 27: S Hoppegarten - Zielort Top 25 - Linie: S5; Richtung: Berlin (n=1.368)

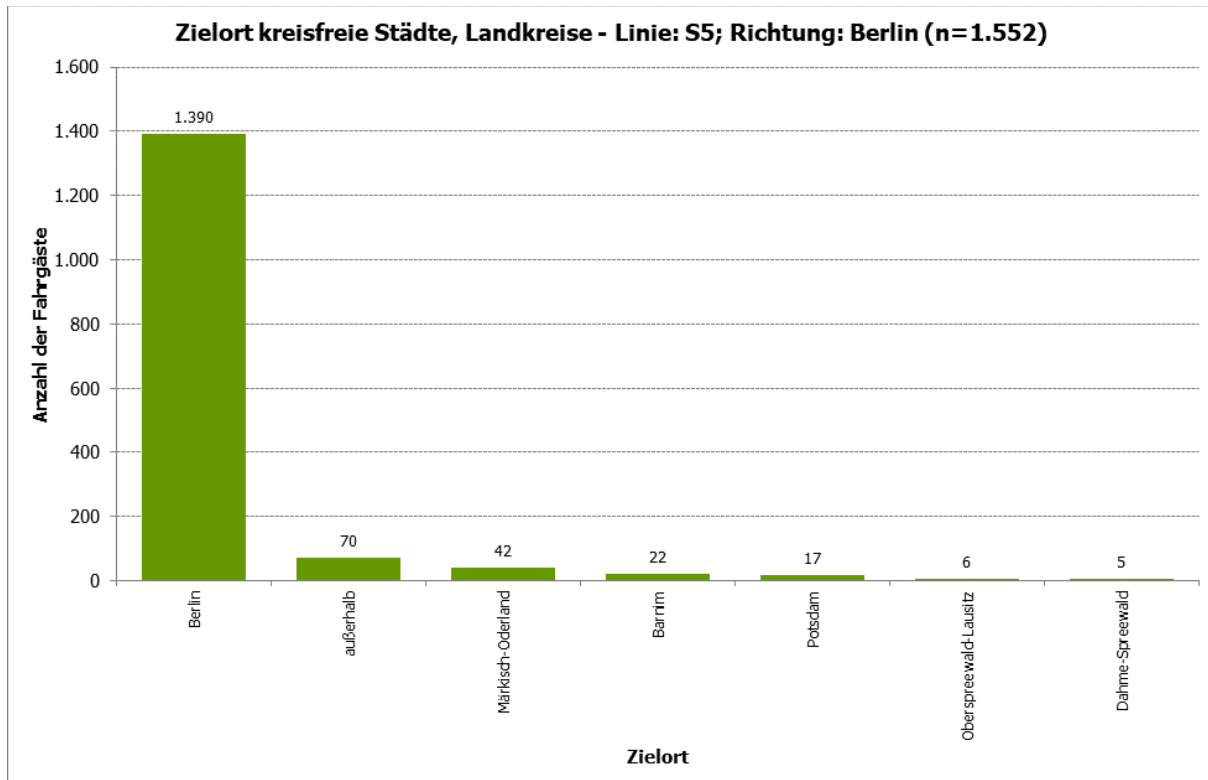


Abbildung 28: S Hoppegarten - Zielort kreisfreie Städte, Landkreise - Linie: S5; Richtung: Berlin (n=1.552)

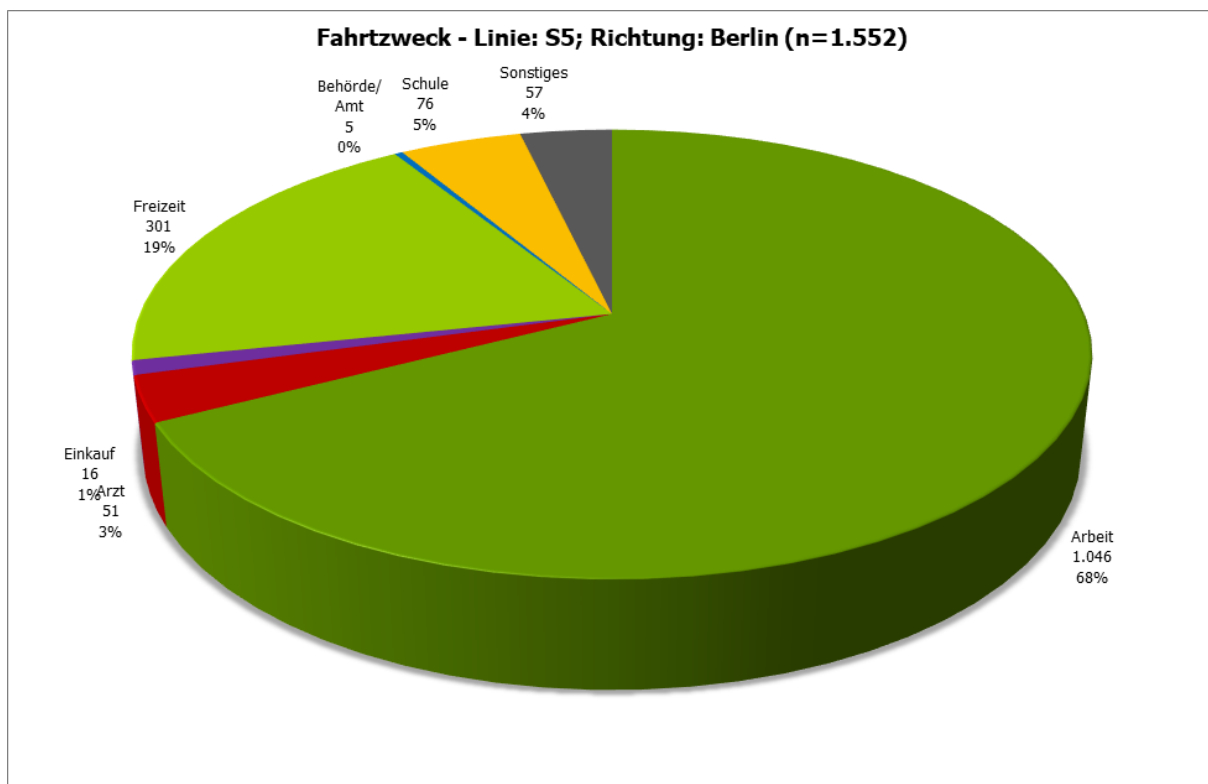


Abbildung 29: S Hoppegarten - Fahrtzweck - Linie: S5; Richtung: Berlin (n=1.552)



Abbildung 30: S Hoppegarten - Fahrthäufigkeit pro Woche - Linie: S5; Richtung: Berlin (n=1.552)

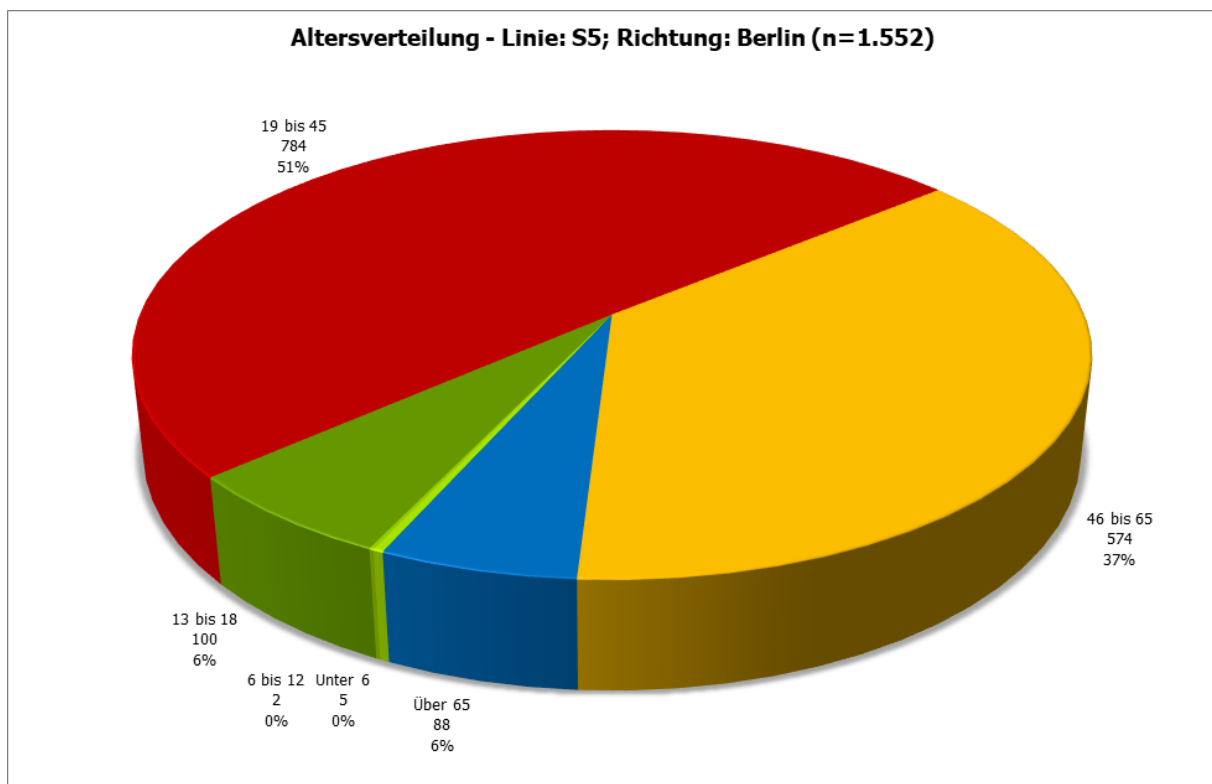


Abbildung 31: S Hoppegarten - Altersverteilung - Linie: S5; Richtung: Berlin (n=1.552)

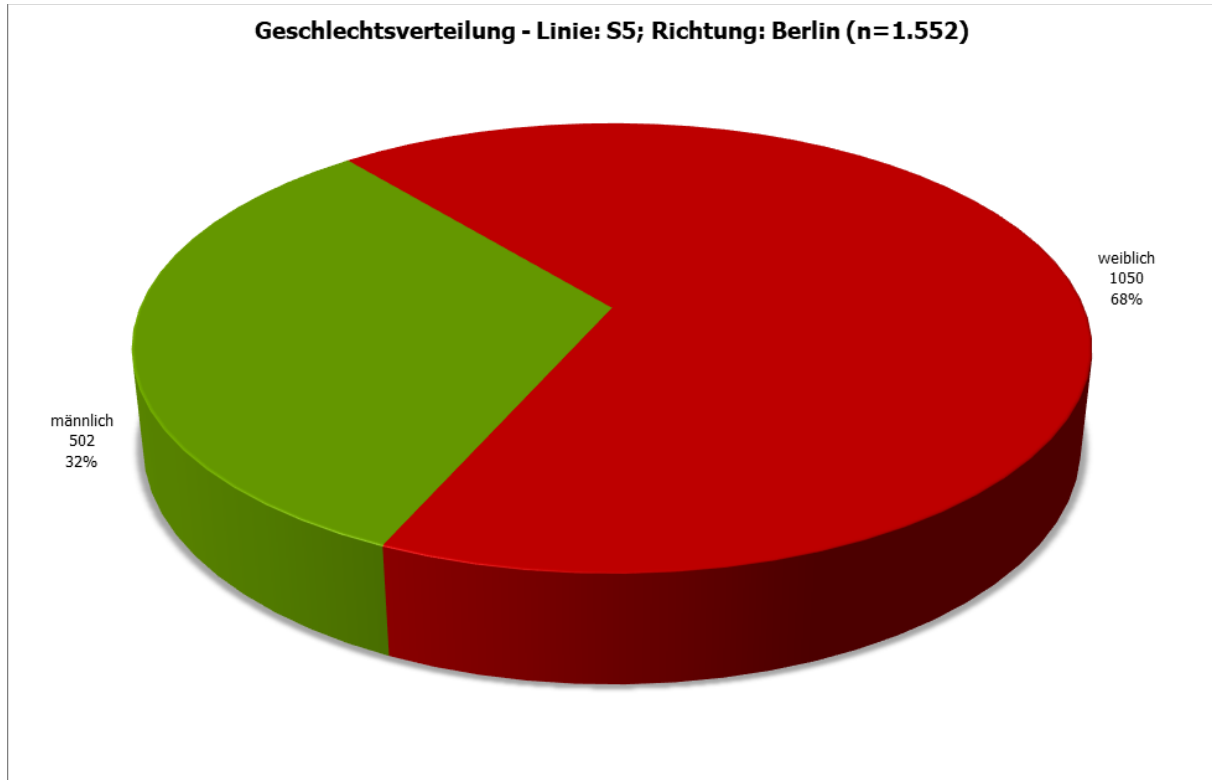


Abbildung 32: S Hoppegarten - Geschlechtsverteilung - Linie: S5; Richtung: Berlin (n=1.552)

1.1.3 S Hoppegarten; Linie: S5; Richtung: Strausberg

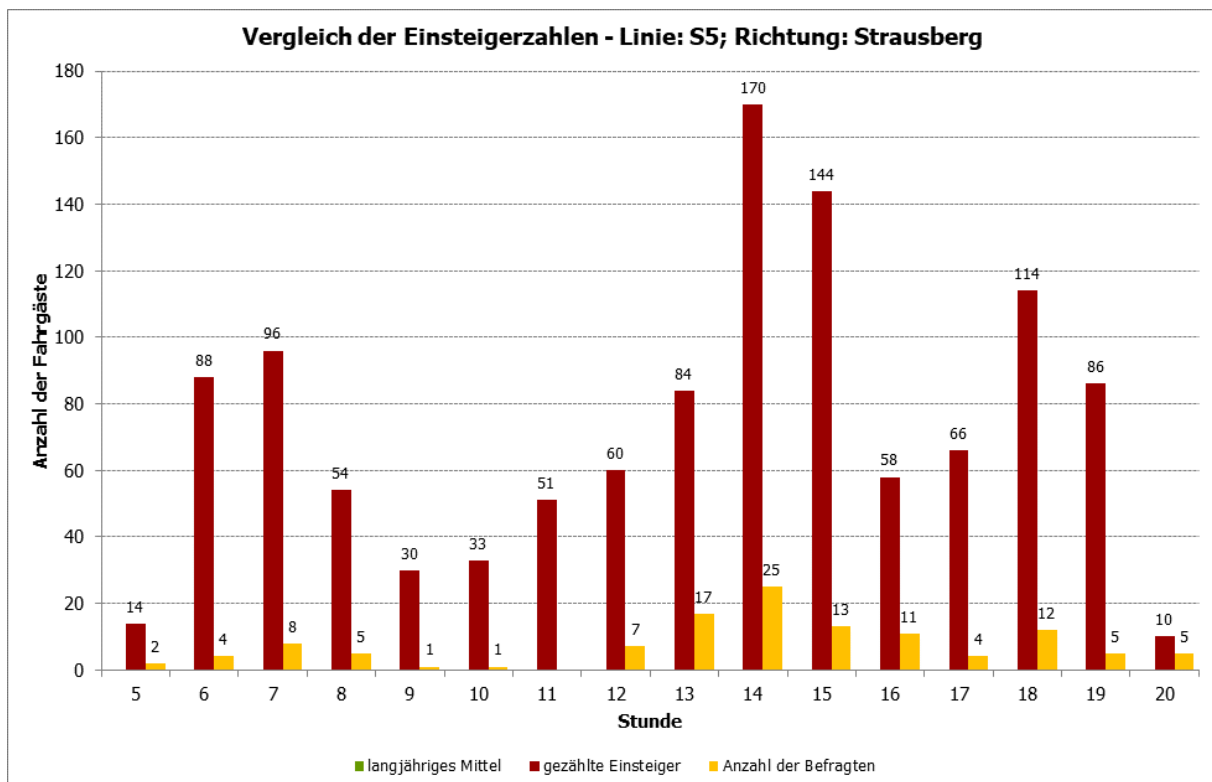


Abbildung 33: S Hoppegarten - Vergleich der Einsteigerzahlen - Linie: S5; Richtung: Strausberg

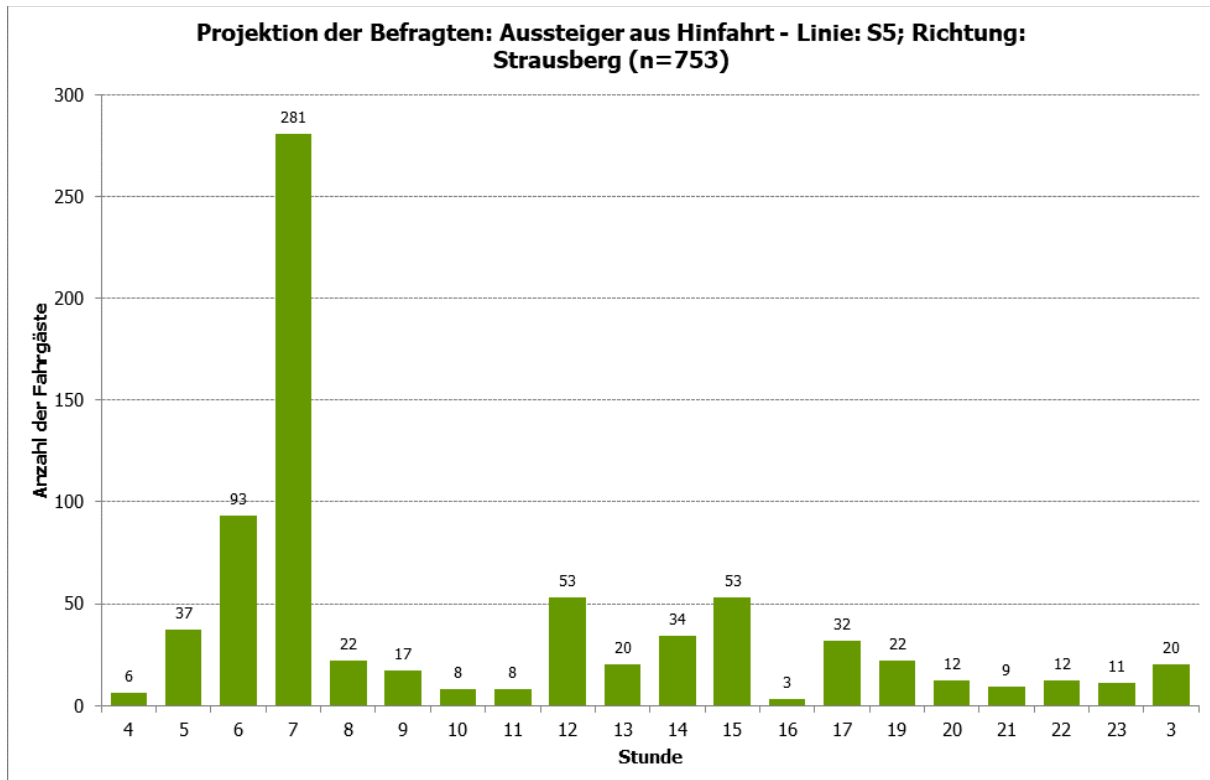


Abbildung 34: S Hoppegarten - Projektion der Befragten: Aussteiger aus Hinfahrt - Linie: S5; Richtung: Strausberg (n=753)

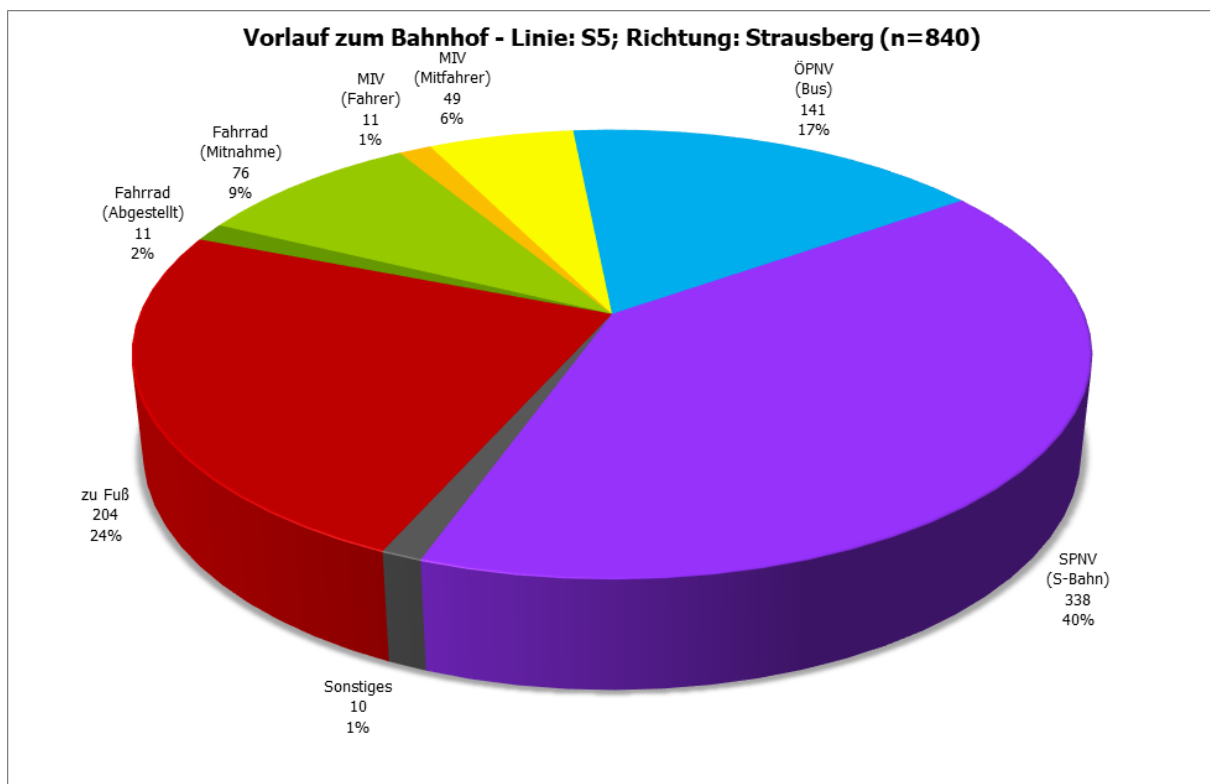


Abbildung 35: S Hoppegarten - Vorlauf zum Bahnhof - Linie: S5; Richtung: Strausberg (n=840)

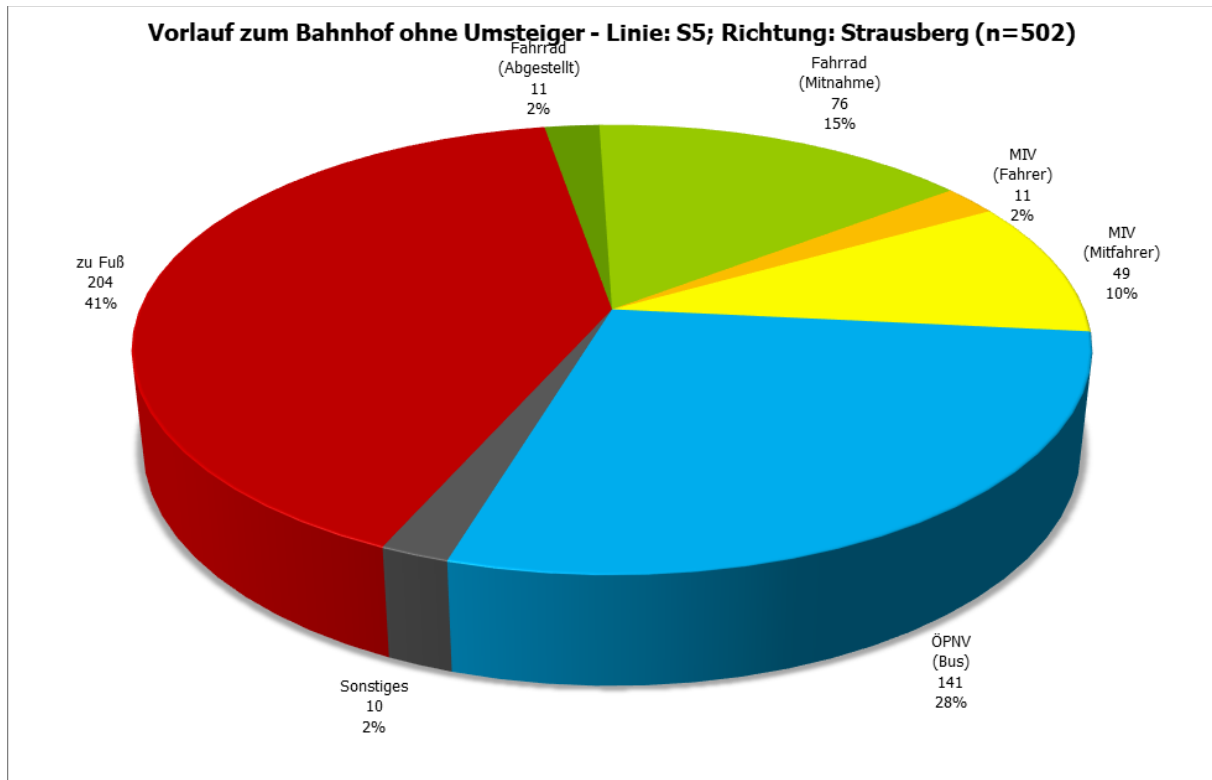


Abbildung 36: S Hoppegarten - Vorlauf zum Bahnhof ohne Umsteiger - Linie: S5; Richtung: Strausberg (n=502)

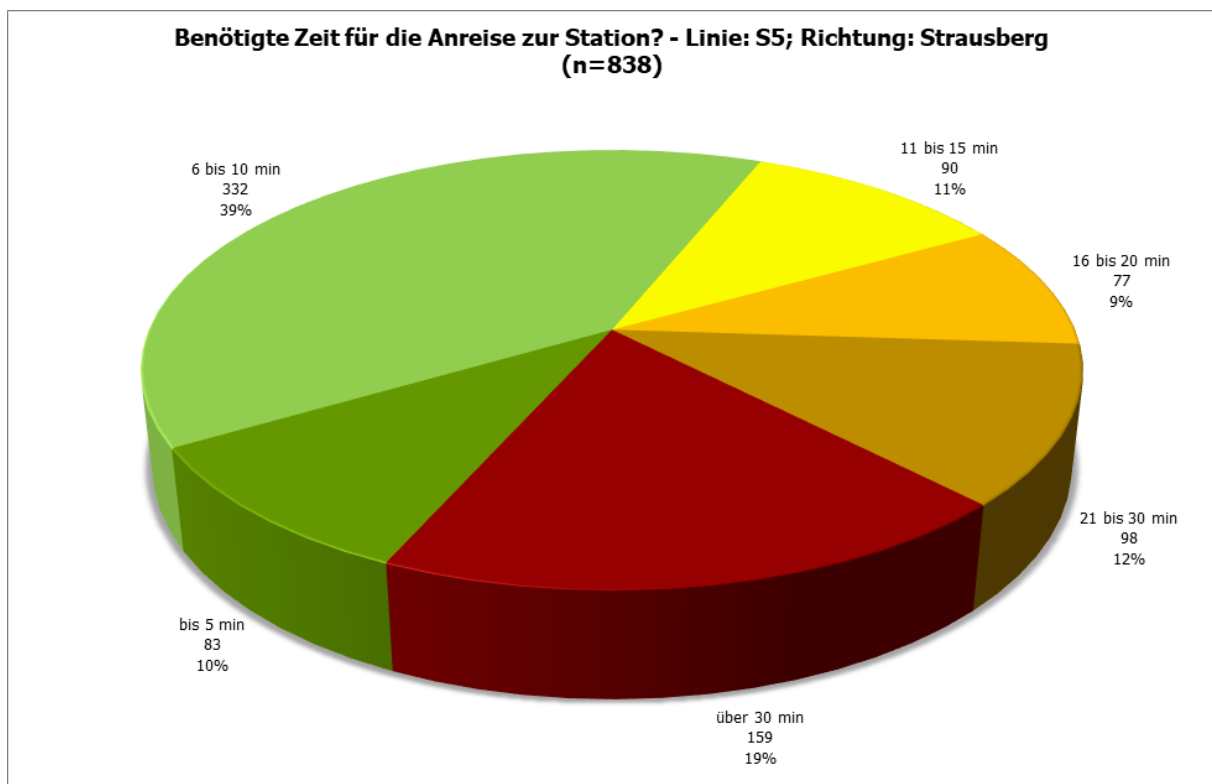


Abbildung 37: S Hoppegarten - Benötigte Zeit für die Anreise zur Station? - Linie: S5; Richtung: Strausberg (n=838)

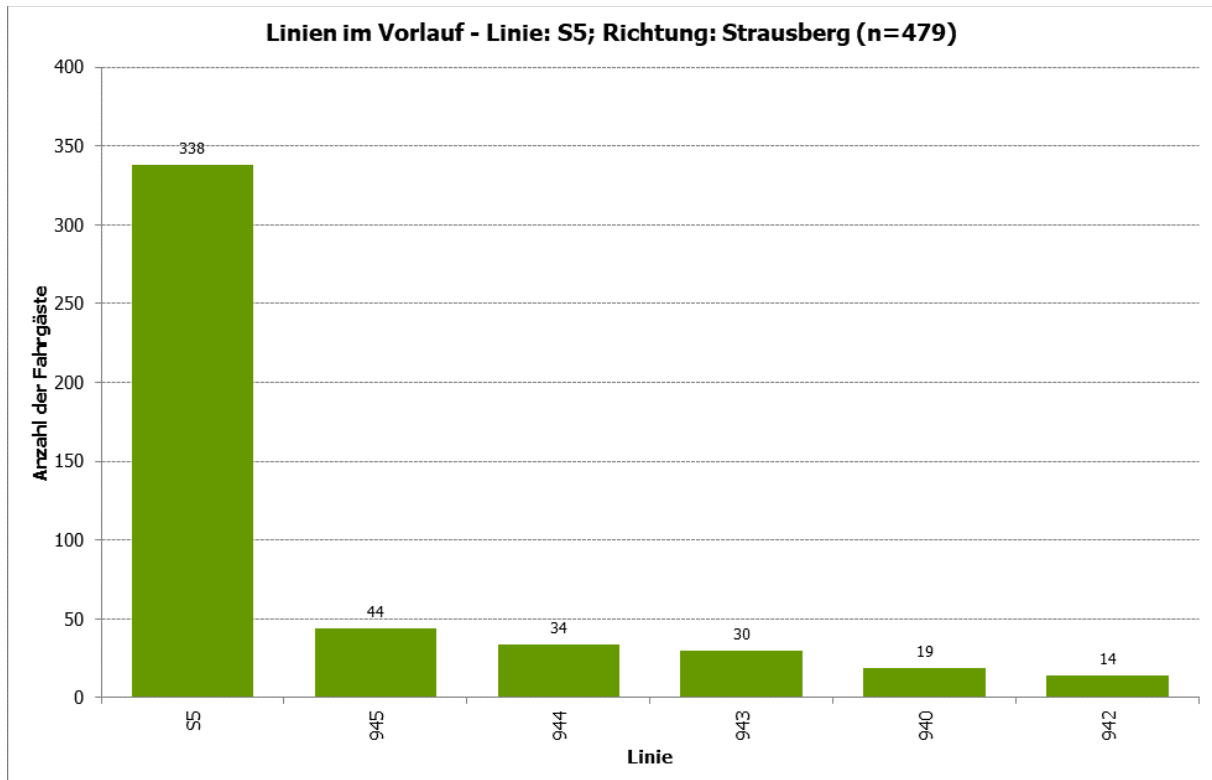


Abbildung 38: S Hoppegarten - Linien im Vorlauf - Linie: S5; Richtung: Strausberg (n=479)

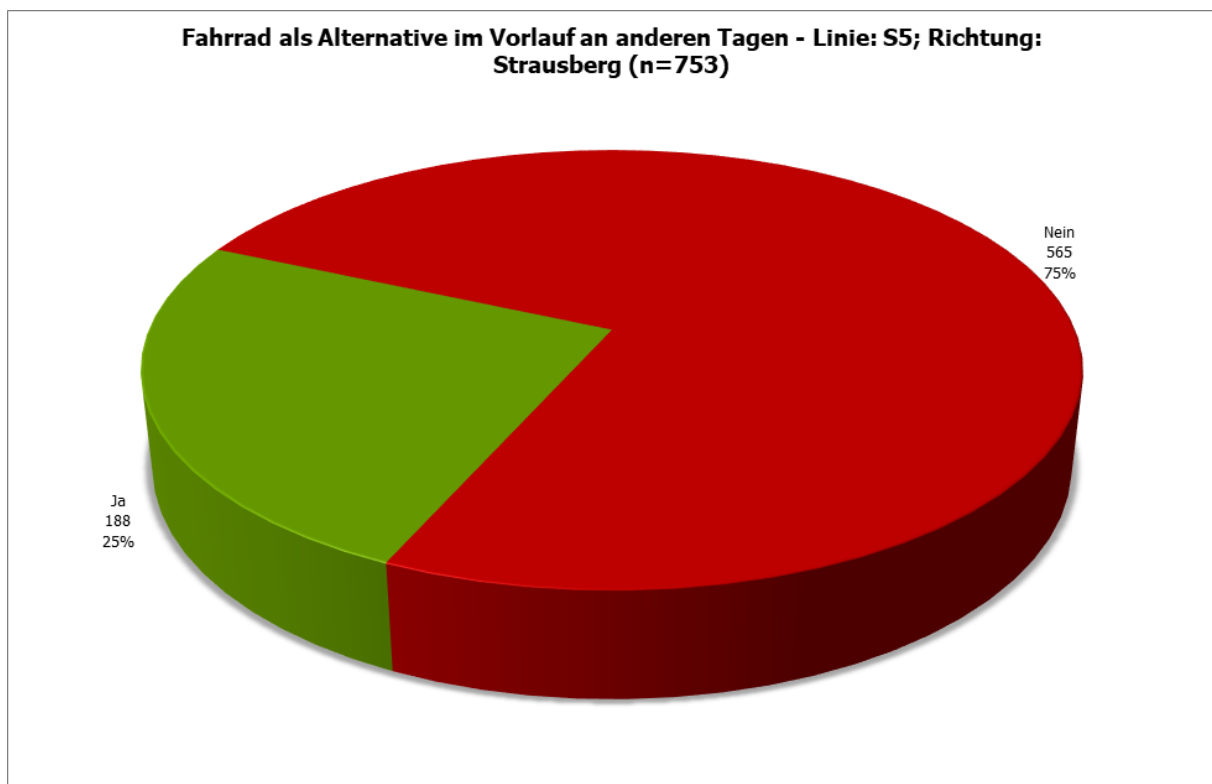


Abbildung 39: S Hoppegarten - Fahrrad als Alternative im Vorlauf an anderen Tagen - Linie: S5; Richtung: Strausberg (n=753)

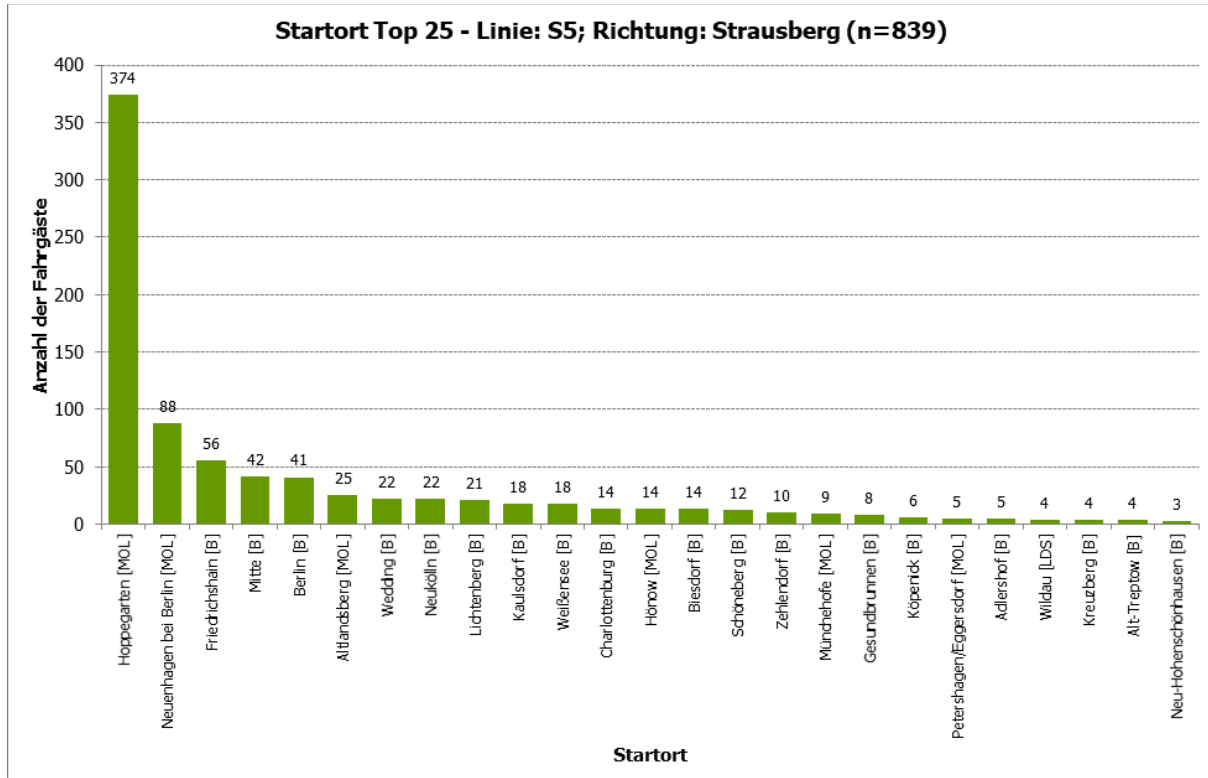


Abbildung 40: S Hoppegarten - Startort Top 25 - Linie: S5; Richtung: Strausberg (n=839)

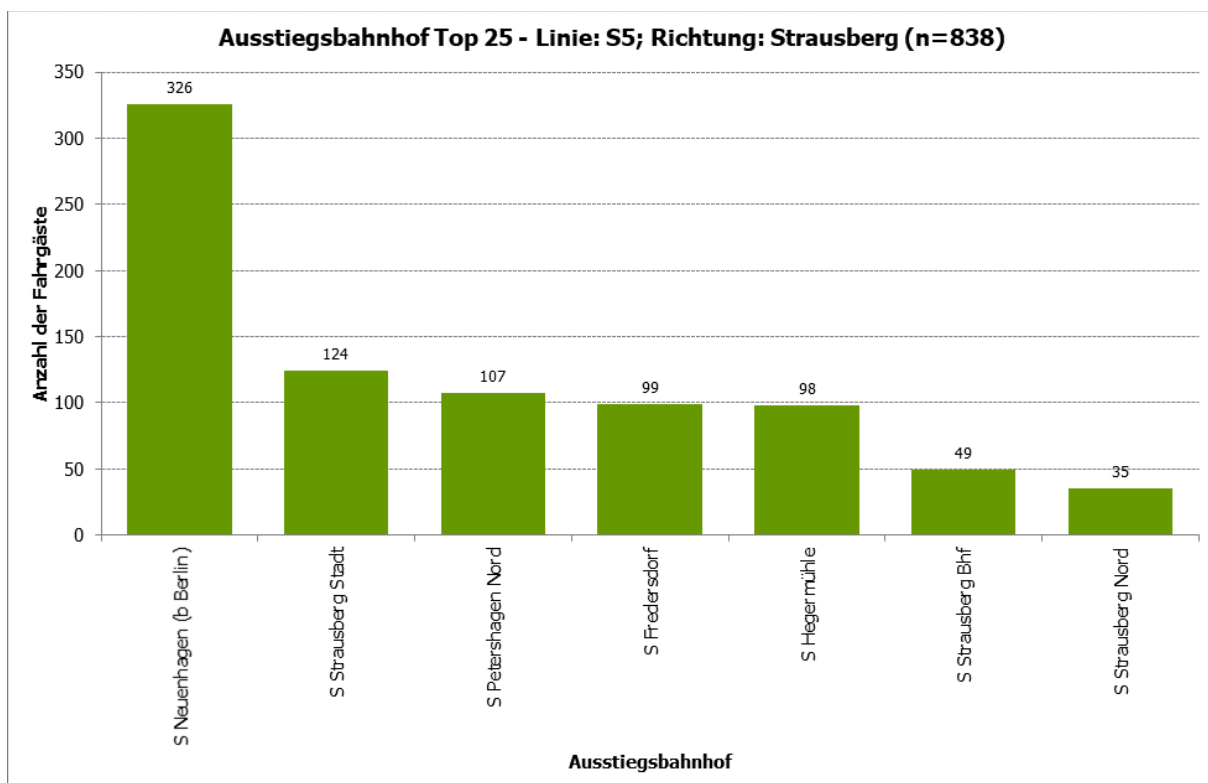


Abbildung 41: S Hoppegarten - Ausstiegsbahnhof Top 25 - Linie: S5; Richtung: Strausberg (n= 838)

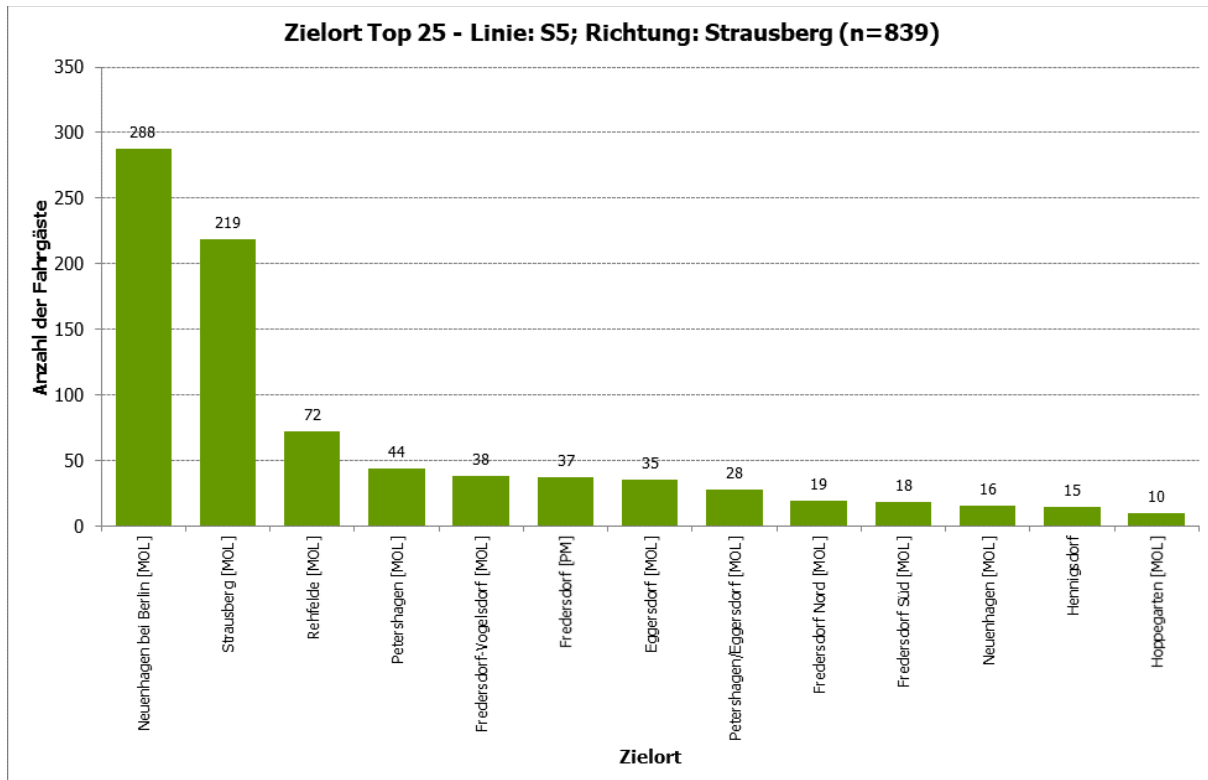


Abbildung 42: S Hoppegarten - Zielort Top 25 - Linie: S5; Richtung: Strausberg (n=839)

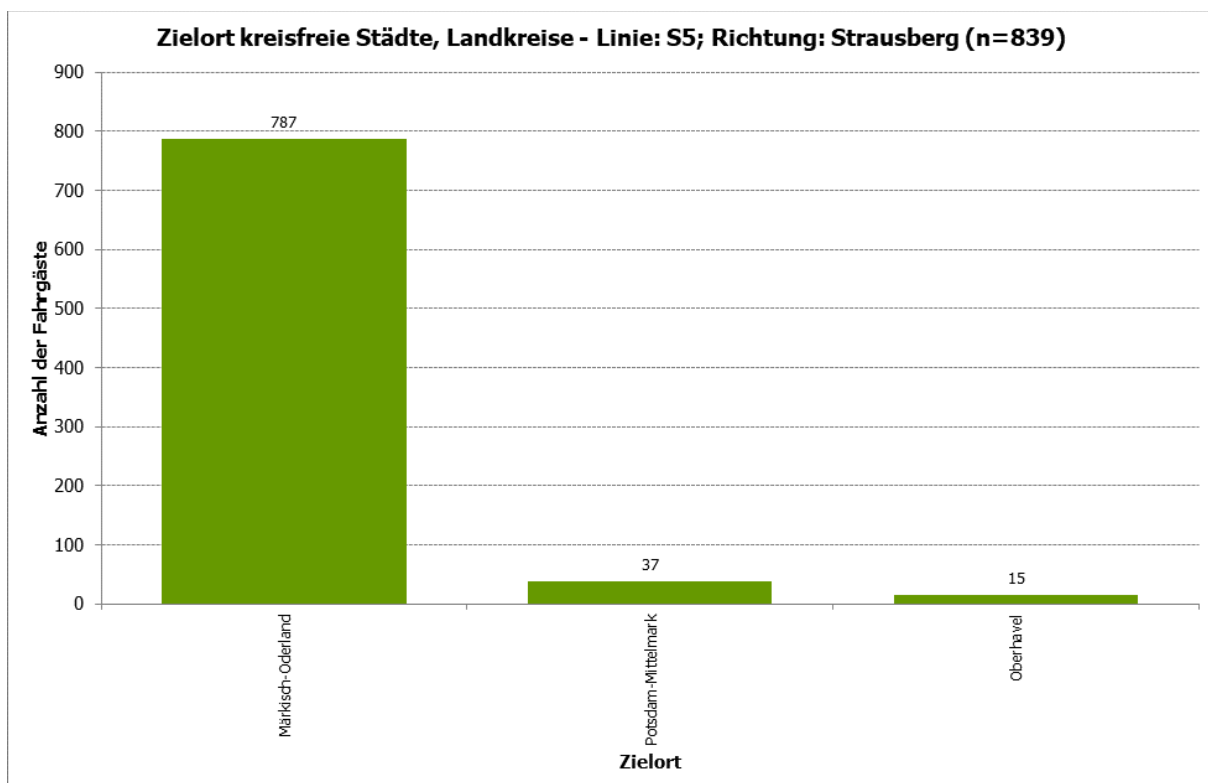


Abbildung 43: S Hoppegarten - Zielort kreisfreie Städte, Landkreise - Linie: S5; Richtung: Strausberg (n=839)

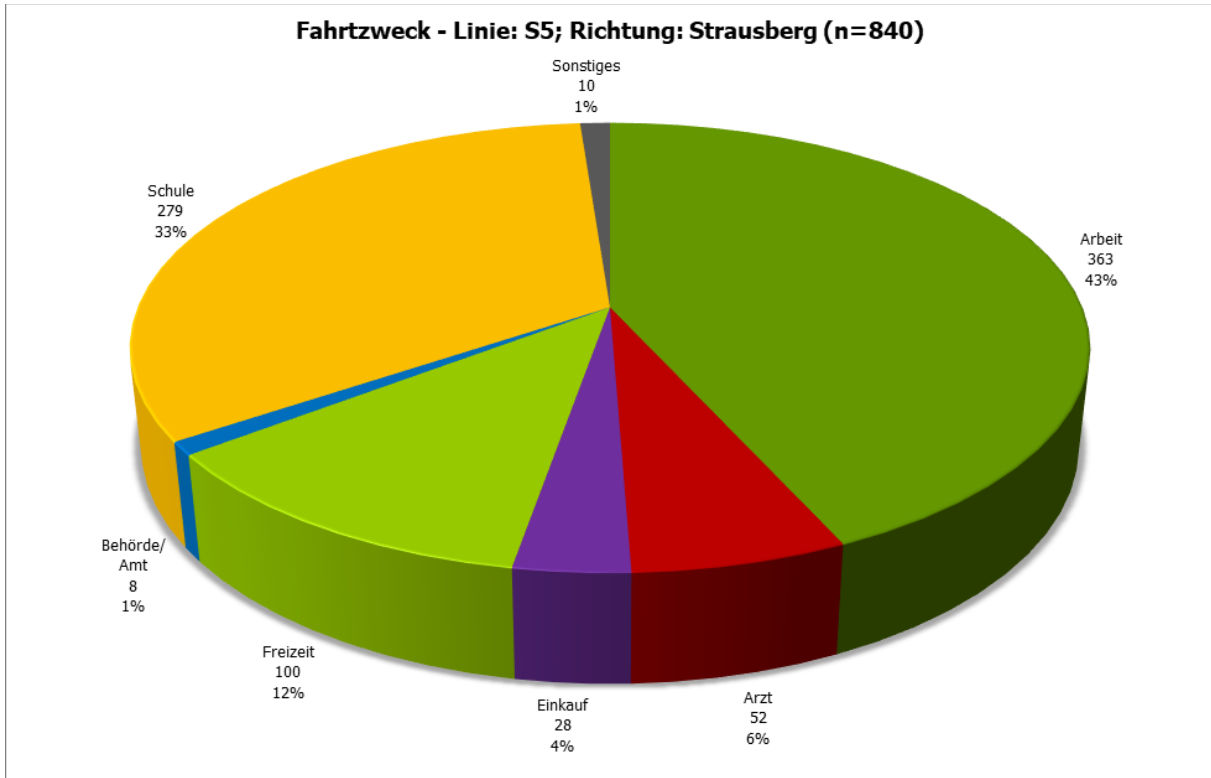


Abbildung 44: S Hoppegarten - Fahrtzweck - Linie: S5; Richtung: Strausberg (n=840)

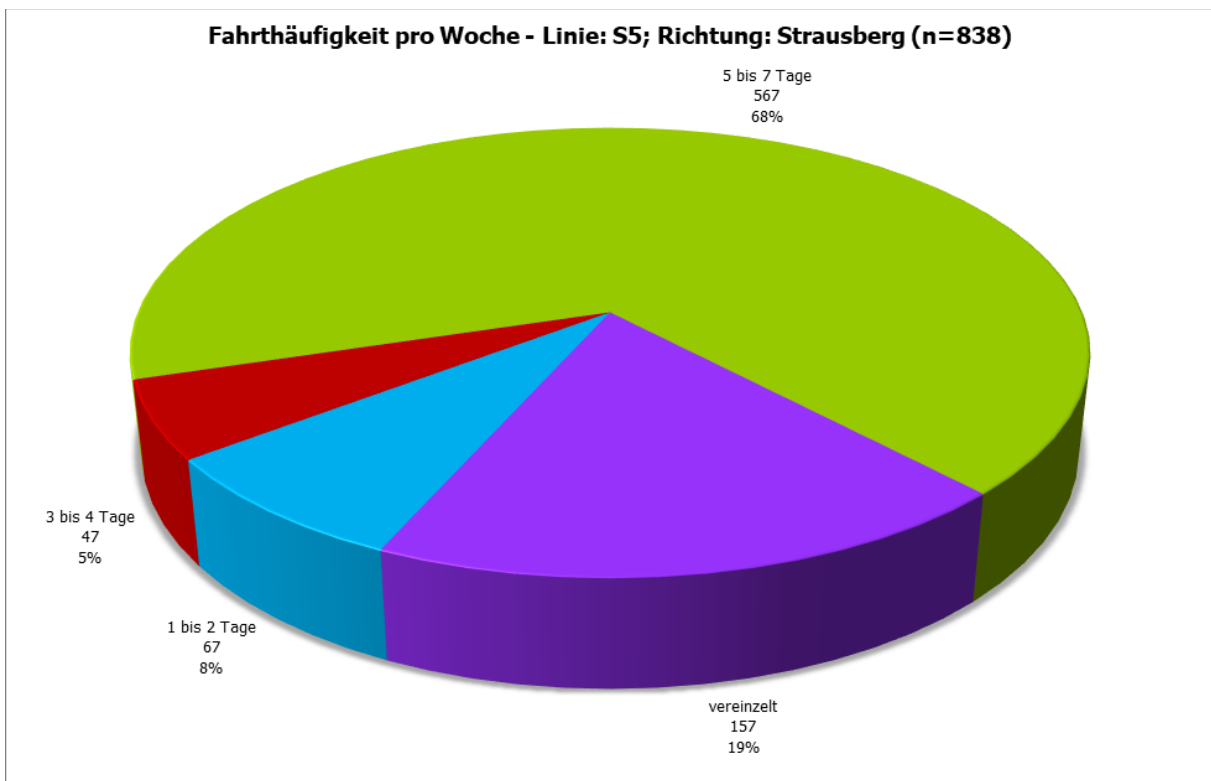


Abbildung 45: S Hoppegarten - Fahrthäufigkeit pro Woche - Linie: S5; Richtung: Strausberg (n=838)

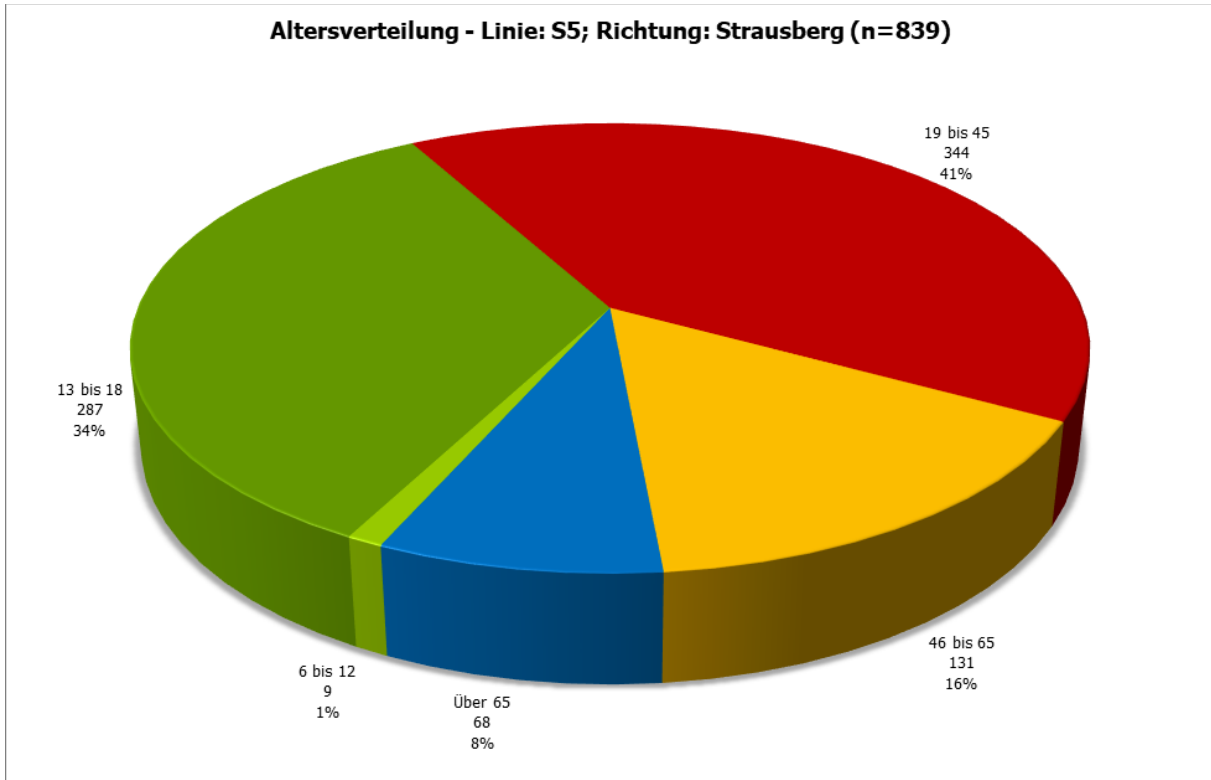


Abbildung 46: S Hoppegarten - Altersverteilung - Linie: S5; Richtung: Strausberg (n=839)

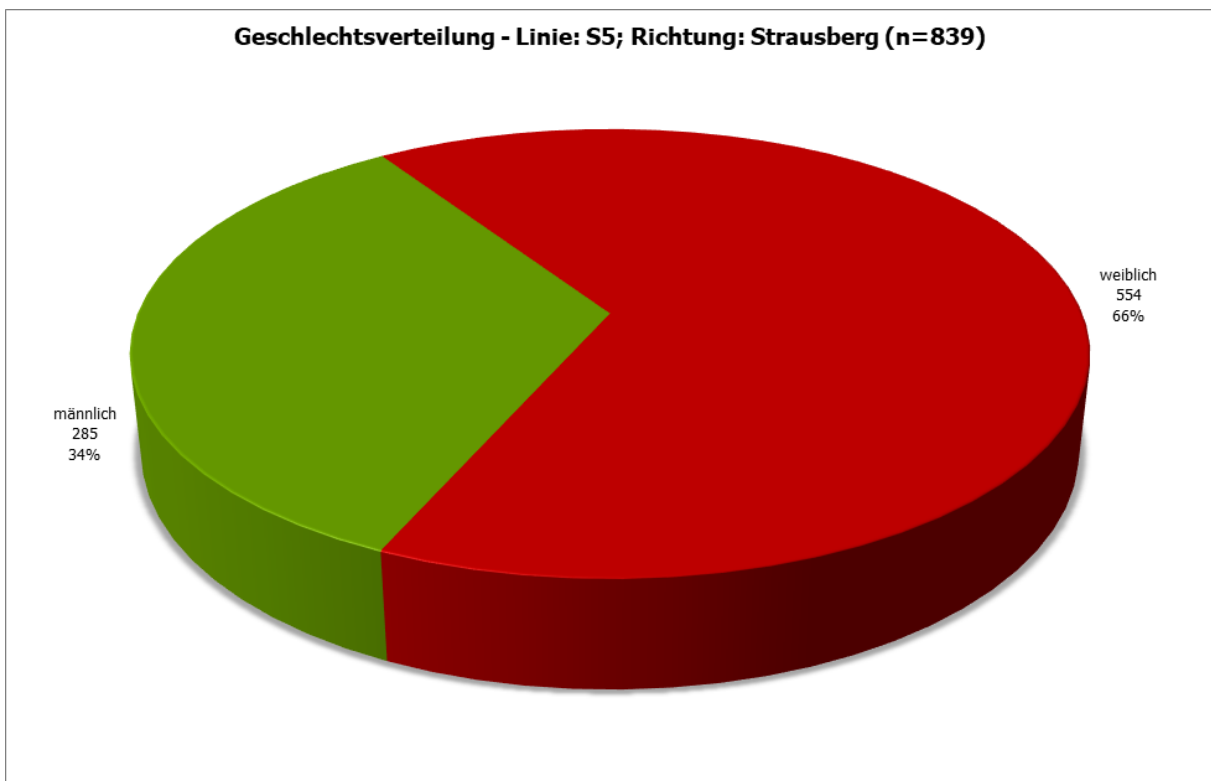


Abbildung 47: S Hoppegarten - Geschlechtsverteilung - Linie: S5; Richtung: Strausberg (n=839)