

Stationsbefragung

Werder (Havel), Bahnhof



2020



Für:

Verkehrsverbund Berlin-Brandenburg

Hardenbergplatz 2

10623 Berlin

Durch:

SPV Spreepfan Verkehr GmbH

Rothenburgstraße 38

12163 Berlin

Tel: 030/80 93 58 100

Fax: 030/80 93 58 101

E-Mail: info@spv-berlin.de

Mitwirkung:

Dipl.-Ing. Bertram Teschner

Alexander Sidor M.Sc.

Inhalt

Inhalt	3
1 Bahnhofsauswertung – Diagramme	4
1.1 Werder (Havel), Bahnhof	4
1.1.1 Werder (Havel), Bahnhof; alle Linien; alle Richtungen.....	4
1.1.2 Werder (Havel), Bahnhof; Linie: RE1; Richtung: Berlin.....	13
1.1.3 Werder (Havel), Bahnhof; Linie: RE1; Richtung: Magdeburg.....	22

1 Bahnhofsauswertung – Diagramme

1.1 Werder (Havel), Bahnhof

Erhebungstag:	17.09. + 24.09.20
Wetter:	Wechselhaft, ca. 10 bis 22°C
Linien/Richtungen:	RE1/Berlin RE1/Magdeburg
ÖPNV-Anteil im Vorlauf:	26,2%
Anmerkungen:	keine Besonderheiten

1.1.1 Werder (Havel), Bahnhof; alle Linien; alle Richtungen

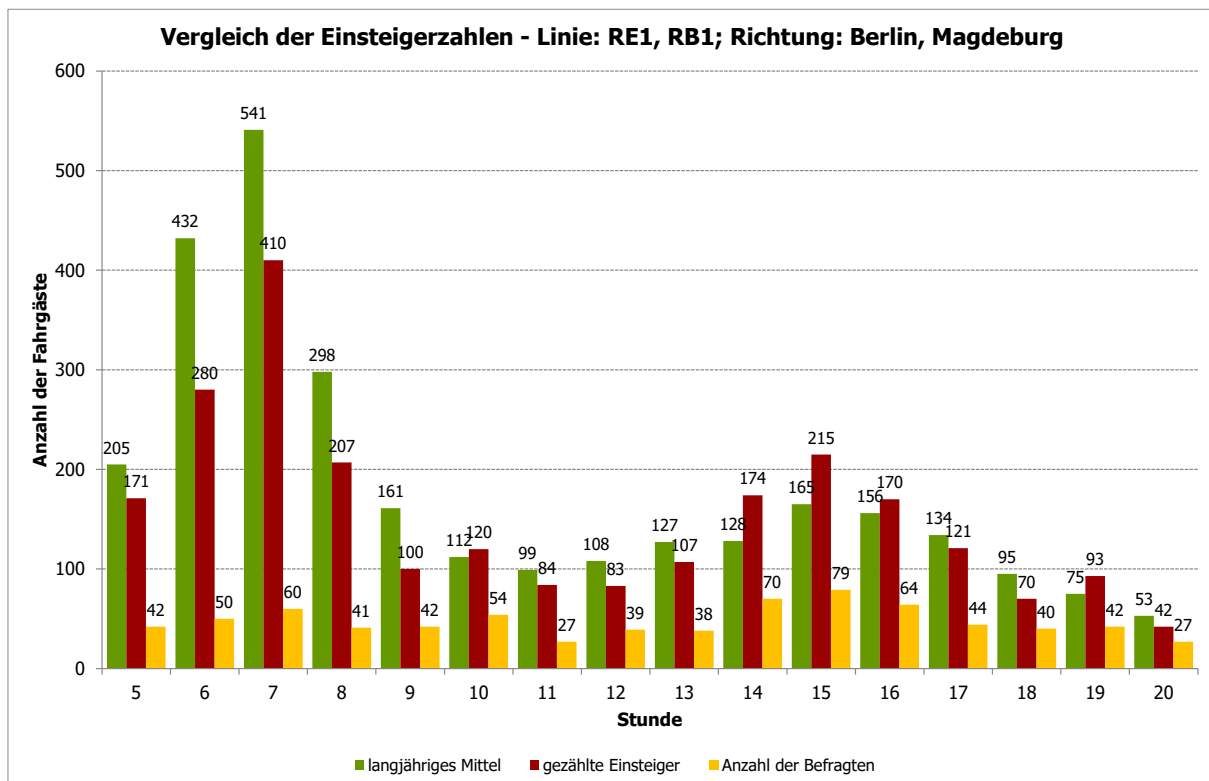


Abbildung 1: Werder (Havel), Bahnhof - Vergleich der Einsteigerzahlen - Linie: RE1, RB1; Richtung: Berlin, Magdeburg

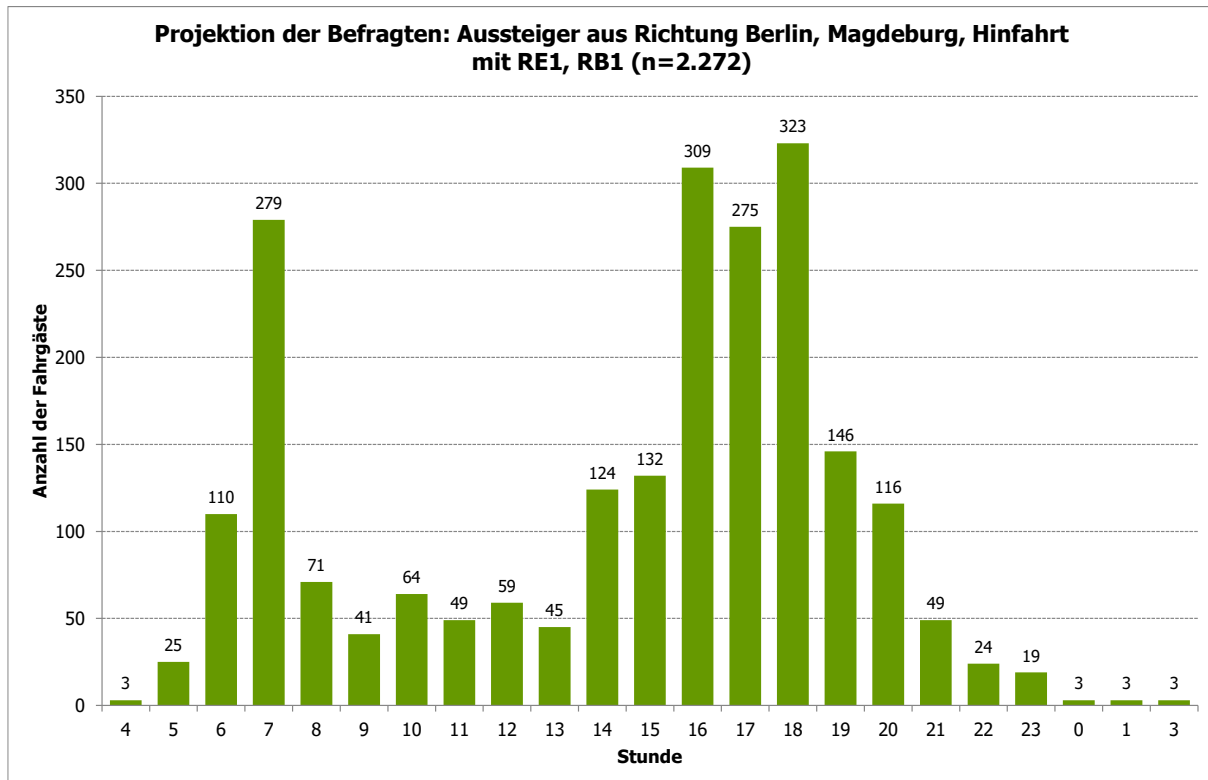


Abbildung 2: Werder (Havel), Bahnhof - Projektion der Befragten: Aussteiger aus Richtung Berlin, Magdeburg, Hinfahrt mit RE1, RB1 (n=2.272)

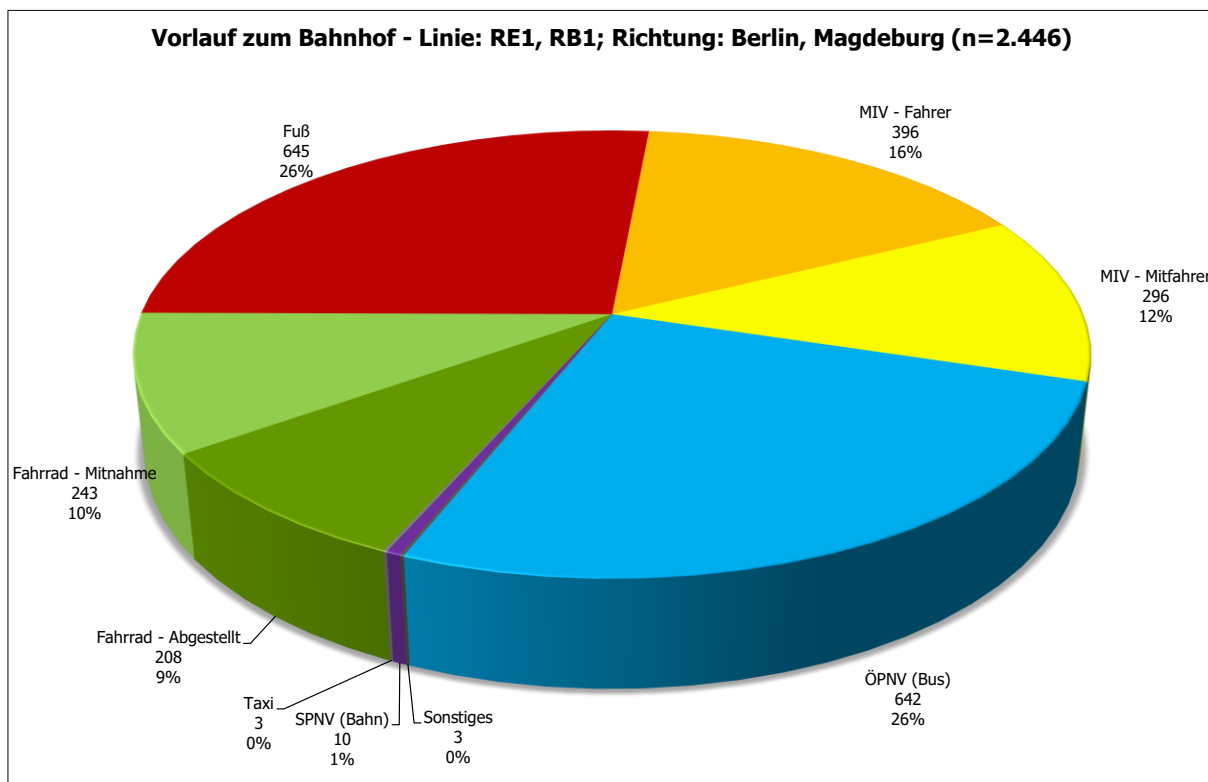


Abbildung 3: Werder (Havel), Bahnhof - Vorlauf zum Bahnhof - Linie: RE1, RB1; Richtung: Berlin, Magdeburg (n=2.446)

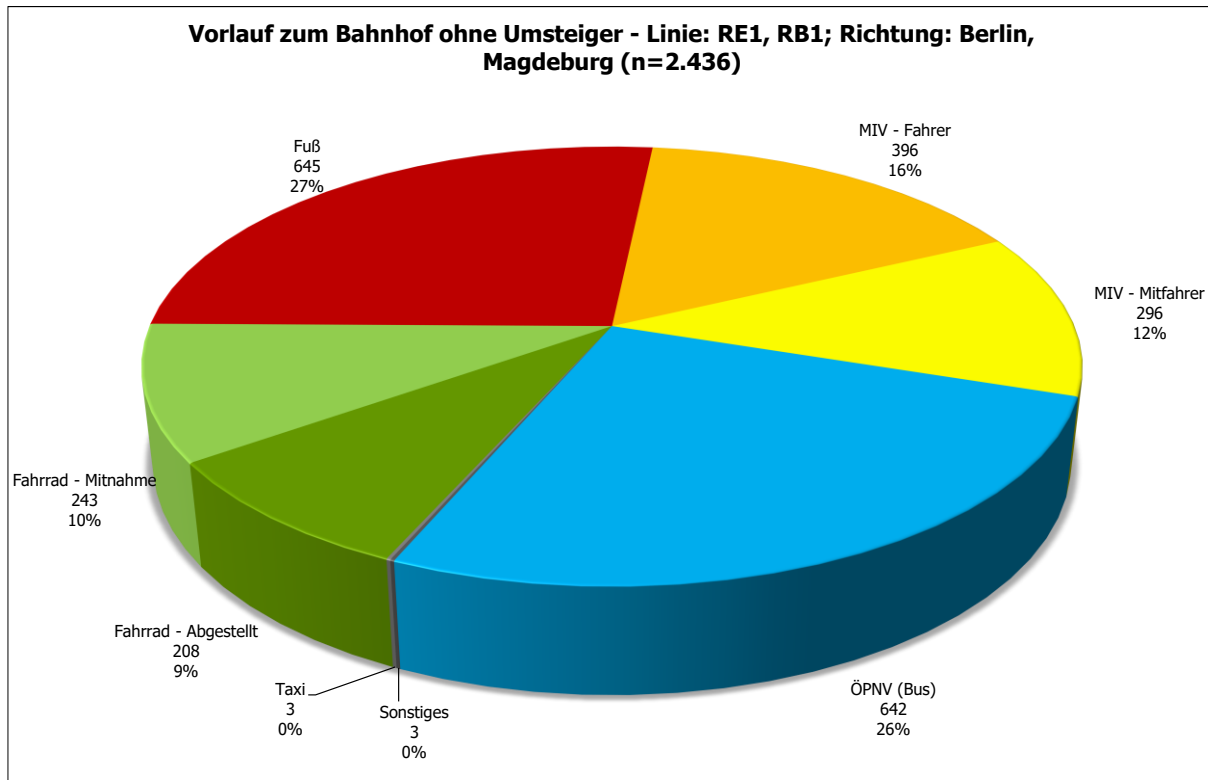


Abbildung 4: Werder (Havel), Bahnhof - Vorlauf zum Bahnhof ohne Umsteiger - Linie: RE1, RB1; Richtung: Berlin, Magdeburg (n=2.436)

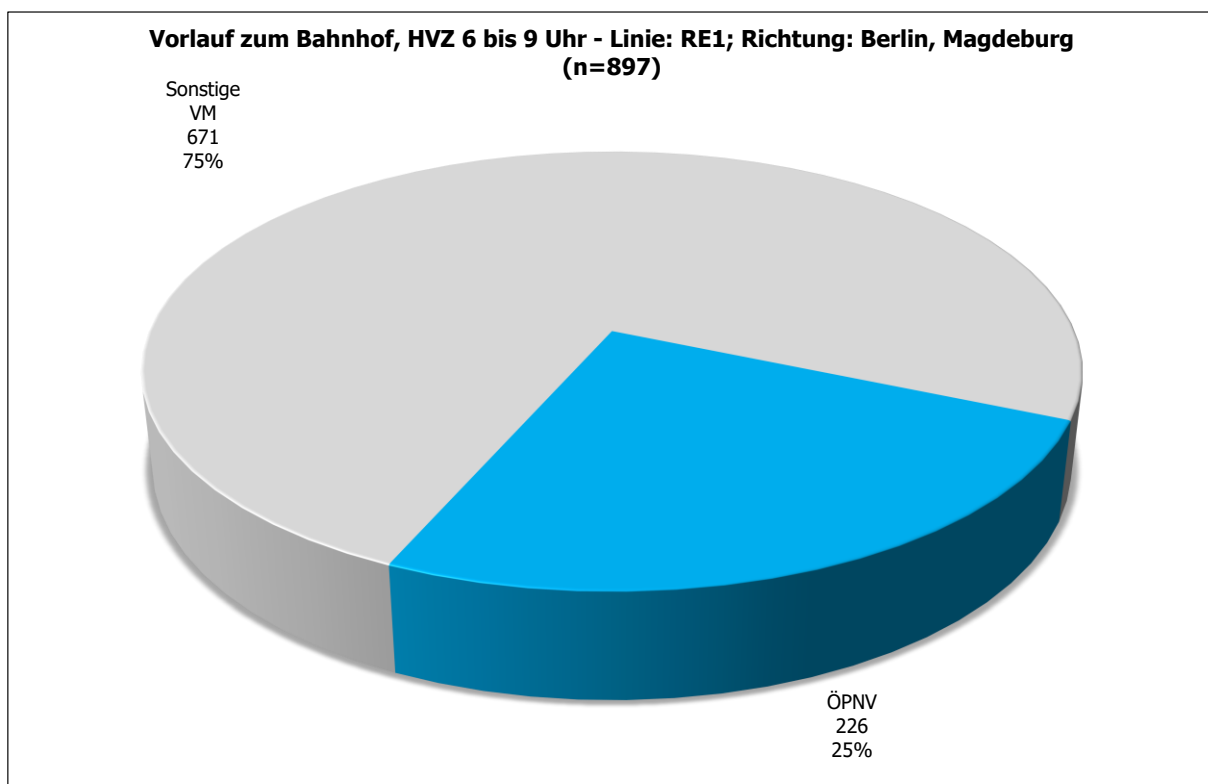


Abbildung 5: Werder (Havel), Bahnhof - Vorlauf zum Bahnhof HVZ 6 bis 9 Uhr (Umsteigerzählung) - Linie: RE1, RB1; Richtung: Berlin, Magdeburg (n=897)

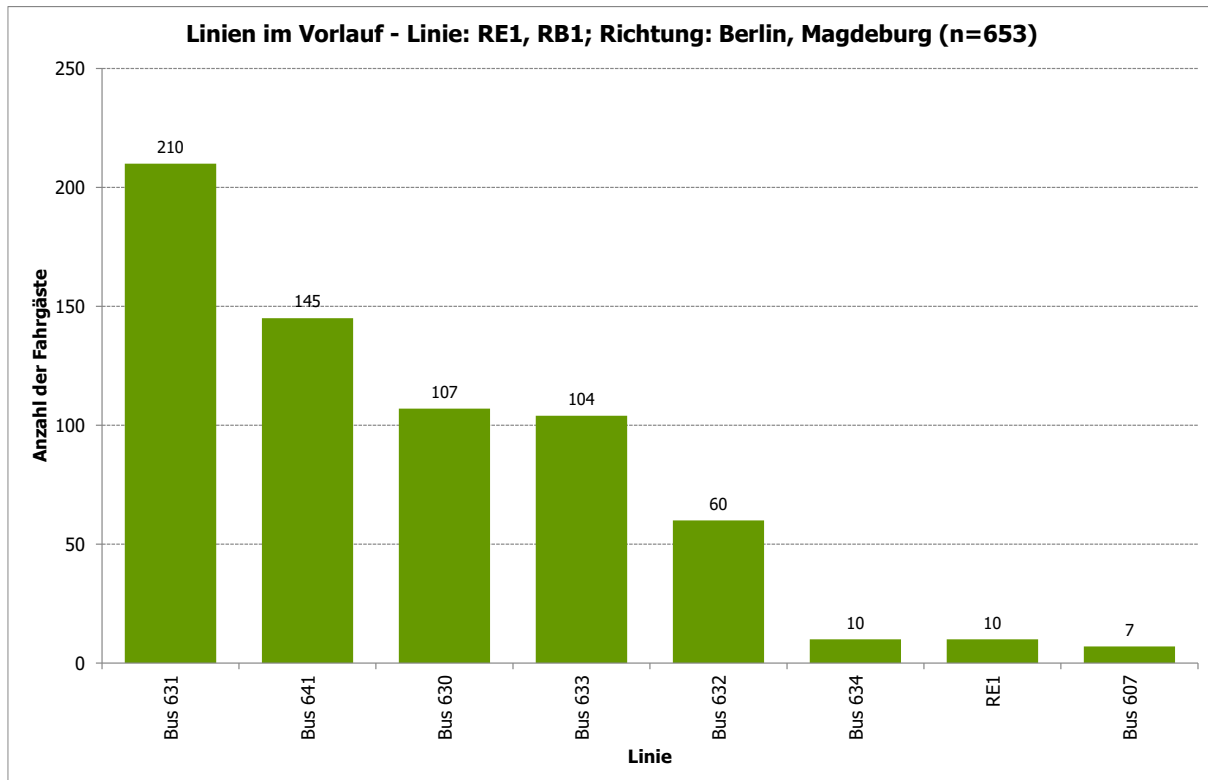


Abbildung 6: Werder (Havel), Bahnhof - Linien im Vorlauf - Linie: RE1, RB1; Richtung: Berlin, Magdeburg (n=653)

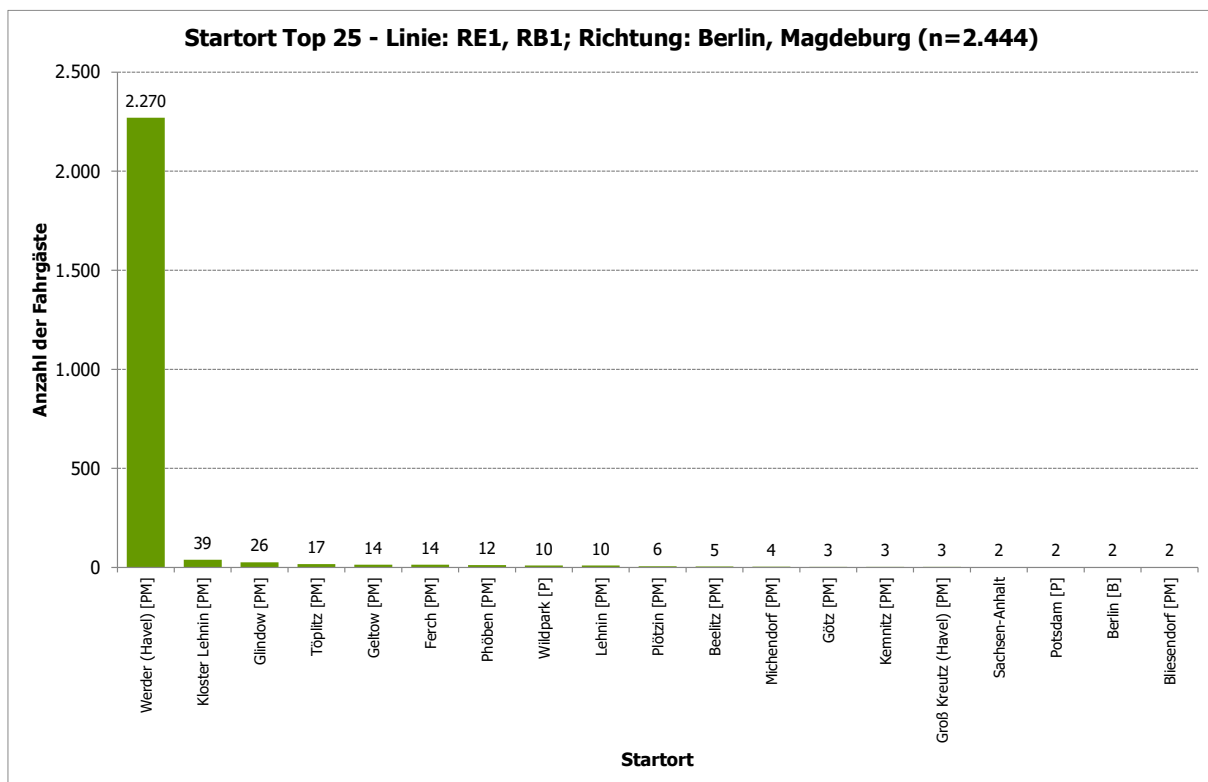


Abbildung 7: Werder (Havel), Bahnhof - Startort Top 25 - Linie: RE1, RB1; Richtung: Berlin, Magdeburg (n=2.444)

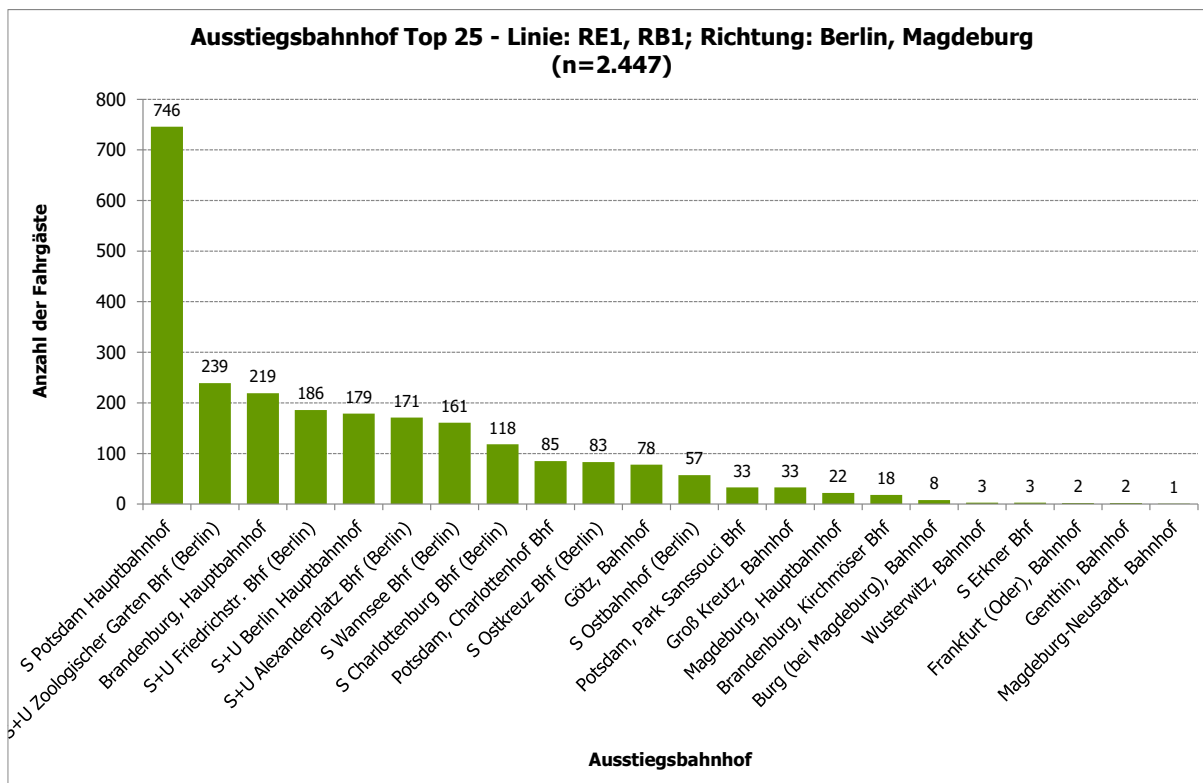


Abbildung 8: Werder (Havel), Bahnhof - Ausstiegsbahnhof Top 25 - Linie: RE1, RB1; Richtung: Berlin, Magdeburg (n=2.447)

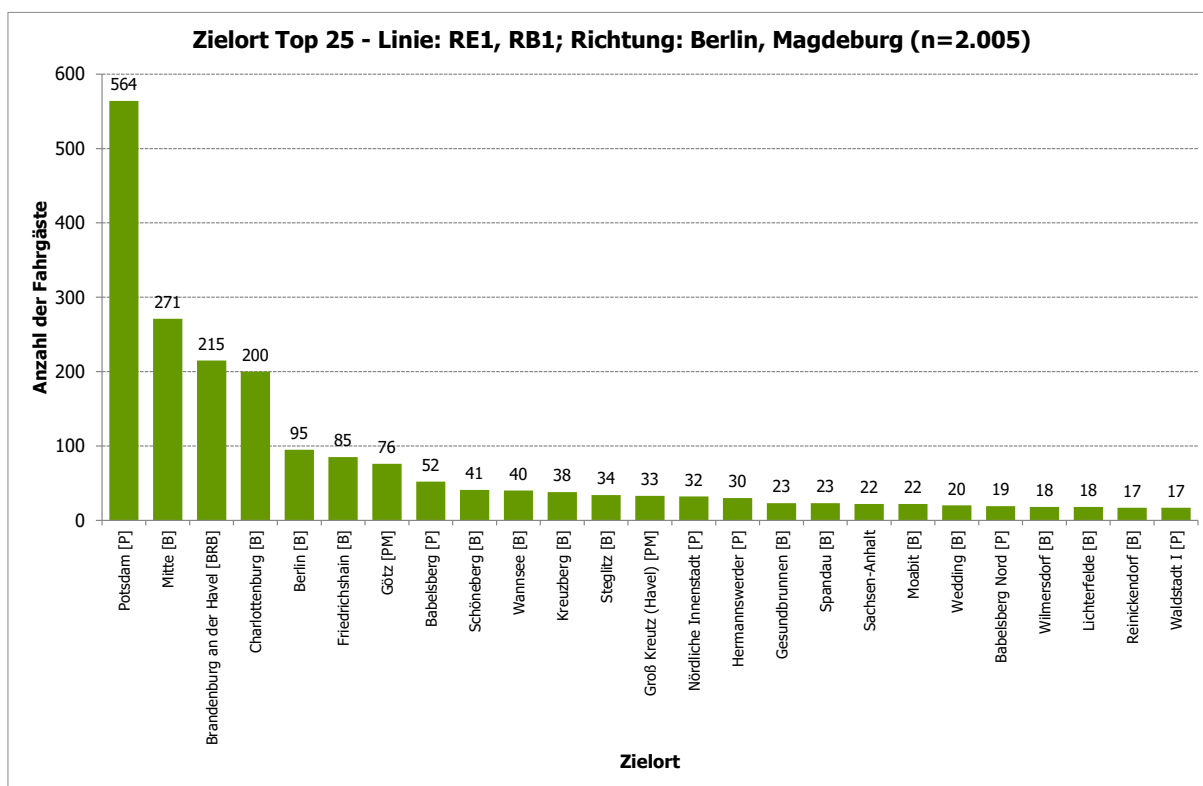


Abbildung 9: Werder (Havel), Bahnhof - Zielort Top 25 - Linie: RE1, RB1; Richtung: Berlin, Magdeburg (n=2.005)

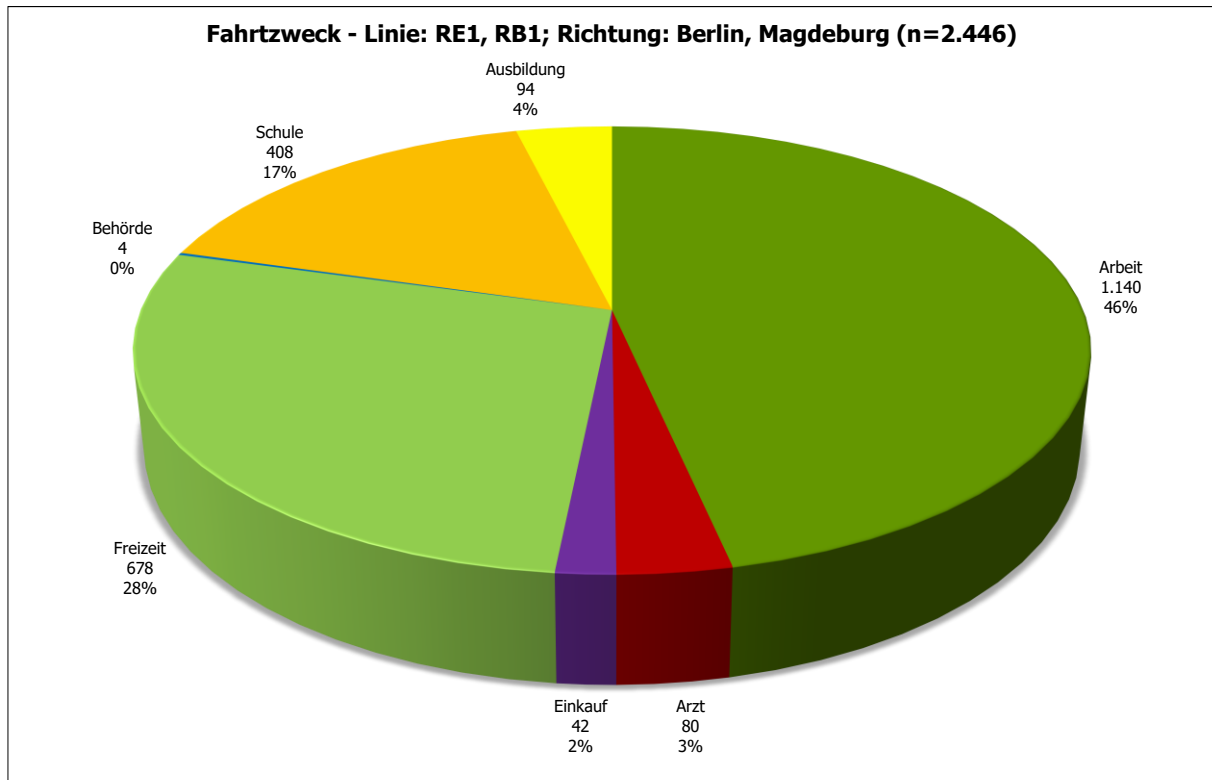


Abbildung 10: Werder (Havel), Bahnhof - Fahrtzweck - Linie: RE1, RB1; Richtung: Berlin, Magdeburg (n=2.446)

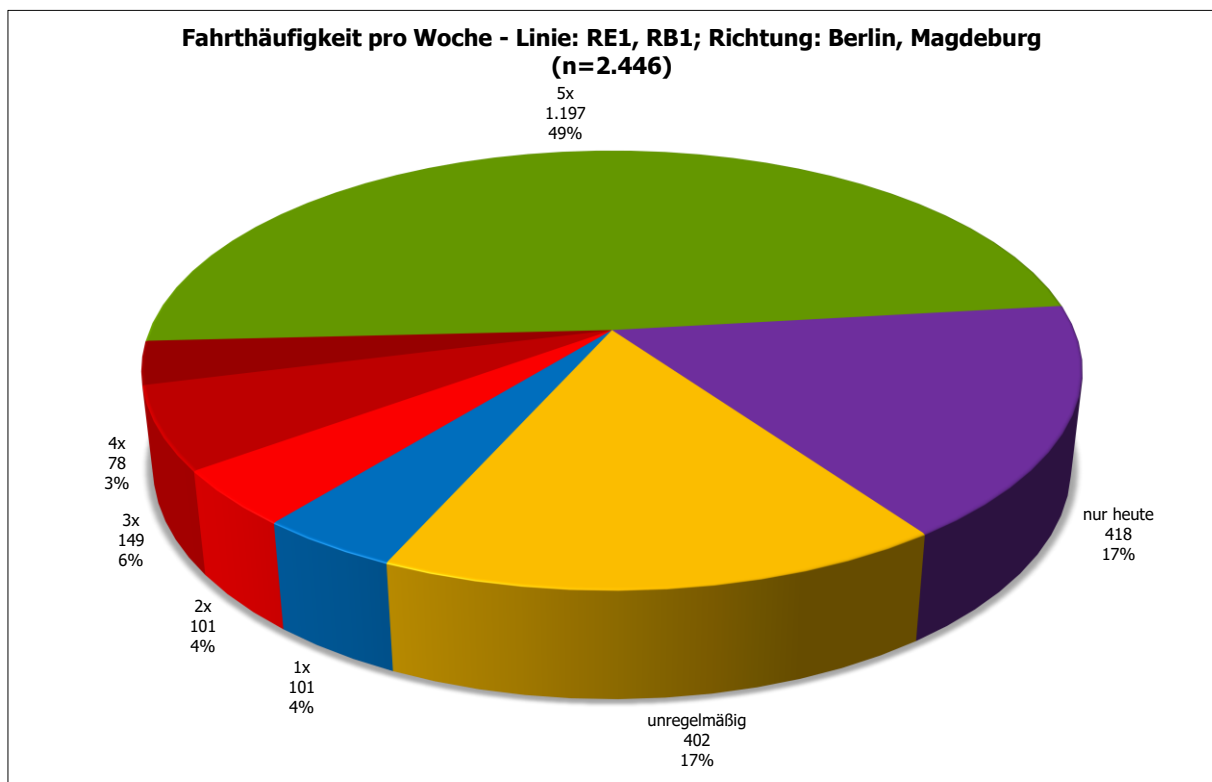


Abbildung 11: Werder (Havel), Bahnhof - Fahrthäufigkeit pro Woche - Linie: RE1, RB1; Richtung: Berlin, Magdeburg (n=2.446)

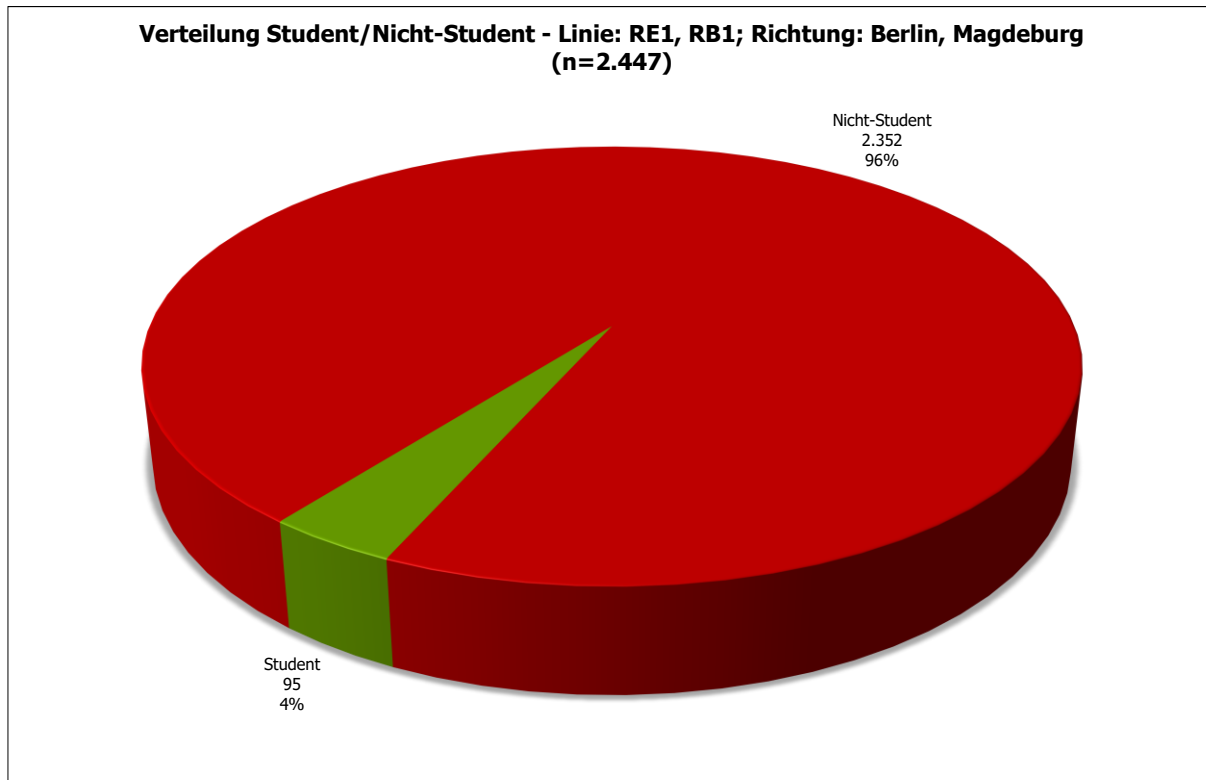


Abbildung 12: Werder (Havel), Bahnhof - Verteilung Student/Nicht-Student - Linie: RE1, RB1; Richtung: Berlin, Magdeburg (n=2.447)

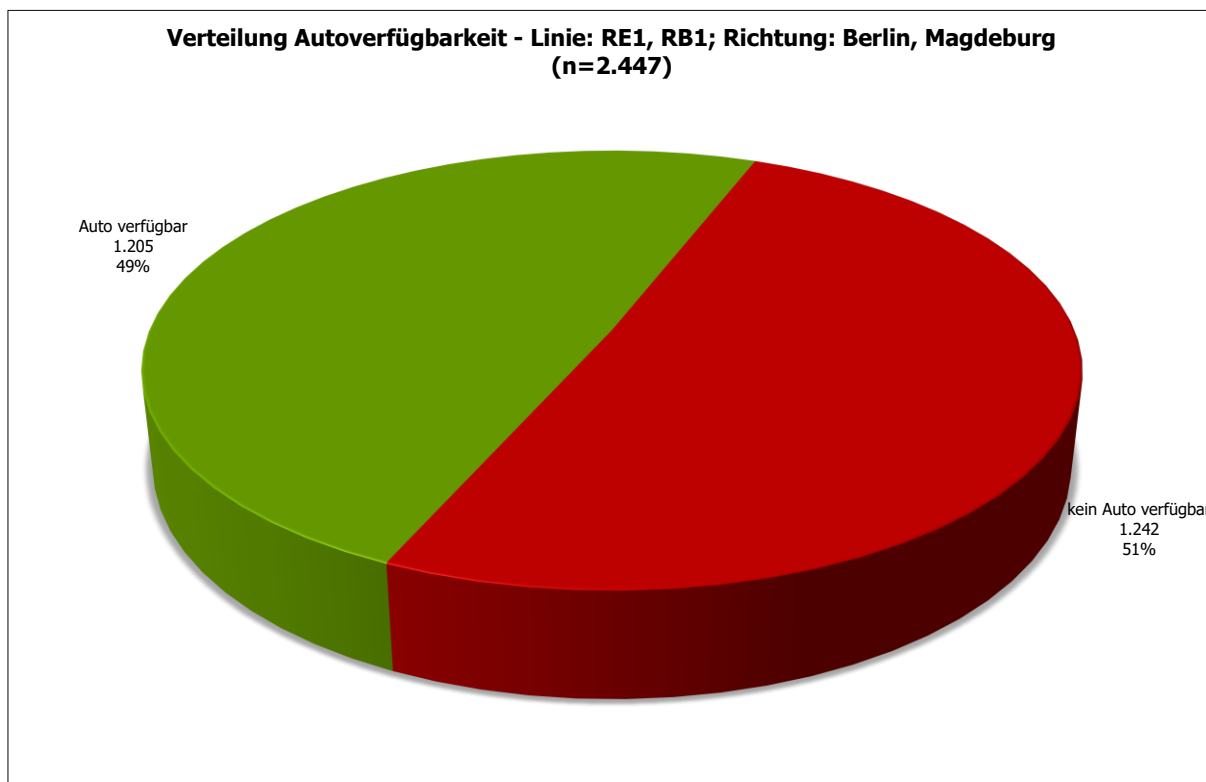


Abbildung 13: Werder (Havel), Bahnhof - Verteilung Autoverfügbarkeit - Linie: RE1, RB1; Richtung: Berlin, Magdeburg (n=2.447)

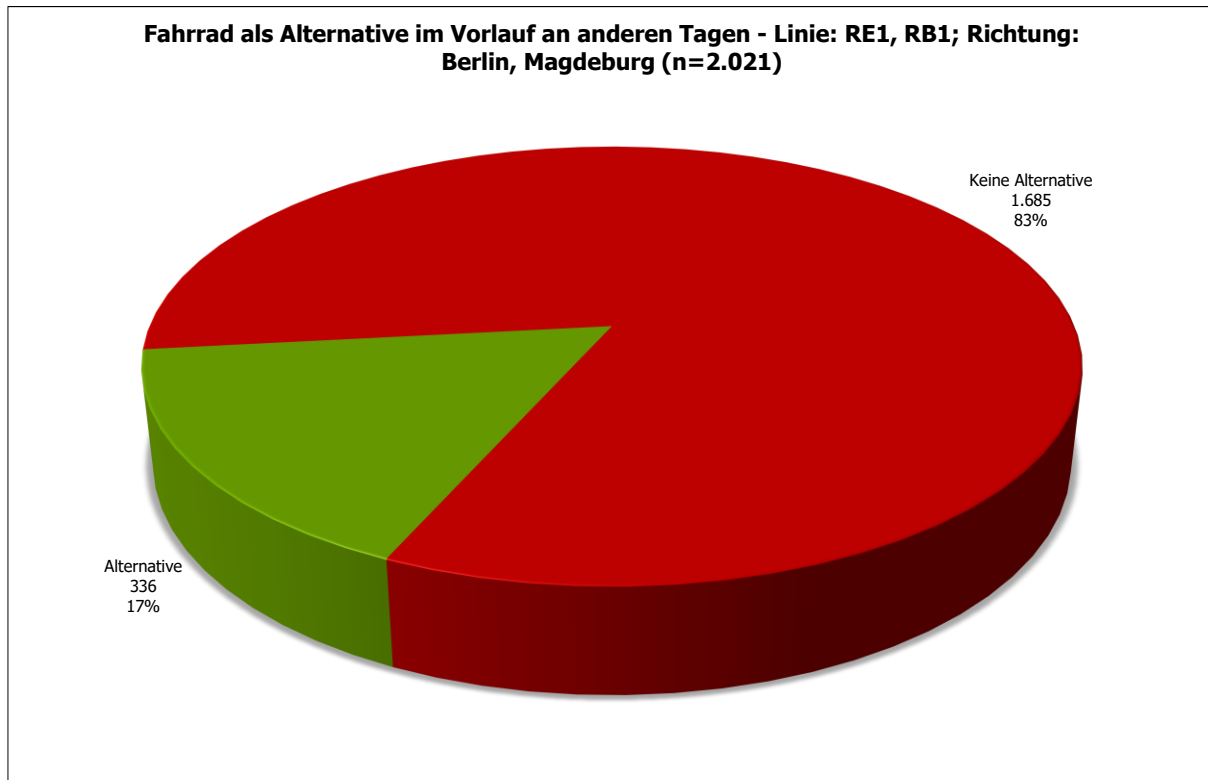


Abbildung 14: Werder (Havel), Bahnhof - Fahrrad als Alternative im Vorlauf an anderen Tagen - Linie: RE1, RB1; Richtung: Berlin, Magdeburg (n=2.021)

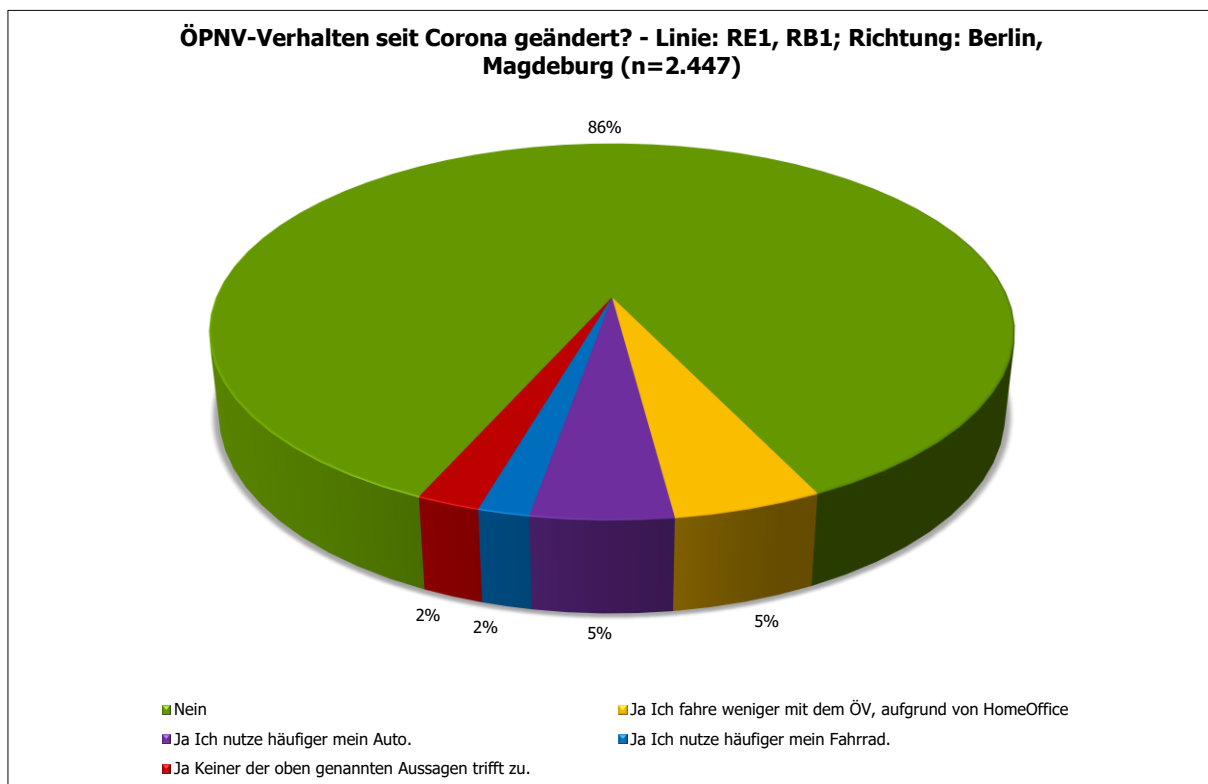


Abbildung 15: Werder (Havel), Bahnhof - ÖPNV-Verhalten seit Corona geändert? - Linie: RE1, RB1; Richtung: Berlin, Magdeburg (n=2.447)

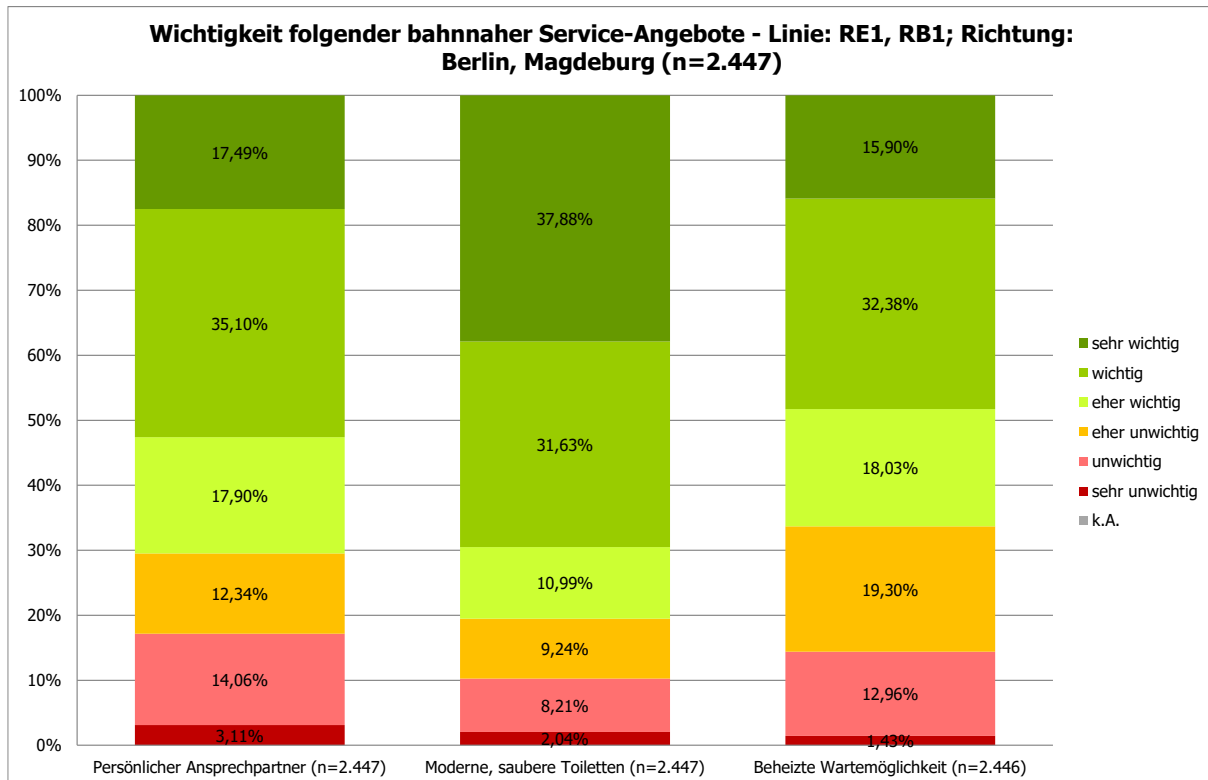


Abbildung 16: Werder (Havel), Bahnhof - Wichtigkeit folgender bahnhäher Service-Angebote - Linie: RE1, RB1; Richtung: Berlin, Magdeburg (n=2.447)

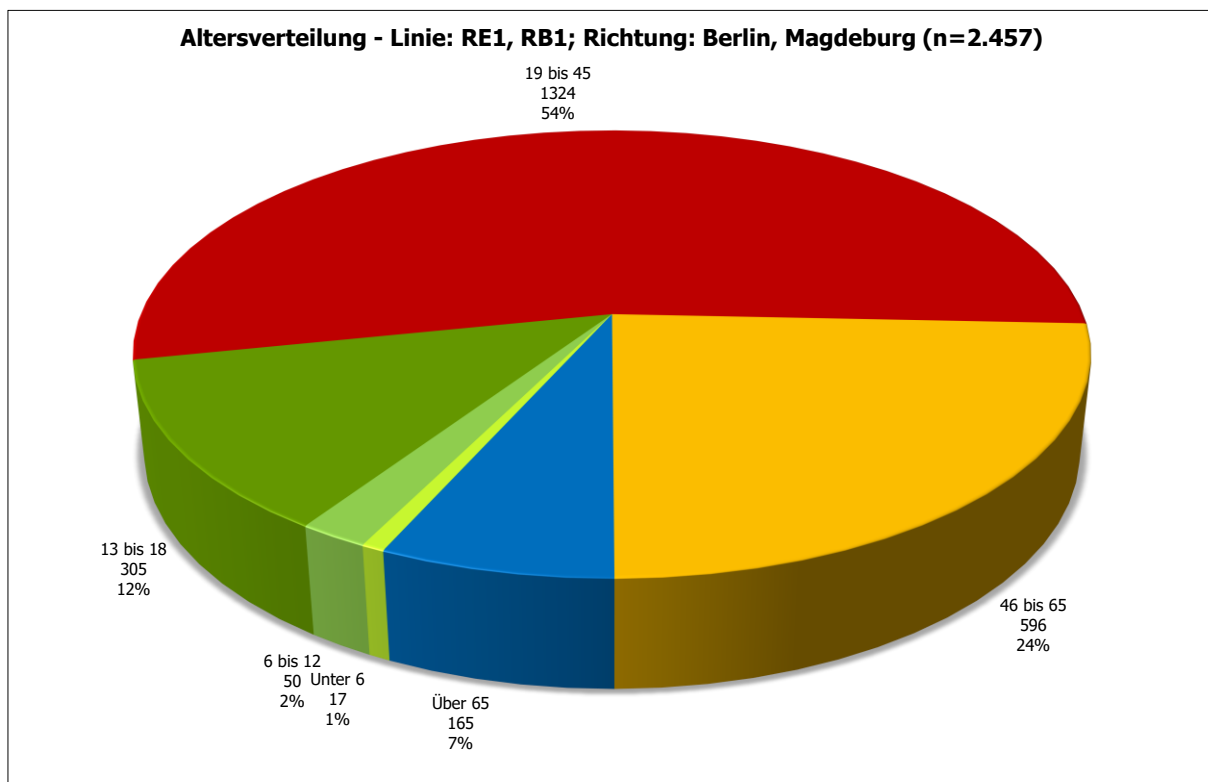


Abbildung 17: Werder (Havel), Bahnhof - Altersverteilung - Linie: RE1, RB1; Richtung: Berlin, Magdeburg (n=2.457)

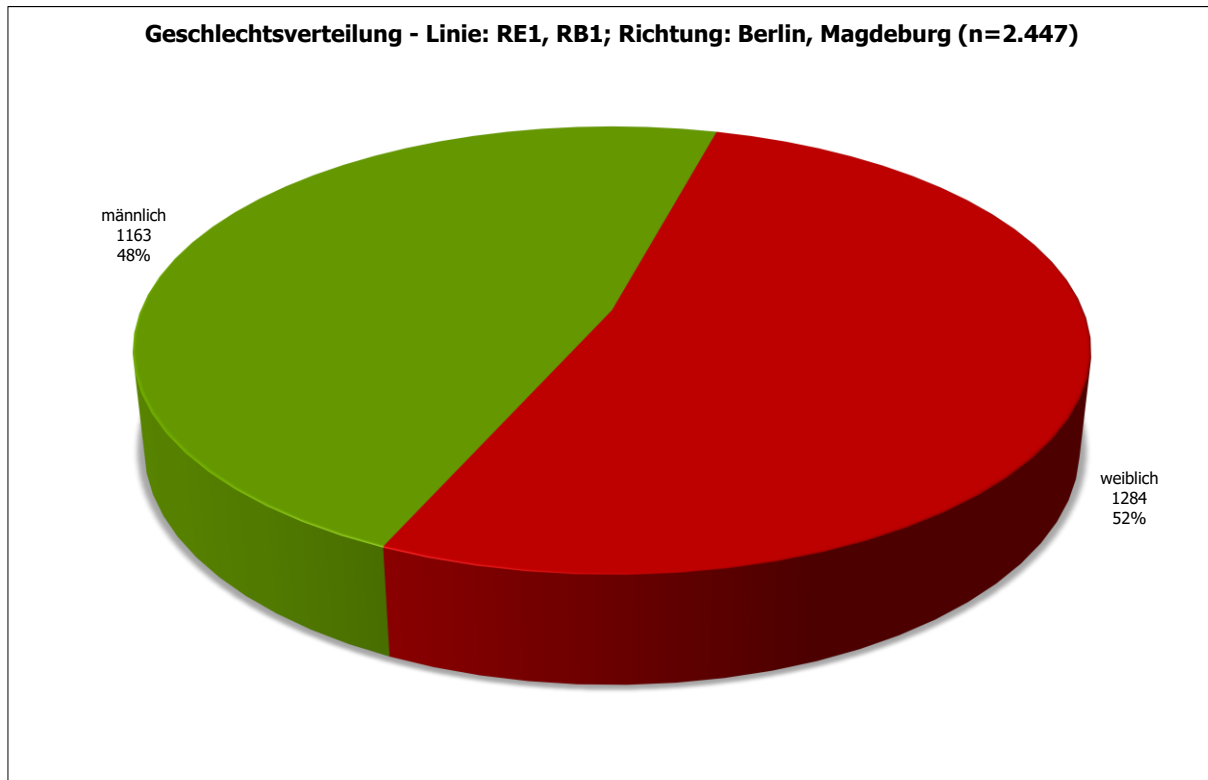


Abbildung 18: Werder (Havel), Bahnhof - Geschlechtsverteilung - Linie: RE1, RB1; Richtung: Berlin, Magdeburg (n=2.447)

1.1.2 Werder (Havel), Bahnhof; Linie: RE1; Richtung: Berlin

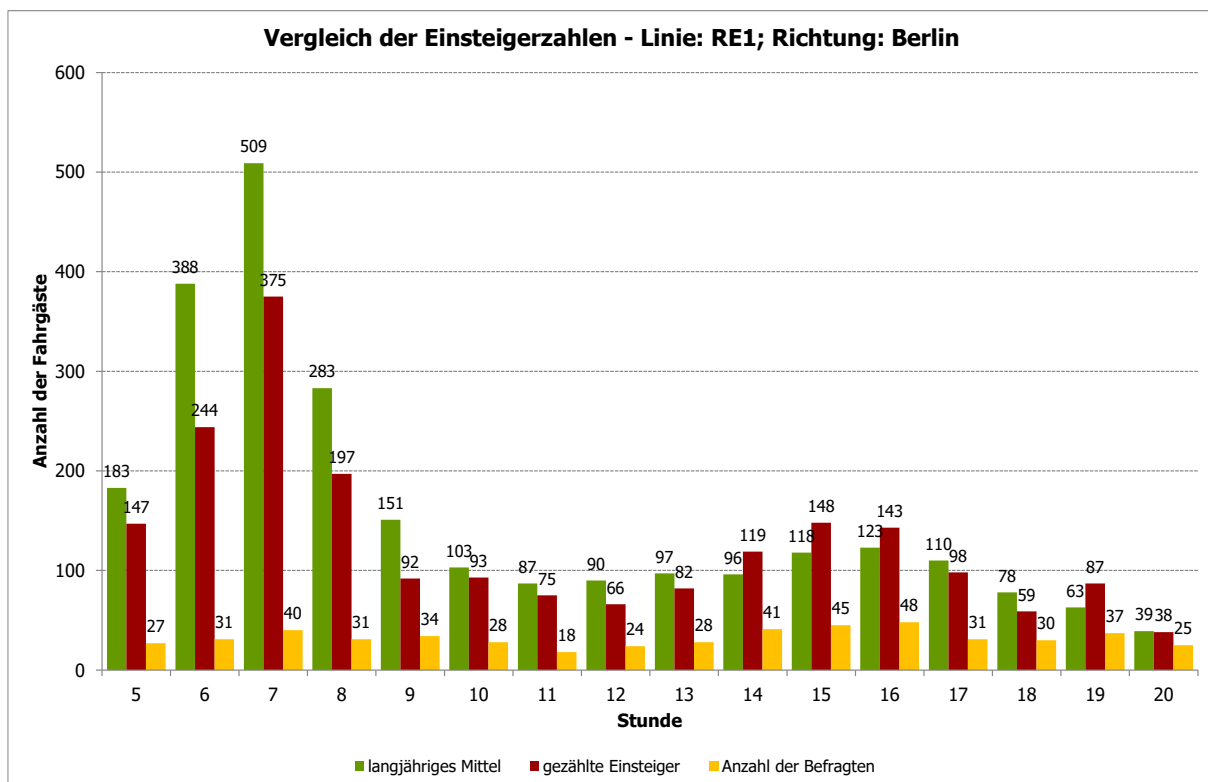


Abbildung 19: Werder (Havel), Bahnhof - Vergleich der Einsteigerzahlen - Linie: RE1; Richtung: Berlin

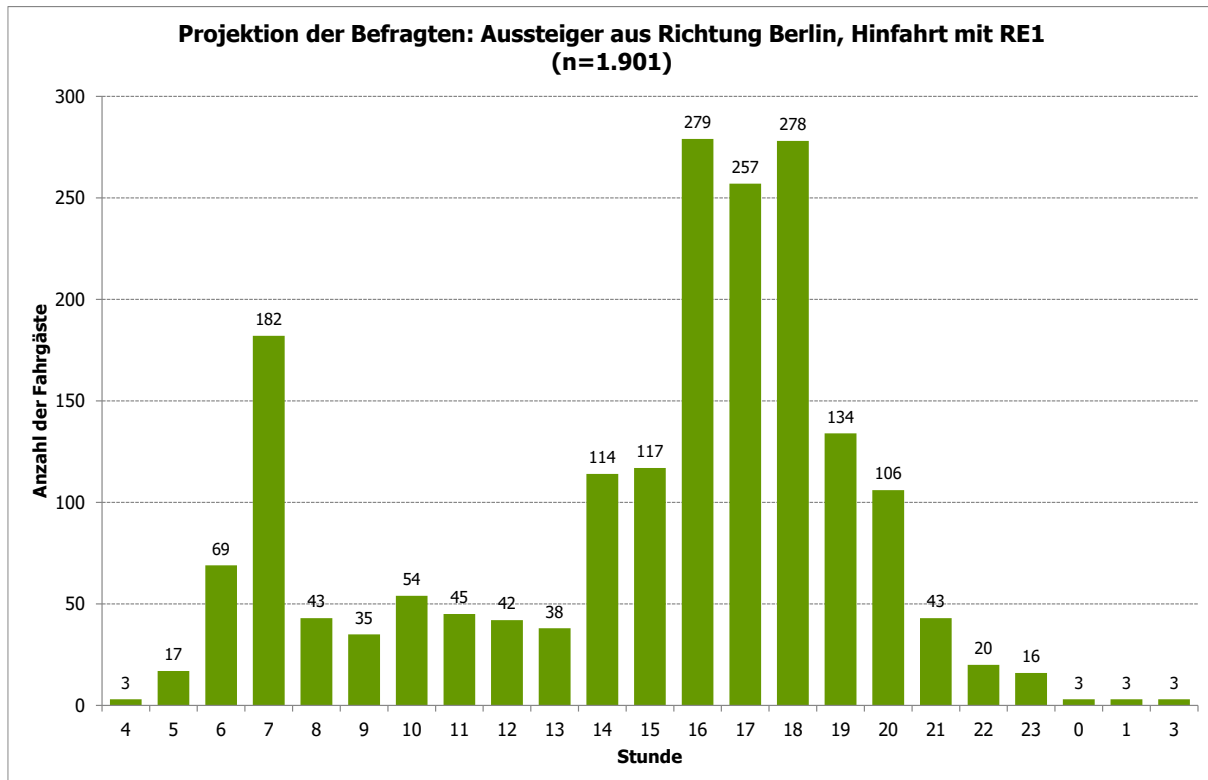


Abbildung 20: Werder (Havel), Bahnhof - Projektion der Befragten: Aussteiger aus Richtung Berlin, Hinfahrt mit RE1 (n=1.901)

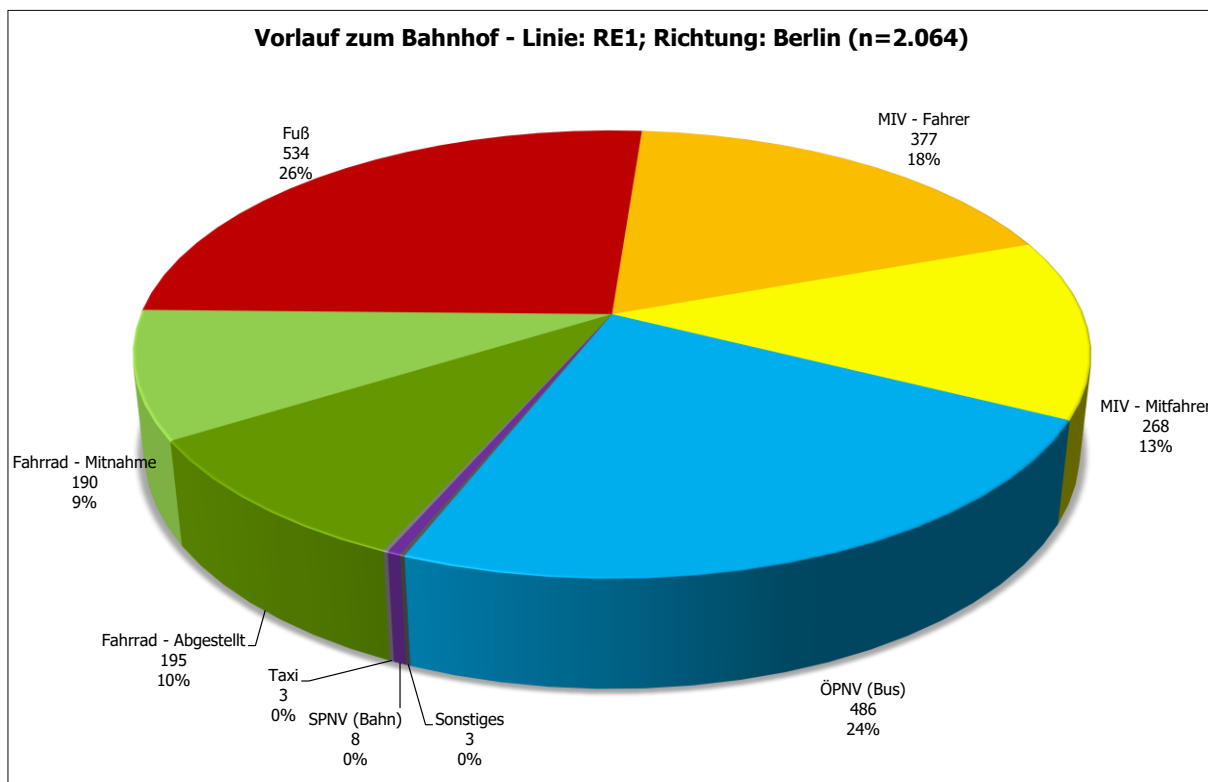


Abbildung 21: Werder (Havel), Bahnhof - Vorlauf zum Bahnhof - Linie: RE1; Richtung: Berlin (n=2.064)

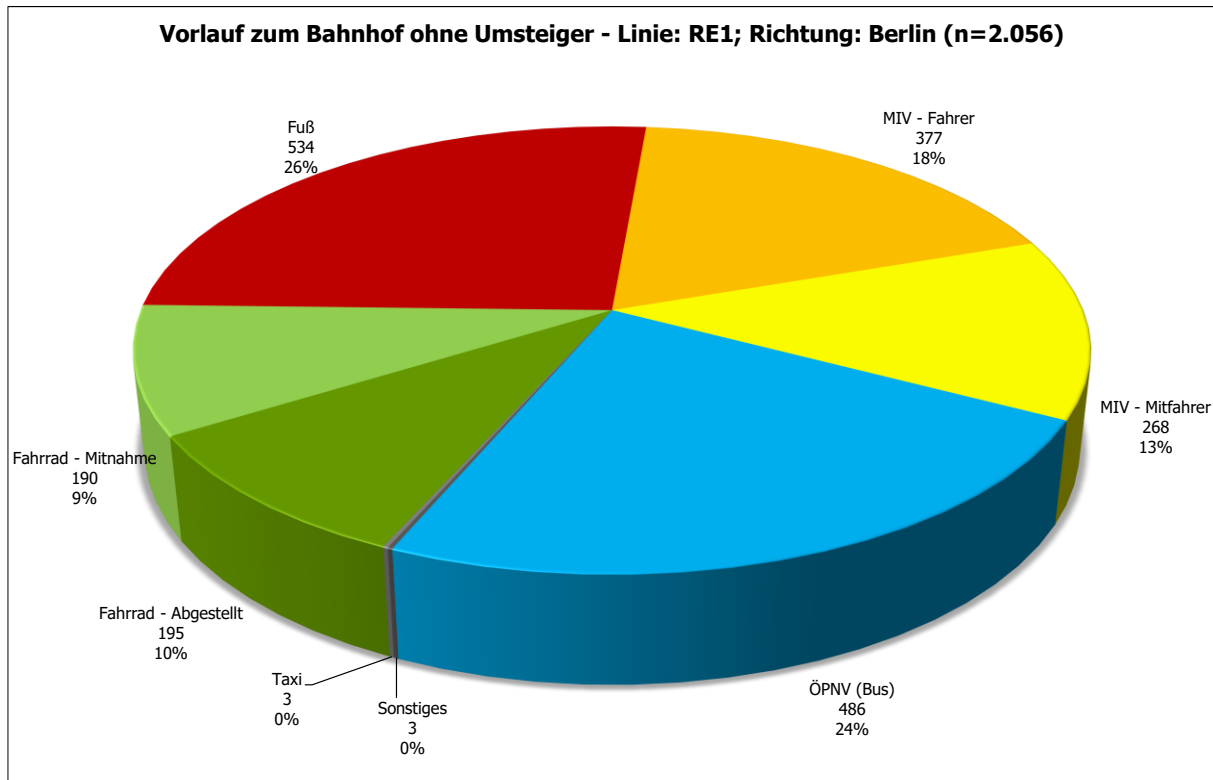


Abbildung 22: Werder (Havel), Bahnhof - Vorlauf zum Bahnhof ohne Umsteiger - Linie: RE1; Richtung: Berlin (n=2.056)

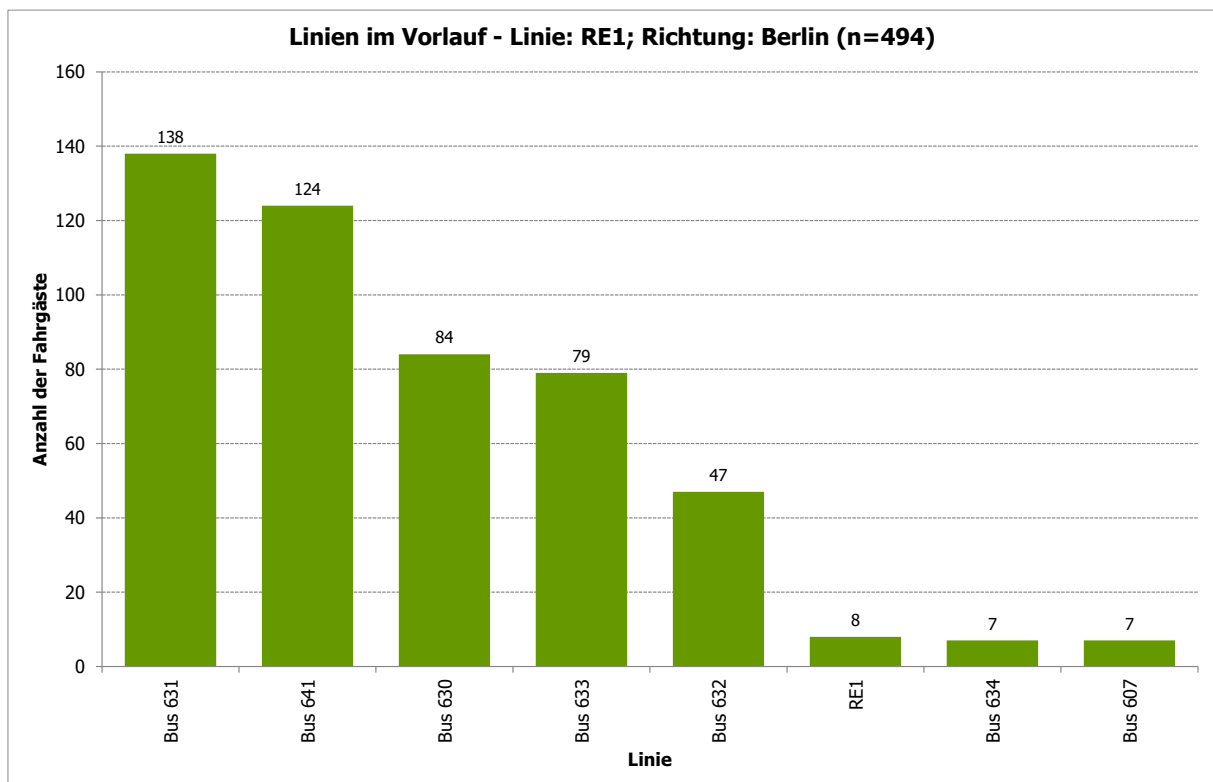


Abbildung 23: Werder (Havel), Bahnhof - Linien im Vorlauf - Linie: RE1; Richtung: Berlin (n=494)

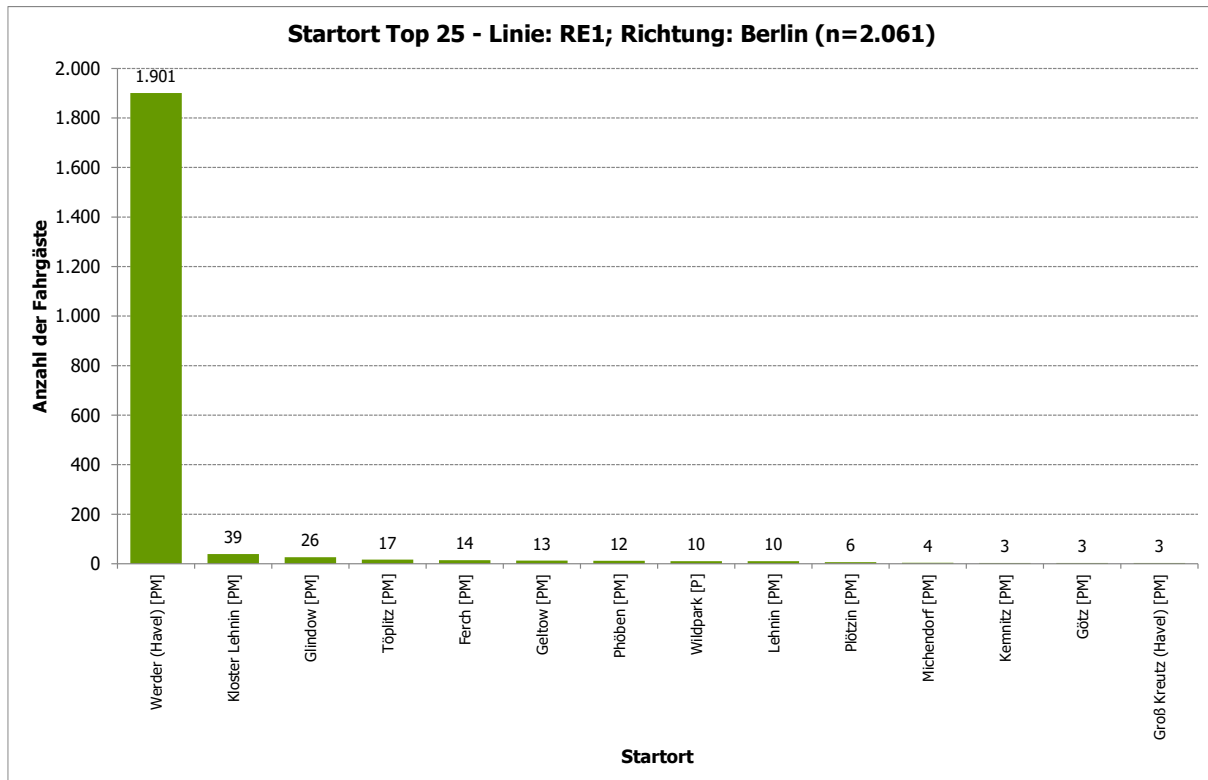


Abbildung 24: Werder (Havel), Bahnhof - Startort Top 25 - Linie: RE1; Richtung: Berlin (n=2.061)

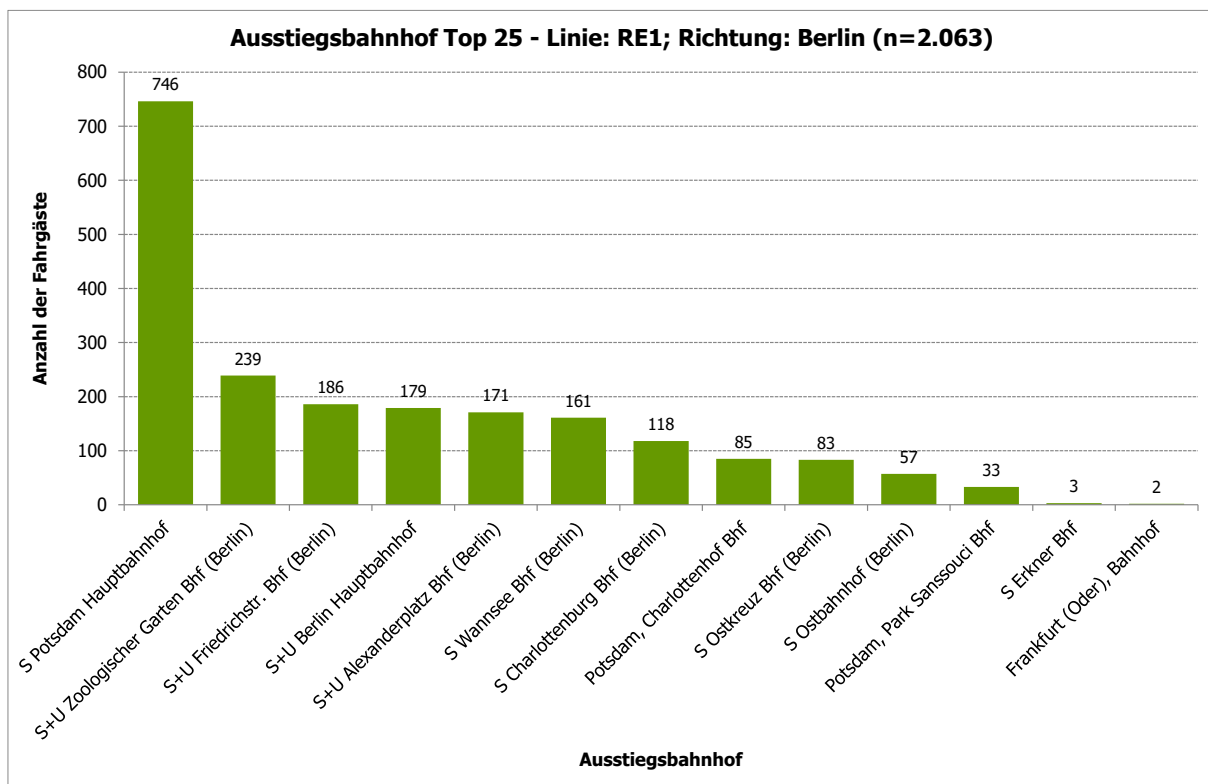


Abbildung 25: Werder (Havel), Bahnhof - Ausstiegsbahnhof Top 25 - Linie: RE1; Richtung: Berlin (n=2.063)

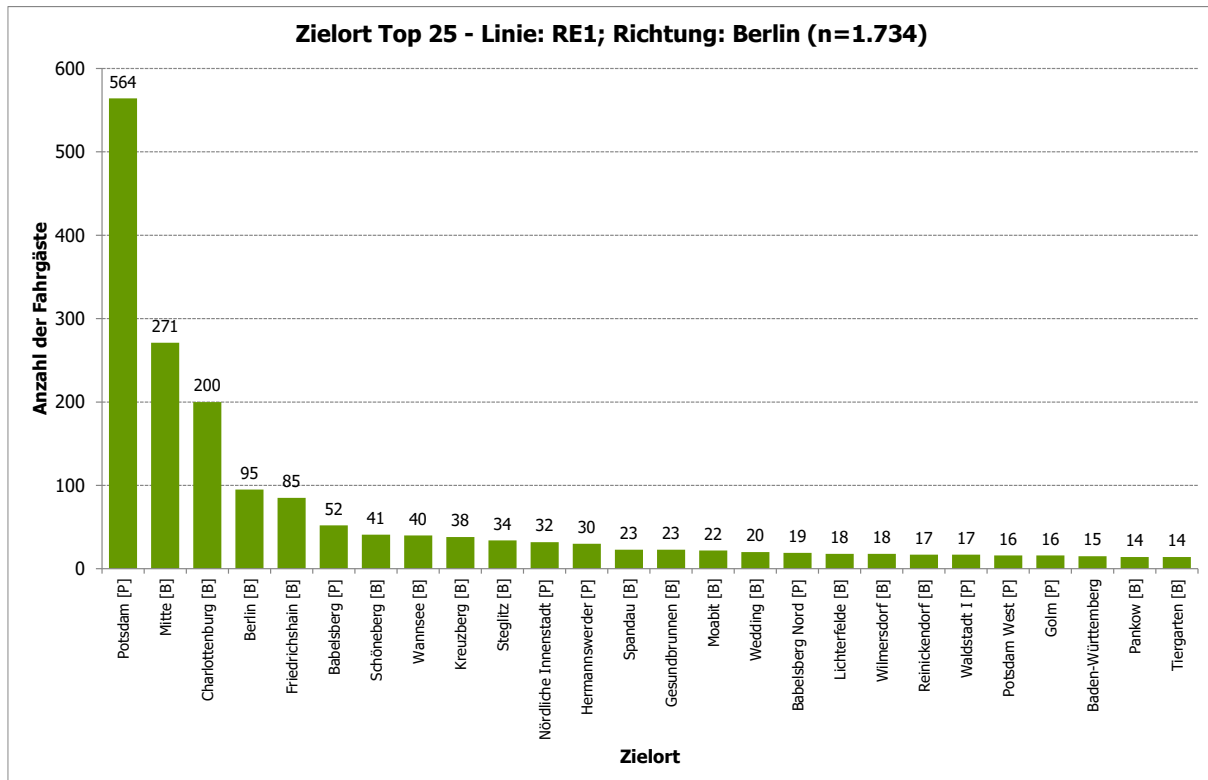


Abbildung 26: Werder (Havel), Bahnhof - Zielort Top 25 - Linie: RE1; Richtung: Berlin (n=1.734)

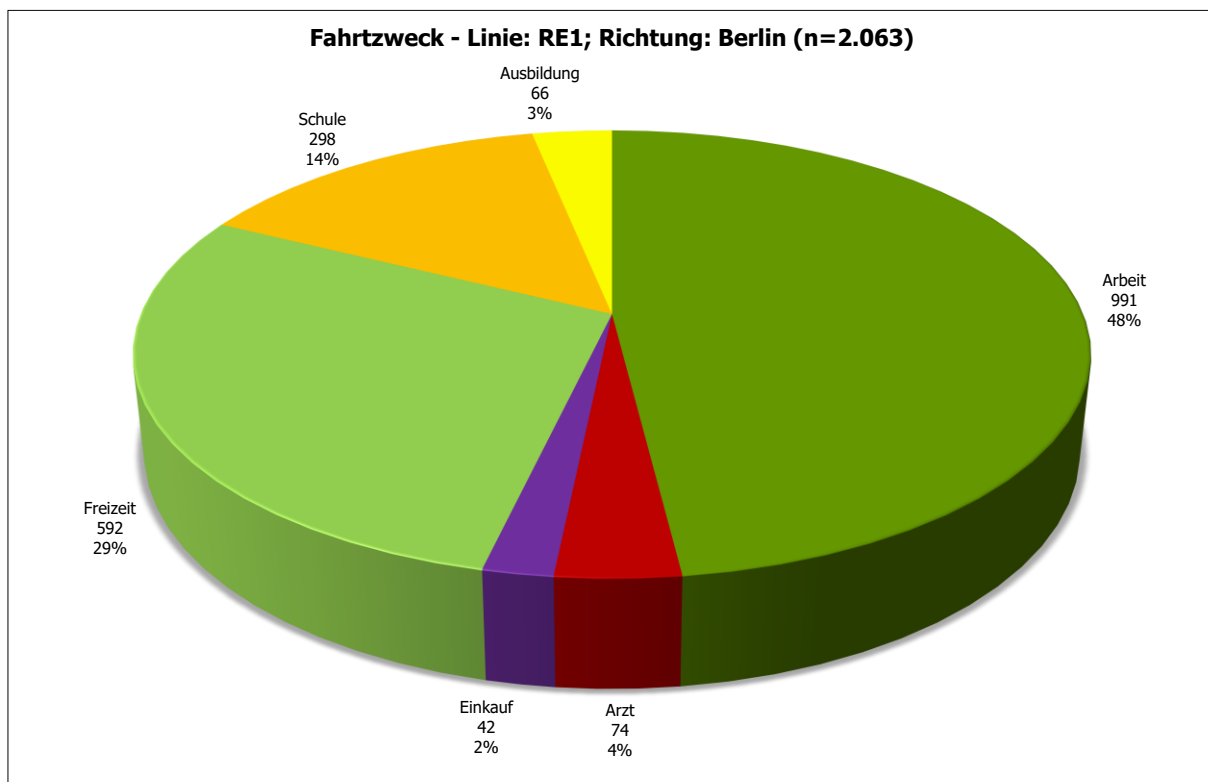


Abbildung 27: Werder (Havel), Bahnhof - Fahrtzweck - Linie: RE1; Richtung: Berlin (n=2.063)

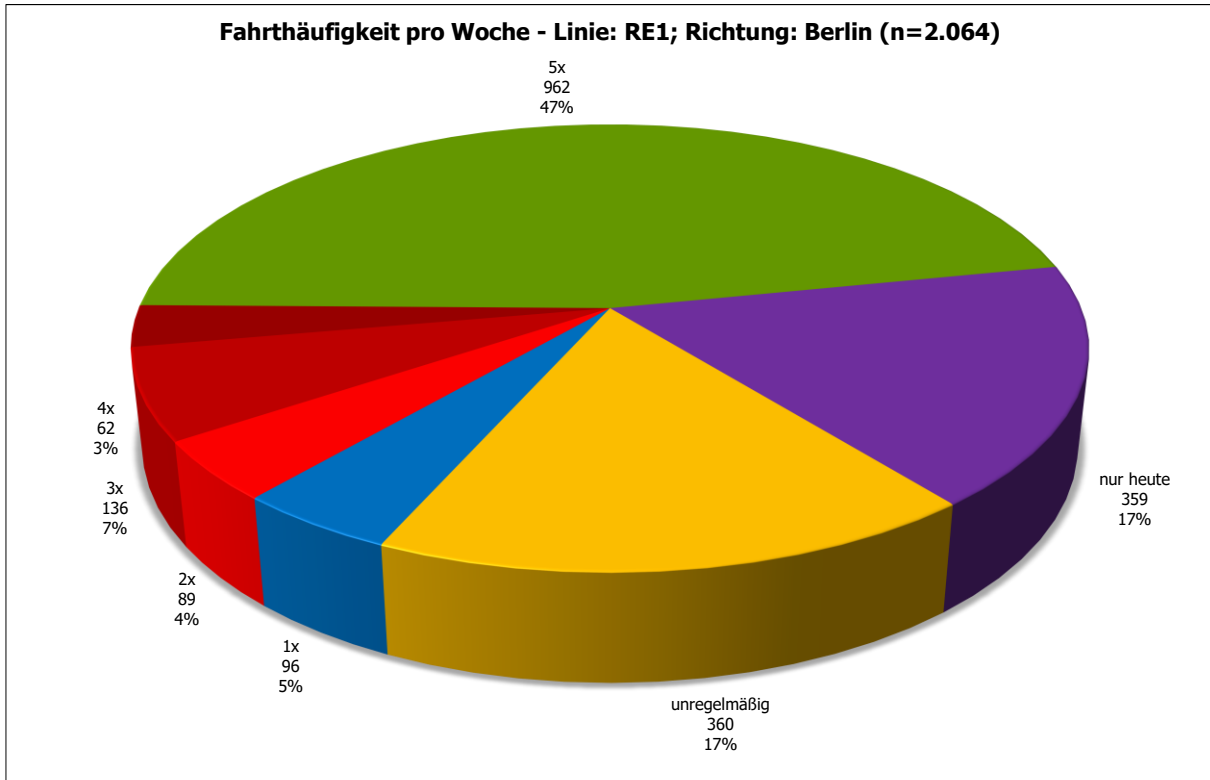


Abbildung 28: Werder (Havel), Bahnhof - Fahrthäufigkeit pro Woche - Linie: RE1; Richtung: Berlin (n=2.064)

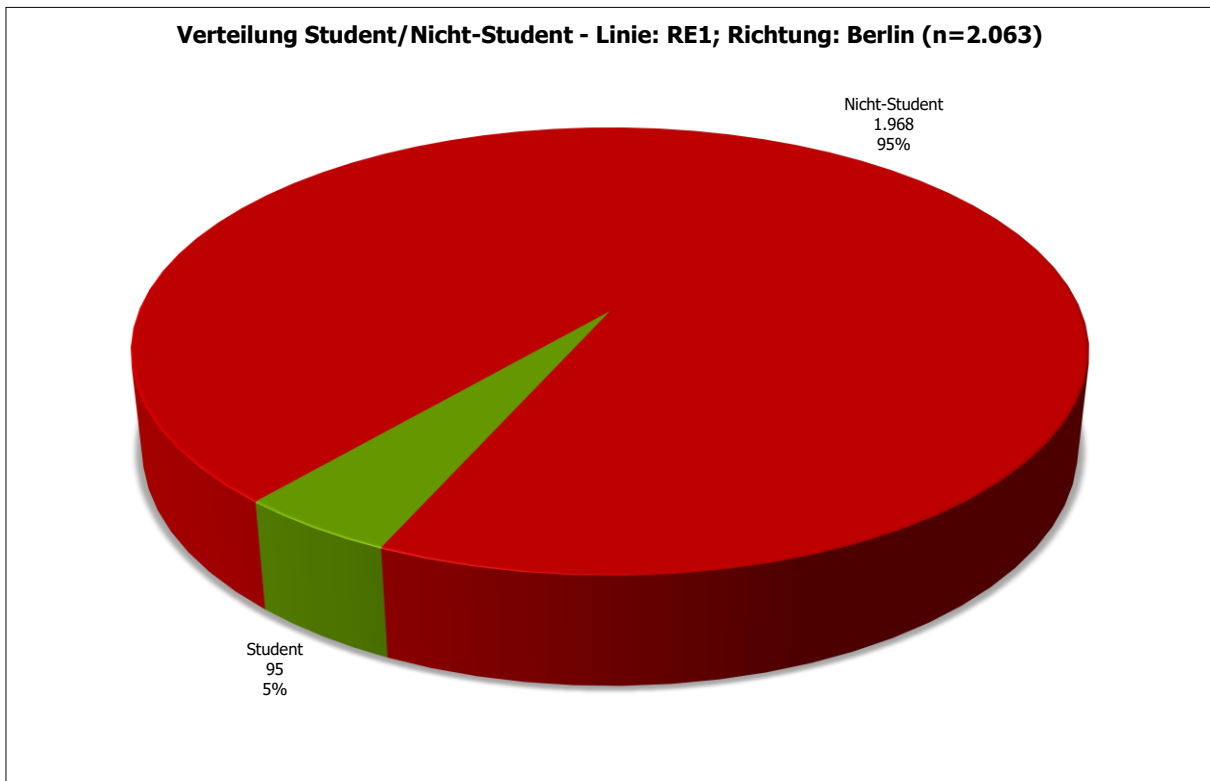


Abbildung 29: Werder (Havel), Bahnhof - Verteilung Student/Nicht-Student - Linie: RE1; Richtung: Berlin (n=2.063)

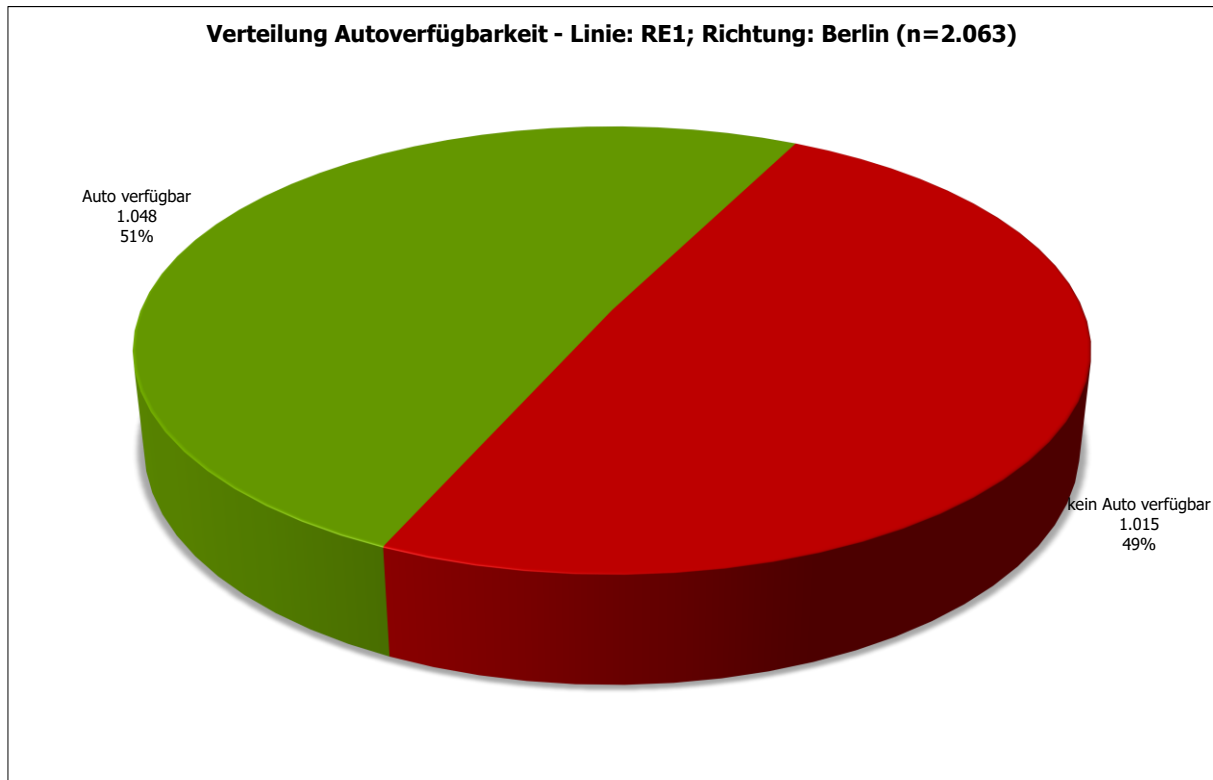


Abbildung 30: Werder (Havel), Bahnhof - Verteilung Autoverfügbarkeit - Linie: RE1; Richtung: Berlin (n=2.063)

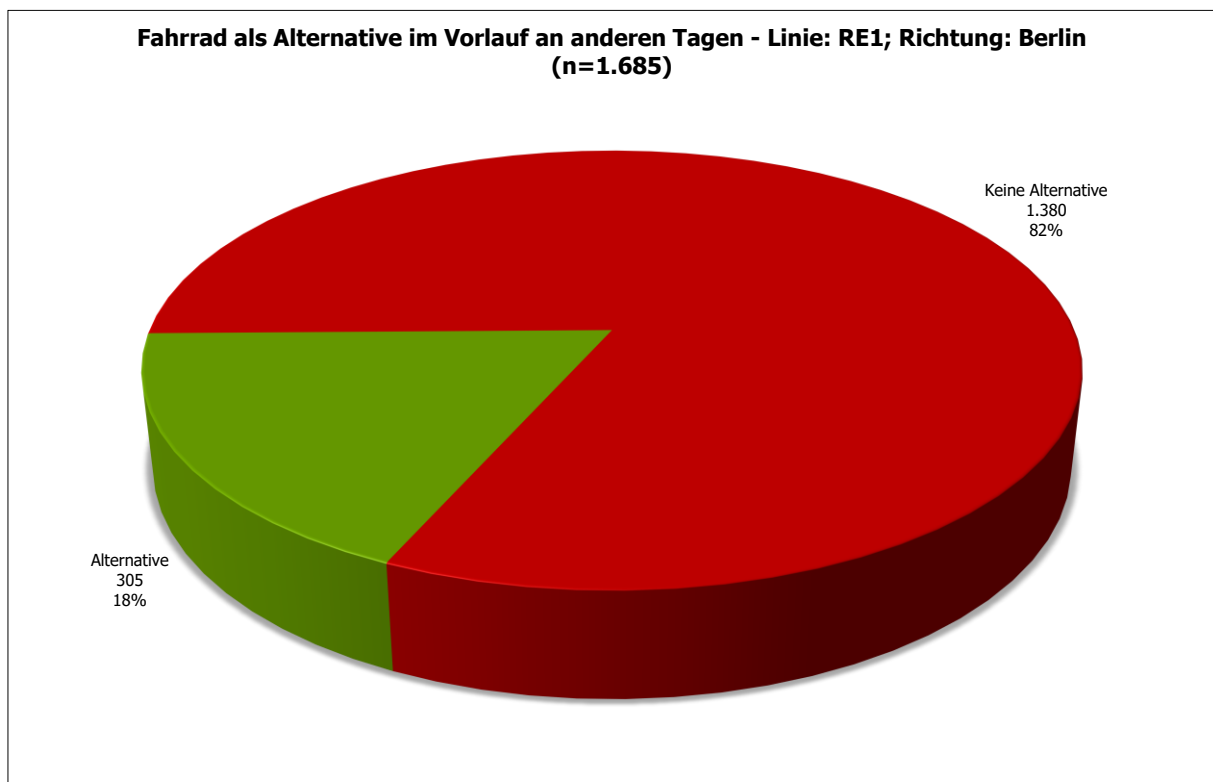


Abbildung 31: Werder (Havel), Bahnhof - Fahrrad als Alternative im Vorlauf an anderen Tagen - Linie: RE1; Richtung: Berlin (n=1.685)

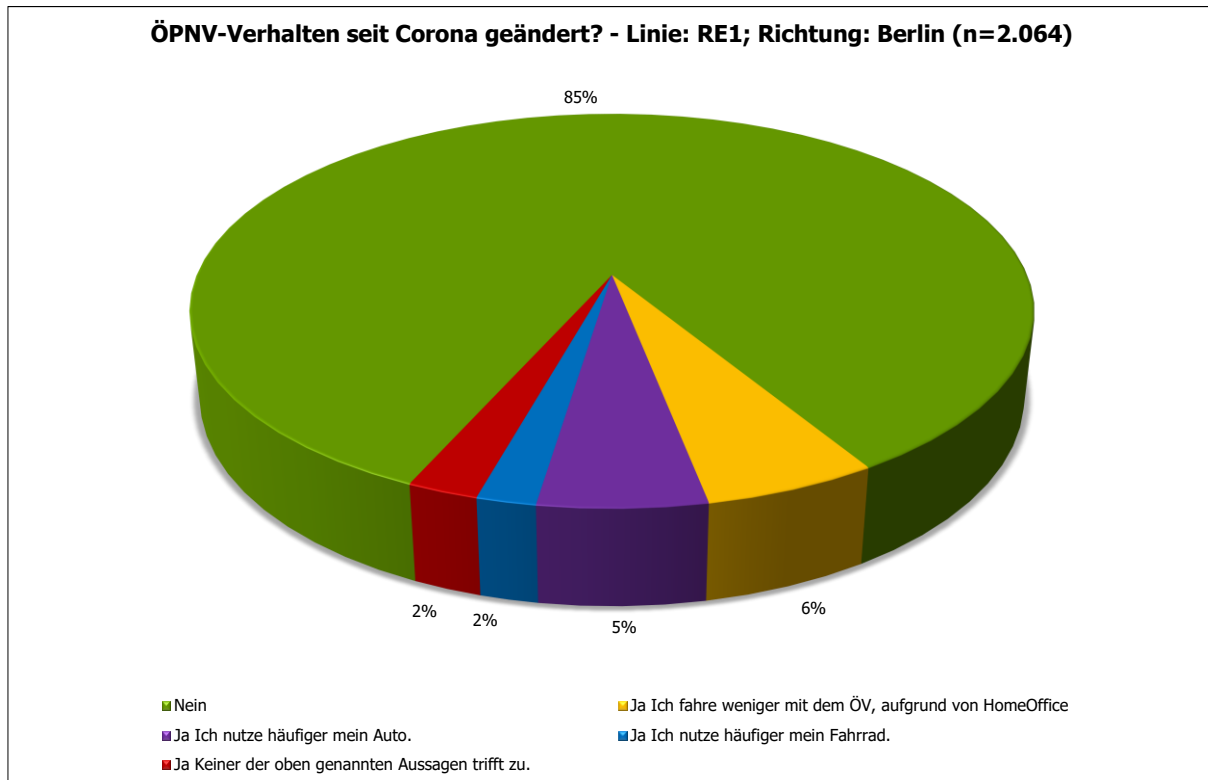


Abbildung 32: Werder (Havel), Bahnhof - ÖPNV-Verhalten seit Corona geändert? - Linie: RE1; Richtung: Berlin (n=2.064)

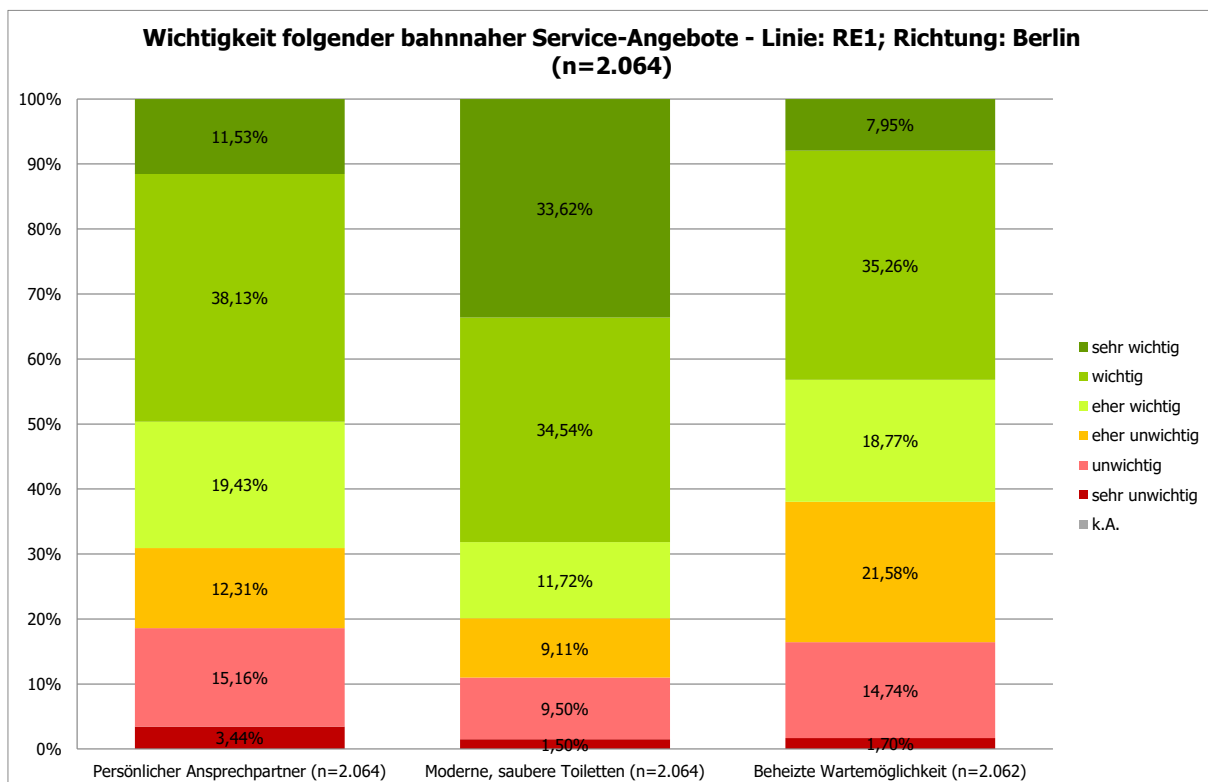


Abbildung 33: Werder (Havel), Bahnhof - Wichtigkeit folgender bahnaheher Service-Angebote - Linie: RE1; Richtung: Berlin (n=2.064)

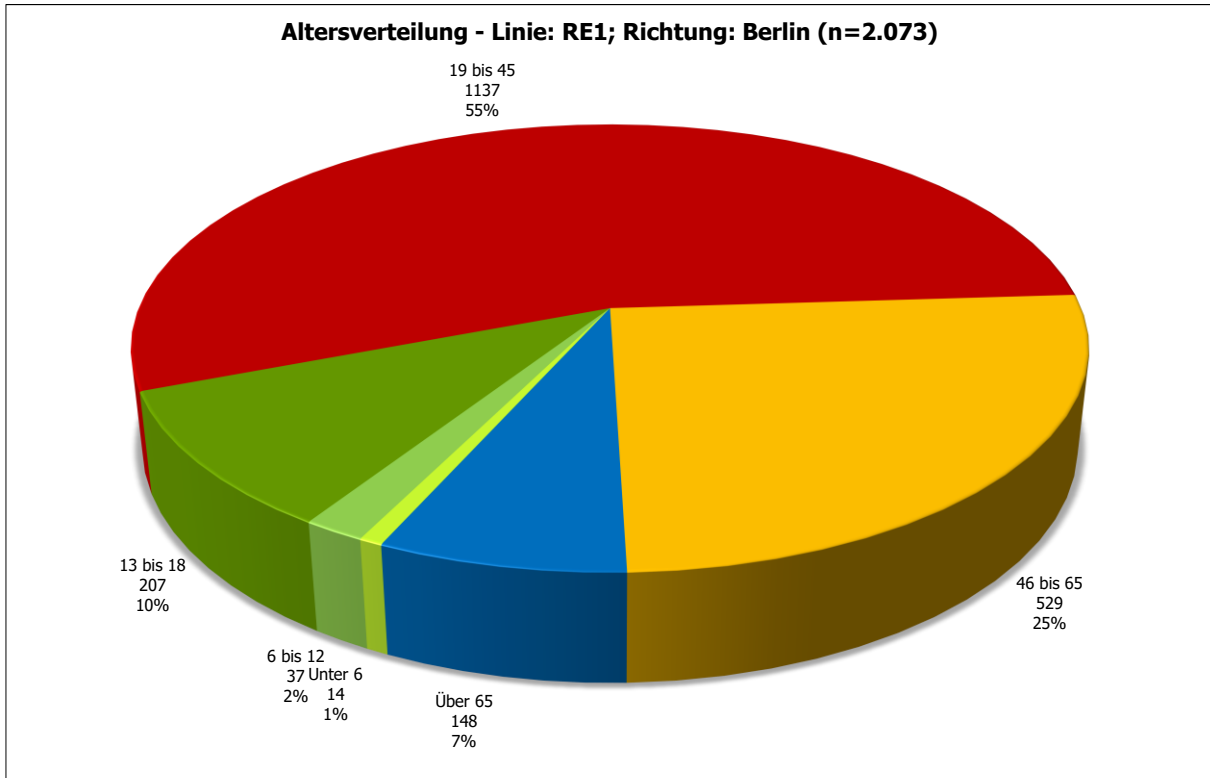


Abbildung 34: Werder (Havel), Bahnhof - Altersverteilung - Linie: RE1; Richtung: Berlin (n=2.073)

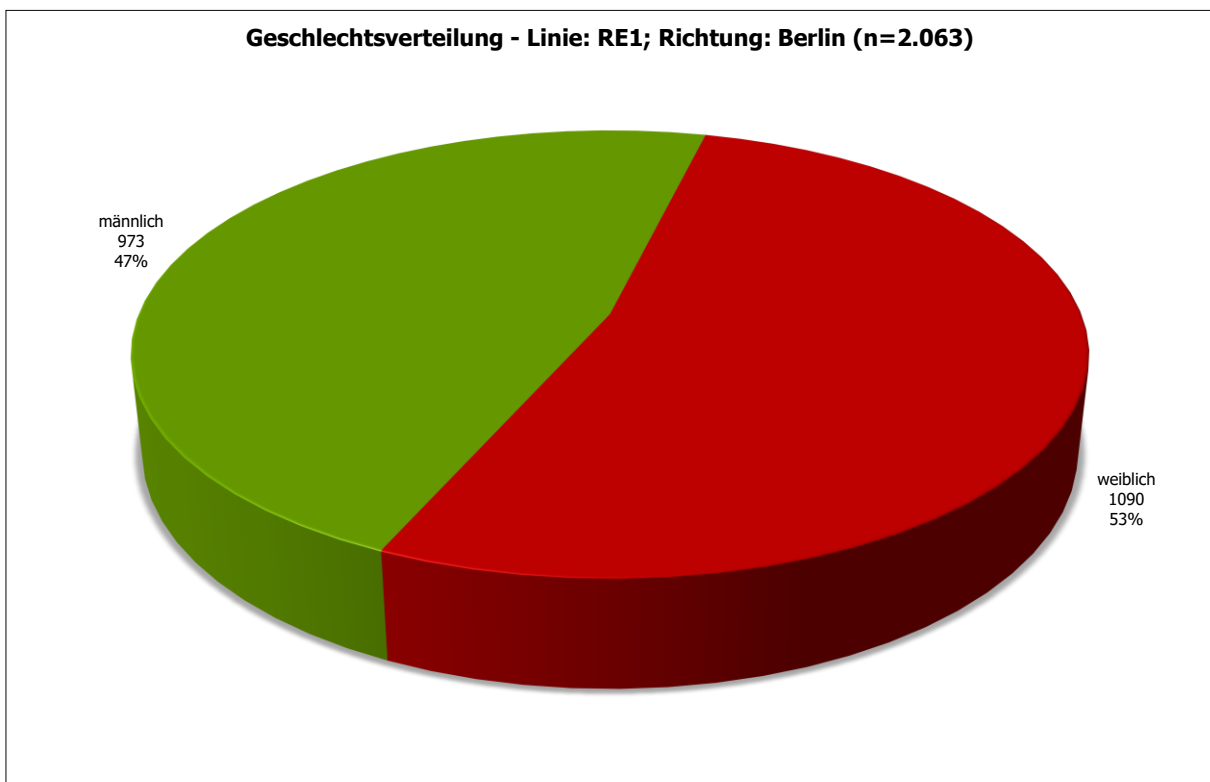


Abbildung 35: Werder (Havel), Bahnhof - Geschlechtsverteilung - Linie: RE1; Richtung: Berlin (n=2.063)

1.1.3 Werder (Havel), Bahnhof; Linie: RE1; Richtung: Magdeburg

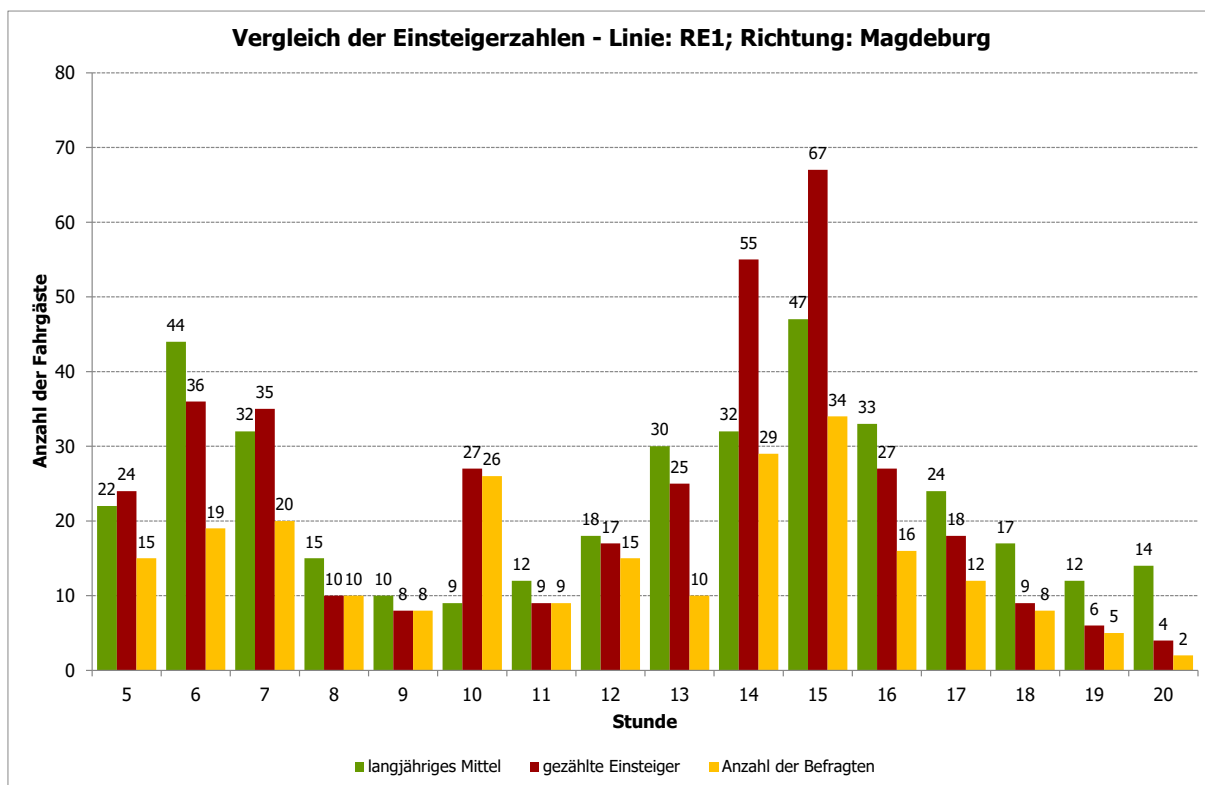


Abbildung 36: Werder (Havel), Bahnhof - Vergleich der Einsteigerzahlen - Linie: RE1; Richtung: Magdeburg

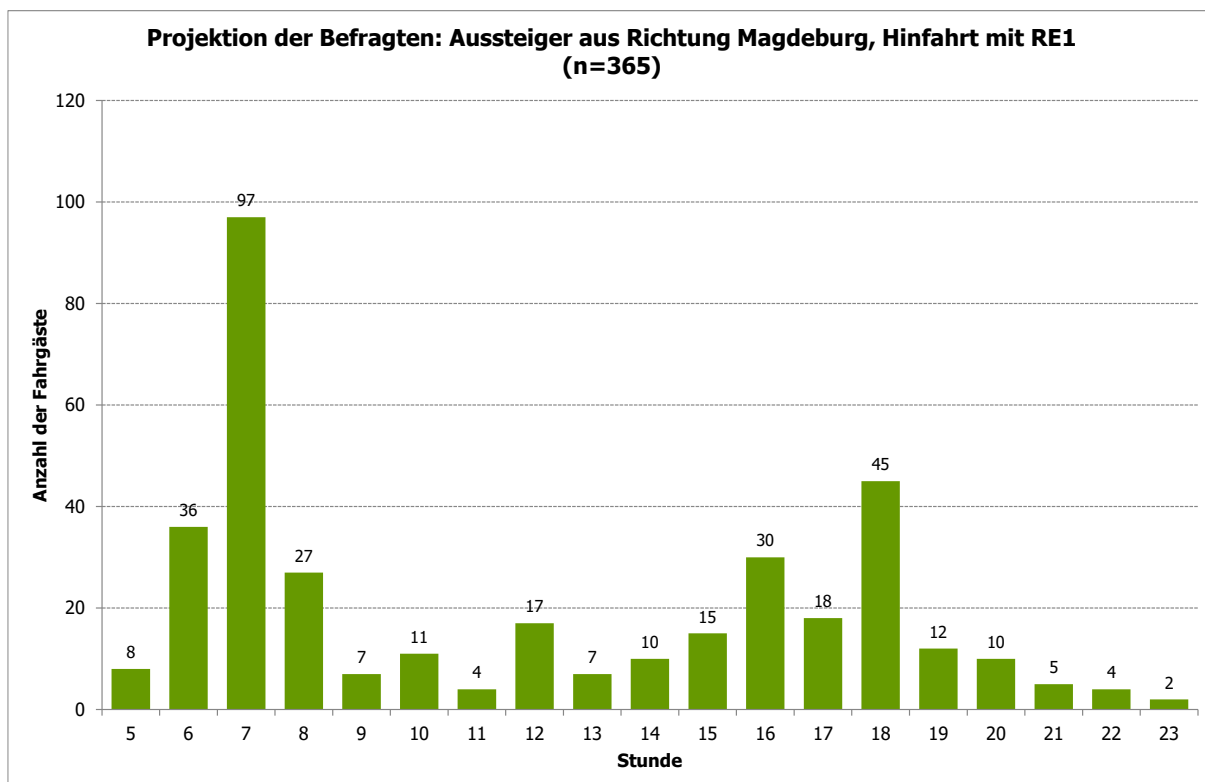


Abbildung 37: Werder (Havel), Bahnhof - Projektion der Befragten: Aussteiger aus Richtung Magdeburg, Hinfahrt mit RE1 (n=365)

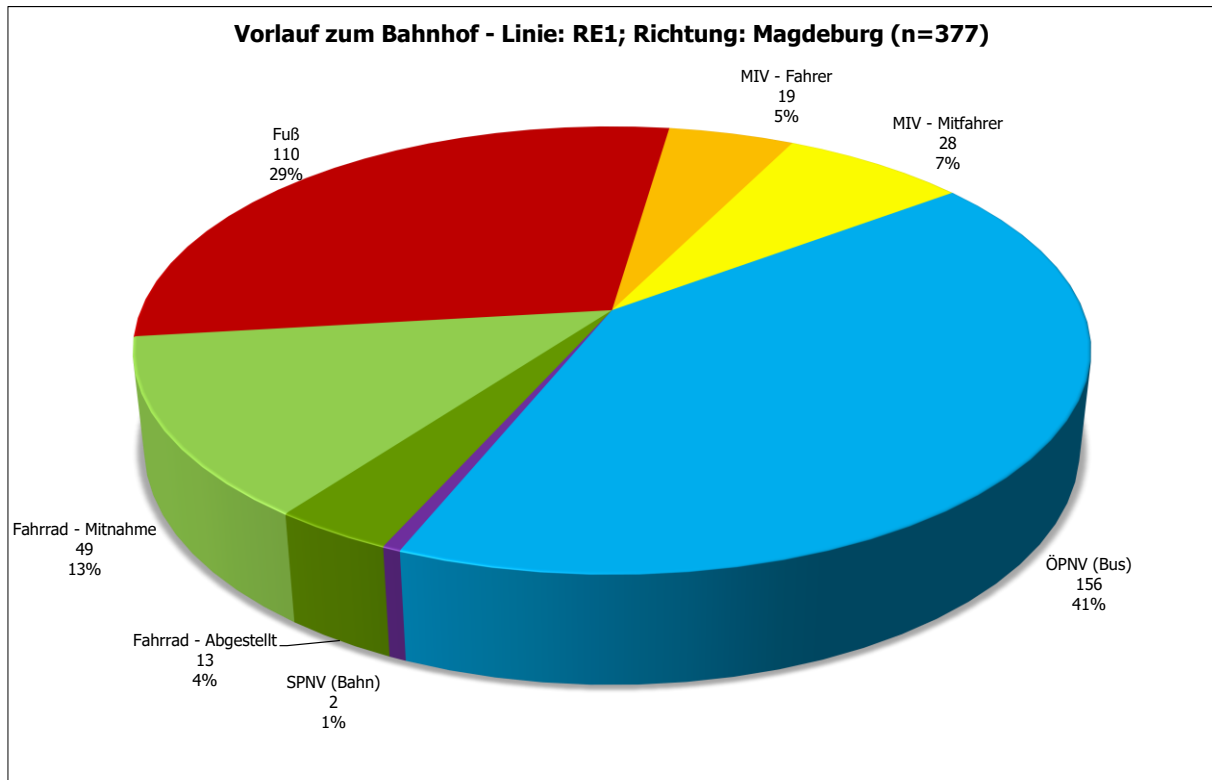


Abbildung 38: Werder (Havel), Bahnhof - Vorlauf zum Bahnhof - Linie: RE1; Richtung: Magdeburg (n=377)

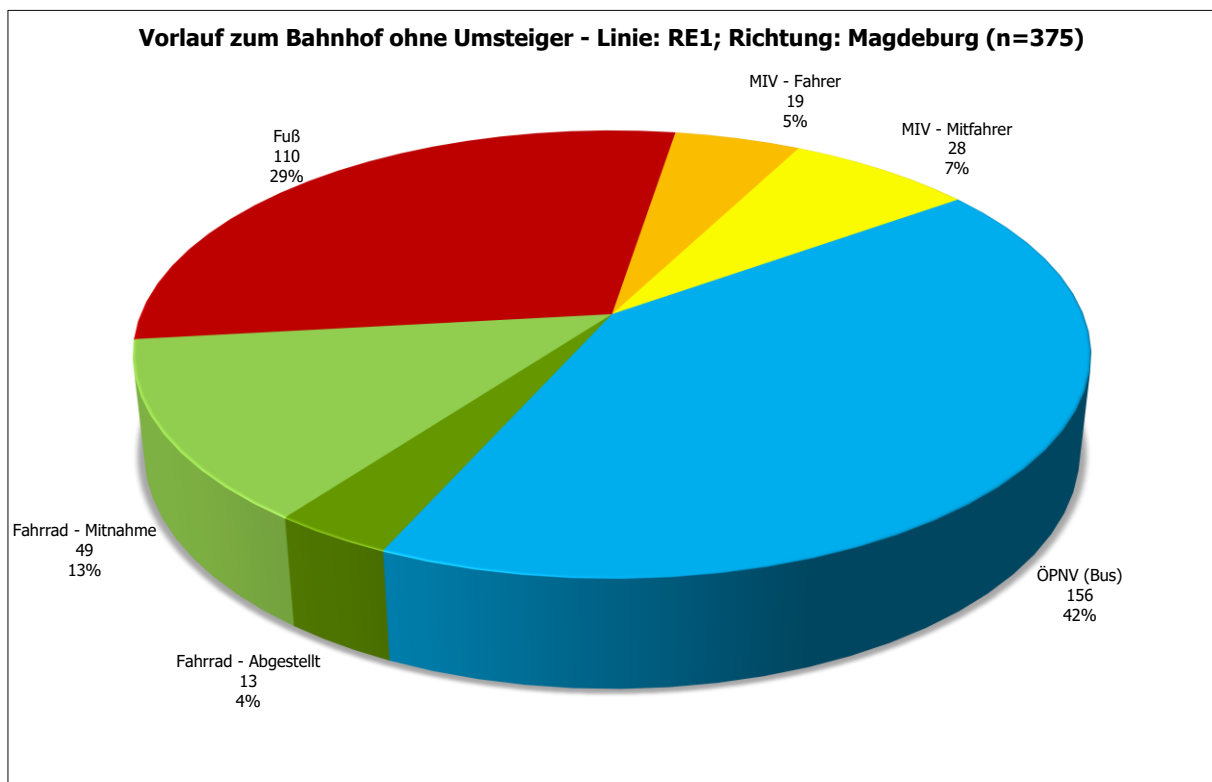


Abbildung 39: Werder (Havel), Bahnhof - Vorlauf zum Bahnhof ohne Umsteiger - Linie: RE1; Richtung: Magdeburg (n=375)

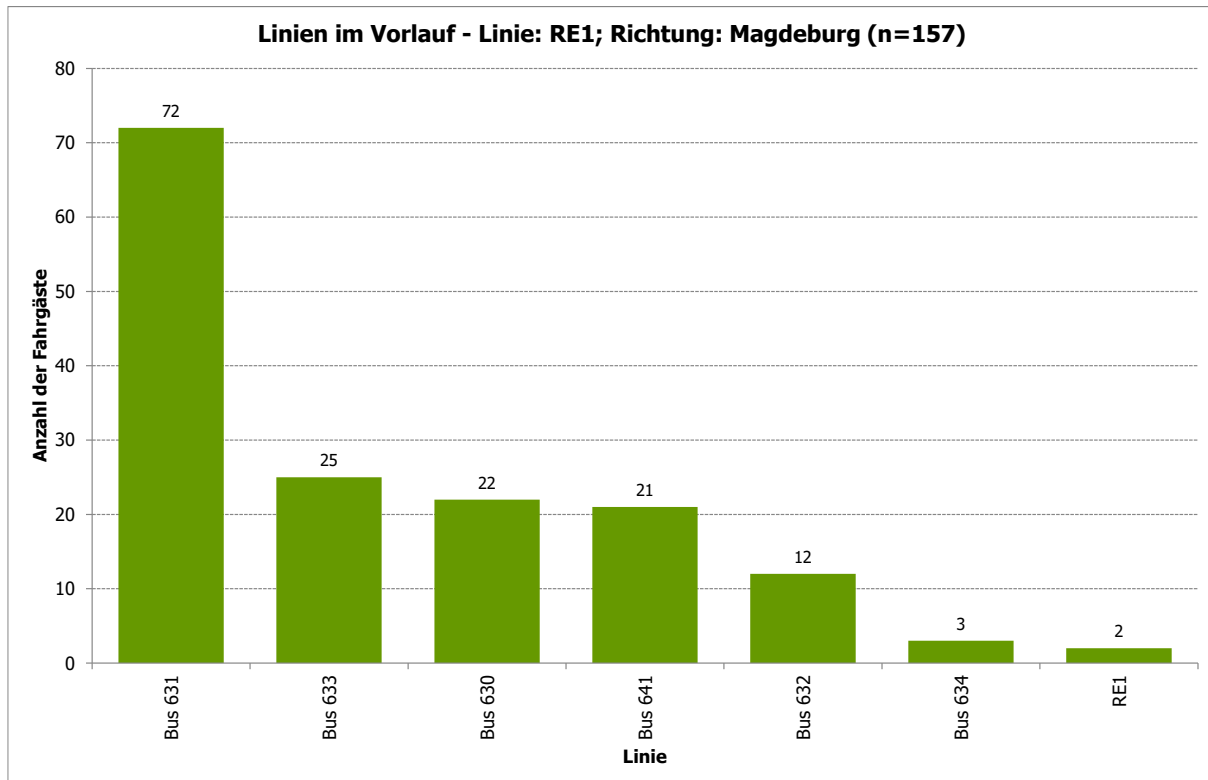


Abbildung 40: Werder (Havel), Bahnhof - Linien im Vorlauf - Linie: RE1; Richtung: Magdeburg (n=157)

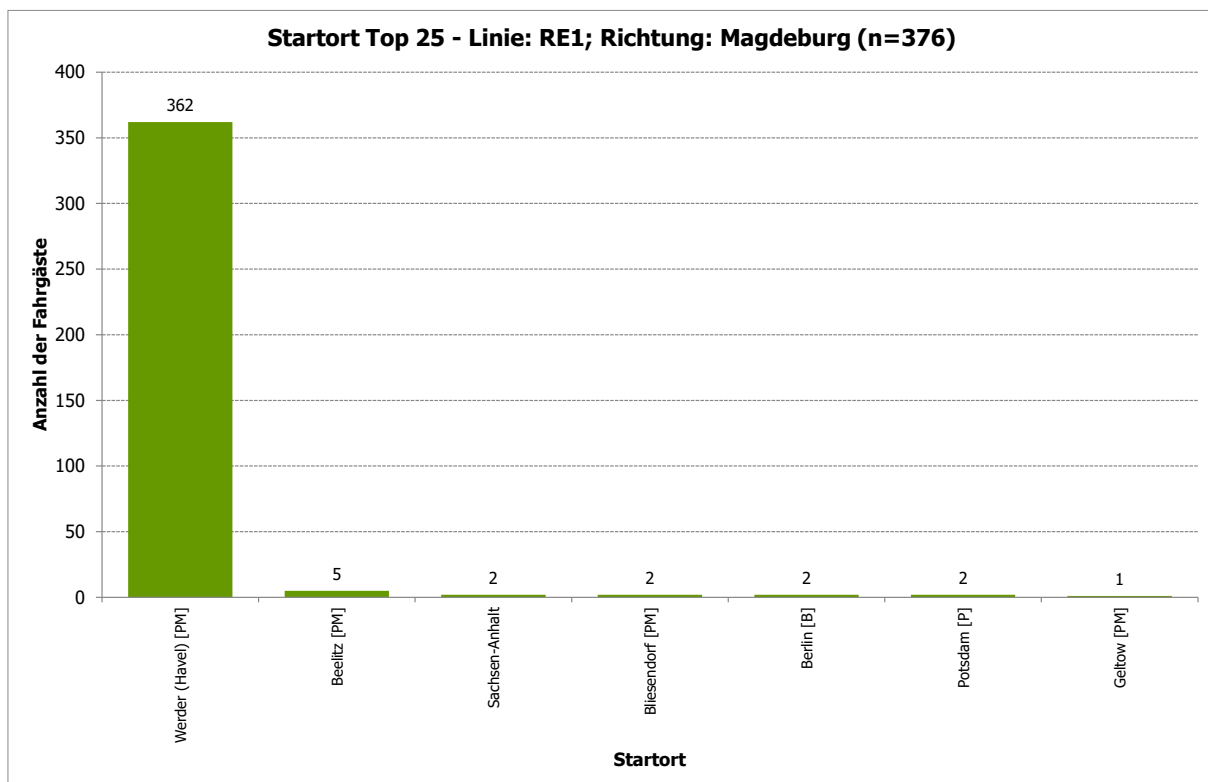


Abbildung 41: Werder (Havel), Bahnhof - Startort Top 25 - Linie: RE1; Richtung: Magdeburg (n=376)

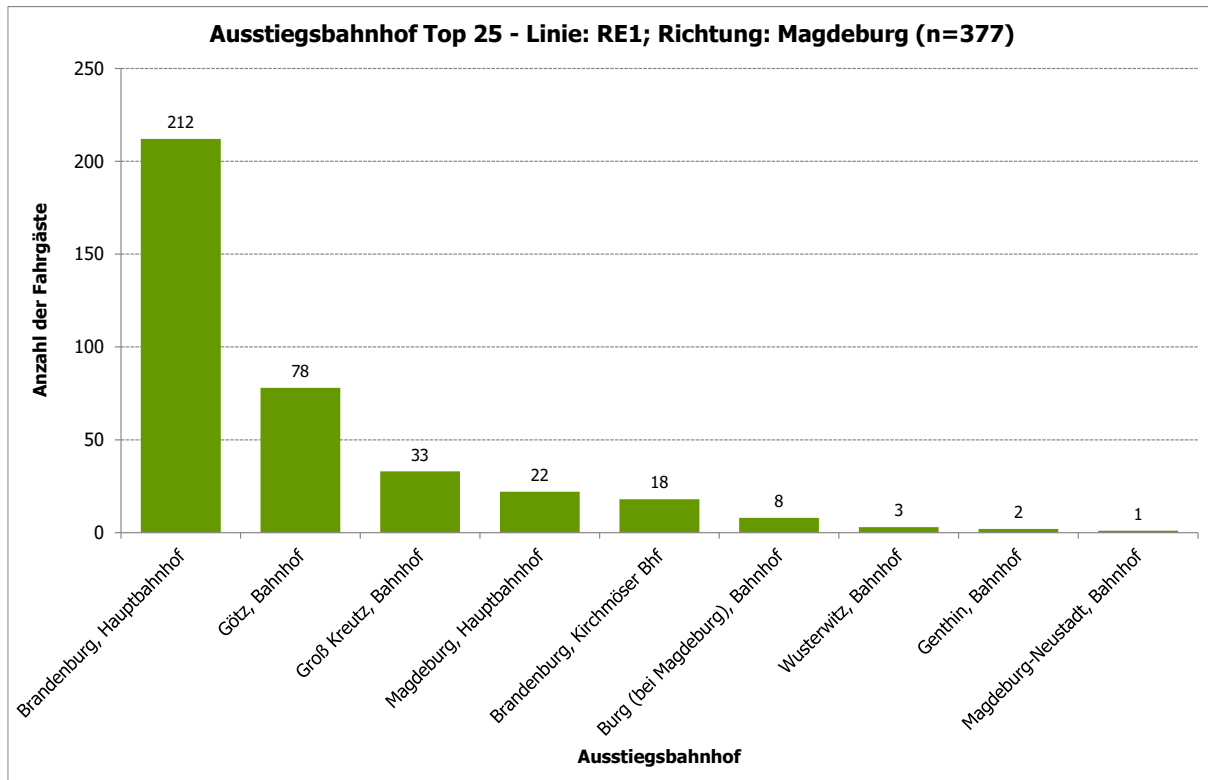


Abbildung 42: Werder (Havel), Bahnhof - Ausstiegsbahnhof Top 25 - Linie: RE1; Richtung: Magdeburg (n=377)

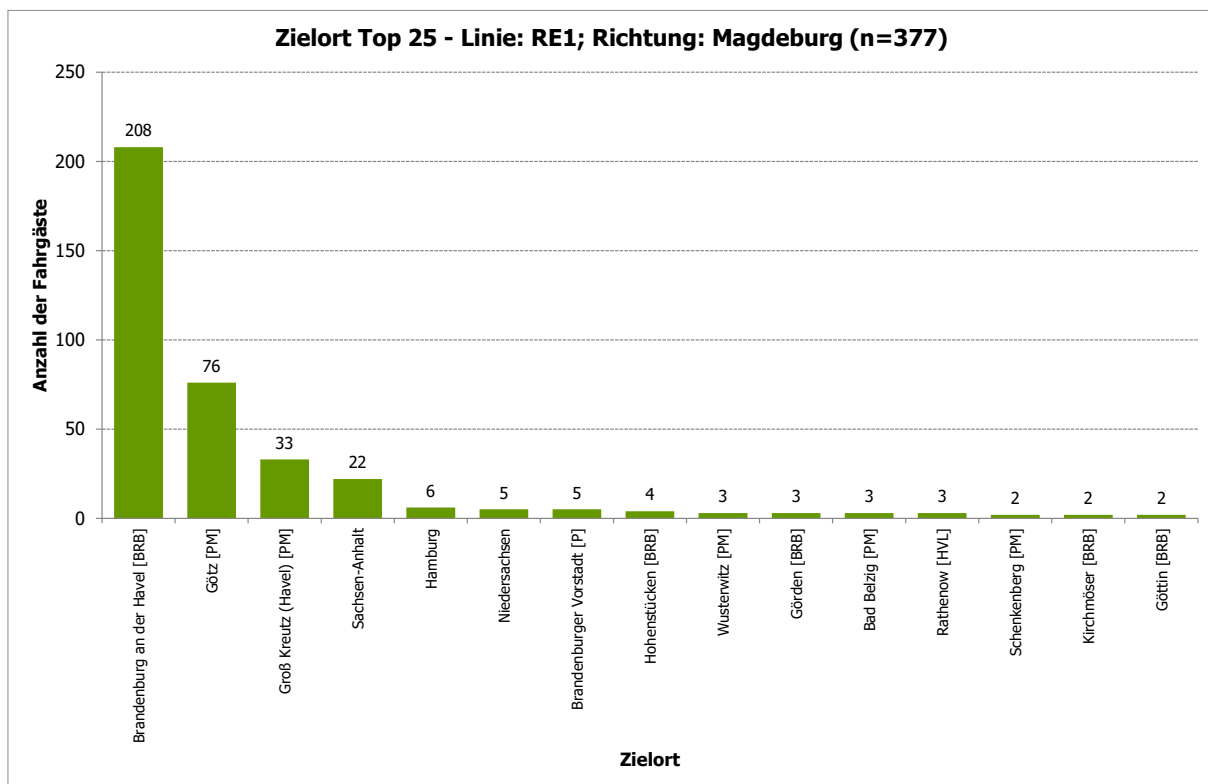


Abbildung 43: Werder (Havel), Bahnhof - Zielort Top 25 - Linie: RE1; Richtung: Magdeburg (n=377)

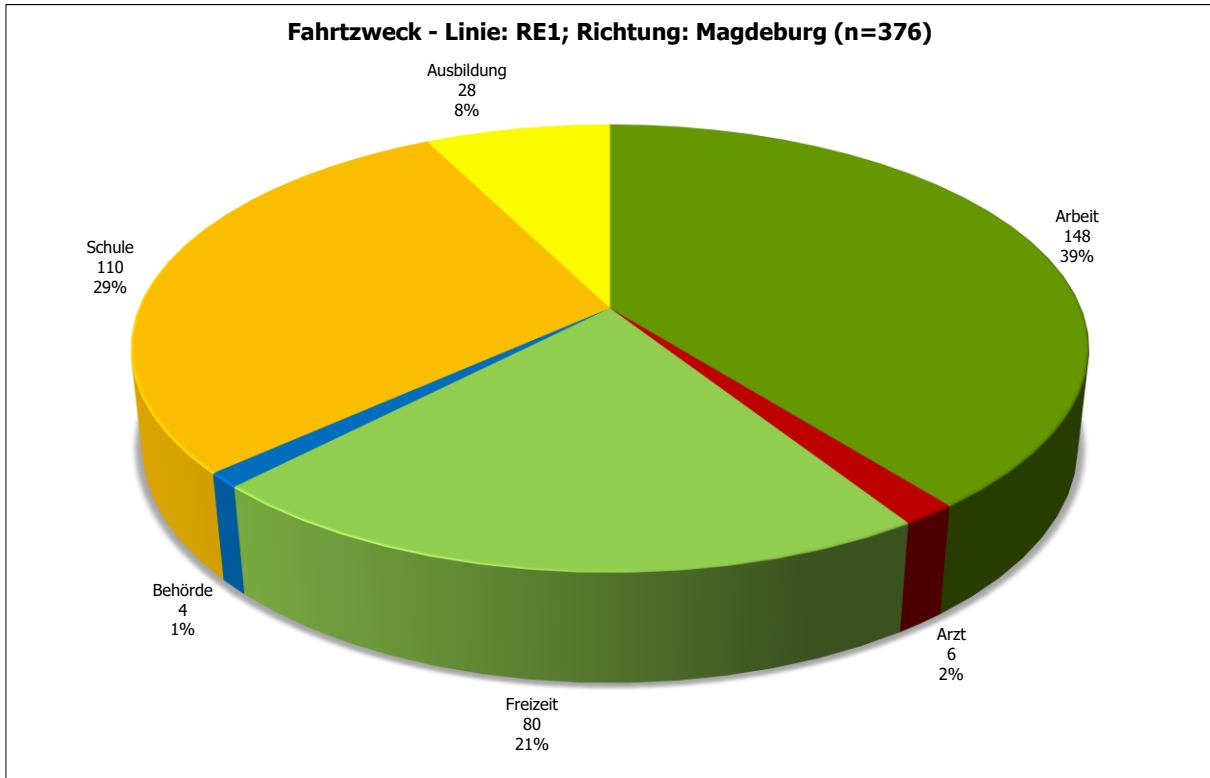


Abbildung 44: Werder (Havel), Bahnhof - Fahrtzweck - Linie: RE1; Richtung: Magdeburg (n=376)

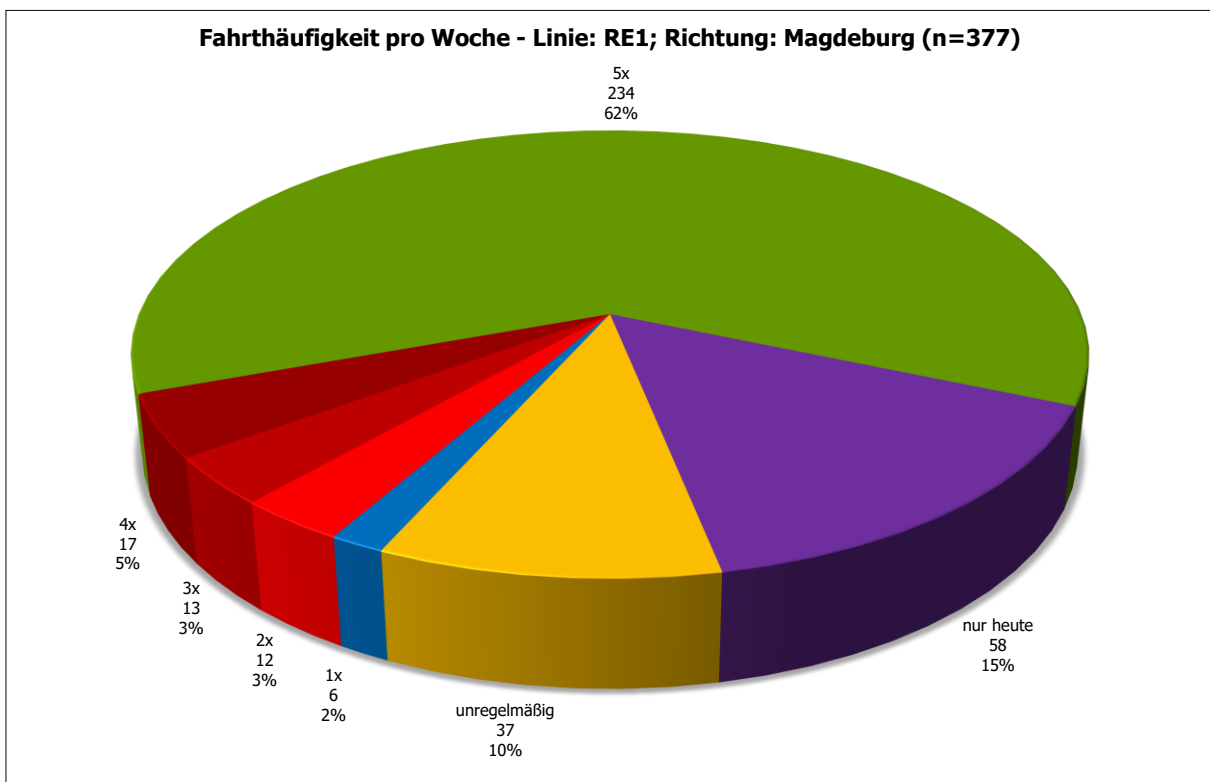


Abbildung 45: Werder (Havel), Bahnhof - Fahrthäufigkeit pro Woche - Linie: RE1; Richtung: Magdeburg (n=377)

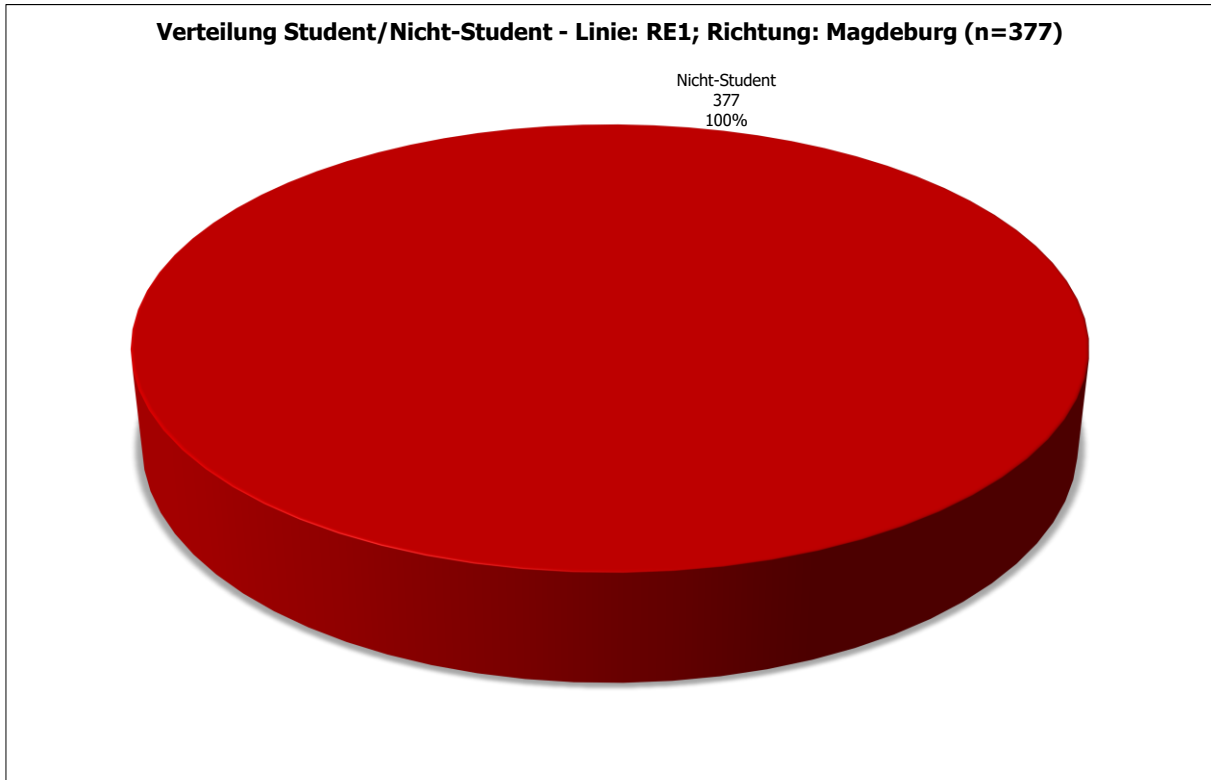


Abbildung 46: Werder (Havel), Bahnhof - Verteilung Student/Nicht-Student - Linie: RE1; Richtung: Magdeburg (n=377)

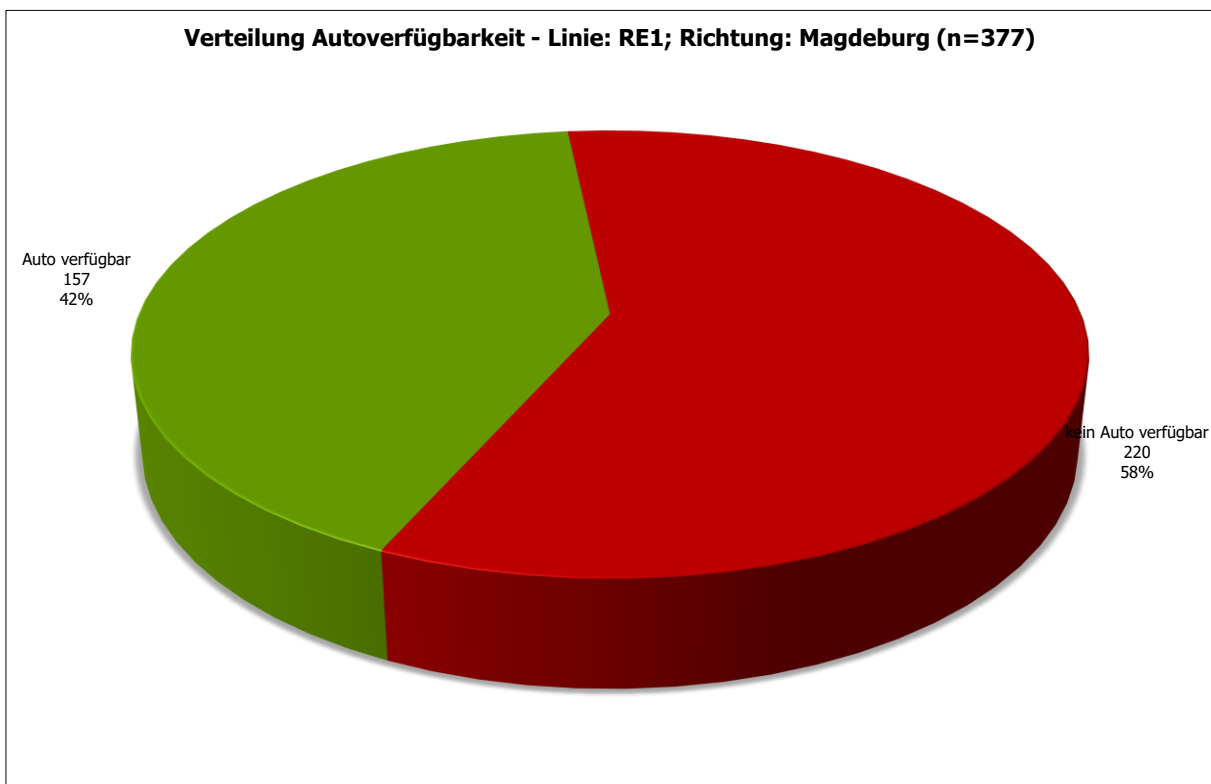


Abbildung 47: Werder (Havel), Bahnhof - Verteilung Autoverfügbarkeit - Linie: RE1; Richtung: Magdeburg (n=377)

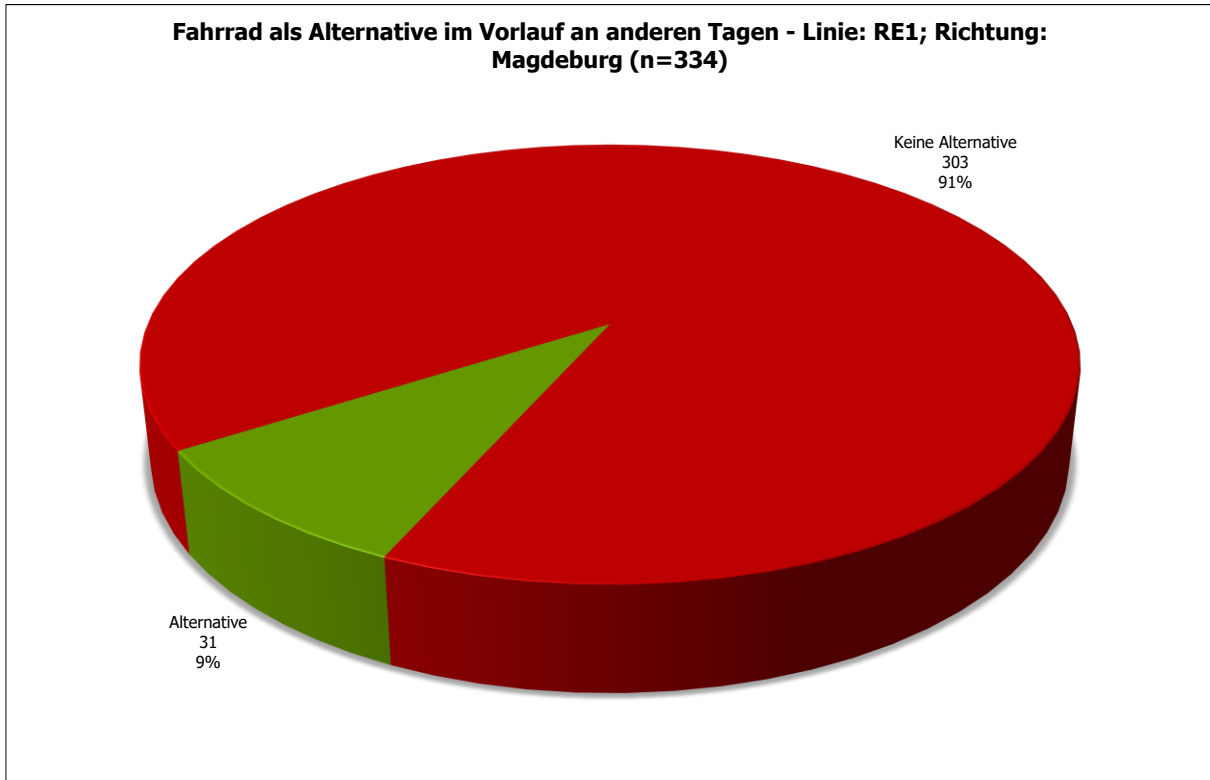


Abbildung 48: Werder (Havel), Bahnhof - Fahrrad als Alternative im Vorlauf an anderen Tagen - Linie: RE1; Richtung: Magdeburg (n=334)

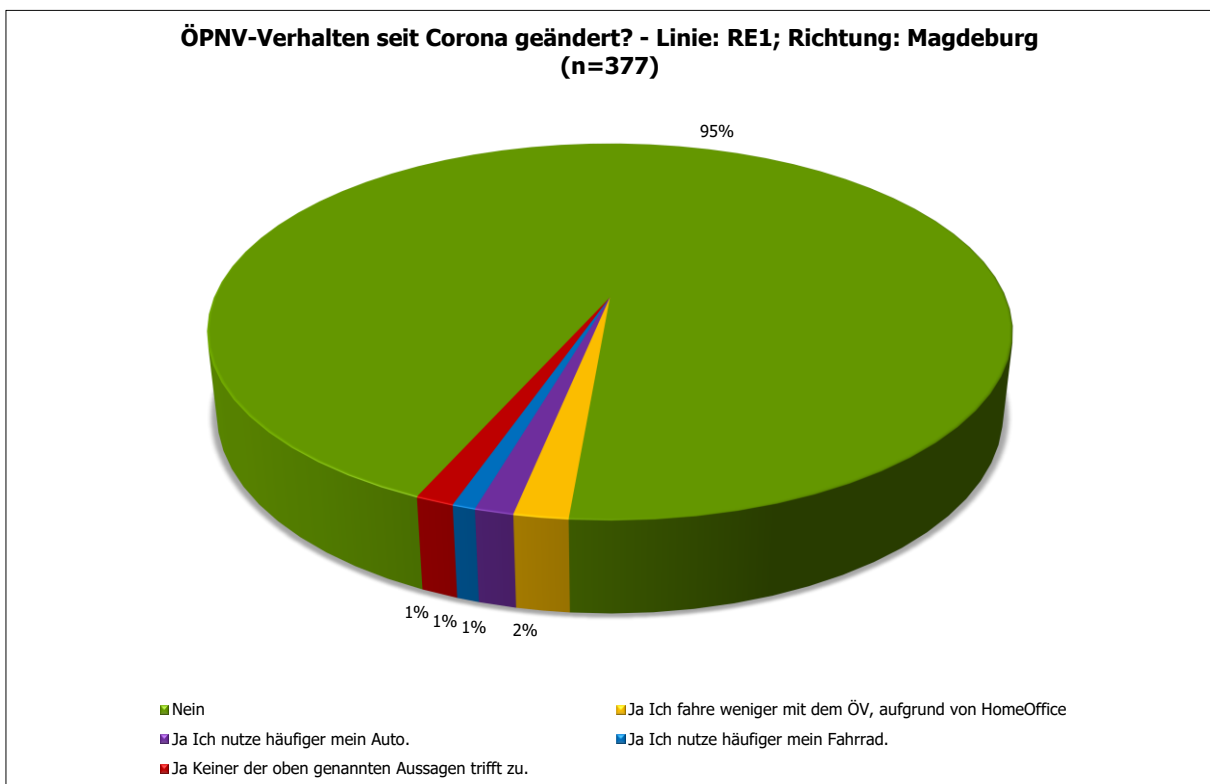


Abbildung 49: Werder (Havel), Bahnhof - ÖPNV-Verhalten seit Corona geändert? - Linie: RE1; Richtung: Magdeburg (n=377)

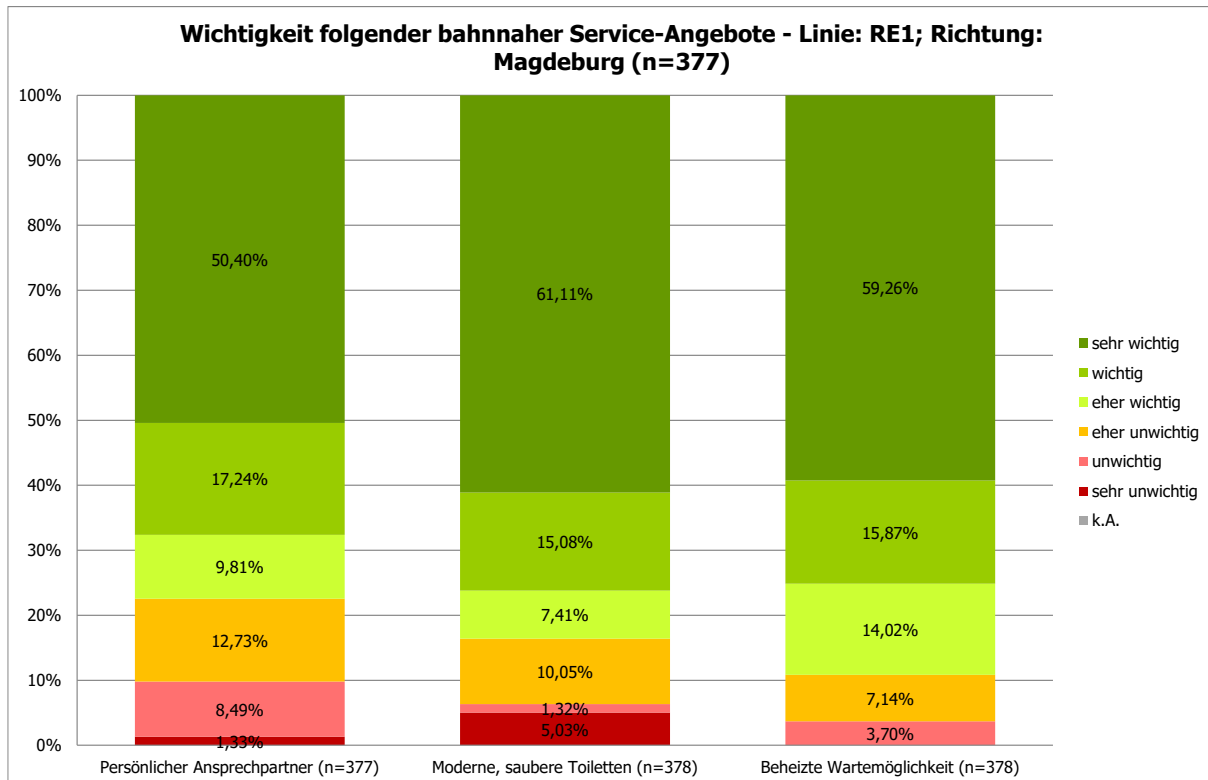


Abbildung 50: Werder (Havel), Bahnhof - Wichtigkeit folgender bahnhäher Service-Angebote - Linie: RE1; Richtung: Magdeburg (n=377)

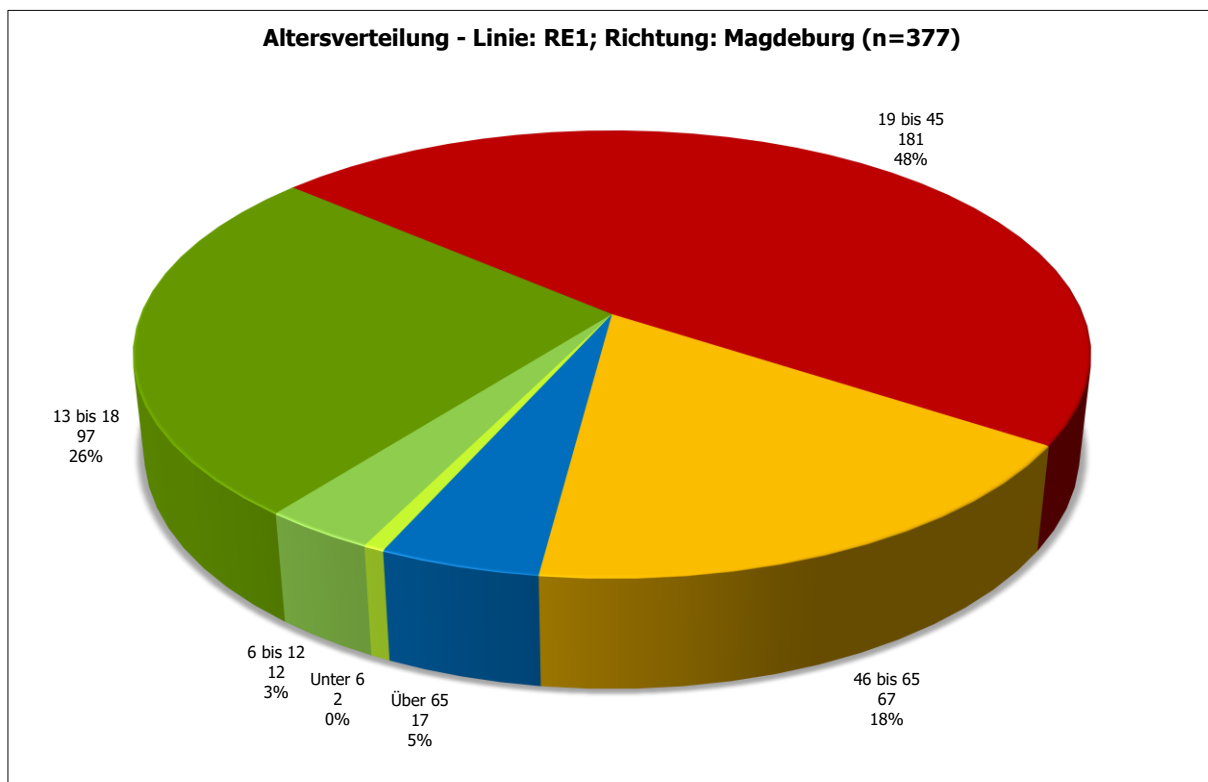


Abbildung 51: Werder (Havel), Bahnhof - Altersverteilung - Linie: RE1; Richtung: Magdeburg (n=377)



Abbildung 52: Werder (Havel), Bahnhof - Geschlechtsverteilung - Linie: RE1; Richtung: Magdeburg (n=377)