

## تذكرة براندنبورغ للتنقل

إن تذكرة براندنبورغ للتنقل هي بطاقة شهرية للاستخدام الشخصي تُستخرج بسعر مخفض. إذ يوفر الركاب 50 بالمائة مقارنة بسعر البطاقة البيئية VBB. تصدر تذكرة براندنبورغ للتنقل باعتبارها تذكرة شهرية فحسب.

50%

يحق لمن يتلقى الإعانات التالية بصفة دورية الحصول على تذكرة براندنبورغ للتنقل

- إعانات بموجب الكتاب الثاني من قانون الشؤون الاجتماعية بما في ذلك الإعانة الاجتماعية
- المعونة الاجتماعية (الكتاب الثاني عشر من قانون الشؤون الاجتماعية بما في ذلك المعاش الأساسي للمسنين أو في حالة التقاعد أو انخفاض القدرة على الكسب بسبب العجز)
- معونة الاندماج وفقاً للجزء الثاني من الكتاب التاسع من قانون الشؤون الاجتماعية (الفئة الثالثة من القانون الاتحادي للمشاركة المجتمعية)
- إعانات بموجب قانون إعانات طالبي حق اللجوء وأفراد الأسر المتقاضية لإعانات اجتماعية.

لا يحق للتلاميذ الذين يتلقون إعانة للنقل المدرسي الحصول على تذكرة تنقل، لذا يرجى التواصل مع الجهة الممثلة للمدرسة. إذ في معظم الحالات، يتلقى الأطفال في سن المدرسة، المنتمون لأسر تتقاضى إعانات اجتماعية، تذكرة الطالب "VBB-Schüler-Fahrausweis"، والتي لا يدفع الوالدين أيًا من ثمنها.

إن تذكرة براندنبورغ للتنقل صالحة للاستخدام في جميع وسائل النقل في نطاق رابطة النقل العام برلين-براندنبورغ. واعتماداً على احتياجاتك الشخصي يمكن شراؤها لنطاق جغرافي محدد يصلح استخدام التذكرة فيه. وفي هذا النطاق الجغرافي يمكنك استخدام القطارات والحافلات بقدر ما ترغب. علمًا بأن تذكرة براندنبورغ لا تصلح للرحلات المتجهة إلى برلين\*.

تعمل رابطة النقل العام برلين-براندنبورغ (VBB) من أجل توفير وسائل نقل عام جذابة بحلول مبتكرة وتوسعي لتطویر البنية التحتية للسكك الحديدية وتهتم بتقديم عروض تعريفية موحدة ومعلومات شاملة تهم الركاب.

يمكنكم الاطلاع على معلومات حول رابطة VBB عبر [vbb.de](http://vbb.de)

يمكنك التواصل مع مركز معلومات رابطة VBB على:  
(030) 25 41 41 41  
[info@vbb.de](mailto:info@vbb.de)

VBB\_BerlinBB ✕

verkehrsverbund\_bb @

VBB Verkehrsverbund Berlin-Brandenburg GmbH f

VBB Verkehrsverbund Berlin-Brandenburg GmbH in

VBB Verkehrsverbund Berlin-Brandenburg GmbH ✕

DerVBB ▶

## تذكرة براندنبورغ للتنقل



معلومات التعريفات 2024

سارية بدءًا من 1 يناير/كانون الثاني 2024

Verkehrsverbund  
Berlin-Brandenburg

vbb.de

إن تذكرة براندنبورغ للتنقل هي بطاقة عميل VBB ذات صورة شخصية وبها تصريح بأحقية الاستخدام وقسمة قيمة لفترة الصلاحية المحددة والنطاق الجغرافي الذي يصلح استخدام التذكرة فيه.

تتحقق الهيئة المختصة التي تمنح الإعانات (مثل مكتب العمل أو مكتب الشؤون الاجتماعية) من أحقيتك في الحصول على البطاقة. ويمكنك استخراج بطاقة عميل (VBB-Kundenkarte) من هناك. وتضيف هذه الهيئة المانحة للإعانات ببطاقة عميل VBB بياناتك الشخصية (اسم العائلة، الاسم الشخصي، الصورة الشخصية) ويحدد فترة الصلاحية. وعادة لا تتجاوز فترة الصلاحية ستة أشهر اعتماداً على مدة الموافقة. يجب على من يحق له الحصول على البطاقة إحضار صورة شخصية عند إصدار بطاقة عميل VBB لأول مرة.



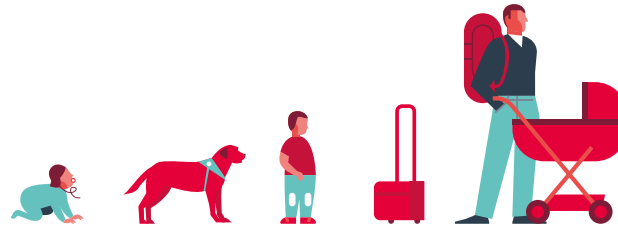
بطاقة عملاء VBB محددة المدة. ويتعين تمديد صلاحية بطاقة عميل VBB لدى الهيئة المانحة في حالة الرغبة في استمرار استخدام البطاقة بعد انتهاء فترة صلاحيتها. وإلا فيجب إعادة بطاقة عميل VBB إلى المكتب الذي استخرجت منه البطاقة أو إلى شركة النقل.

تُباع قسمة القيمة من قبل شركة النقل. وأماكن بيعها هي مراكز خدمات العملاء لشركات النقل، وأحياناً تتوفر تذكرة التنقل أيضاً بمكينات التذاكر أو مع السائق. النطاق الجغرافي المحدد لفترة الصلاحية مذكوران في قسمة القيمة.

علاوة على ذلك لا بد من إضافة رقم بطاقة عميل VBB في قسمة القيمة، نظراً لأن تذكرة التنقل شخصية ولا يجوز لشخص آخر استخدامها. لا تصلح قسمة القيمة إلا بوجود رقم بطاقة عميل VBB.

## قواعد الاصطحاب

عند استخدام بطاقة التنقل براندنبورغ يمكن اصطحاب الأطفال دون سن السادسة وكذلك عربة الأطفال والأمتعة والكلب مجاناً دون مقابل. أما لأخذ دراجة معك فيجب الحصول على التذكرة المخصصة للدراجة. ولا يجوز اصطحاب أشخاص آخرين معك مجاناً.



## إشارة

تعتبر تذكرة ألمانيا دويتشلاند تيكيت (Deutschlandticket) بديلاً عن تذكرة براندنبورغ للتنقل، عندما تُجرى رحلات إلى عدة مقاطعات أو إلى برلين أو ولاياتٍ أخرى. إنها تذكرة زمنية شخصية ويمكن الحصول عليها في الاشتراك القابل للإلغاء شهرياً لدى شركة النقل المحلية. ولا يلزم وجود بطاقة عملاء.

النطاق الجغرافي الدوائر	السعر باليورو
حتى منطقتين	27.50
حتى 4 مناطق	37.60
حتى 6 مناطق	51.80
دايرة واحدة	52.30
دايرتان أو + دائرة + مدينة حضرية*	61.70
3 دوائر [أو + دائرة + مدينتان حضريتان* أو + دائرتان + مدينة حضرية	83.00

النطاق الجغرافي مدن حضرية*	السعر باليورو
بوتسدام	
AB	25.50
BC	25.50
ABC	39.00
براندنبورغ أن دير هافيل، كوتبوس، فرانكفورت (أودر)	
AB	23.00
BC	23.00
ABC	36.80

النطاق الجغرافي خطوط المواصلات في المدن	السعر باليورو
النوع الأول	18.60
النوع الثاني	19.50
النوع الرابع	10.80

\* يُسمح بشراء تذكرة لمد المسافة لمناطق التعريفية في المدن الحضرية. يحق لحاملي بطاقة التنقل براندنبورغ بوتسدام AB أو BC أو ABC شراء تذكرة مد المسافة بوتسدام-برلين AB.