

Shuttlebus Golzow (MOL)

12. Dezember 2021 bis 25. Mai 2022
Fahrplan, Tarif, Projektinformationen

Interreg-Projekt RailBLU

BUS 956-Shuttle Golzow (MOL) Ort ▶ Golzow (MOL) Bahnhof

mobus



BUS 956-Shuttle

BUS 956-Shuttle		Montag - Freitag																		
Golzow (MOL), Oderbruch-Halle	ab	4.07	5.08	6.08	6.30	7.05	8.08	8.30	10.08	10.30	12.08	12.30	14.08	14.30	16.08	16.30	18.08	18.30	20.08	20.30
Golzow (MOL), Dorf		4.09	5.10	6.10	6.32	7.07	8.10	8.32	10.10	10.32	12.10	12.32	14.10	14.32	16.10	16.32	18.10	18.32	20.10	20.32
Golzow (MOL), Bahnhof		4.13	5.14	6.14	6.36	7.11	8.14	8.36	10.14	10.36	12.14	12.36	14.14	14.36	16.14	16.36	18.14	18.36	20.14	20.36
Anschlusshinweis																				
RB26 nach Berlin		4.17	5.18	6.18		7.15	8.18		10.18		12.18		14.18		16.18		18.18		20.18	
RB26 nach Küstrin/Kostrzyn					6.40			8.40		10.40		12.40		14.40		16.40		18.40		20.40
Golzow (MOL), Bahnhof	ab	4.21	5.22	6.22	6.44	7.19	8.22	8.44	10.22	10.44	12.22	12.44	14.22	14.44	16.22	16.44	18.22	18.44	20.22	20.44
Golzow (MOL), Seelower Str.		4.25	5.26	6.26	6.48	7.23	8.26	8.48	10.26	10.48	12.26	12.48	14.26	14.48	16.26	16.48	18.26	18.48	20.26	20.48
Golzow (MOL), Oderbruch-Halle		4.27	5.28	6.28	6.50	7.25	8.28	8.50	10.28	10.50	12.28	12.50	14.28	14.50	16.28	16.50	18.28	18.50	20.28	20.50

BUS 956-Shuttle		Samstag, Sonntag, Feiertag																		
Golzow (MOL), Oderbruch-Halle	ab	6.30	7.05	8.08	8.30	10.08	10.30	12.08	12.30	14.08	14.30	16.08	16.30	18.08	18.30	20.08	20.30	22.08	22.30	0.30
Golzow (MOL), Dorf		6.32	7.07	8.10	8.32	10.10	10.32	12.10	12.32	14.10	14.32	16.10	16.32	18.10	18.32	20.10	20.32	22.10	22.32	0.32
Golzow (MOL), Bahnhof		6.36	7.11	8.14	8.36	10.14	10.36	12.14	12.36	14.14	14.36	16.14	16.36	18.14	18.36	20.14	20.36	22.14	22.36	0.36
Anschlusshinweis																				
RB26 nach Berlin			7.15	8.18		10.18		12.18		14.18		16.18		18.18		20.18		22.18		
RB26 nach Küstrin/Kostrzyn		6.40			8.40		10.40		12.40		14.40		16.40		18.40		20.40		22.40	0.40
Golzow (MOL), Bahnhof	ab	6.44	7.19	8.22	8.44	10.22	10.44	12.22	12.44	14.22	14.44	16.22	16.44	18.22	18.44	20.22	20.44	22.22	22.44	0.44
Golzow (MOL), Seelower Str.		6.48	7.23	8.26	8.48	10.26	10.48	12.26	12.48	14.26	14.48	16.26	16.48	18.26	18.48	20.26	20.48	22.26	22.48	0.48
Golzow (MOL), Oderbruch-Halle		6.50	7.25	8.28	8.50	10.28	10.50	12.28	12.50	14.28	14.50	16.28	16.50	18.28	18.50	20.28	20.50	22.28	22.50	0.50

956-Shuttle Pilotbetrieb
12. Dezember 2021 bis 25. Mai 2022

Fahrpreis
Es gelten Fahrpreise des VBB-Tarifs ab/bis Bahnhof Golzow (MOL).

Ticketkauf
Fahrkarten in Richtung Berlin oder Kostrzyn können bei den Busfahrer*innen gegen Barzahlung erworben werden.

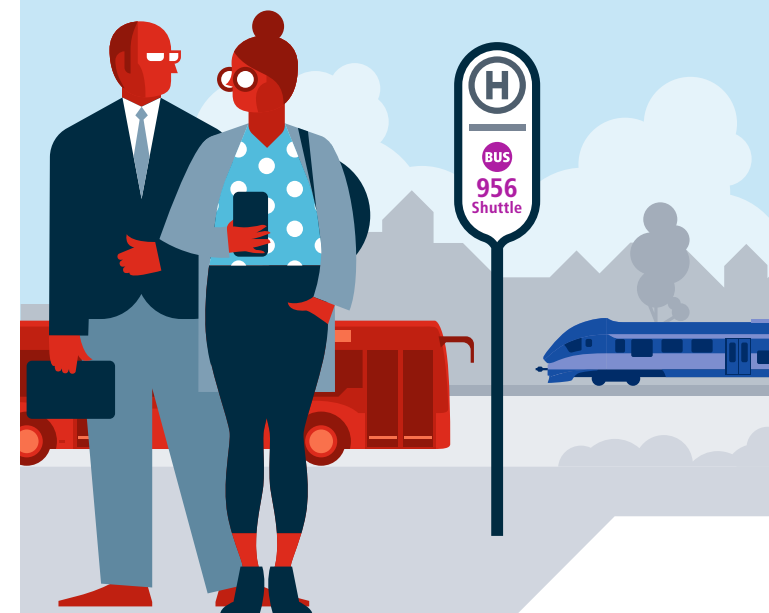
Gültigkeit
Alle Fahrscheine des VBB-Tarifs, die ab/bis Bahnhof Golzow (MOL) gültig sind sowie Zeitkarten, die den Landkreis MOL mit enthalten, sind auch für den 956-Shuttle gültig.

Anschluss an/von der RB26
Anschlussicherung von der Bahn mit einer Umsteigezeit am Bahnhof Golzow (MOL) von vier Minuten.

Neue Haltestelle in Golzow (MOL)
Für den 956-Shuttle werden zwei neue Haltestellen errichtet: Seelower Straße und Oderbruch-Halle (Endhaltestelle). Die Fahrzeit vom Bahnhof zur Endhaltestelle mit Zwischenhalt an der Seelower Straße beträgt sechs Minuten. Auf der Fahrt zum Bahnhof hält der Bus an der bereits etablierten Haltestelle Golzow Dorfplatz.

Bustyp/Gruppen
Barrierefreier Kleinbus mit acht Sitzplätzen
Gruppen ab sechs Personen:
Bitte Fahrtwunsch mindestens 24 Stunden vorab telefonisch unter der Nummer (03341) 449 49 00 mitteilen.

Fahrrad
Die Mitnahme von Fahrrädern ist nicht möglich.



Was steckt hinter dem Projekt RailBLU?

RailBLU ist ein grenzüberschreitendes Interreg-Projekt zwischen Deutschland und Polen. Es verfolgt das Ziel, die grenzüberschreitenden Mobilitätsangebote im Schienenpersonennahverkehr nachhaltig zu verbessern. Das Projekt hat eine Laufzeit bis Ende 2022 und umfasst als Projektgebiet die Wojewodschaft Lubuskie und den östlichen Teil des Landes Brandenburgs. Während der Projektlaufzeit profitieren Fahrgäste von pilothaft eingeführten Service-Angeboten: Die Ausgabe digitaler Tickets auf grenzüberschreitenden Strecken und die Einrichtung von Shuttleverkehren soll den Fahrgästen die Nutzung des öffentlichen Nahverkehrs erleichtern und den Umstieg vom Auto auf Bus und Bahn fördern.

Mehr Informationen unter vbb.de/railblu

Shuttleverkehr Golzow (MOL): Der Vorteil für den Fahrgast

Der Shuttleverkehr Golzow (MOL) soll die Erreichbarkeit des Schienenpersonennahverkehrs für die Fahrgäste verbessern und somit den Weg zum Bahnhof, die sogenannte letzte Meile, attraktiver machen. Zunächst vom 12. Dezember 2021 bis 25. Mai 2022 ist der 956-Shuttle zwischen dem Bahnhof und dem Ort Golzow (MOL) unterwegs. Dabei besteht Anschluss zu und von fast allen Fahrten der RB26. Die Umsteigezeit zwischen Bus und Bahn beträgt jeweils vier Minuten.



Mobilität der Einwohner im ländlichen Raum mit öffentlichen Verkehrsmitteln zu sichern ist u.a. abhängig von den persönlichen Bedürfnissen und von der Verfügbarkeit von Bussen. Im Rahmen des Pilotprojektes sichern wir die Anbindung von Golzow zur Bahn und auch die Anbindung von der Bahn für alle Pendler, Schüler und Touristen. Ich erhoffe mir davon Erkenntnisse, um die ÖPNV-Ausgestaltung noch besser auf die Bedürfnisse unserer Einwohner auszurichten.

Gernot Schmidt

Landrat Landkreis Märkisch-Oderland

Erfolgskonzepte wie der PlusBus oder auch der RufBus zeigen, dass alternative Mobilitätsangebote, die sich nach dem Bedarf der Fahrgäste richten, zukunftssträftig sind und funktionieren können. Shuttleverkehre gehören ebenfalls in diese Kategorie: Sie sind innovativ und vielversprechend, damit unsere Fahrgäste bequem die sogenannte letzte Meile bewältigen können. Ich bin gespannt auf die Ergebnisse aus diesem pilothaft eingeführten Shuttlebetrieb und hoffe, dass die Fahrgäste darin ebenso großes Potenzial sehen wie ich.

Susanne Henckel

Geschäftsführerin Verkehrsverbund Berlin-Brandenburg

Von der wirtschaftlichen Dynamik Brandenburgs soll auch das ländliche Herz Europas, der zunehmend enger verflochtene Raum im Osten Brandenburgs und die westliche Wojewodschaft Lubuskie, profitieren. Dafür brauchen wir noch mehr innovative, klimaschonende und gut verknüpfte grenzüberschreitende Verkehrsangebote auf der Schiene. Das gemeinsame Projekt RailBLU legt dafür die Grundlage. Mit modernster Technik werden Angebot und Nachfrage genau ermittelt und fließen in ein digitales Verkehrsmodell ein. Die damit verbundenen Pilotprojekte wie der Shuttle-Bus in Golzow bringen den Menschen vor Ort schon jetzt einen Mehrwert.

Guido Beermann

Minister für Infrastruktur und Landesplanung

Gefördert durch:

EUROPÄISCHE UNION
Europäischer Fonds für
regionale Entwicklung



UNIA EUROPEJSKA
Europejski Fundusz
Rozwoju Regionalnego



BB-PL
INTERREG V A
2014-2020

Projektpartner RailBLU:



Kooperationspartner:



mobus Märkisch-Oderland Bus
Wir sind transdev

