

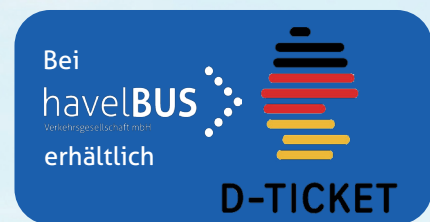
Kostengünstig im Havelland unterwegs mit dem D-Ticket

Um das Havelland uneingeschränkt mit den Linien der Tourismus-Verbindung zu erkunden, empfehlen wir die Nutzung des Deutschlandtickets.

Das D-Ticket ist bei Havelbus im Abo online erhältlich (www.havelbus.de/deutschlandticket). Es handelt sich um ein Abo auf Basis einer personengebundenen Chipkarte, das monatlich kündbar ist.

Natürlich können Sie mit dem Deutschlandticket nicht nur die hier beschriebenen Linien nutzen, sondern sich bundesweit mit den Verkehrsmitteln des Öffentlichen Personennahverkehrs (Fernverkehr ausgeschlossen) klimafreundlich fortbewegen.

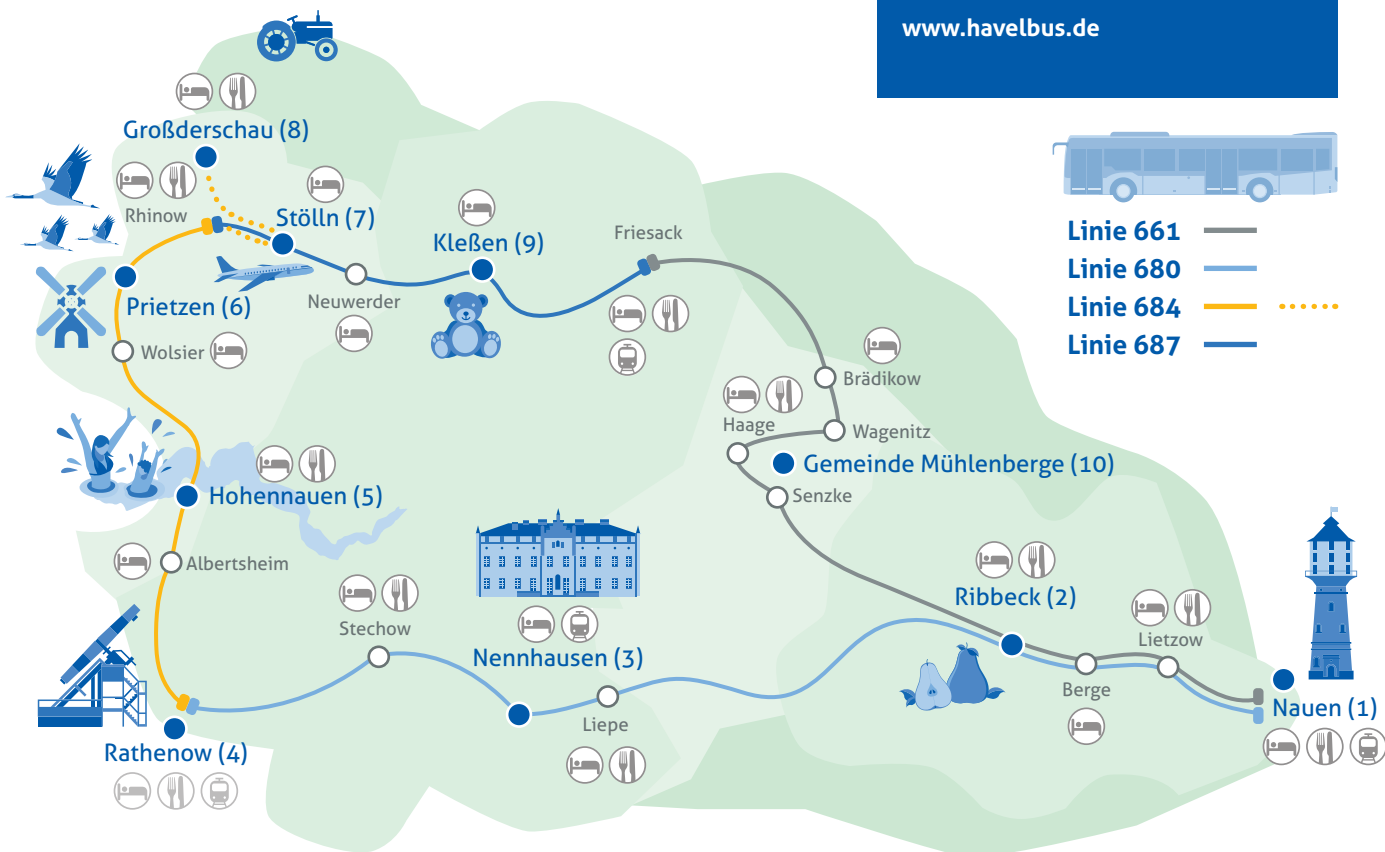
Alternativ können Sie die Linien der Tourismus-Verbindung auch mit Einzelfahrausweisen, Tages- und Wochentickets sowie anderen Abo-Varianten nutzen.



Alle Infos unter:
havelbus.de/deutschlandticket

oder QR-Code scannen.

Tourismus-Verbindung Havelland



-  Anschluss Regionalbahn
-  Restaurant oder Café
-  Übernachtungsmöglichkeit

Bitte klären Sie die aktuellen Öffnungszeiten bzw. aktuelle Auslastung von Hotels und Pensionen vor Anreise ab.

Havelbus Verkehrsgesellschaft mbH
Ludwig-Jahn-Straße 1 | 14641 Nauen

Telefon 03321 8283-100
E-Mail mail@havelbus.de

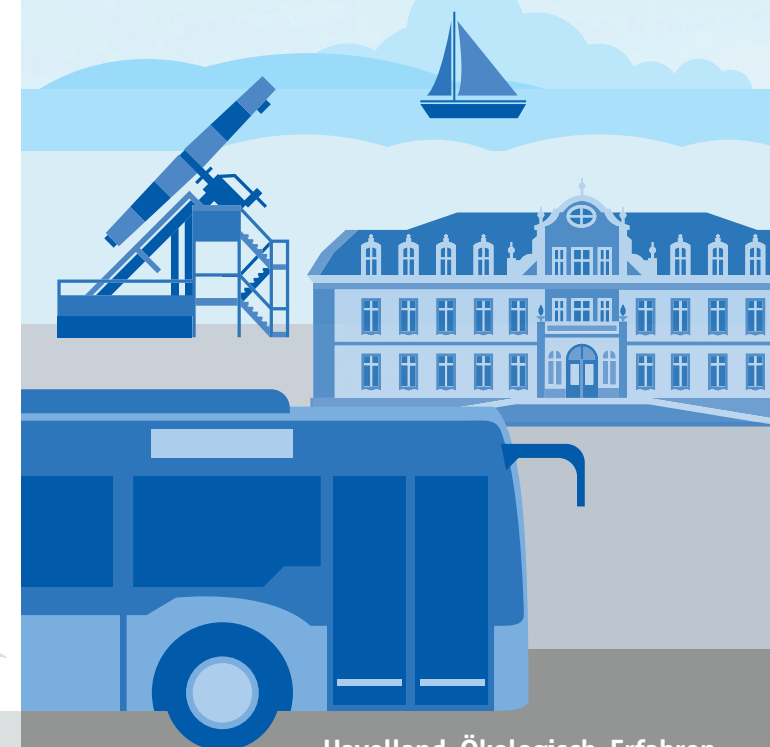
www.havelbus.de



DIE TOURISMUS-VERBINDUNG im westlichen Havelland

Mit Havelbus am Wochenende touristische Ziele klimafreundlich erkunden und sich erholen.

- Beginn der Osterferien bis Ende Herbstferien -



Highlights am Wegesrand

Nauen (1)

Die Stadt Nauen hat einen sehenswerten **historischen Altstadt kern** mit **Rathaus**, **Wasserturm**, vielen **Fachwerkhäusern**, **Jugendstilbauten** und Kirchen, wobei die evangelische **Sankt-Jacobi-Kirche** zu den schönsten Gotteshäusern der Mark Brandenburg zählt. Im Gebäudekomplex des **Richart-Hofs** finden abwechslungsreiche Veranstaltungen, Vorträge und Ausstellungen statt. Die **alten Gassen** mit Kopfsteinpflaster und liebevoll restaurierten Innenhöfen runden den Charakter der Altstadt ab.

In Bahnhofsnähe befindet sich das Garni-Hotel Lavendelhof mit modern ausgestatteten Zimmern. Zum Hotel gehört der Esel- und Freizeithof HavelLife umgeben von Lavendel- und Naturgarten.

Die Altstadt liegt ca. 700 m vom Bahnhof entfernt. Wenn ein Ausflug z. B. nach Ribbeck mit einer Altstadtbesichtigung kombiniert werden soll, können Sie in die Busse der Linien 661 und 680 z. B. an der Haltestelle „Nauen – Rathaus/Hamburger Str.“ zusteigen.

BUS Linien 661 und 680

Ribbeck (2)

Der Ort Ribbeck bietet rund um „**die Birne**“ zahlreiche Sehenswürdigkeiten wie das **Schloss** samt exklusivem **Restaurant** und **Fontane-Museum**, den **Birnegarten**, die **Alte Schule**, die neben dem historischen Klassenzimmer auch ein kleines Café beheimatet, die **Kirche** und die **alte Brennerei** mit **Frau Wesche's Waschhaus Café** und einem originellen Laden für regionale Produkte sowie das **Landhaus Ribbeck**, das neben einem kleinen Art-Hotel auch Raum für Kunst und Kultur beherbergt und zu Kaffee und Kuchen sowie zu einem wechselnden Abendmenü einlädt.

Außerdem wurde zu den Feierlichkeiten „30 Jahre Landkreis Havelland“ sehenswerte Kunst enthüllt – die **Birnenkulptur an der B5** und die **Birnenbank am Schloss**.

Sehr empfehlenswert auch der 2 km entfernt gelegene **Kinderbauernhof Marienhof**. Man kann in Ferienzimmern, aber z. B. auch auf urigen Heumattstratzen übernachten, individuelle Feste feiern oder einfach einen

Tag Bauernhofleben genießen.

BUS Linien 680 und 661  **Ribbeck**

Nennhausen (3)

Veranstaltungen wie Konzerte und Lesungen finden im 1735 erbauten **Barockschloss** statt. Der **Park** im englischen Landschaftsstil kann ganztägig besichtigt werden.

BUS Linie 680  **Nennhausen, Fouqué-Platz**

Die Entfernung zum Bahnhof Nennhausen beträgt 900 m.

Rathenow (4)

Die Stadt Rathenow, auch als Optikstadt im Havelland bekannt, bietet viel Sehenswertes. Neben dem **Optik-Industrie-Museum** im Kulturzentrum Rathenow, das Geschichte in einer spannenden Zeitreise erlebbar macht, lädt der **Optikpark** mit **Brachymedialfernrohr** zu Spaziergängen rund um optische Täuschungen, blühende Strahlenbeete und klingende Farbäume ein. Empfehlenswert auch der Aufstieg auf den historischen Bismarckturm.

Erholungssuchende sind am Wolzensee willkommen. Hier lädt das Blockhaus zur Stärkung, Beachvolleyball- und Kinderspielplatz zur Betätigung und der Sprung ins frische Nass zur Abkühlung ein.

Weitere Stadt-Highlights: Weinberg mit Weinbergbrücke in visionärer Konstruktion sowie Weinbergfriedhof (einer der landschaftlich schönsten Anlagen dieser Art in Deutschland mit vielen historischen Besonderheiten), St.-Marien-Andreas-Kirche, Schleusenspucker am Alten Hafen, Altstädtische Apotheke (mit einer Apothekeneinrichtung aus der Biedermeierzeit) sowie Bauhaus-Projekte am Friedrich-Ebert-Ring und am Platz der Jugend.

Auch kulinarisch hat Rathenow so einiges zu bieten, besonders empfehlenswert die Restaurants in reizvoller Umgebung, wie die Alte Schmiede, eine Museums-Gaststätte mit viel Flair direkt an der historischen Stadtmauer.

BUS Linien 680 und 684

Aufgrund längerer Wege in der Stadt Rathenow sind Optikpark und Museum auch mit dem Bus der Linie 672 vom Bahnhof aus erreichbar.

Hohennauen (5)

In der Nähe des Dorfkerns von Hohennauen befindet sich eine ausgewiesene **EU-Badestelle** mit ausgezeichnete Wasserqualität. Fußläufig liegen **Campingplatz** und **Eiscafé**.

BUS Linie 684  **Hohennauen, Dorf**

Prietzen (6)

Das **Naturschutzgebiet „Gülper See“** ist bekannt für seine außerordentliche Bedeutung als Rast-, Nahrungs- und Brutgebiet für Wasser- und Watvögel. In der Nähe der Haltestelle befindet sich außerdem eine **Bockwindmühle**, ein **Naturlehrpfad** sowie ein **Vogelbeobachtungsturm**.

BUS Linie 684  **Prietzen**

Stölln (7)

Mit dem Ort Stölln verbindet man die Fliegerei. Neben dem **Lilienthal-Centrum**, das das kulturhistorische Erbe Lilienthals anschaulich präsentiert, können Sie die ausgerichtete **Düsenmaschine „Lady Agnes“** des Typs IL62 auf dem ältesten Flughafen der Welt besichtigen. Beide Sehenswürdigkeiten sind mit einem schönen Spaziergang von 2 km gut kombinierbar.

Der **Gutspark Stölln** in der Nähe vom Lilienthal-Centrum, ein nach historischem Vorbild umgewandelter Landschaftspark, lädt außerdem zum Verweilen ein. Für einen längeren Aufenthalt ist hier das **Kulturgut Gollenberg** mit seinen Ferienwohnungen im liebevollen Ambiente im Gutshaus Stölln erwähnenswert.

BUS Linie 687  **Stölln, Dorf (Lilienthal-Centrum) und Stölln, Lady Agnes (Lady Agnes)**

Die Linie 684 bietet von Rathenow kommend eine Bedarfsfahrt bis „Stölln, Dorf“. Teilen Sie Ihren Haltewunsch dem Busfahrer mit.

Großderschau (8)

Das **Museum „Kolonistenhof Großderschau“** gibt einen Einblick in die Geschichte der Nutzbarmachung und Besiedlung, lässt bäuerliches und handwerkliches Gewerk

vergangener Jahrhunderte erleben und informiert über die Anwerbung von Kolonisten. Unmittelbar am Museum können Besucher auf einem Freigelände dörfliches Leben der Kolonistenzeit spüren.

BUS Linie 684  **Großderschau, Dorf**
Von Rathenow kommend als Bedarfsfahrt. Bitte teilen Sie Ihren Haltewunsch dem Busfahrer mit.

Achtung: Berücksichtigen Sie bei der Wahl Ihrer Rückfahrt, dass einige Busse als Rufbusse unterwegs sind, d. h. die Fahrt muss vorher angemeldet werden.

Kleßen (9)

Mitten im Ort Kleßen gelegen, befindet sich ein Ensemble aus klassizistischem **Herrenhaus** (Schloss Kleßen) und **Märkischem Gutsgarten**, in dem Bänke und Pavillons zum Verweilen einladen, **Kirche**, **Spielzeugmuseum** mit vielen historischen Ausstellungsstücken jenseits von Elektronik und Digitalisierung und **Kinderbuchmuseum** mit Exemplaren aus den Anfängen des Kinderbuchs sowie **Ferienwohnungen** und Gästezimmer im Schlossambiente.

Über den schönen **Englischen Park** erreichen Sie einen beschaulichen Rückzugsort, den **Kleßener See**, dessen Badestelle zur Erfrischung einlädt.

BUS Linie 687  **Kleßen**

Gemeinde Mühlenberge (10)

In **Wagenitz** befindet sich der **Schwedenturm**, der als ein heute eigenartig anmutender, turmartiger Küchenbau errichtet wurde und auf dessen Spitze sich ein Storchennetz befindet. Im Nachbarort **Haage** lädt der familiengeführte **Landgasthof Deutsches Haus** mit Biergarten zur Stärkung und bietet für längere Aufenthalte Pension und Ferienwohnung. Das **Fintelmannhaus**, ein denkmalgeschütztes, einstöckiges Fachwerkhäus in **Senzke** dient als kultur-historisches Zentrum und beheimatet wechselnde Ausstellungen.

BUS Linie 661  **Wagenitz, Dorf, Haage, Dorf, Senzke, Dorf**